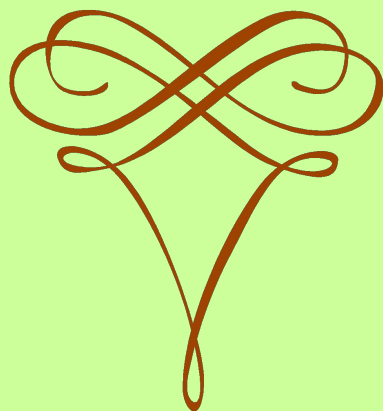


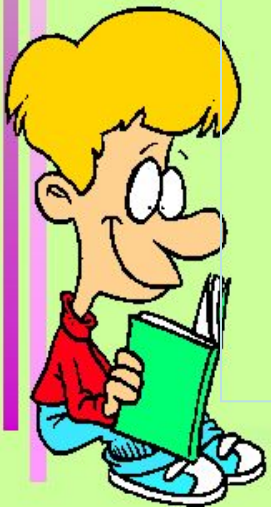
Анализ произведения

РАБОТА С ТЕКСТОМ



ТЕЗИСЫ

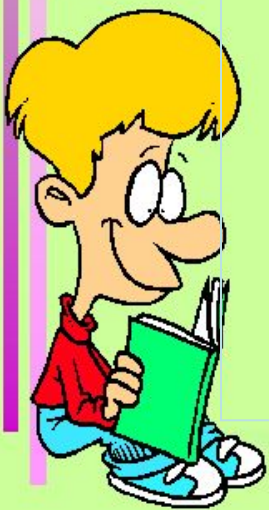
✦ Читатель — это не только человек, который читает книги, но тот, который задумывается над всем, что он прочитал, каждый читатель должен стать и соавтором, потому что именно через его восприятия проходит то, что хотел сказать автор.



КОММЕНТАРИИ

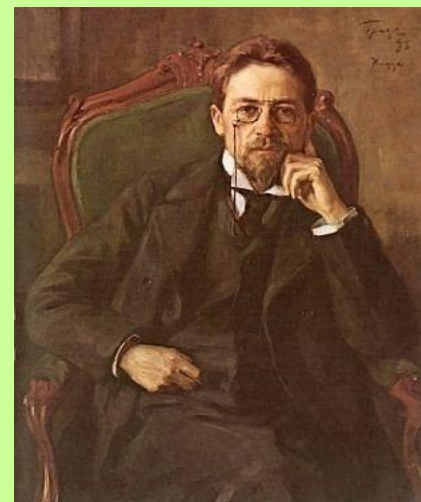
✦ *Данные слайды можно использовать выборочно, в зависимости от того, на чём акцентируется анализ прочитанного текста.*

✦ *В презентации можно изменить картинки /фотографии/, составляющие таблиц в соответствии с изучаемым произведением.*



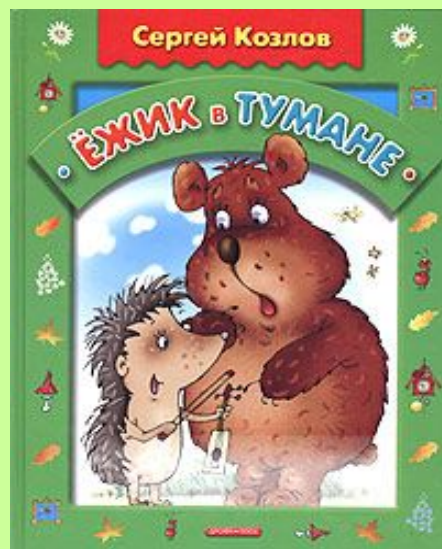
БИОГРАФИЯ

**КРАТКО РАССКАЖИТЕ ОБ
АВТОРЕ ПРОИЗВЕДЕНИЯ**



ТЕМА

- Почему автор так назвал данное произведение?



- Ваши варианты названия.



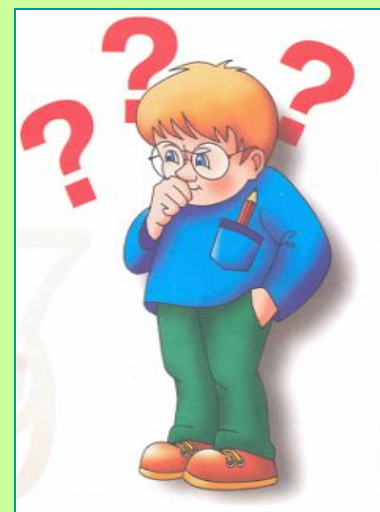
ЧТЕНИЕ С ОСТАНОВКАМИ

(При первичном чтении)

Прочтите данный эпизод и *предположите* дальнейшее развитие сюжета.

План рассуждений:

- Дальнейшие события.
- Действия данных персонажей.



РАБОТА С ТЕКСТОМ

словарная работа

- Найдите в тексте слова, которые требуют пояснений.



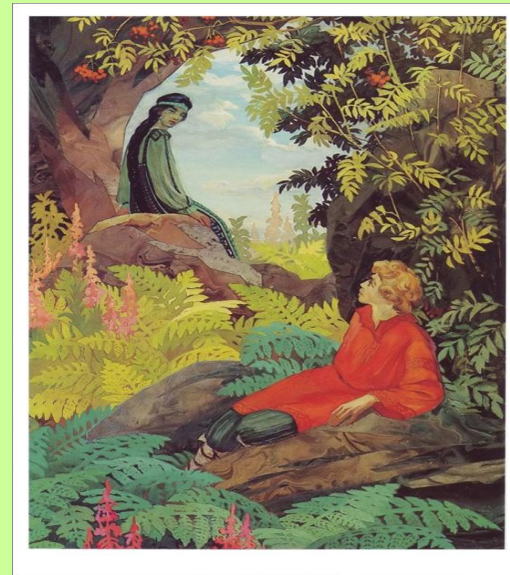
ПЛАН

- Разделите текст на части, озаглавьте их.
- Подбери из текста цитаты к заголовку плана.



КРАТКИЙ ПЕРЕСКАЗ

- Место и время действий.
- Главные герои.
- Что произошло?
- Чем всё закончилось?



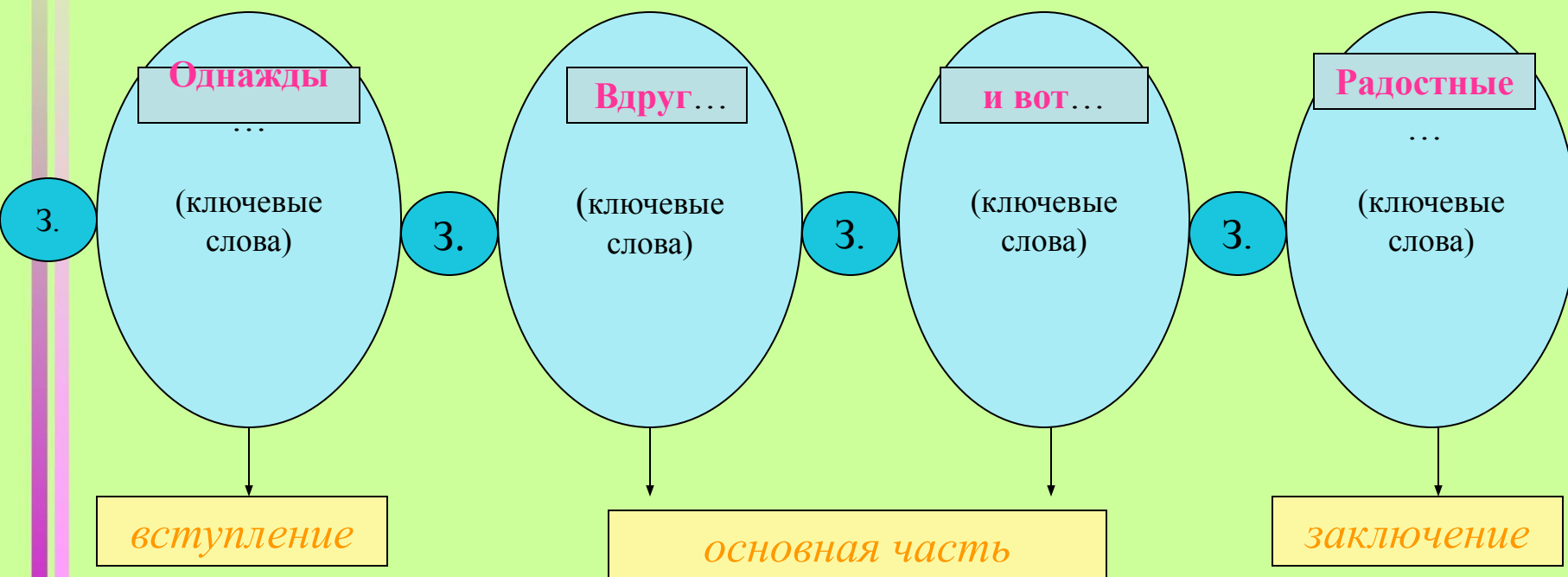
РАЗВИТИЕ СЮЖЕТА

- По схеме проследите развитие сюжета.



РАЗВИТИЕ СЮЖЕТА

- Развитие сюжета запишите в схематической модели «Бусы».



РАЗЛИЧИЕ ПЕРСОНАЖЕЙ

На примерах докажете, что это так:

- Положительный герой это (*имя*), потому что...
- Отрицательный герой это (*имя*), потому что...



ХАРАКТЕРИСТИКА ГЕРОЯ

создание литературного образа

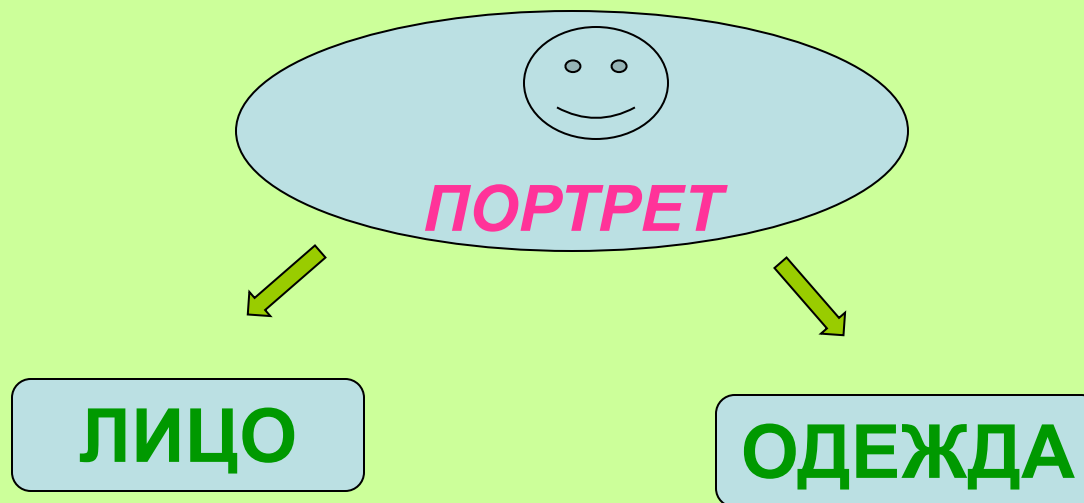
- Опишите внешний вид положительного героя.



ХАРАКТЕРИСТИКА ГЕРОЯ

создание литературного образа

- Опишите внешний вид отрицательного героя.



ХАРАКТЕРИСТИКА ГЕРОЯ

- Дайте характеристику персонажу, выборочно используя цитаты из текста.



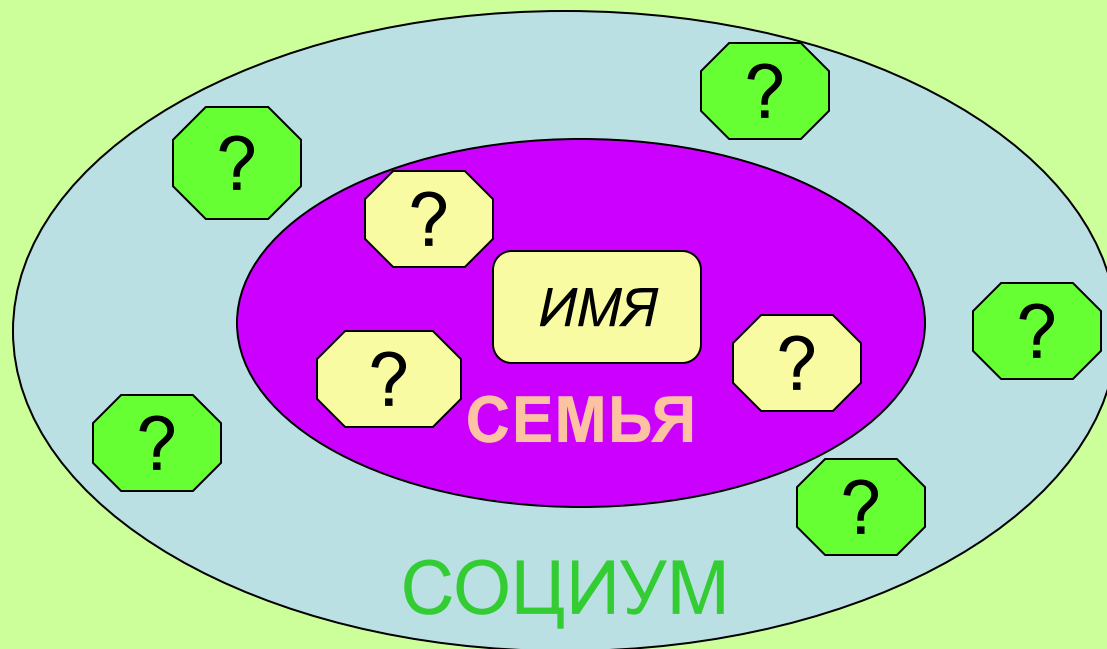
ХАРАКТЕРИСТИКА ГЕРОЯ

- Найдите в тексте портретные характеристики персонажа и особенности его характера.
- Заполните таблицу ключевыми словами или словосочетаниями.

| <i>ИМЯ ГЕРОЯ</i> | <i>ОСНОВНЫЕ ДЕТАЛИ ПОРТРЕТА</i> | <i>ОСОБЕННОСТИ ХАРАКТЕРА, НА КОТОРЫЕ УКАЗЫВАЕТ ПОРТРЕТ</i> |
|----------------------|---------------------------------|--|
| | | |

ВЗАИМОДЕЙСТВИЕ ПЕРСОНАЖЕЙ

- Составьте схему окружения данного героя произведения.



ВЗАИМОДЕЙСТВИЕ ПЕРСОНАЖЕЙ

- Впишите в таблицу слова-действия персонажей на примере их поступков и поведения в данной ситуации.
- Почему в этой ситуации у них разные действия?

| <i>Вова, Миша</i> | <i>мама</i> | <i>бабушка</i> |
|-------------------|-------------|----------------|
| | | |



ХАРАКТЕРИСТИКА ГЕРОЯ

Расскажите о литературном герое.

- Взаимоотношения с другими персонажами.
- Отношение автора к герою

/ за что осуждает, чем восхищается



РАБОТА С ТЕКСТОМ

прочтите

- Эпизод текста, который вызвал грусть.

объясните

- Почему вам стало грустно?



РАБОТА С ТЕКСТОМ

прочтите

- Эпизод текста, который вызвал радость.

объясните

- Что или кто вызвал у вас радость?



РАБОТА С ТЕКСТОМ

прочтите

- Эпизод в произведении вызвавший переживание.

объясните

- Что взволновало вас?



РАБОТА С ТЕКСТОМ

- Ответьте цитатами из текста на вопросы, которые написаны на доске.



ВЗГЛЯДЫ И УБЕЖДЕНИЯ

ПОЛОЖИТЕЛЬНЫЙ

герой

Дайте оценку персонажу в соответствии с его поступком и характером поведения.

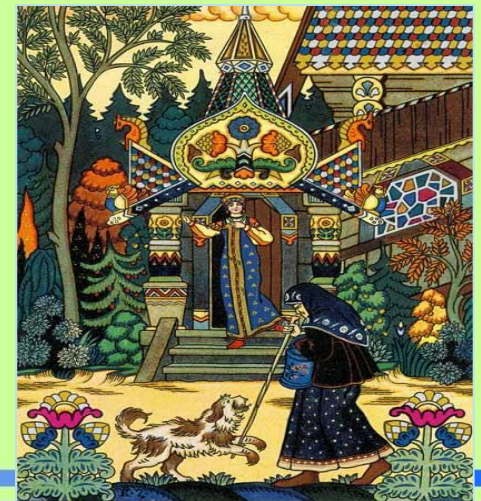
- Что сделал? / мысли, действия/
- Что явилось мотивом этого поступка?
- Какие черты характера при этом проявились?
- Как данные поступки отразились на других персонажах?
- Каковы последствия для этого литературного героя?



ВЗГЛЯДЫ И УБЕЖДЕНИЯ

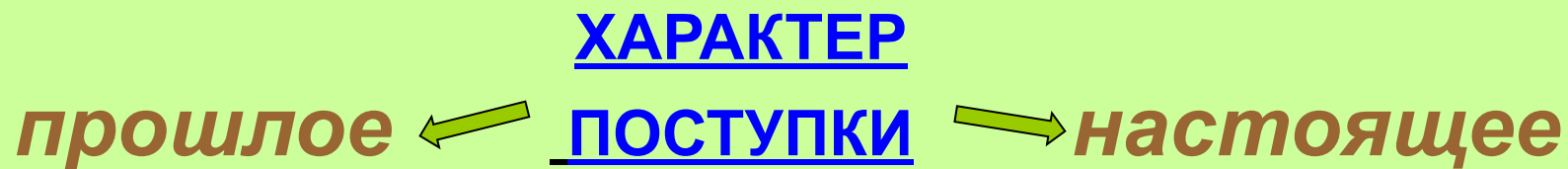
отрицательный герой

- *Дайте оценку персонажу в соответствии с его поступком и характером поведения:*
- Что сделал? /мысли, действия/
- Что явилось мотивом этого поступка?
- Какие черты характера при этом проявились?
- Как данные поступки отразились на других персонажах?
- Каковы последствия для этого литературного героя?

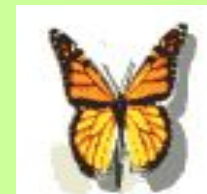


ХАРАКТЕРИСТИКА ГЕРОЯ

- *Проследите, как меняется характер или поступки персонажа во времени.*



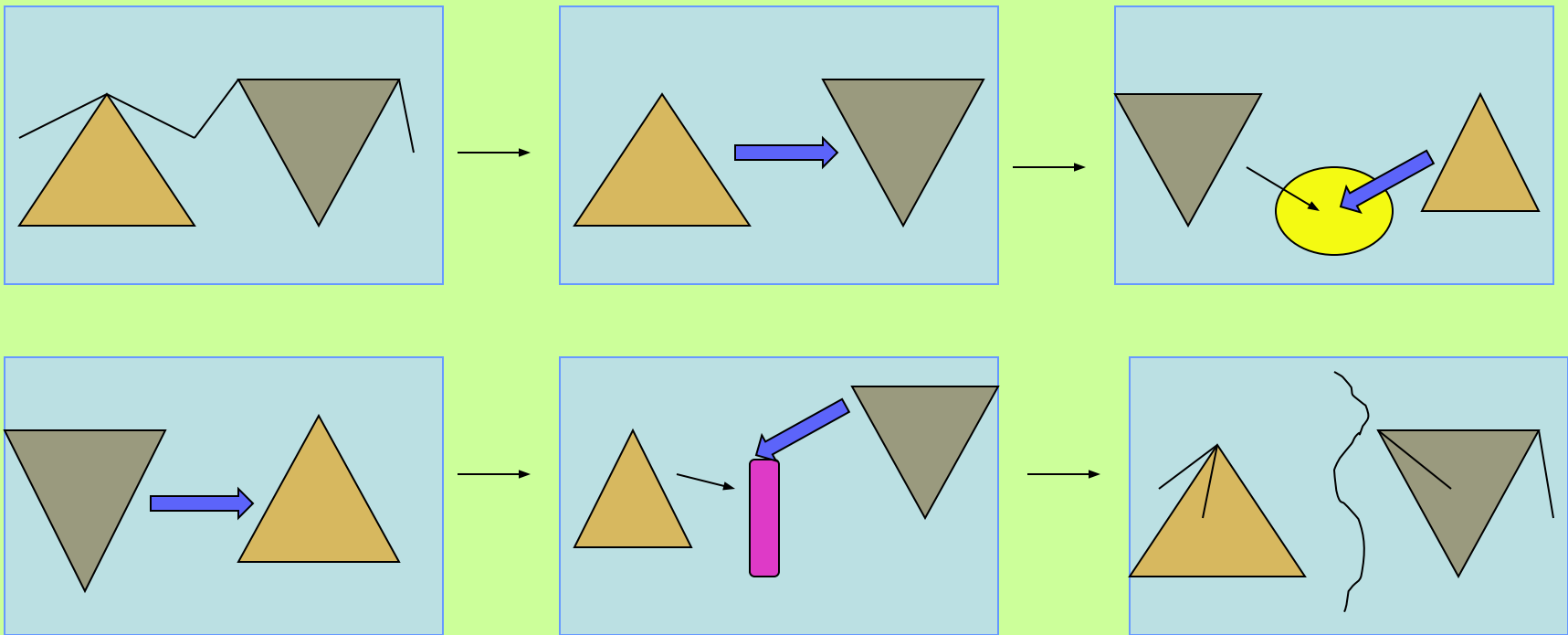
- Что /или кто/ способствовало этому?



РАЗВИТИЕ СЮЖЕТА

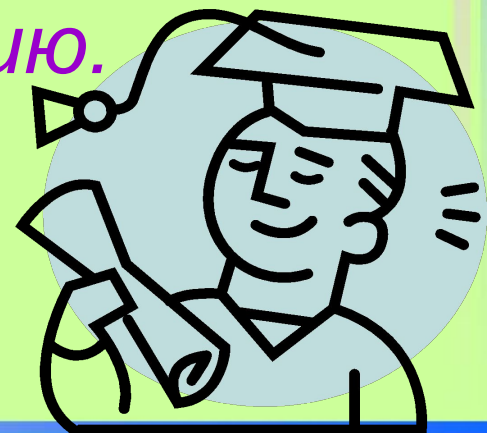
НА ПРИМЕРЕ ВЗАИМОДЕЙСТВИЯ ПЕРСОНАЖЕЙ

• Составьте пространственно-временную модель.



ШКОЛА РИТОРИКИ

- *Определите темп, тон для чтения, наиболее значимые слова, расставьте паузы.*
- *Подготовьтесь читать данный отрывок:
выразительно, красиво,
соблюдая знаки препинания,
интонацию.*



ХУДОЖНИКИ

- Выберите любой эпизод к произведению и нарисуйте словесную картину места действия происходящего события.

План ответа:

- 1) Место происходящих событий.
- 2) Предметы, которые окружают, их признаки.
- 3) Роль предметов в данном эпизоде.



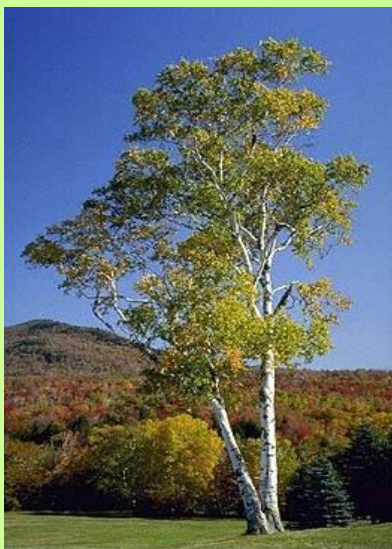
РАБОТА С ТЕКСТОМ

- Прочтите описание данного предмета пейзажа.
- Найдите основные изобразительные и выразительные средства языка, которые использует автор для описания.

эпитеты

СРАВНЕНИЕ

ОЛИЦЕТВОРЕНИЕ



метафоры

ХУДОЖНИКИ

- *Найдите в тексте описание природы.*

План ответа:

- 1) Палитра слов в описании пейзажа.
- 2) Роль пейзажа в данном произведении.
(эпизоде)



ХУДОЖНИКИ

- *Найдите в тексте описание интерьера.*

План ответа:

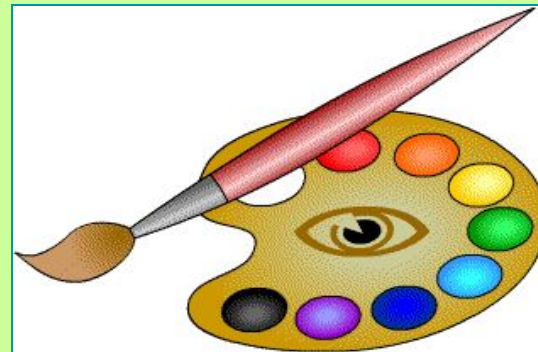
- 1) Палитра слов в описании интерьера.
- 2) Роль интерьера в данном произведении.
(эпизоде)



ХУДОЖНИКИ

• Если бы вы были художниками, то в какой момент и в какой ситуации изобразили бы своего любимого героя?

Как бы он выглядел и что или кто были бы вокруг?



ОППОНЕНТЫ

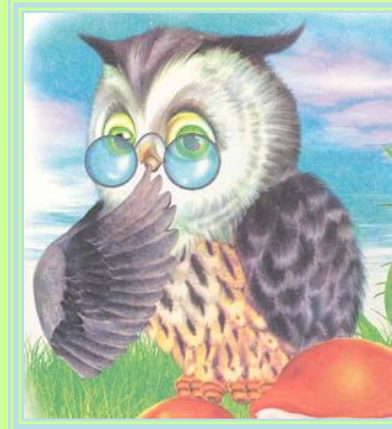
Где, в чём, вы не согласны с
героями
или автором произведения?

Почему?



ВЫВОД

- Какие мысли и чувства хотел автор донести до читателя?
- Найдите в тексте и прочти слова, в которых заключён вывод о происходящем.



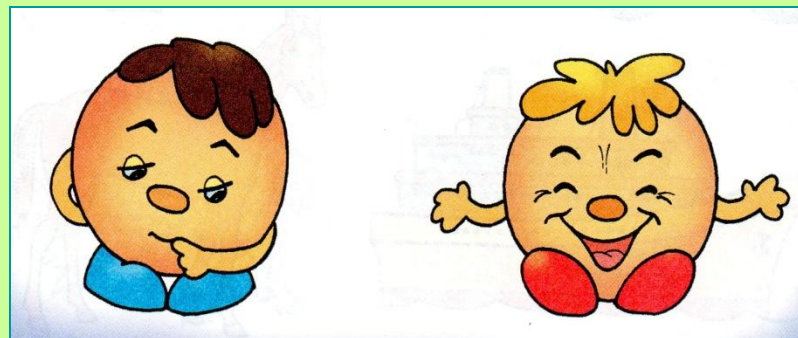
СВОБОДНОЕ ВЫСКАЗЫВАНИЕ

- *На какого персонажа произведения вы бы НЕ ХОТЕЛИ* походить и почему?



СВОБОДНОЕ ВЫСКАЗЫВАНИЕ

- *Какой персонаж данного произведения является примером для вас и почему?*



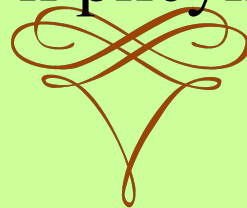
"КНИГА - ИСТОЧНИК ЗНАНИЙ"

- Чем и почему интересно, поучительно данное произведение?
- Что познавательное в прочитанном вами тексте?



СПИСОК ИСПОЛЬЗУЕМОЙ ЛИТЕРАТУРЫ

1. Т.В.Игнатьева, Л.Е.Тарасова. Литературное чтение. 1-4 классы .Справочник для учителя
- М.: Издательство «Экзамен», 2010.
2. В.А.Синицин. Путь к слову. Пособие по развитию речи
–М.: АО «Столетие», 1997.
3. Интернет-ресурсы: festival.1september.ru 2008/2009
Преподавание литературы. Преподавание в начальных классах. Преподавание информатики.
Анимации, фотографии и рисунки.



ЖЕЛАЮ УСПЕХОВ!

