

Проверь соседа!

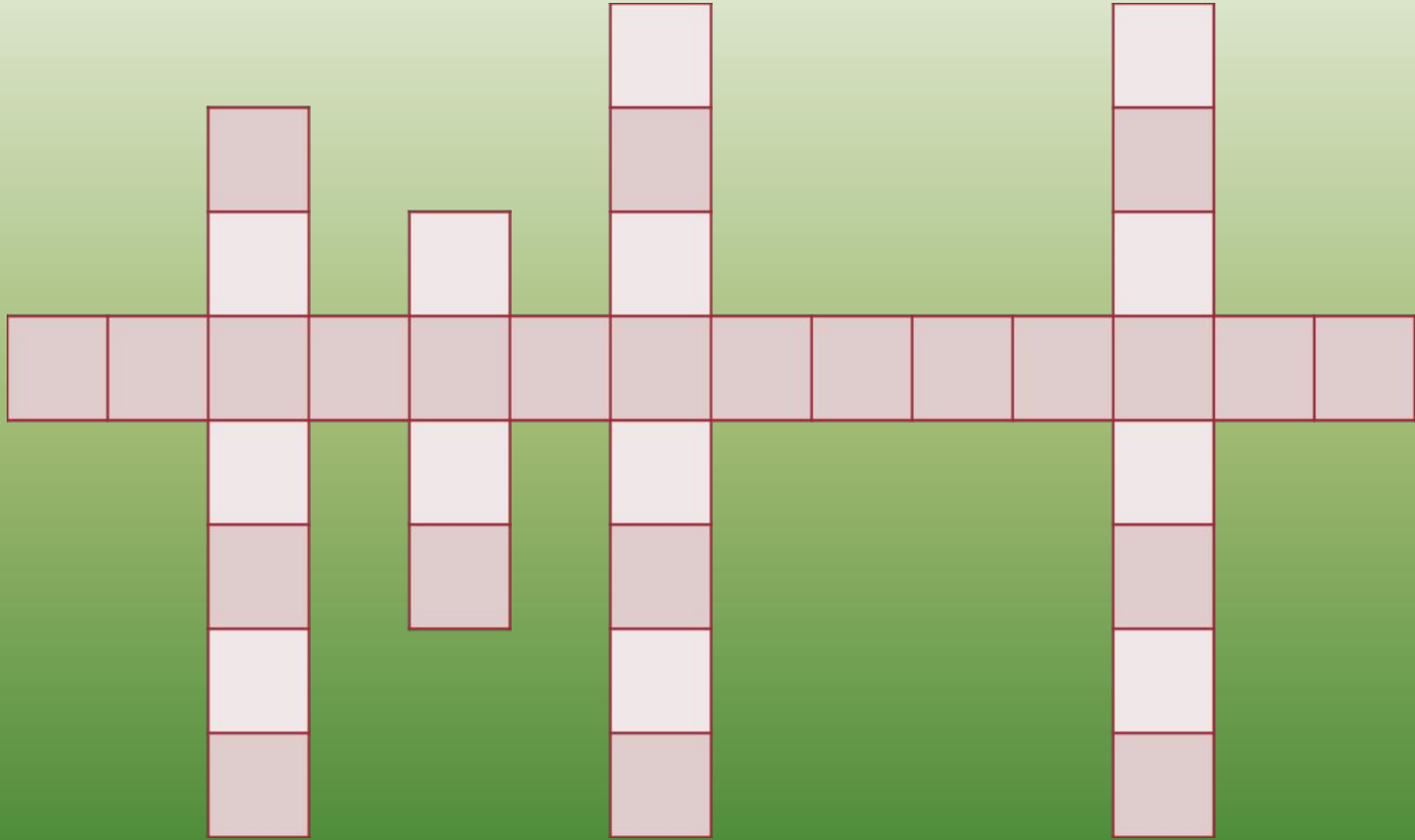
1. Да. Нет.
2. Да. Нет.
3. Да. Нет.
4. Да. Нет.
5. Да. Нет.
6. Да. Нет.
7. Да. Нет.

7 баллов = «5»

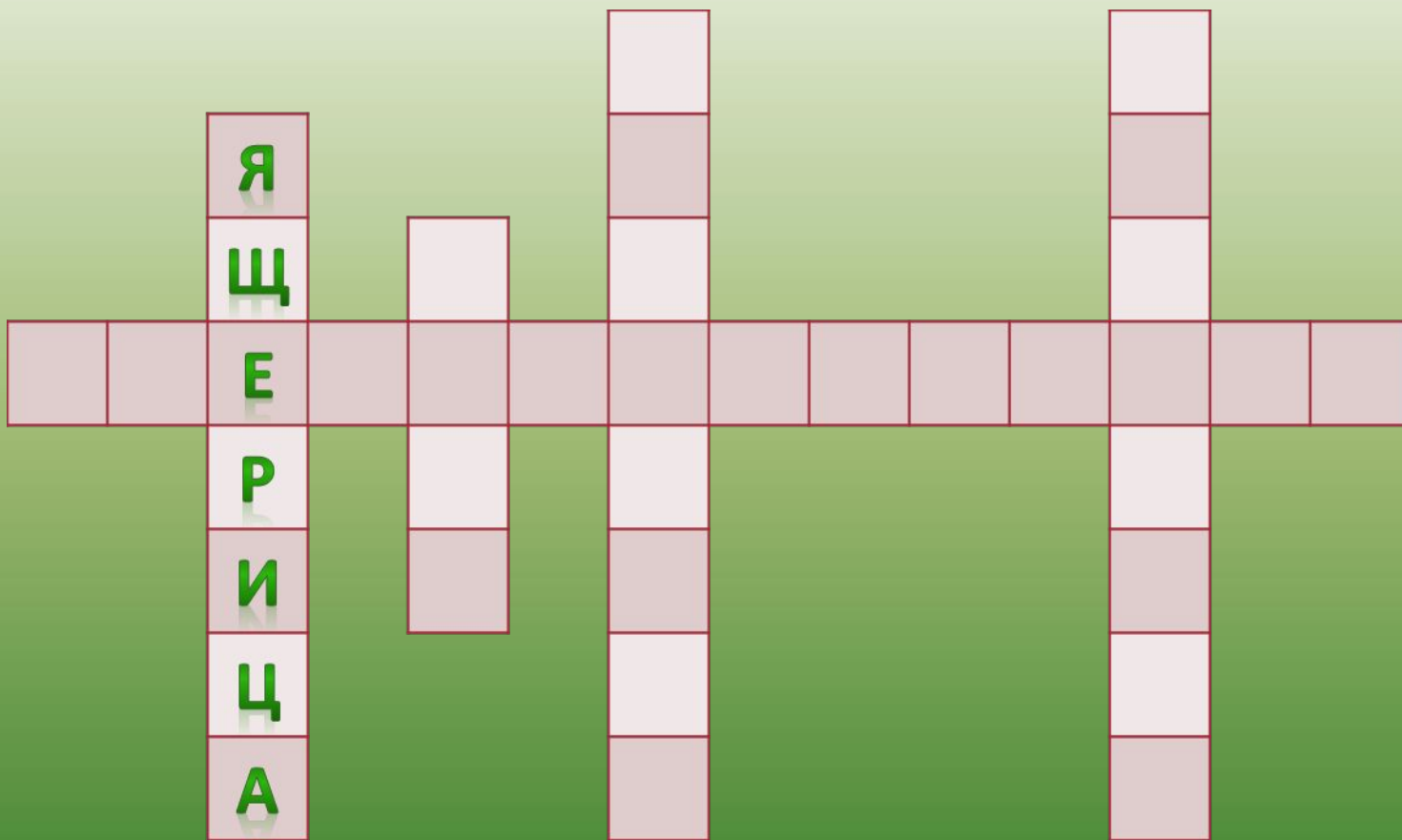
5-6 баллов = «4»

3-4 балла = «3»

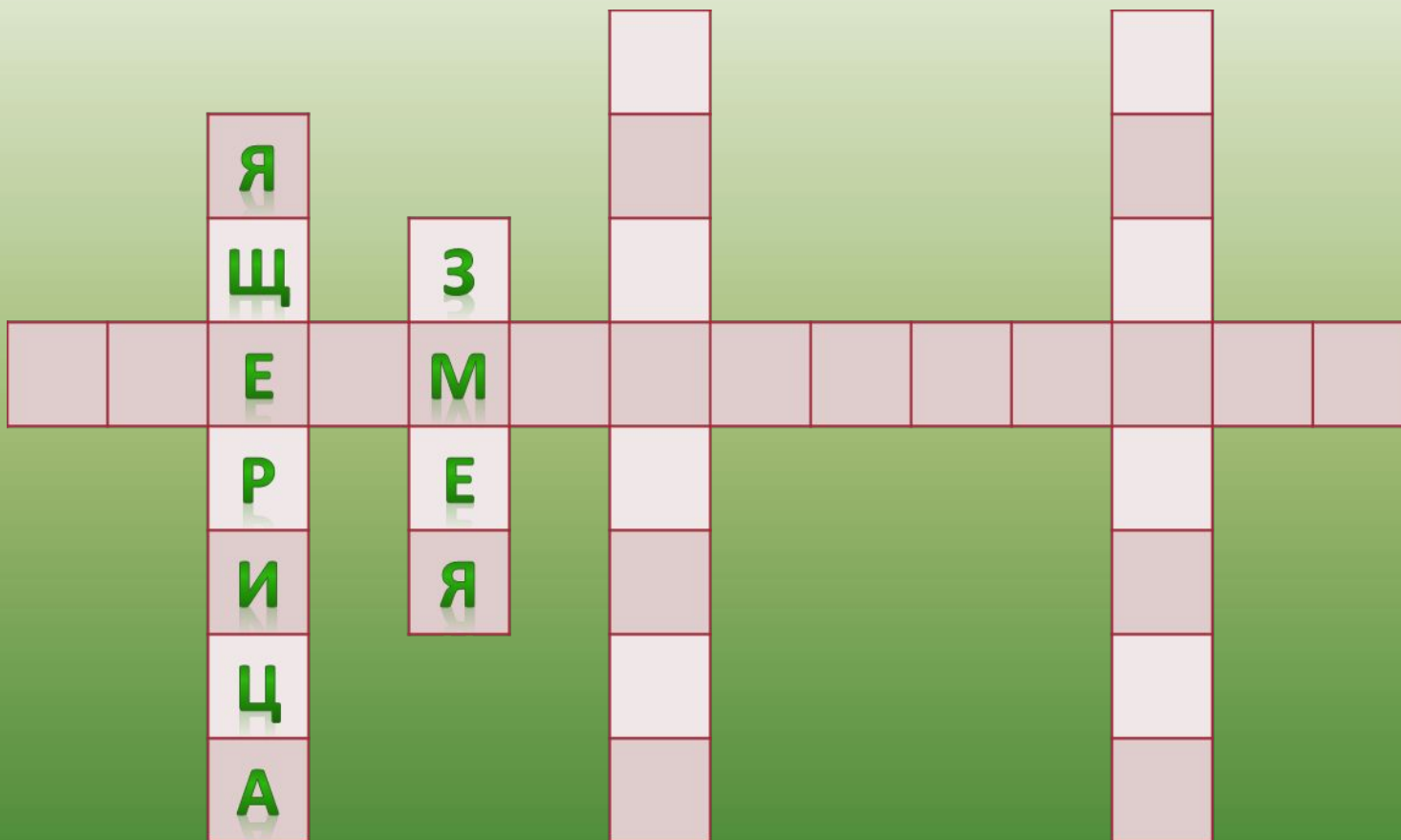
1-2 балла = «2»



















К
Р
О
Ч
Е
Р
Я
Щ
З
О
П
Р
Е
С
М
Ы
К
А
Ю
Щ
И
Е
С
Я
Р
Е
О
Д
И
Л
И
Ц
А
П
А
Х
А

Задачи:

1. Расширить знания о жизни пресмыкающихся и их питании
2. Научиться считать в пределах 10
3. Выявить отличительные признаки гадюки и ужа
4. Учиться различать съедобные и несъедобные грибы
5. Составить памятку о правилах безопасного поведения при встрече со змеями

Мы рассматривали _____ .

Её тело покрыто _____ .

У неё _____ есть ноги / нет ног.

*Она _____ летает / ползает по
земле / порхает по воздуху /
плавает в воде.*

<i>Название животного</i>	<i>Покров тела</i>	<i>Наличие ног</i>	<i>Способ передвижения</i>
<i>Ящерица</i>			
<i>Змея</i>			
<i>Черепаша</i>			
<i>Крокодил</i>			

Чешуя

Есть

Нет

*Ползает
(пресмыкается)*

Панцирь

Есть

Есть

*Ползает
(пресмыкается)*

Пластинки

Ящерица

бегает

ползает

летает

**Способ
передвижения**

всеядная

*растительно-
ядная*

хищник

Питание

*Все страны,
кроме
Антарктиды*

Север

*Только южные
страны*

Среда обитания

Змея

бегает

ползает

летает

**Способ
передвижения**

всеядная

*растительно-
ядная*

хищник

Питание

*Все страны,
кроме
Антарктиды*

Север

*Только южные
страны*

Среда обитания

Крокодил

бегает

ползает

летает

**Способ
передвижения**

всеядная

*растительно-
ядная*

хищник

Питание

*Все страны,
кроме
Антарктиды*

Север

*Только южные
страны*

Среда обитания

Черепаха

бегает

ползает

летает

**Способ
передвижения**

всеядная

*растительно-
ядная*

хищник

Питание

*Все страны,
кроме
Антарктиды*

Север

*Только южные
страны*

Среда обитания

Рептилии, как и птицы, откладывают яйца



*Некоторые рептилии имеют
четыре ноги и хвост, как и
млекопитающие*



Некоторые рептилии имеют чешую, как и рыбы

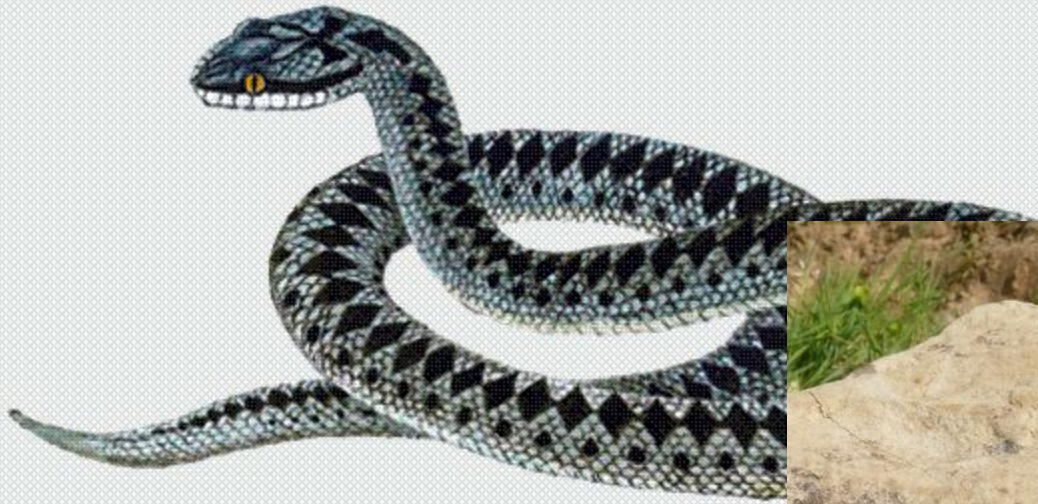


Некоторые рептилии имеют панцирь, как и ракообразные





Живородящая ящерица *Zootoca vivipara*. Красноярский край



1. При походе в лес необходимо надевать высокую обувь.

2. При встрече с гадюкой не кричать, не делать резких движений, не махать палкой.

Надо тихо и быстро уйти с места встречи. Гадюки не нападают на человека первыми, если их не пугать.

3. При укусе гадюки надо немедленно обратиться за медицинской помощью.

СПАСИБО ЗА УРОК!