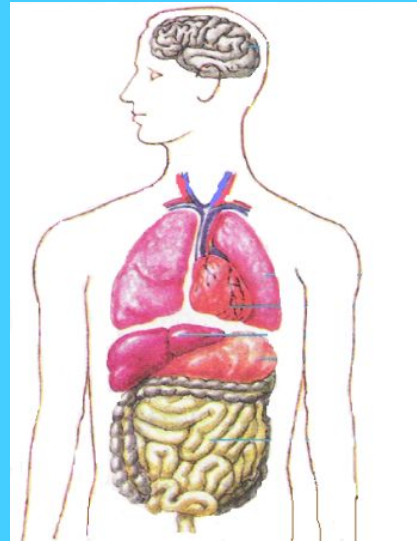


# «Строение тела человека»



Глухарева Светлана Викторовна 2 «О» 

Клик мышкой на прямоугольник



Чтобы узнать тему нашего урока,  
давайте отгадаем загадку.  
**На земле он всех умней,  
Потому и всех сильней.**

**ЧЕЛОВЕК**



Сегодня на уроке мы приступаем  
к изучению нового раздела.  
Прочитайте в учебнике с.3, как он  
называется.

Как вы думаете, что мы будем  
изучать в этом разделе?



# Строение дома



Внешнее

Внутреннее

то, что  
находится  
снаружи

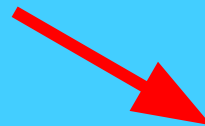
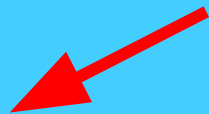
то, что  
находится  
внутри



Клик мышкой на дом



# Строение тела человека



Внешнее

Внутреннее

Рассмотрите схему и  
попробуйте её  
объяснить.



# Строение тела человека

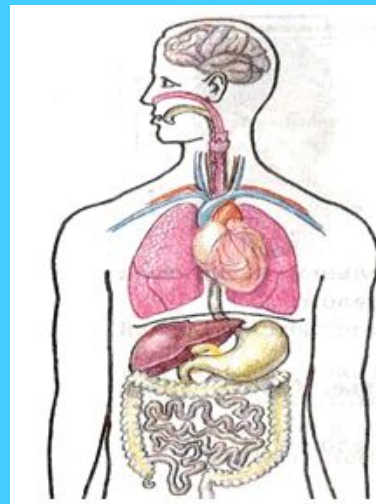
Внешнее

Это устройство тела человека снаружи.

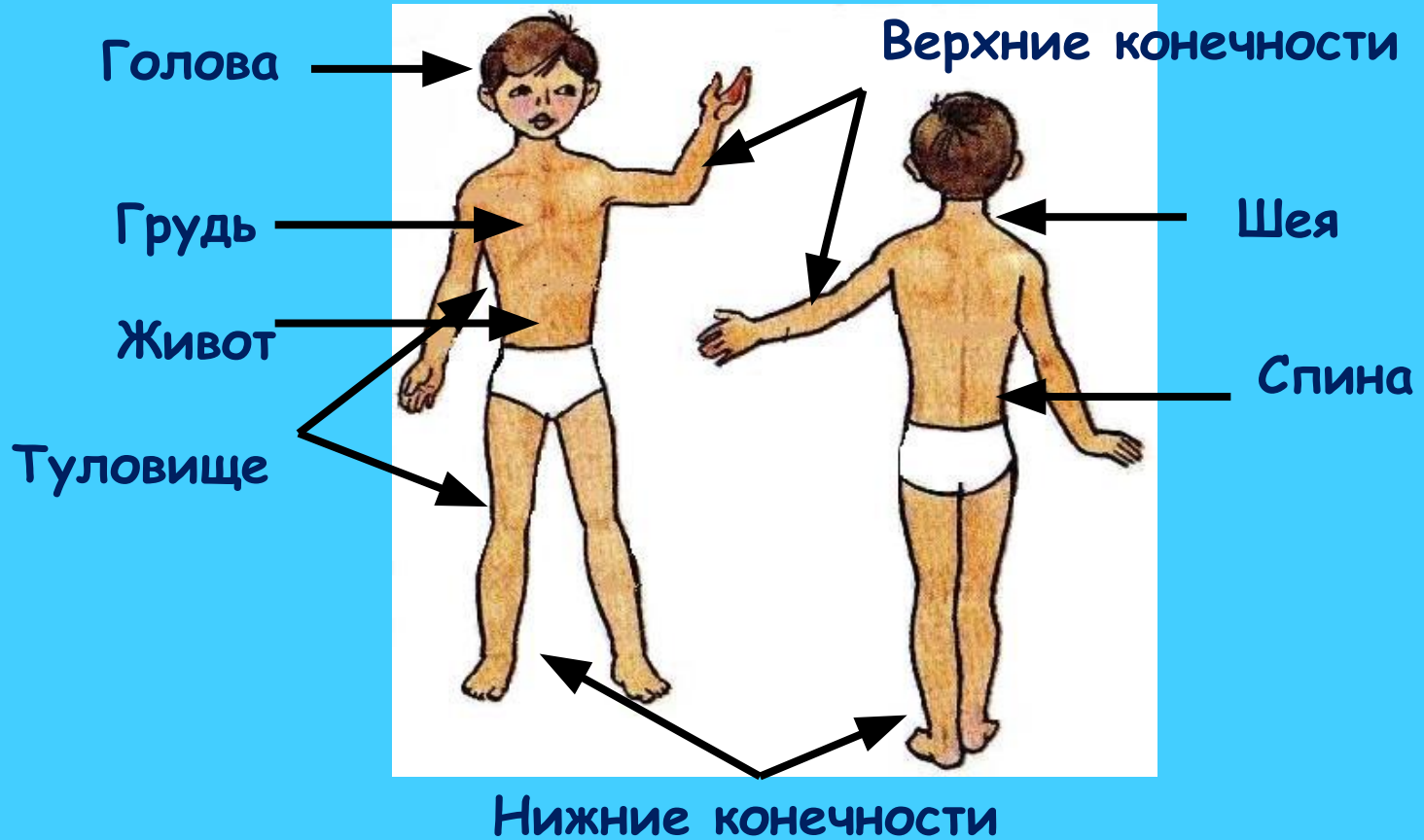


Внутреннее

Тело человека внутри состоит из органов.

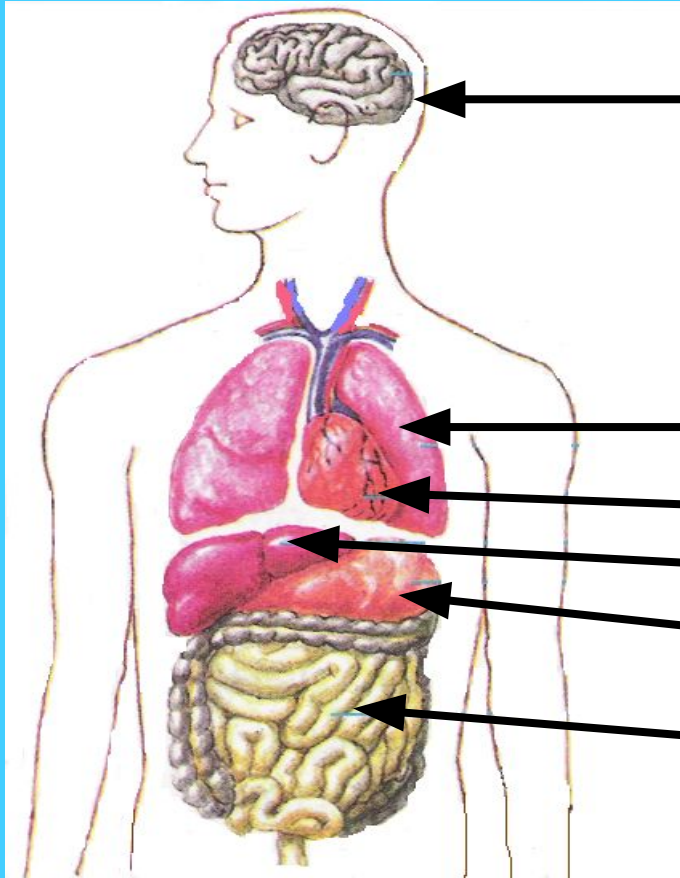


К внешнему строению человека относятся следующие **части тела**:





К внутреннему строению человека относятся следующие органы:



Головной мозг

Лёгкие

Сердце

Печень

Желудок

Кишечник



# Строение тела человека



**Внешнее**

**Части тела**

**Голова**

**Шея**

**Туловище (грудь,  
живот, спина)**

**Руки**

**Ноги**



**Внутреннее**

**Органы**

**Головной мозг**

**Лёгкие**

**Сердце**

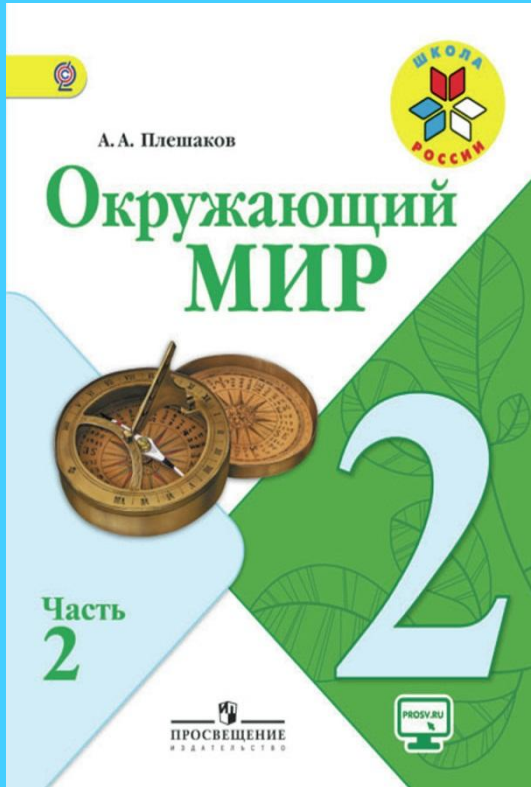
**Печень**

**Желудок**

**Кишечник**



# Работа по учебнику.



- С помощью рисунка на стр. 5 учебника познакомьтесь с внутренними органами человека
- **Обрати внимание на их расположение.**
  - Стр.6-7 практическое задание.

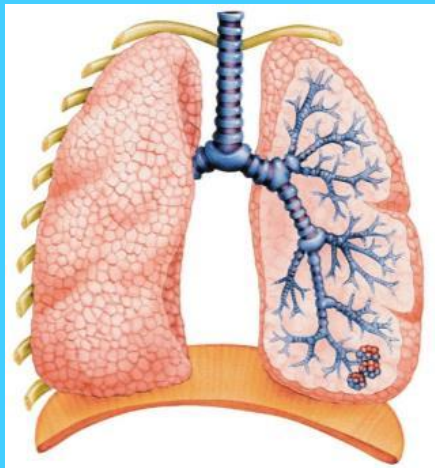
# Головной мозг



Головной мозг - это  
главный командный  
пункт организма.  
Всеми вашими  
мыслями,  
чувствами, движениями  
управляет мозг.



# Лёгкие

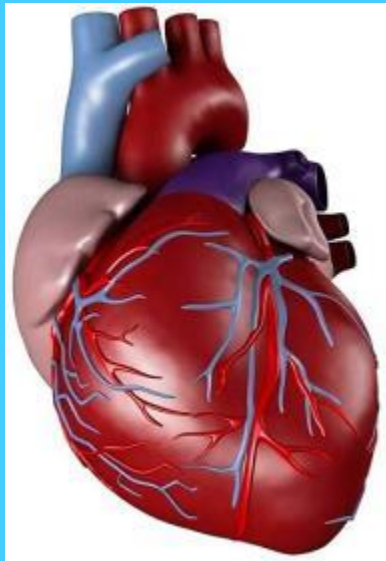


Дыхание человека происходит при помощи лёгких, которые находятся в груди. Лёгкие похожи на губку. При выдохе они выпускают из себя воздух и уменьшаются в размере. Когда мы делаем вдох, лёгкие наполняются воздухом и расширяются.

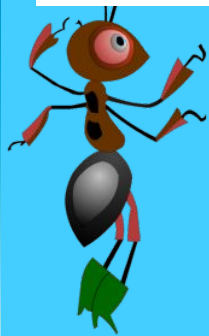




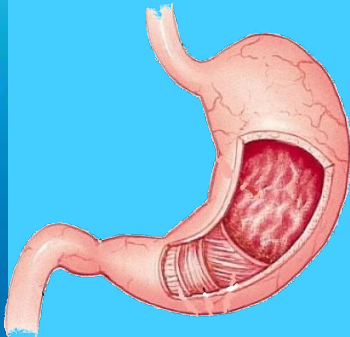
# Сердце



Сердце находится в груди человека. Размером оно всего с кулак. Сердце - неуправляемый мотор, который непрерывно гонит в сосуды кровь и заставляет её обегать всё тело.



# Желудок - главное отделение «внутренней кухни»

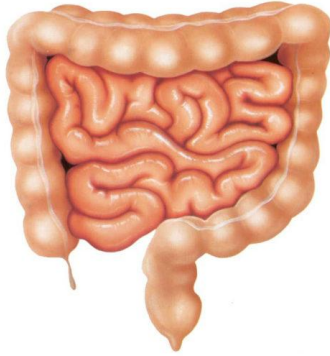


Желудок находится в верхней части живота (под рёбрами) с левой стороны. Когда в него попадает пища, он растягивается.

Чем больше пищи мы съедаем, тем сильнее растягивается желудок. В желудке пища перерабатывается, но лишь наполовину.



# Кишечник

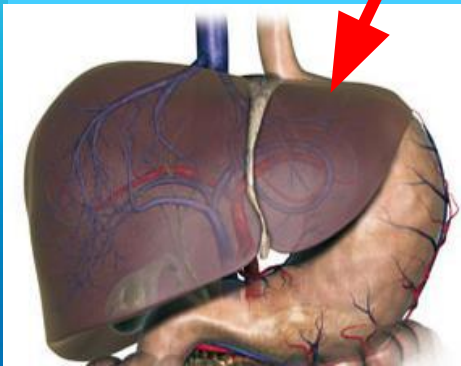


Из желудка пища отправляется в длинное путешествие по извилистому кишечнику. Он тянется почти на 8 метров. Только после того как пища пройдёт этот путь, она превратится в прозрачные растворы, которые может впитать в себя кровь и разнести по всему организму.



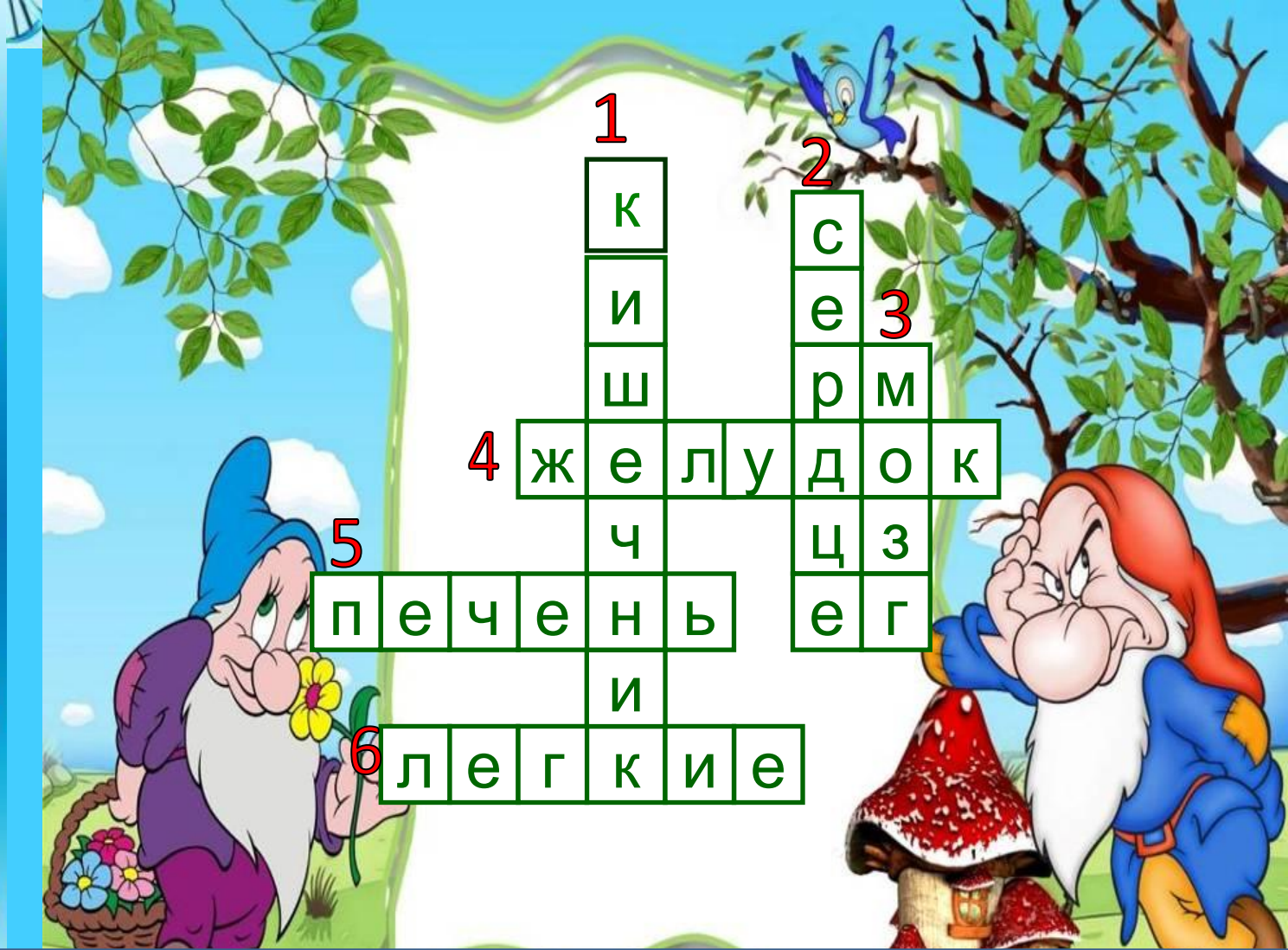


# Печень



Печень живёт с правой стороны от желудка в верхней части живота. Она вырабатывает желчь, которая поступает в кишечник и помогает переваривать пищу.





1

к

и

ш

4 ж е л у д о к

ч

и

6

л е г к и е

2

с

е

р м

3

ц з

е г

5

п е ч е н ь



Ребята!

Предлагаю вам разгадать филворд  
«Части тела»

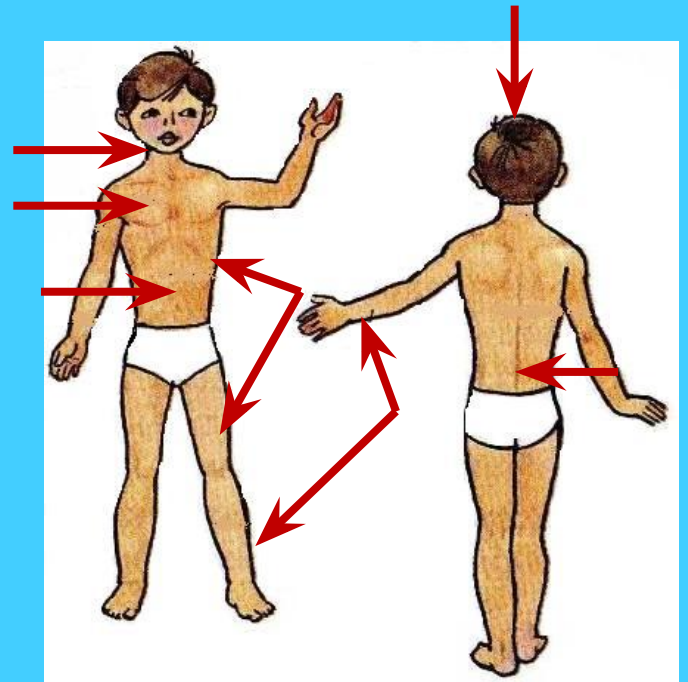
**Вспомните правила:**

1. Слова не пересекаются и не образуют «крестов»
2. Слова могут изгибаться по вертикали в любые стороны.
3. Слова в филворде с другими словами не могут иметь общих букв.
4. Каждая буква может входить в состав только одного слова.





# Филворд «Части тела»



Смотри на какую часть тела указывает стрелка, ищи это слово в филворде, делай клик мышкой по буквам.



×

# Молодцы!

