

❖ бер.г



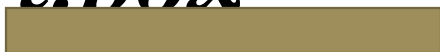
❖ в.кзвл

❖ з.мл.ника

❖ ж.л.с.



❖ з.дох



❖ .сина

❖ уч.ник



СУЩЕСТВИТЕЛЬНО

Е

ЧАСТЬ РЕЧИ

Постоянный
признак

Непостоянный
признак

ОДУШЕВЛЁНН
ЫЙ

НЕОДУШЕВЛЁНН
ЫЙ

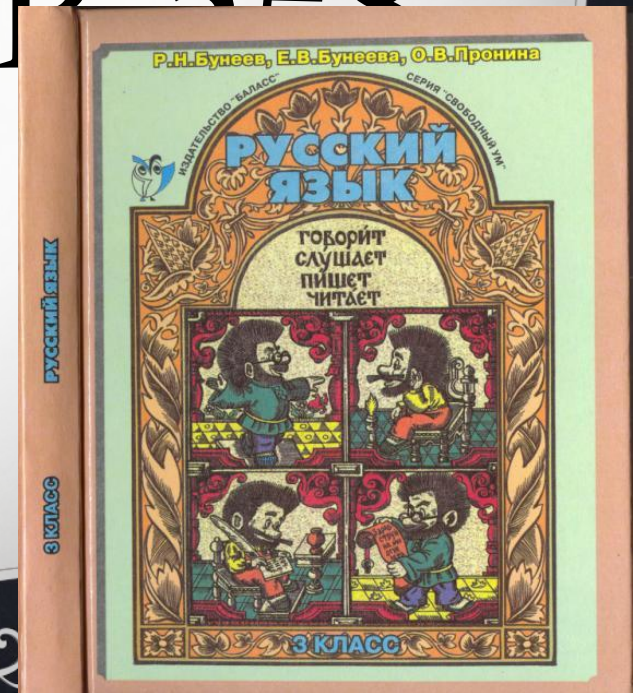
ЧИСЛО

РОД




Чтобы определить род
существительного во
множественном числе,
надо сначала поставить
его в форму
единственного числа.

❖ СТР. 33 УПР 258



СТР.33 УІІР. 259

❖ Перо – перья. 



МИНУТКА ОТДЫХА

Лепим

Снегуро

чку

лисёнок

лисята

волчонок

волчата

бельчонок

бельчата

воронёнок

воронята

лисёнок



волчонок



бельчонок



воронёнок

лисята



волчата



бельчата



воронята



лисёнок

волчонок

бельчонок

ребёнок
вороненок
человек

лисята

волчата

бельчата

дети
воронята
люди



лисёнок

волчонок

бельчонок

воронёнок

ребёнок

человек

лисята

волчата

бельчата

Воронята

дети

люди

Д.З. С. 38 УИР.

5.





КОНЕ

Ребята,
спасибо за урок!