

Основы компьютерной грамотности.

1 класс.

Учимся включать и выключать
компьютер.



Автор: Е.Л. Куницына, учитель
начальных классов МБОУ НОШ № 1
посёлка Эльбан Амурского
муниципального района
Хабаровского края

**ЧТО ЗА ЧУДО-АГРЕГАТ
МОЖЕТ ДЕЛАТЬ ВСЁ ПОДРЯД –
ПЕТЬ, ИГРАТЬ, РАБОТАТЬ, СЧИТАТЬ,
САМЫМ ЛУЧШИМ УГОМ СТАТЬ?**

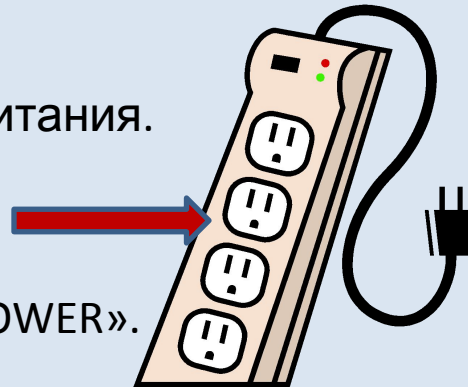


ГДЕ ИСПОЛЬЗУЮТ ЛЮДИ КОМПЬЮТЕРЫ?



Как **правильно** включать компьютер:

1. Сетевой фильтр.
2. Источник бесперебойного питания.
3. Монитор.
4. Периферийные устройства.
5. Системный блок. Кнопка «POWER».





УЧЕНИК



AIMP3



Компьютер



Коллекция игр для у...



Сеть



Опера



Мир информат...



Мир информат...



Презентация
Microsoft
Office



Корзина

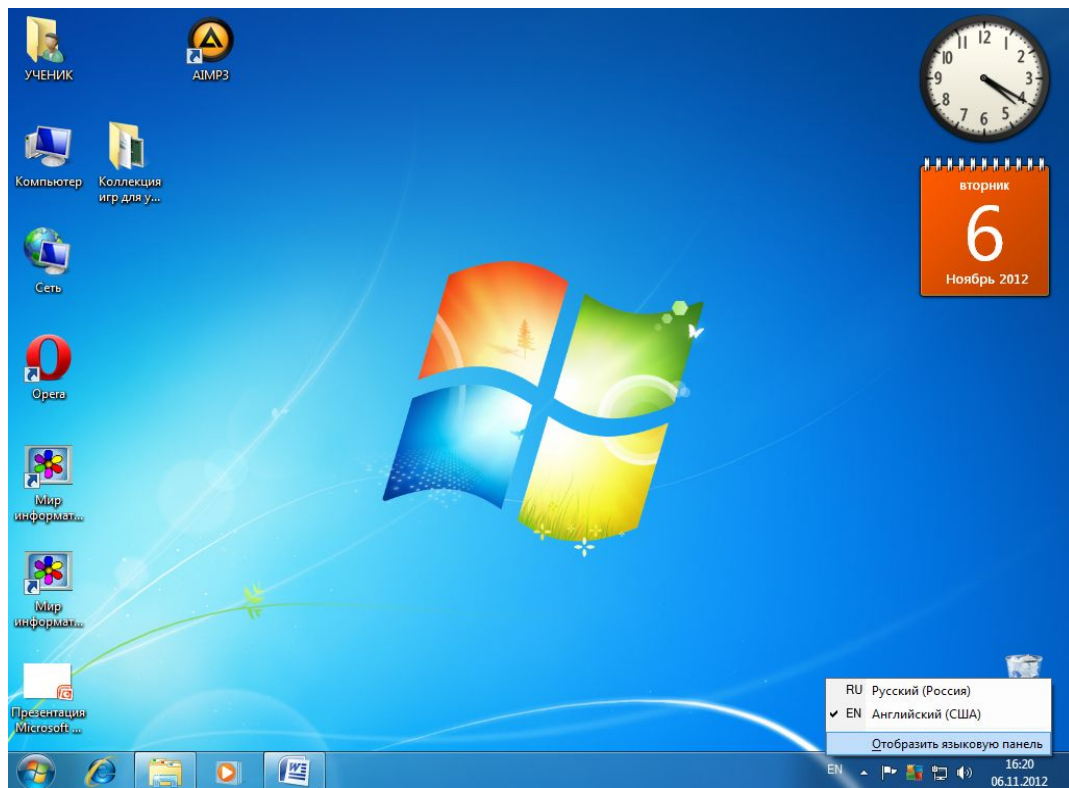


RU



16:08
06.11.2012

Если б не было его,
не сказал бы ничего.



EN ИЛИ RU

Кнопка "Пуск"

- «Пуск» - это кнопка, которая находится в самом низу экрана с левой стороны. Вот как она выглядит:

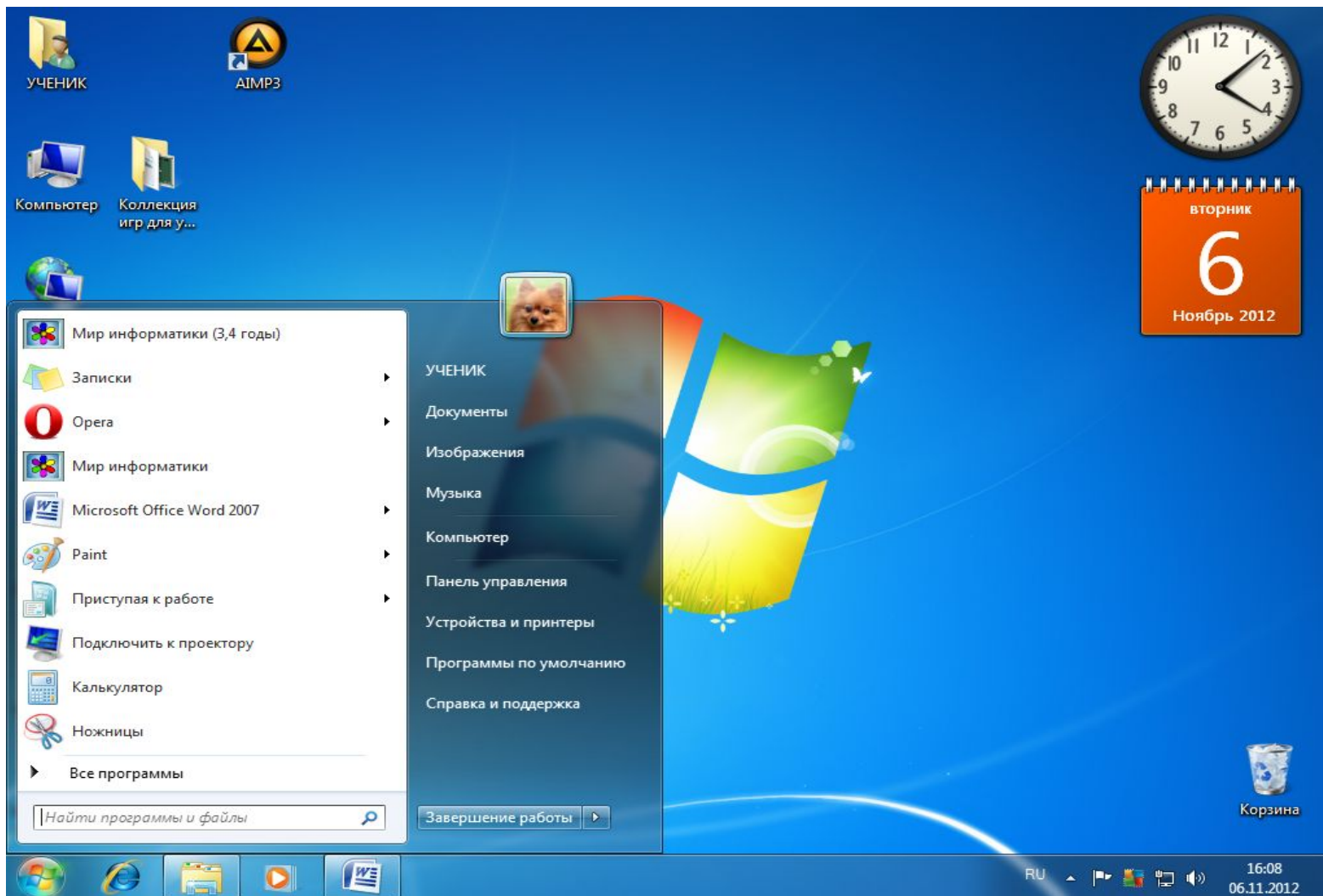


ли

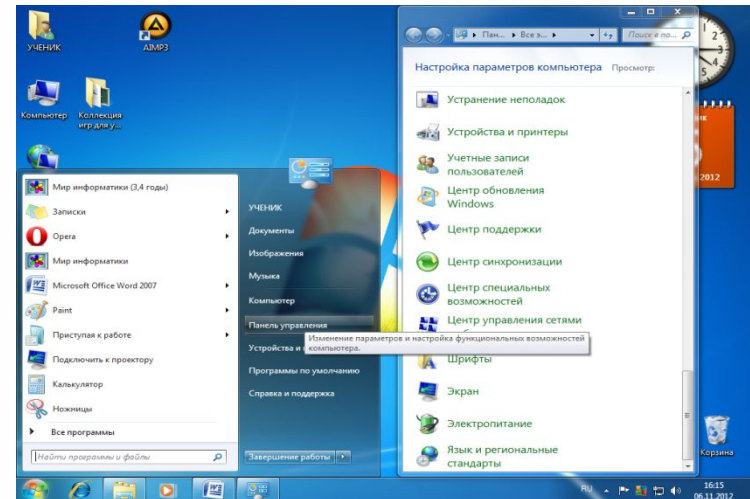
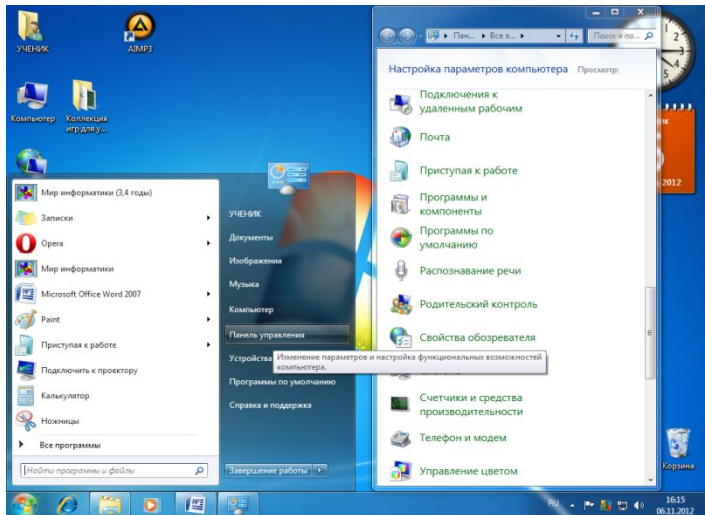
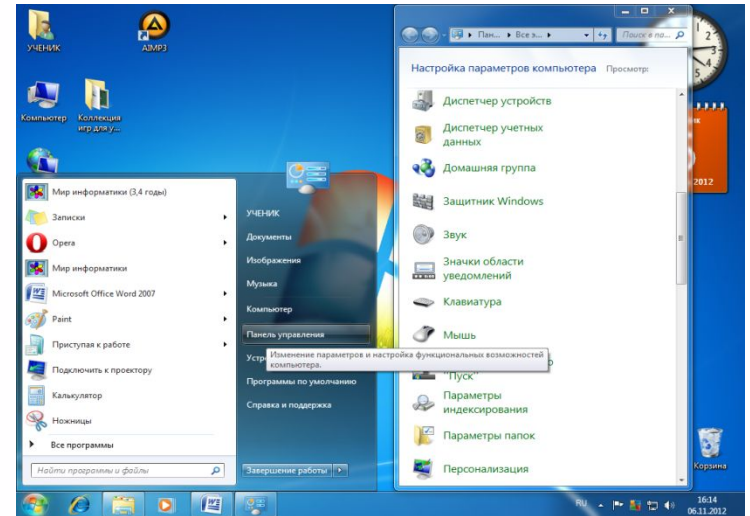
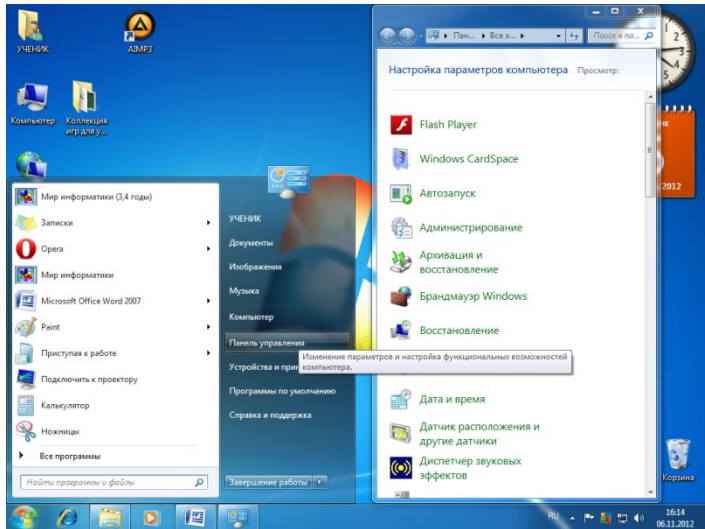


- Если нажать на эту кнопку, появится небольшое прямоугольное окошко со списком различных значков и пунктов.

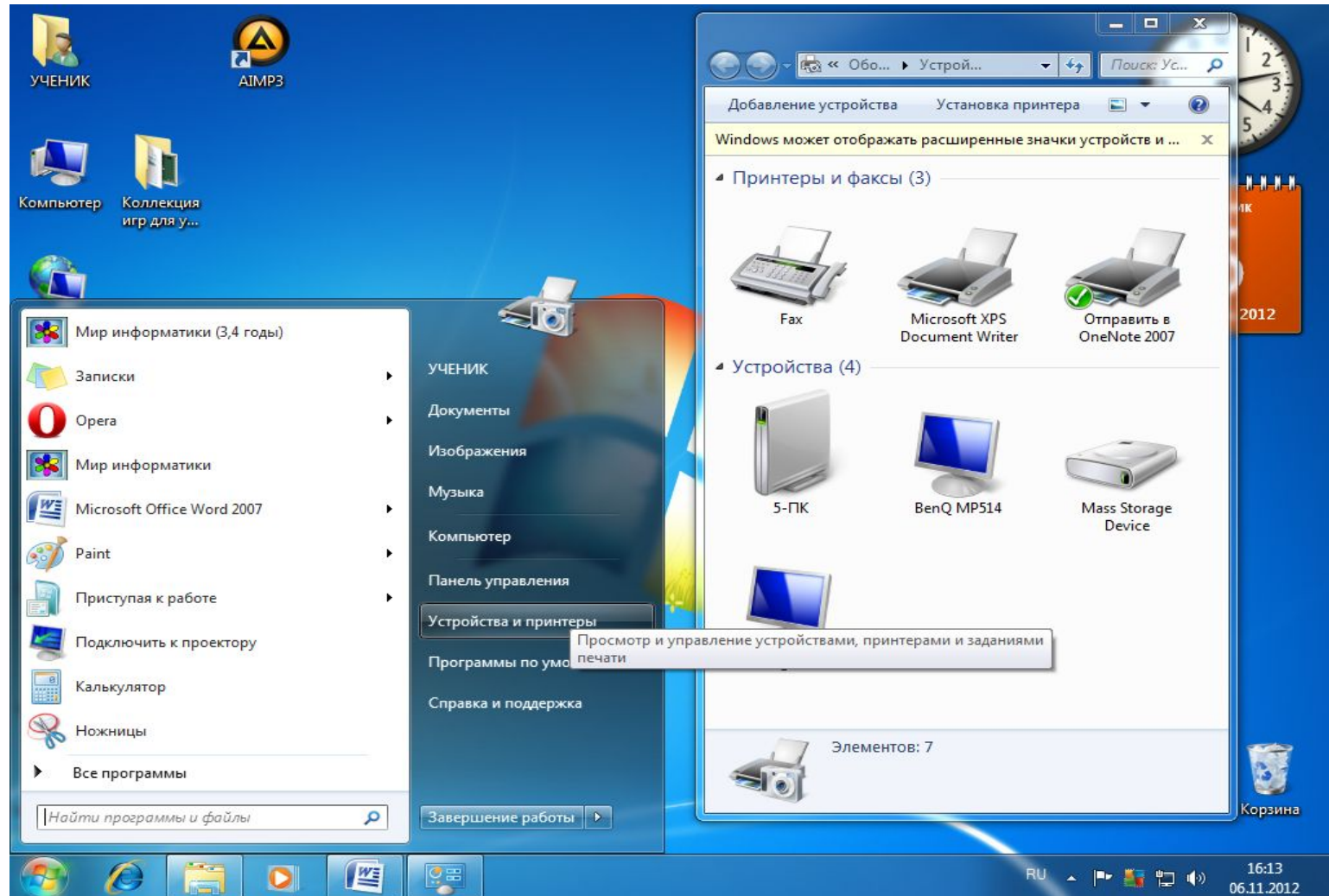
Список значков и пунктов кнопки «ПУСК»



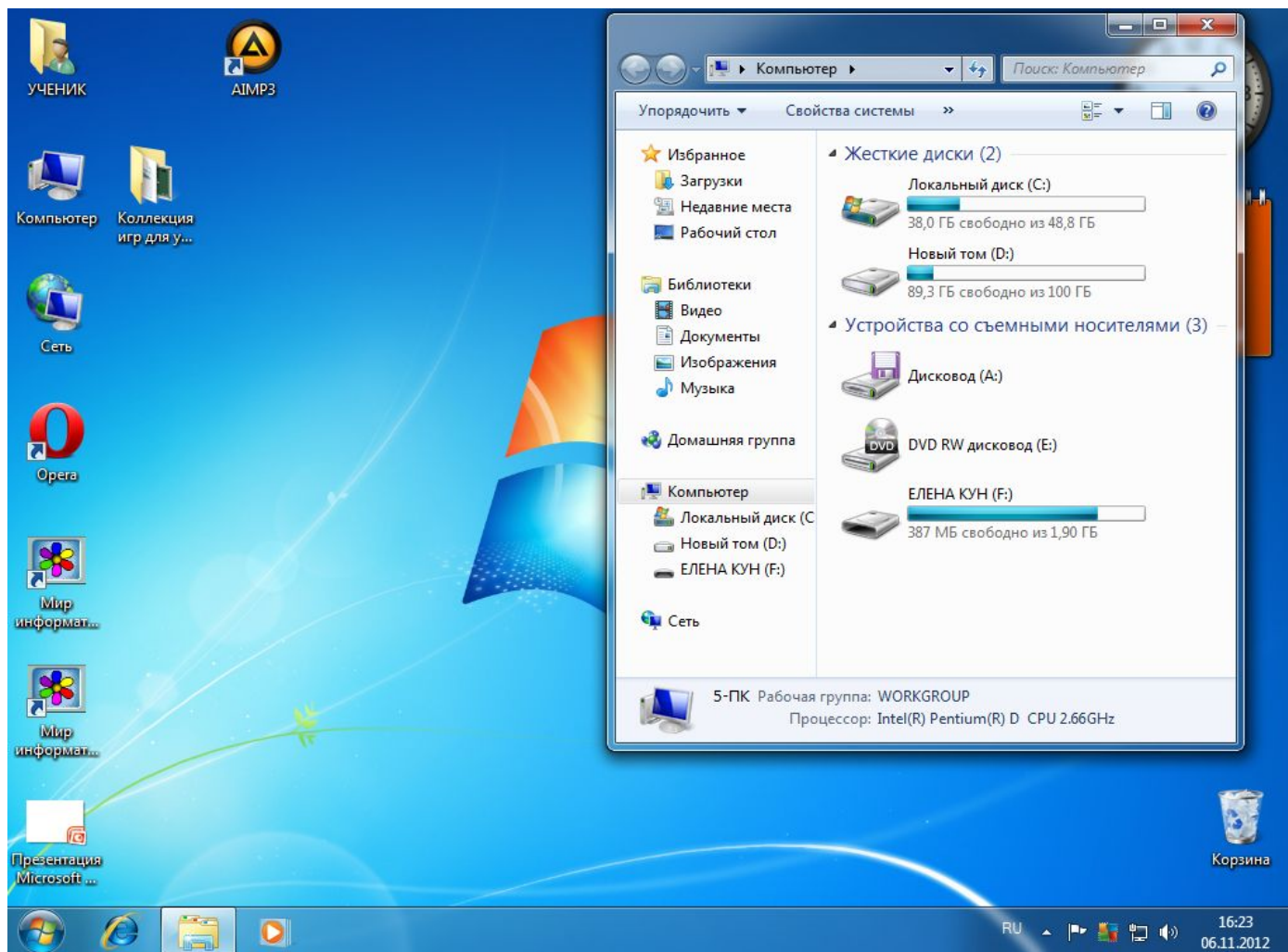
Панель управления (Настройка → Панель управления) — настройка компьютера и устройств, подключенных к нему.



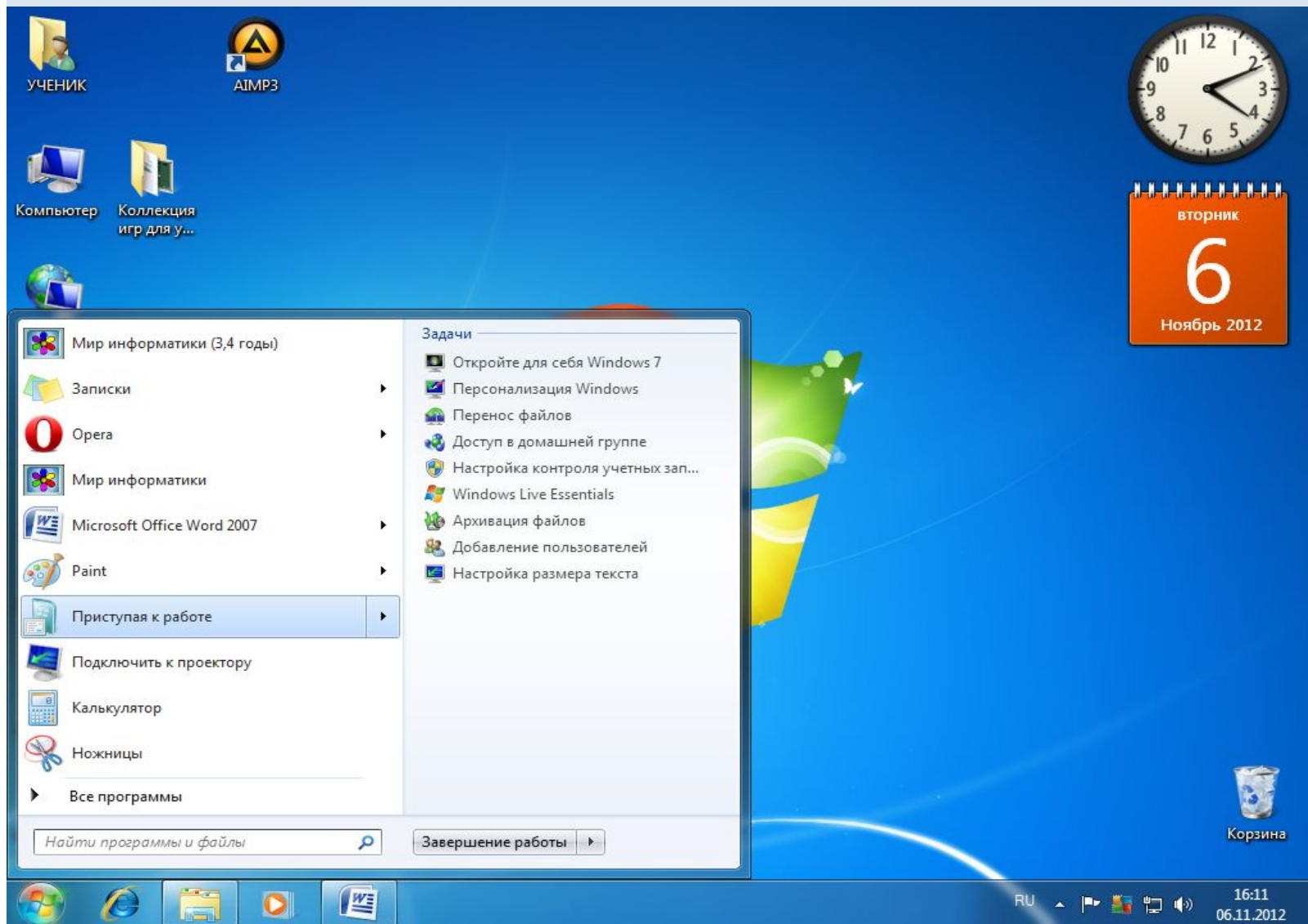
Принтеры и факсы (Настройка → устройства и принтеры) — настройка принтера и факса.



Мой компьютер — самое важное место в компьютере.
Через "Мой компьютер" открываются Локальные диски, CD и DVD диски, дискеты, флешки, фотоаппараты и камеры.



Приступая к работе



The image shows a Windows 7 desktop environment. The desktop background is blue with the Windows logo. In the top right corner, there is a clock showing approximately 10:10 and a calendar for November 6, 2012, which is a Tuesday. The desktop contains several icons: 'УЧЕНИК' (Student), 'AIMP3', 'Компьютер' (Computer), 'Коллекция игр для у...' (Game collection), and 'Корзина' (Recycle Bin). The Start menu is open, displaying a list of applications and tasks. The 'Приступая к работе' (Getting started) option is highlighted. The taskbar at the bottom shows the Start button, Internet Explorer, File Explorer, and a Word document. The system tray in the bottom right corner displays the time 16:11 and the date 06.11.2012.

УЧЕНИК

AIMP3

Компьютер

Коллекция игр для у...

Корзина

Мир информатики (3,4 годы)

Записки

Opera

Мир информатики

Microsoft Office Word 2007

Paint

Приступая к работе

Подключить к проектору

Калькулятор

Ножницы

Все программы

Найти программы и файлы

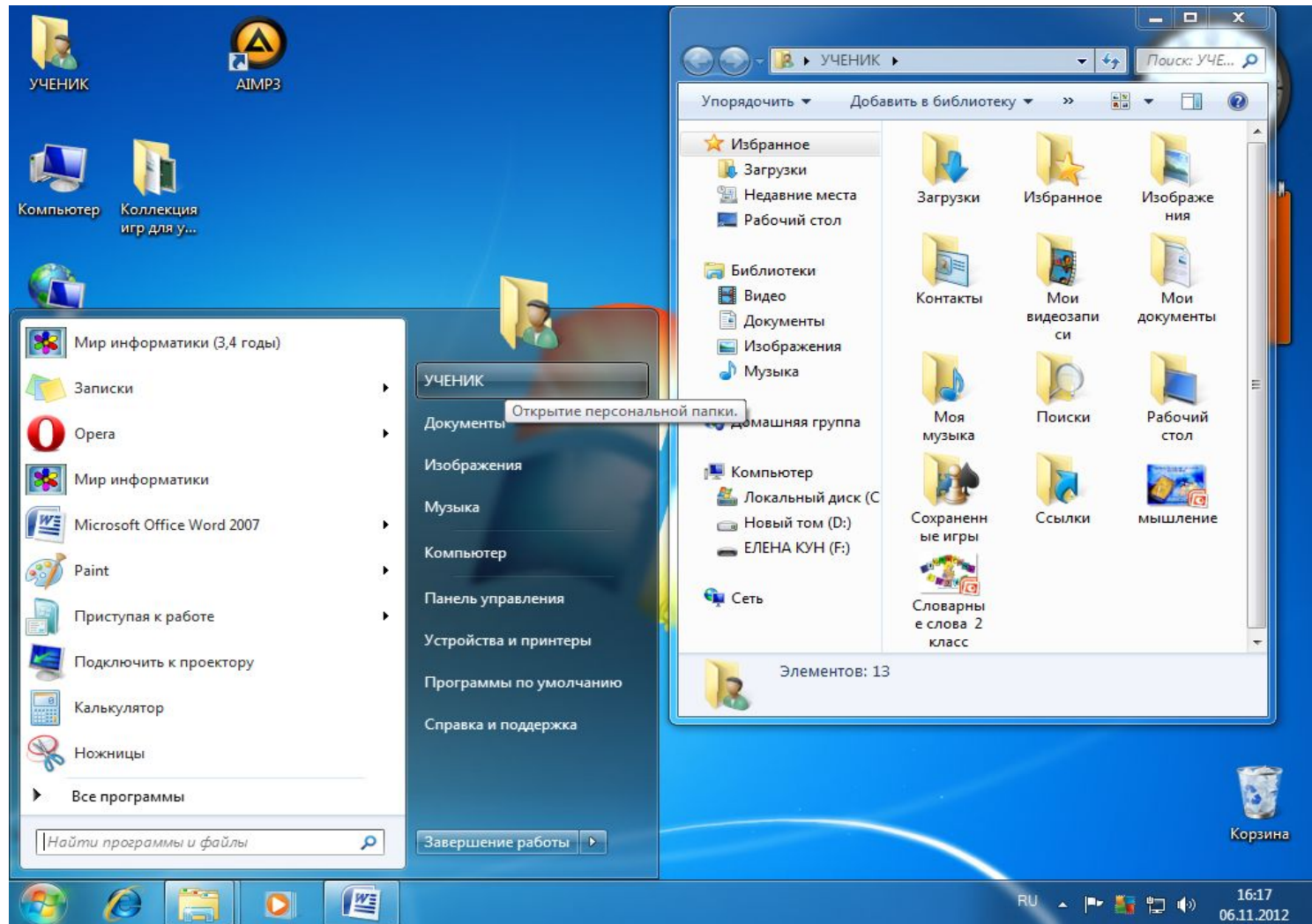
Завершение работы

Задачи

- Откройте для себя Windows 7
- Персонализация Windows
- Перенос файлов
- Доступ в домашней группе
- Настройка контроля учетных зап...
- Windows Live Essentials
- Архивация файлов
- Добавление пользователей
- Настройка размера текста

16:11
06.11.2012

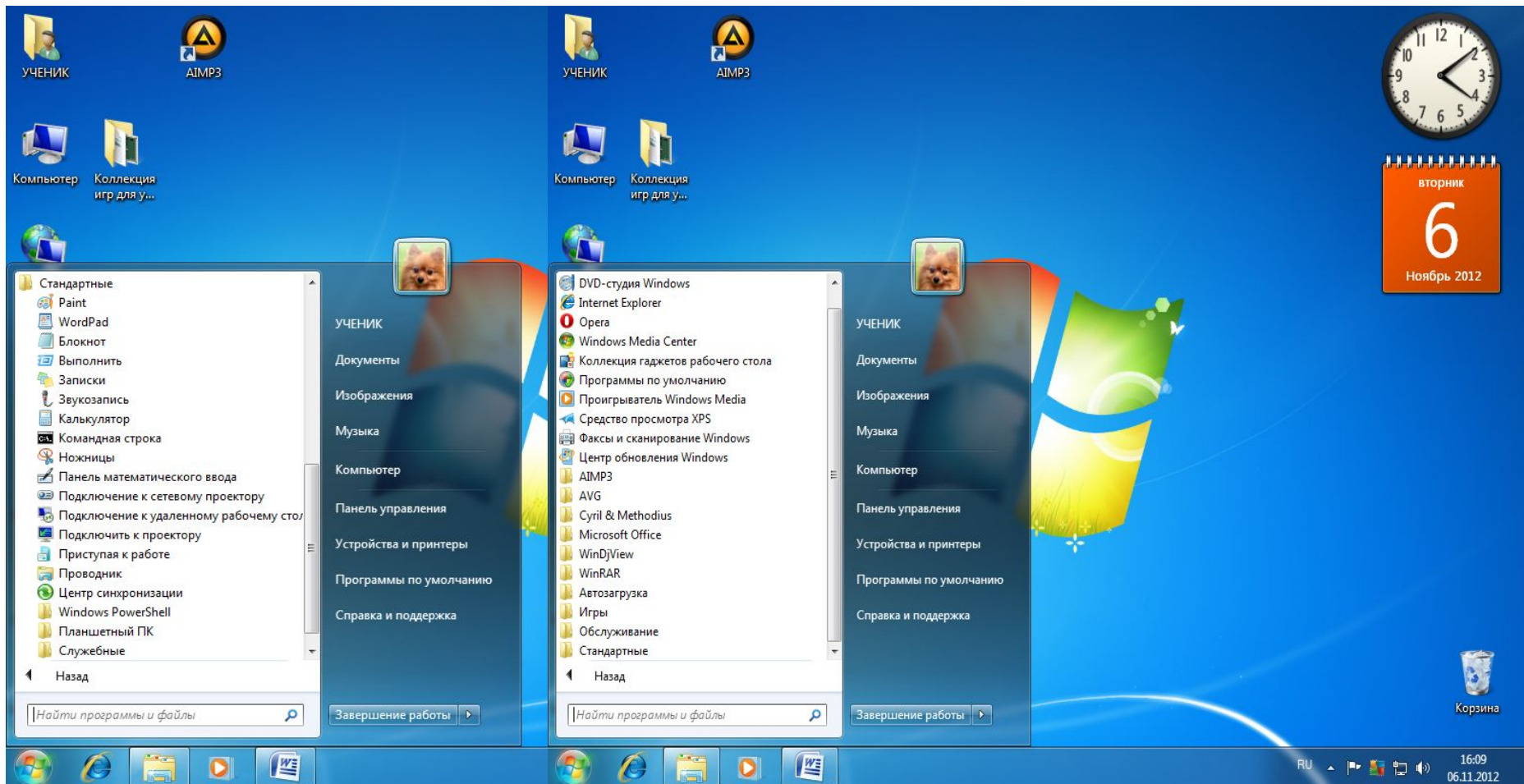
Рабочее место «УЧЕНИКА»



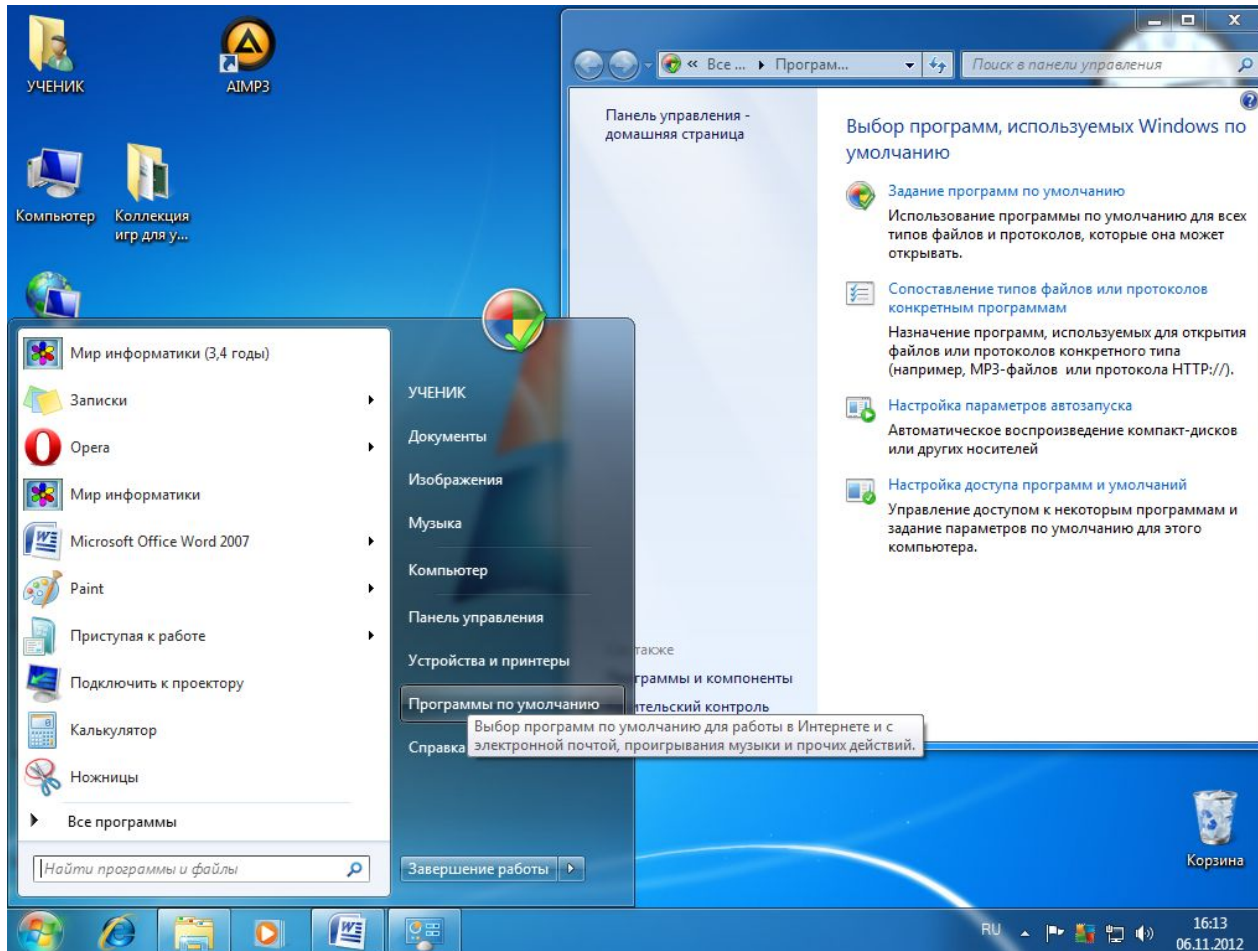
Все программы (Программы) – здесь находятся значки программ, установленных на Вашем компьютере. То есть, если Вы хотите узнать, что за программы имеются в компьютере, в первую очередь загляните в ЭТОТ СПИСОК.



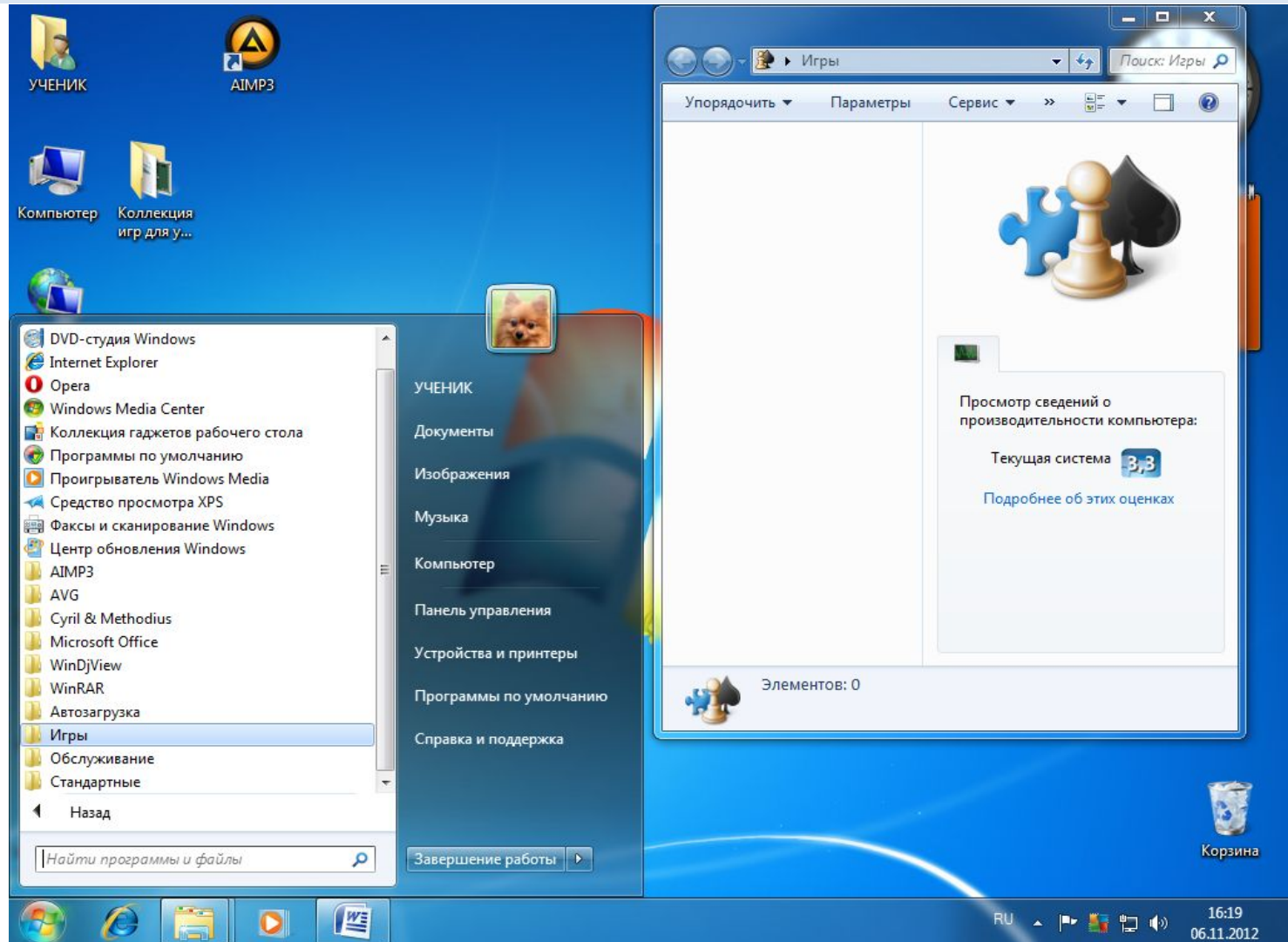
Есть стандартные программы, а есть дополнительные.
Стандартные — это те программы, которые имеются на любом компьютере, а дополнительные — это те программы, которые не входят в обычный набор, их устанавливают отдельно.



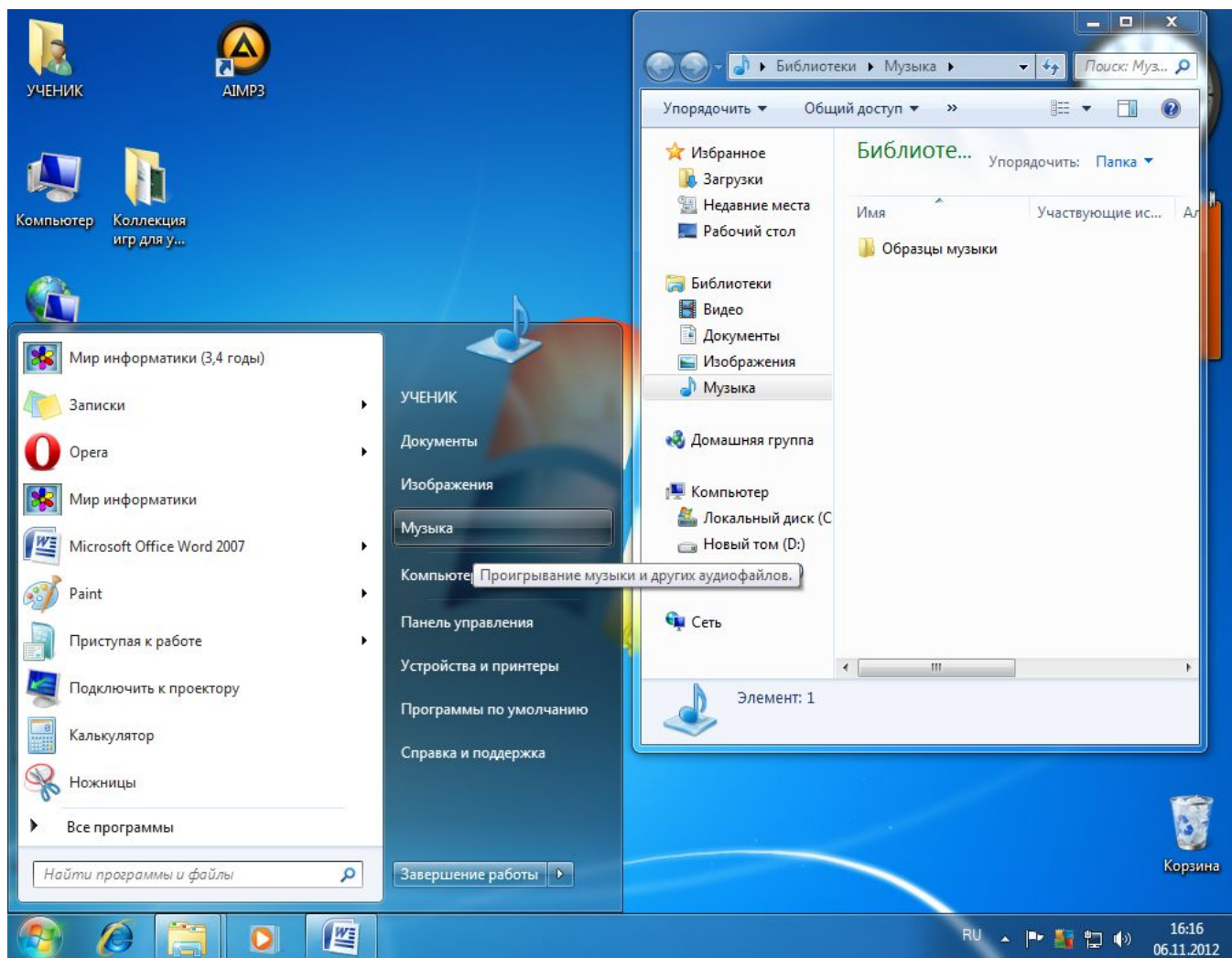
Выбор программ для работы в Интернете и с электронной почтой



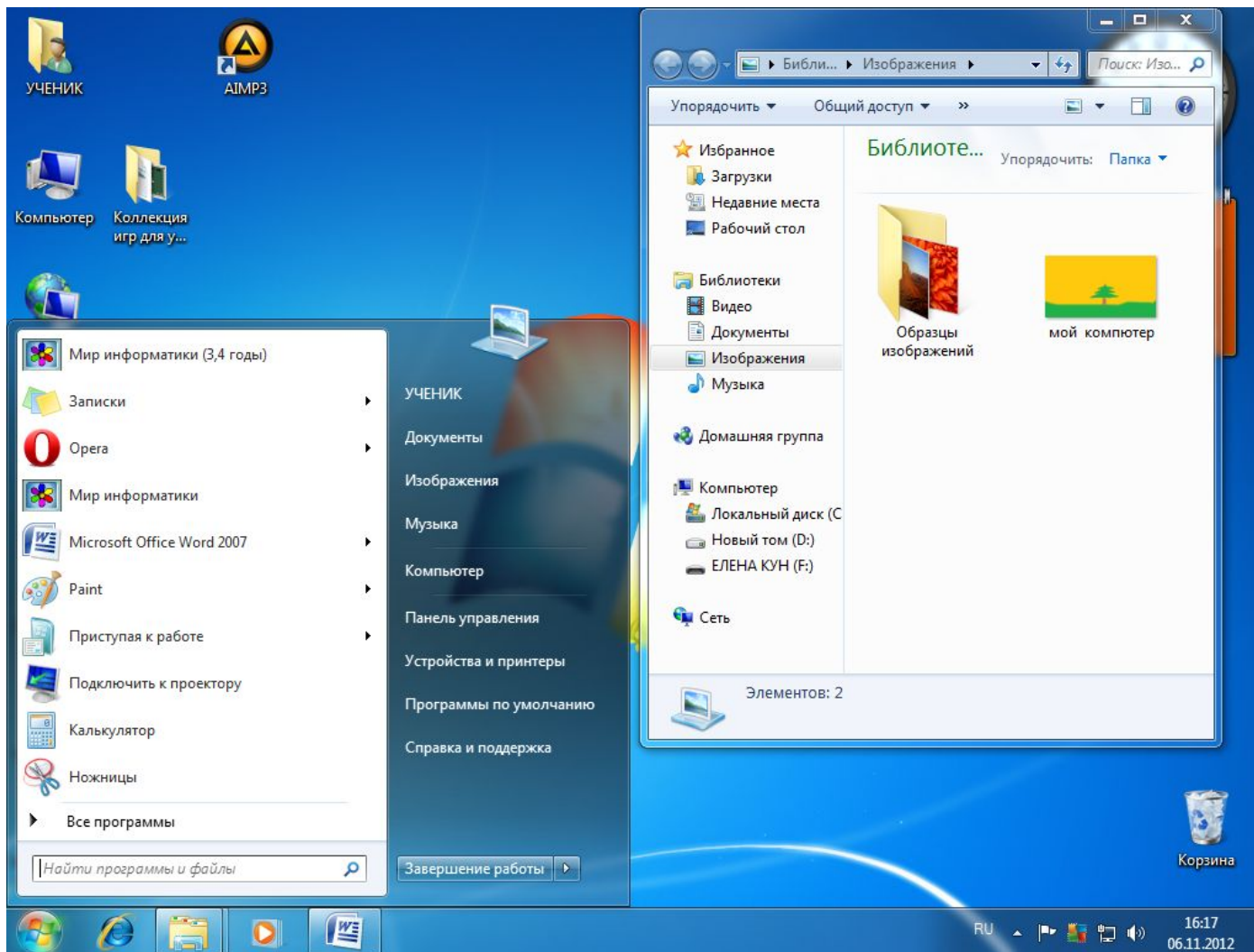
Игры – несколько игр, которые включены в систему. Это стандартные игры, они есть в каждом компьютере.



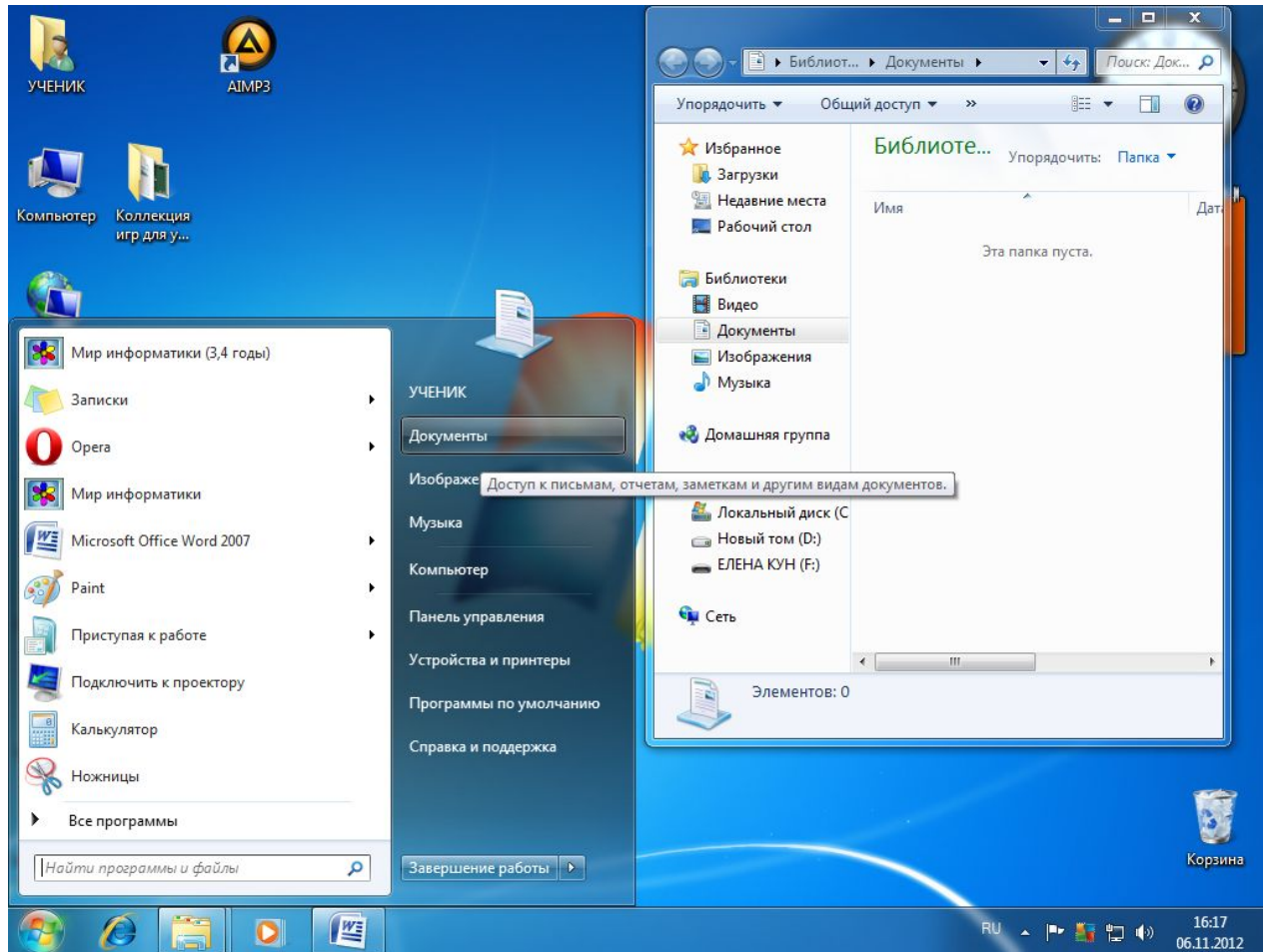
Библиотека музыки



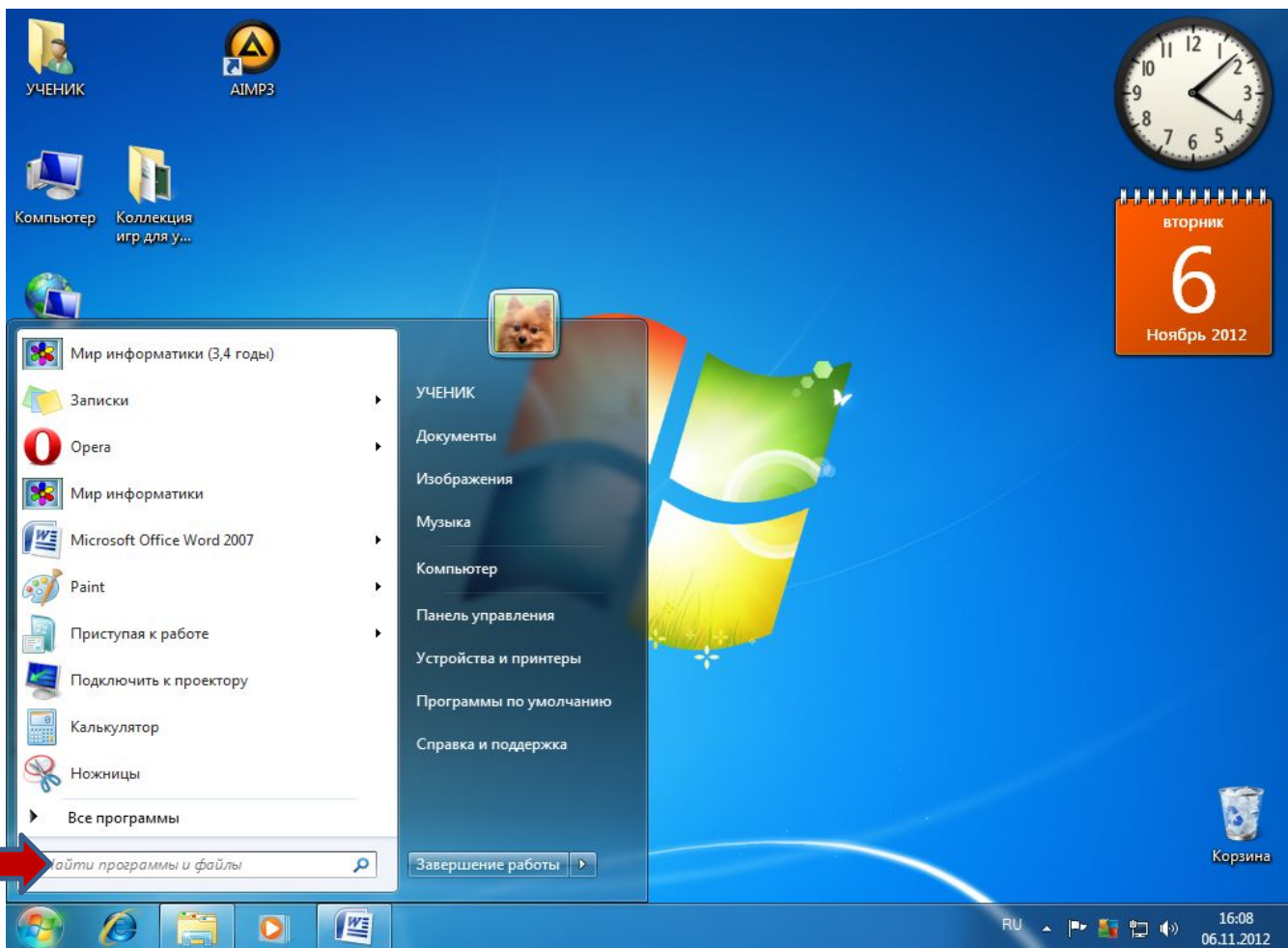
Библиотека изображений



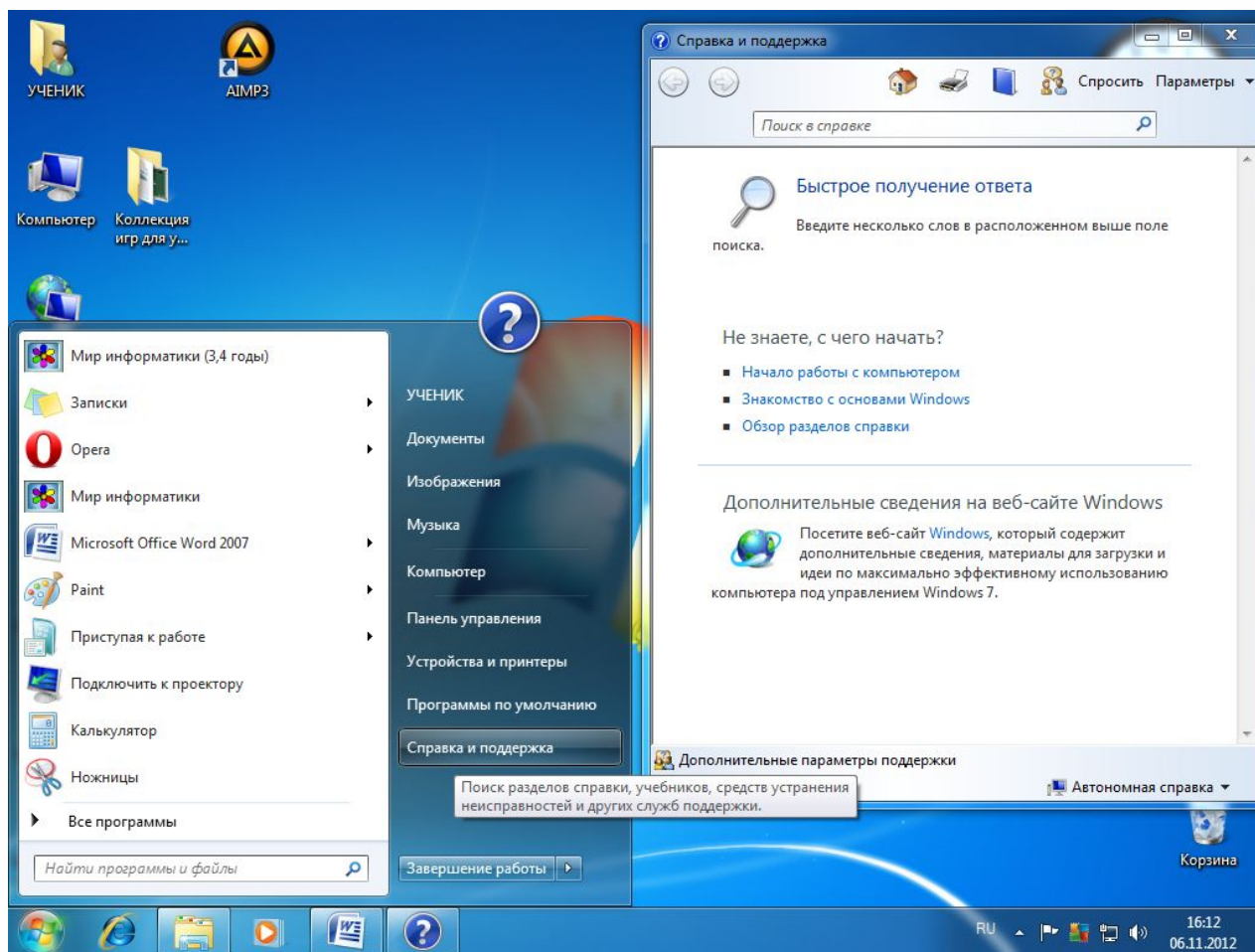
Документы (Недавние документы) — сюда попадают те файлы, которые Вы не так давно открывали на компьютере. Это что-то вроде принятых и пропущенных звонков на мобильном телефоне.



Поиск (Найти → Файлы и папки) — поможет найти файл или папку на компьютере, если Вы не помните, где именно они находятся.



Справка и поддержка — это что-то вроде учебника по компьютеру. Но, увы, этот учебник слишком "заумный" — по нему довольно сложно научиться пользоваться компьютером.



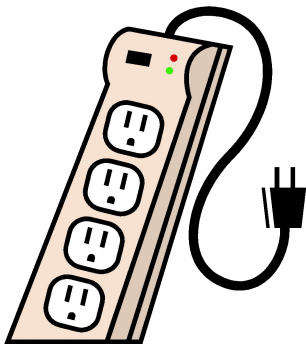
Выключение компьютера



Завершение работы - правильное выключение компьютера.

Проверка:

- Включить компьютер –



- Выключить компьютер -



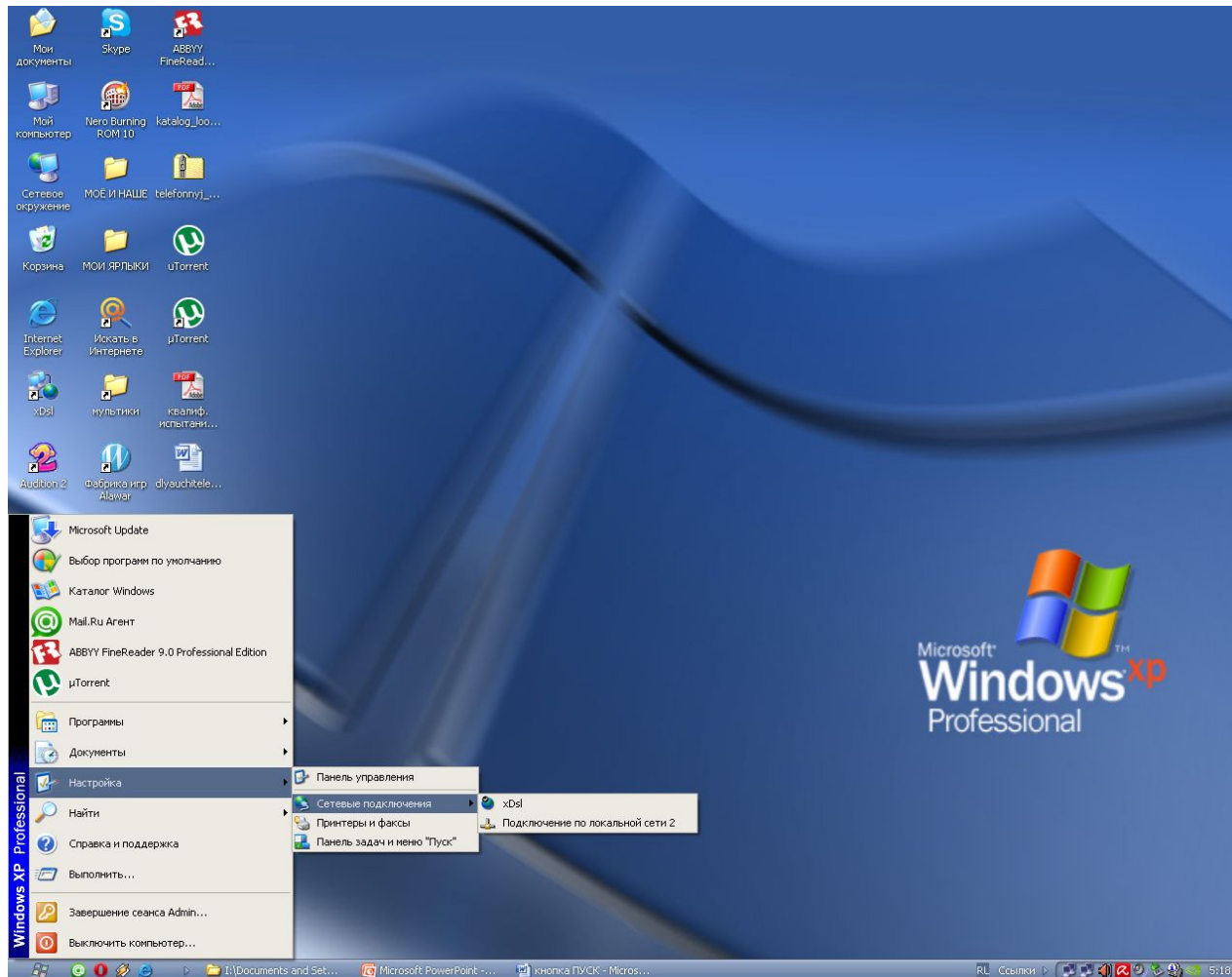
Завершение работы

Всем спасибо!



Молодцы!

Подключение (Настройка → Сетевые подключения) — значки, через которые Вы можете подключиться к Интернету или к компьютерной сети.



Панель задач и меню «Пуск»

