

# **«Выращиваем траву для домашних питомцев»**

**Работу выполнила  
ученица 2 класса «Б»  
МКОУ СОШ №18  
Кучмезова К.М.**

**Руководитель проекта  
Кучмезова Л.О.  
учитель начальных классов  
МКОУ СОШ № 18**

**Цель** –доказать, что траву можно  
выращивать в домашних условиях.

**Задачи:**

1. Изучить информацию по данному вопросу.
2. Вырастить траву для домашних питомцев.
3. Проанализировать собранный материал и прийти к определенному заключению.



# Мои домашние питомцы



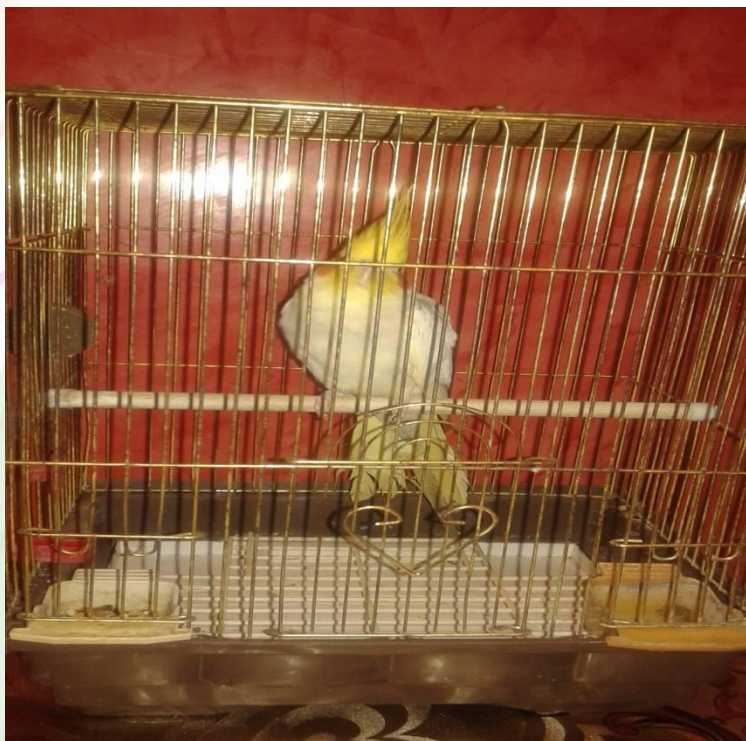
# Объект исследования

Трава, выращиваемая в домашних условиях



# Гипотеза

Можно вырастить траву для своих  
питомцев в домашних условиях



# Методика исследования

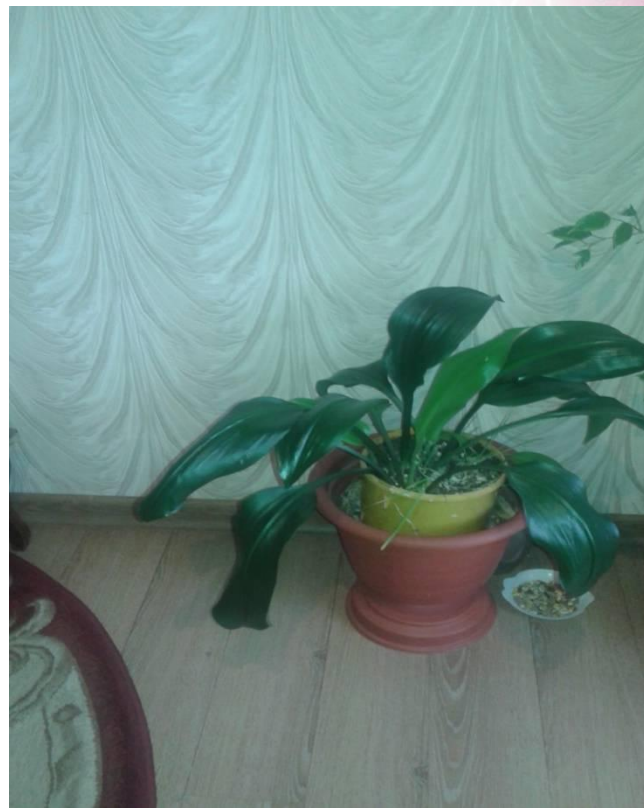
Для работы я брала остатки корма и высыпала их в горшки с комнатными растениями. Примерно через 3-4 дня появлялись уже первые ростки. А через 1-2 недели мои питомцы могли лакомиться выращенной травой.



# Какую зерновую смесь я даю своим домашним питомцам?



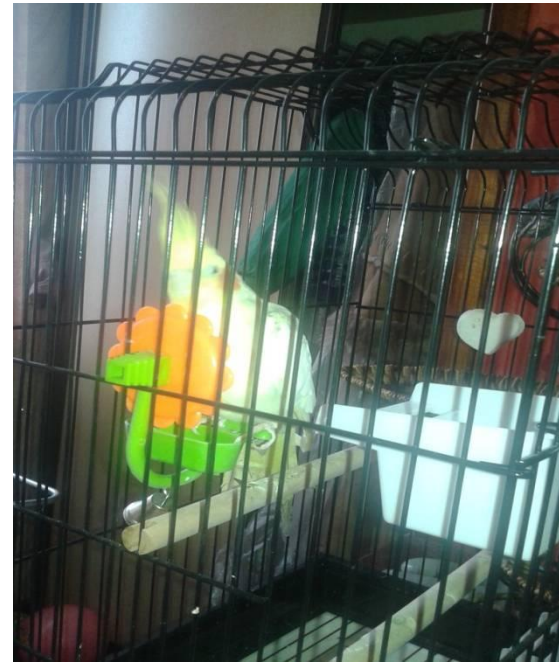
# Теперь у меня в каждом цветочном горшке растет трава





# Вывод

Нам удалось доказать, что можно обеспечить своим домашним питомцам не только должный уход, но и полноценное круглогодичное питание.



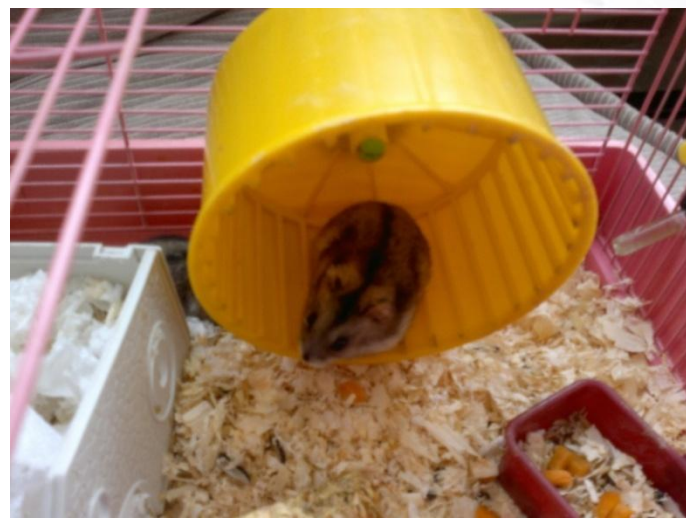
# Заключение



Хомячок-это не пушистая игрушка, а живое существо, поэтому требует заботы и ухода. Я рада, что в моей семье живет такое чудо. Попугай - это мой друг и благородная птица. Благодаря им я стала доброй, ответственной, заботливой. Я узнала много нового и интересного о хомяках и попугаях, прочитала литературу, провела наблюдения за ними.

# Мы в ответе за тех, кого приручили.

А. Экзюпери.





# Литература

1. Рахманов А. И. -М.: ООО «Аквариум-Принт», 2005.-112с.: илл
2. Драпалюк С. В.— М.: ООО «Издательство АСТ», Донецк: «Сталкер», 2003.— 46, (2) с.: ил.
3. Михайлов В. А. Изд. 2-е, переработанное и доп.— М.: ЮНВЕС, 2003 — 96с., ил.
4. <http://www.zooclub.ru/mouse/homk/9.shtml>
5. [http://ru.wikipedia.org/wiki/Джунгарский\\_хомячок](http://ru.wikipedia.org/wiki/Джунгарский_хомячок)
6. Журнал "Наука и жизнь" №11 2000 год.

