

# Авыл малае



# һәм



# шәһәр малае

- Тема: Рифма төшенчәсен бирү
- Максат: Р.Миңнуллинның” Авыл малае һәм шәһәр малае” исемле шигыре аша балаларга рифма төшенчәсен бирү.
- Авыл тормышына мэхәббәт тәрбияләү
- Укытучы: Мифтахова Рәфинә Идвартовна



-Ипекәйне минем әни

Пешерә үзе **ми.ч.тә**

-Ә без завод пешергәнне

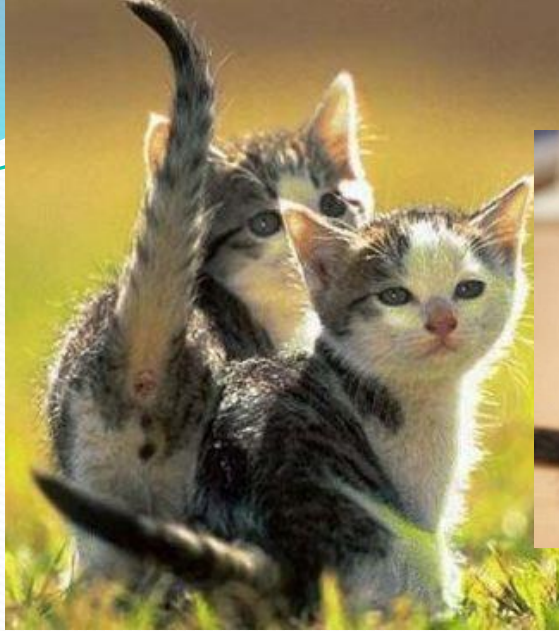
Ашыйбыз иртә – **ки.ч.тә**





-Без авылда үзебезнен  
**Сыер сөтөн** эчэбез  
-Ә без “сөт” кибетендәге  
Сөтне эчеп **үсэбез**



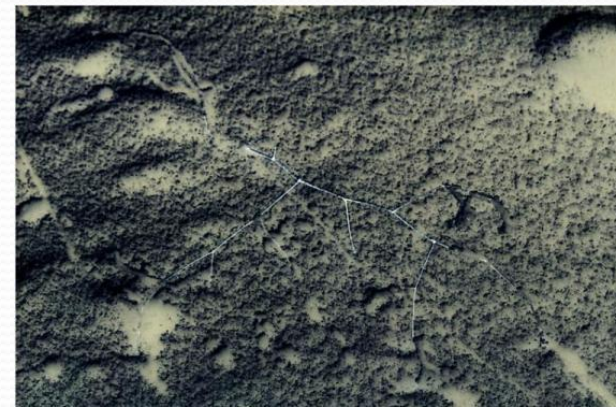


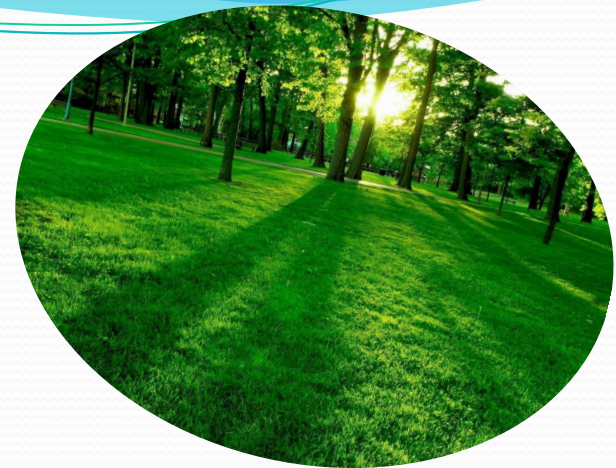
-Безнең авылда татарча  
Сөйләшә **песиләр дә**

-Казанда гел русча гына  
Сөйләшә **кешеләр дә**



-Безнең авылга **кыш** буе  
Явып тора кар, ак кар.  
-Ә безнең Казанга ява  
**соры** кар, я **кара** кар.





-Ишегалды **чирәм** бездә,  
Ул зурлыгы дисенме?!  
-Ә андый ишегаллары  
Бездә “**Балкон**”  
исемле.



-Ял көне куян куарга  
Барабыз безурманга  
-Без дә куабыз ла аны,  
«Ну, погоди!» булганда.







-Зәп-зәңгәр без дә **күк йөзе**

Китәр иде исен дә!

-Безнең шәһәрәбез үзе

Зәңгәр **төтен** эчендә!

Ярый, малайлар сөйлөшсөн,  
Миңа кирәк **китәргә**  
Бу шигырьне булыр иде  
Чиксез дәвам итәргә.

