

# Проверка сложения.

## 2 класс



$20+40=$



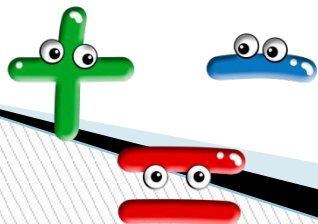
$80-30=$

$25+30=$

$73-20=$

$99-10=$

$55+40=$



«!»- без ошибок

«+»- 1 ошибка

«-»-2 и > ошибок

Проверим!

36, 21, 62, 10, 27, 26, 90, 84, 20,30



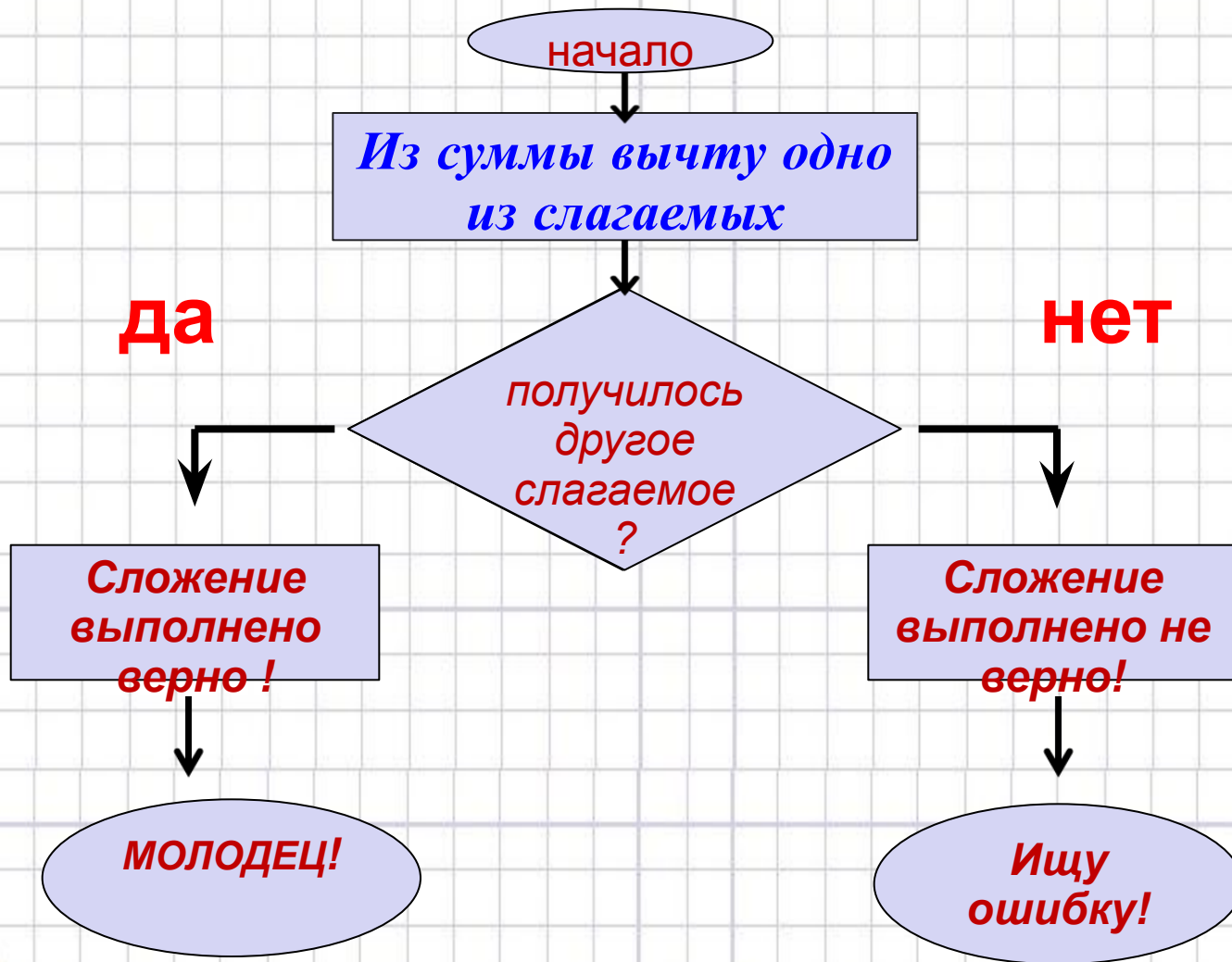
**Тема урока:**

$$9 + 5 = 14$$

***Проверка сложения***



# Алгоритм проверки сложения



№ 6 с.85

$$37+7 < 38+8$$

$$44 < 46$$

$$28-6 > 28-10$$

$$22 > 18$$



# Работа в парах

$$\underline{25+10} = \boxed{35}$$

$$\underline{16+6} = \boxed{22}$$

$$\boxed{35} - 10 = \boxed{25}$$

$$22 - \boxed{16} = 6$$

$$35 - \boxed{25} =$$

$$\boxed{22} - 6 = \boxed{16}$$



Ребята, закрасьте ту часть круга, которая соответствует вашему впечатлению от урока

