


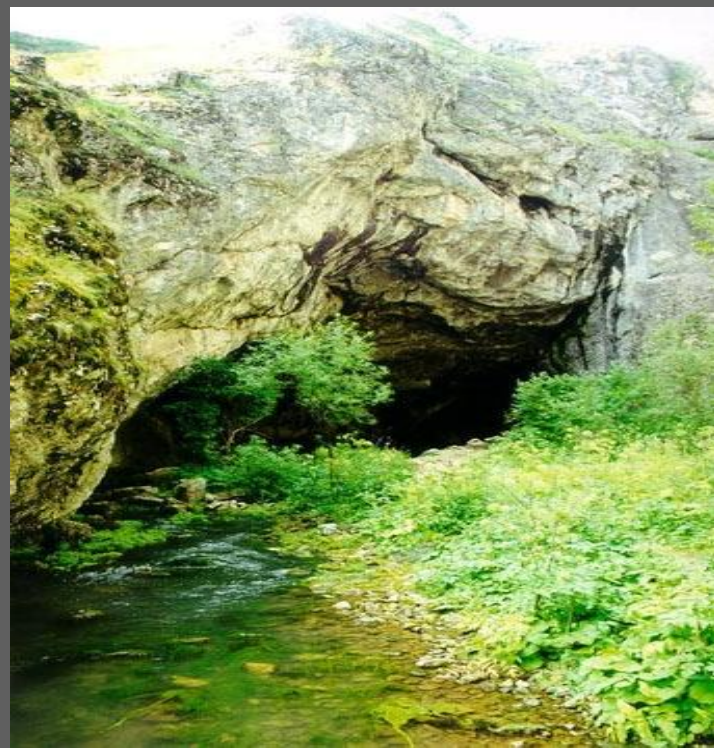
**Как дом вышел
из-под земли**



Я уже знал, что первые люди
жили в пещерах.

Мне стало интересно, как дом
«ВЫХОДИЛ» ИЗ-ПОД ЗЕМЛИ.

Природные пещеры – первое жильё человека



Землянки



Появились около 11 тысяч лет назад

Жилища древних славян Русские избы



Основу деревянной постройки на Руси составлял «сруб»



Сруб – скреплённые между собой в
четырёхугольник брёвна

Венец – каждый ряд брёвен

«Клеть клетью, поветь поветью»



«Клеть» - простой крытый
прямоугольный деревянный сруб
без всяких пристроек

Поветь – открытый навес

Обычно сруб ставился на «подклете» - нижнем вспомогательном этаже, который использовали для хранения запасов и хозяйственного инвентаря



Верхние венцы сруба расширялись кверху, образуя карниз – «повал»



- «повал» - от глагола «повалиться»
- «повалуша» - верхние холодные общие спальни в доме или хоромах, куда вся семья уходила летом спать (повалиться) из натопленной избы

«Конёк» (князёк) - верхний стык досок



Фронтон



Весь фронтон избы обильно украшали
охраняющей резьбой

Кровля - крыша

СОЛОМА



тёс



Дранка
(дощечки)

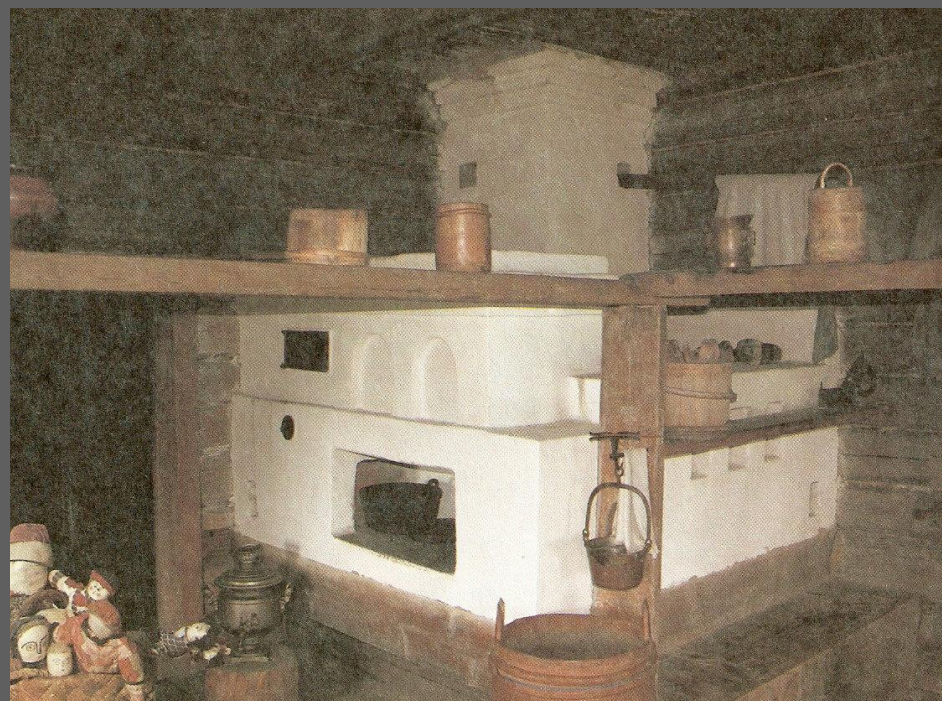


дёрн

Внутренняя обстановка



Внутри жилища было прохладно и темно, а в дожди - сыро



В углу дома стояла сложенная из камня печь. Она обогревала дом, на ней готовили еду

Хозяйственный двор



К дому примыкал хозяйственный двор и различные постройки

Строительство дома

Кланяется, кланяется,
Придёт домой – растянется.



Строительство дома

- Каждый ряд бревен называли «венцом».
- Первый, нижний венец, часто ставили на каменное основание – «ряж», который складывали из мощных валунов.
- Сами ряды бревен связывали между собой при помощи внутренних шипов.
- Между венцами прокладывали мох и после окончательной сборки сруба конопатили льняной паклей щели.
- Тем же мхом закладывали и чердаки для сохранения тепла зимой.

Было важно:

- Начать рубить дом в великий пост
- Строительство должно захватить Троицу
- Начинать строительство во вторник или четверг
- Выбирать особые деревья

Обычай

При закладке дома в основание клали:



Деньги
(для богатства)



Ладан
(для святости)



Шерсть
(для тепла)

Для домового приносили жертвы: камни фундамента поливали кровью зарезанного петуха.



В новое жильё первой
должна войти ...



Русский город

Москва. 15 век. Очень богатые начали строить каменные дома. Царская власть это поддерживала, потому что частые пожары наносили большой урон городам. В 1681 году был издан указ, по которому в Кремле и Китай-городе предписывалось строить только каменные строения.

**Местность на Урале была густо
покрыта лесом. Жители, строили
свои дома из дерева**



Человек постоянно меняет
условия жизни и научился
строить благоустроенное жилье

