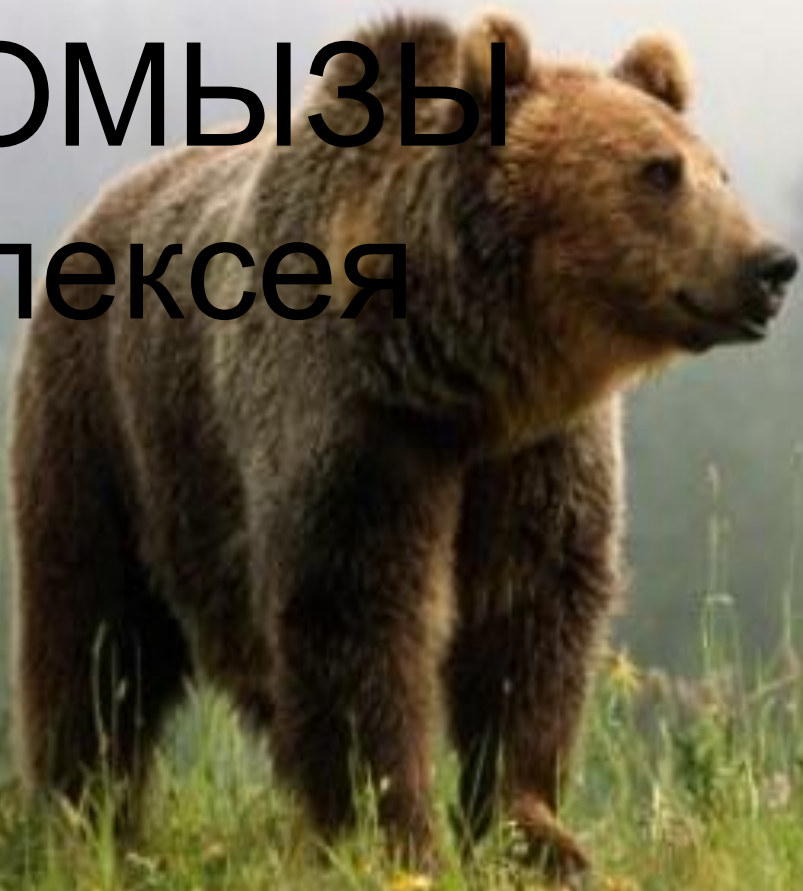


Презентация
Ученика 2-Б
класса
КОМЫЗЫ
Алексея

на тему:
«Медведь»
»



Медведи относятся к
семейству
млекопитающих
отряда хищных.
Род медведей появился
5-6 миллионов лет назад.

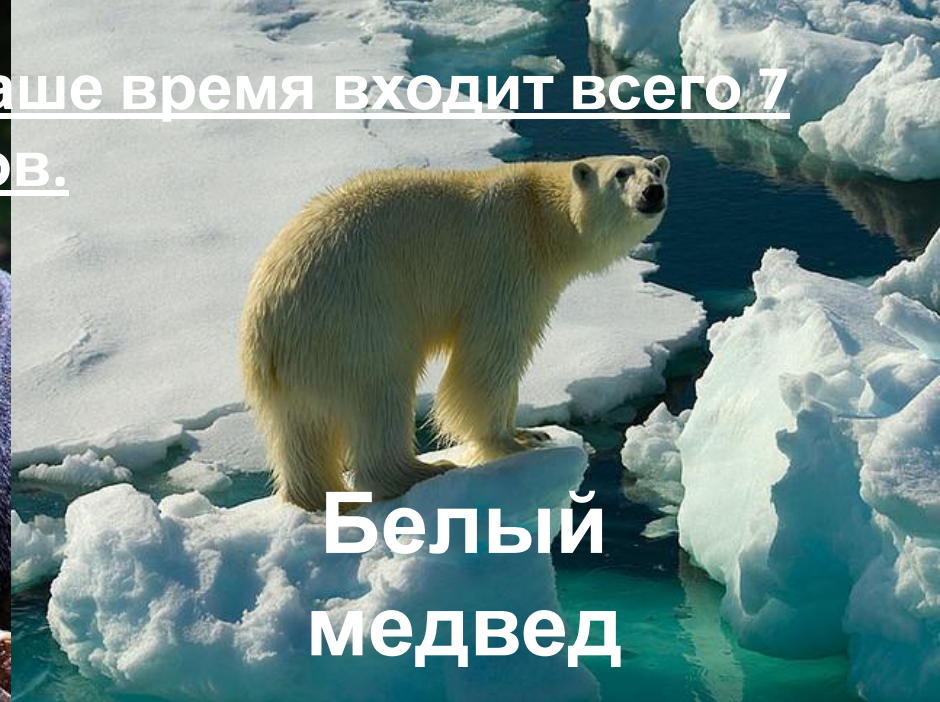


В семейство медведей в наше время входит всего 7
ВИДОВ.

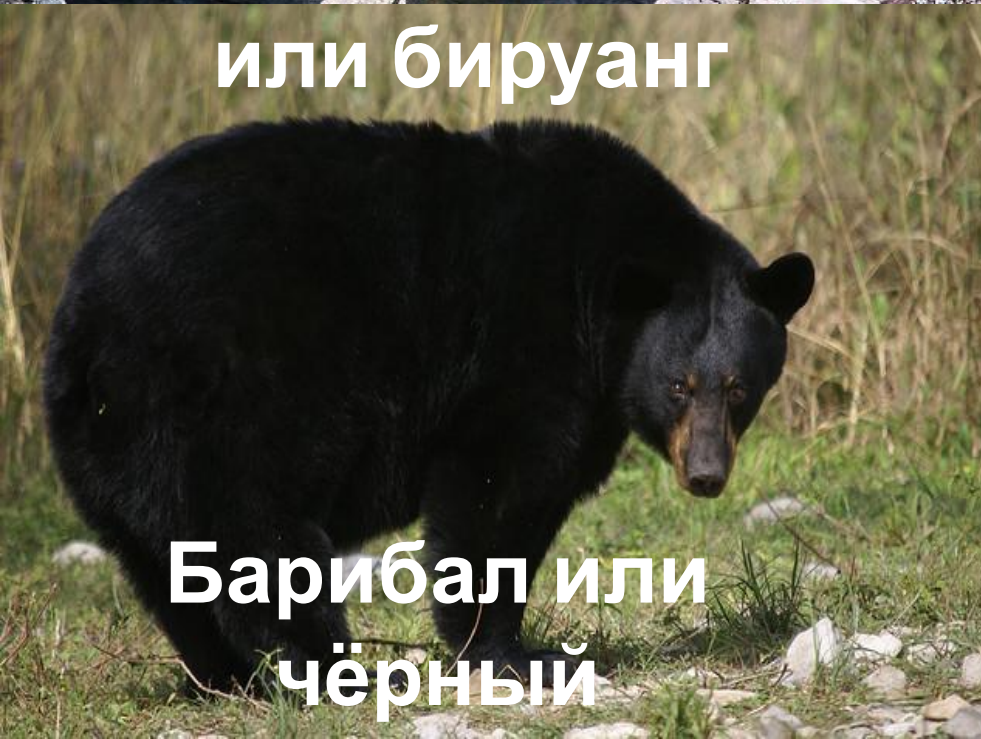


**Солнечный
медведь**

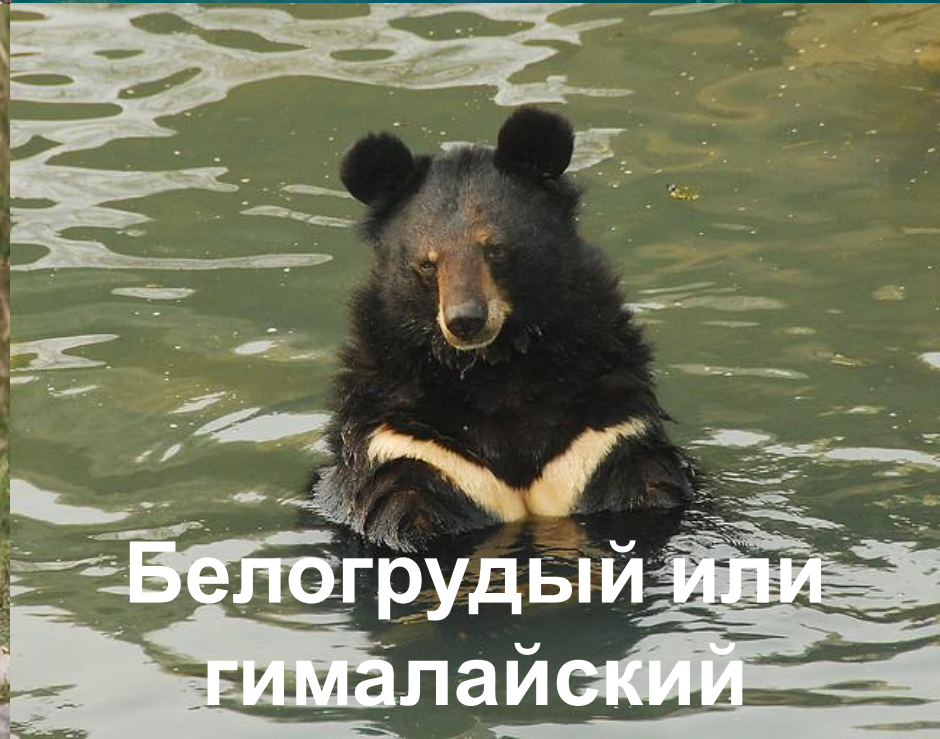
или бируанг



**Белый
медведь**



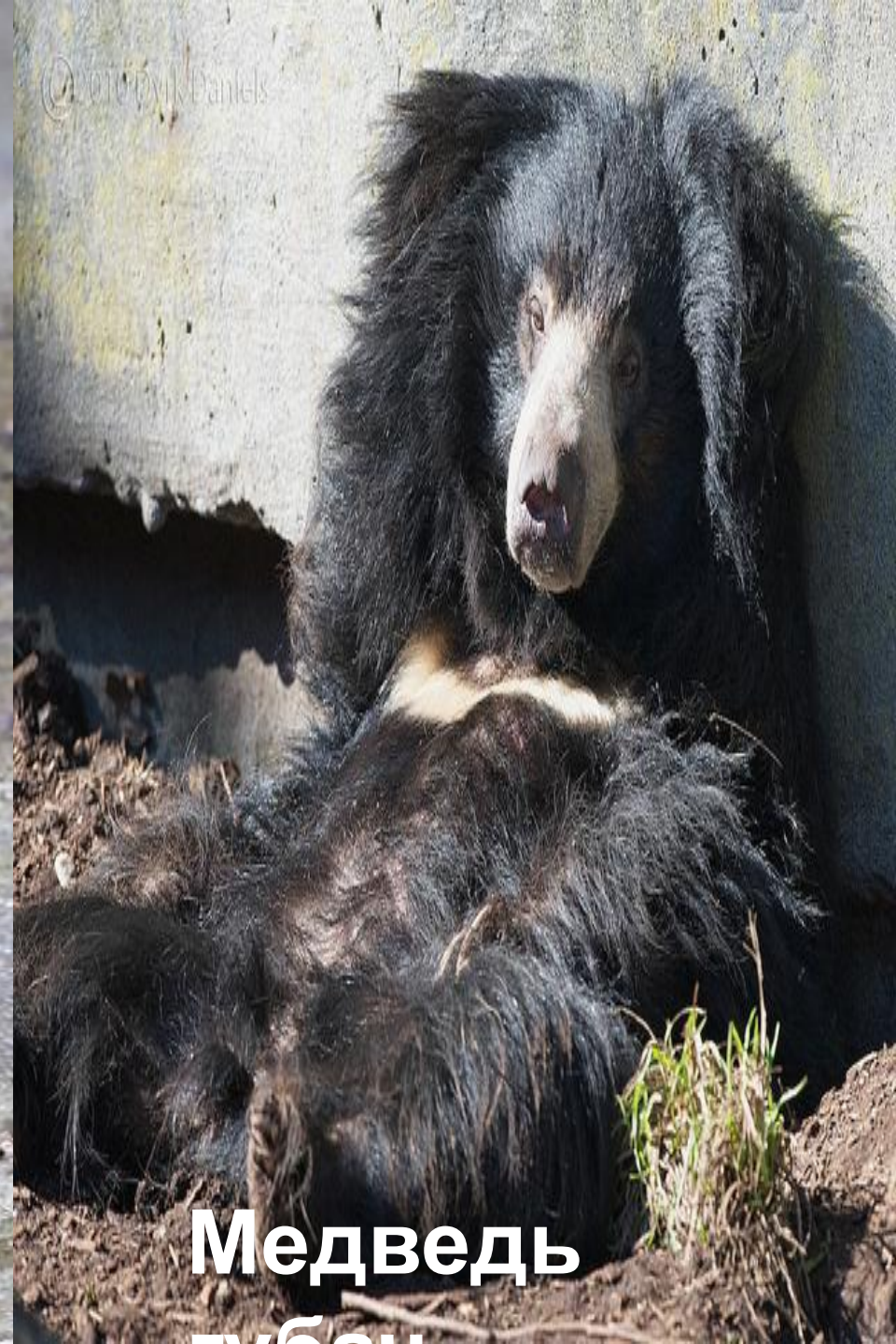
**Барibal или
чёрный**



**Белогрудый или
гималайский**



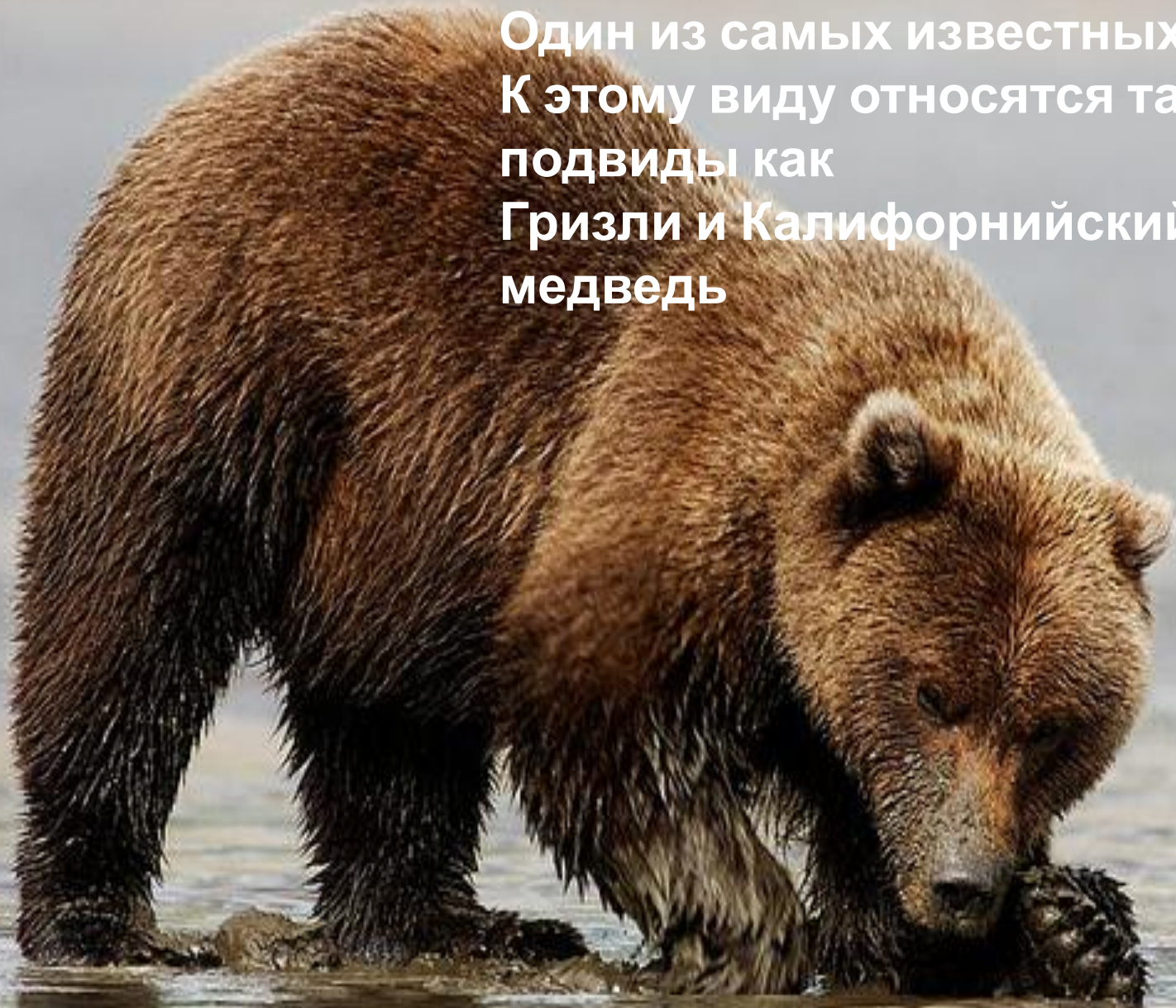
Очковый
медведь

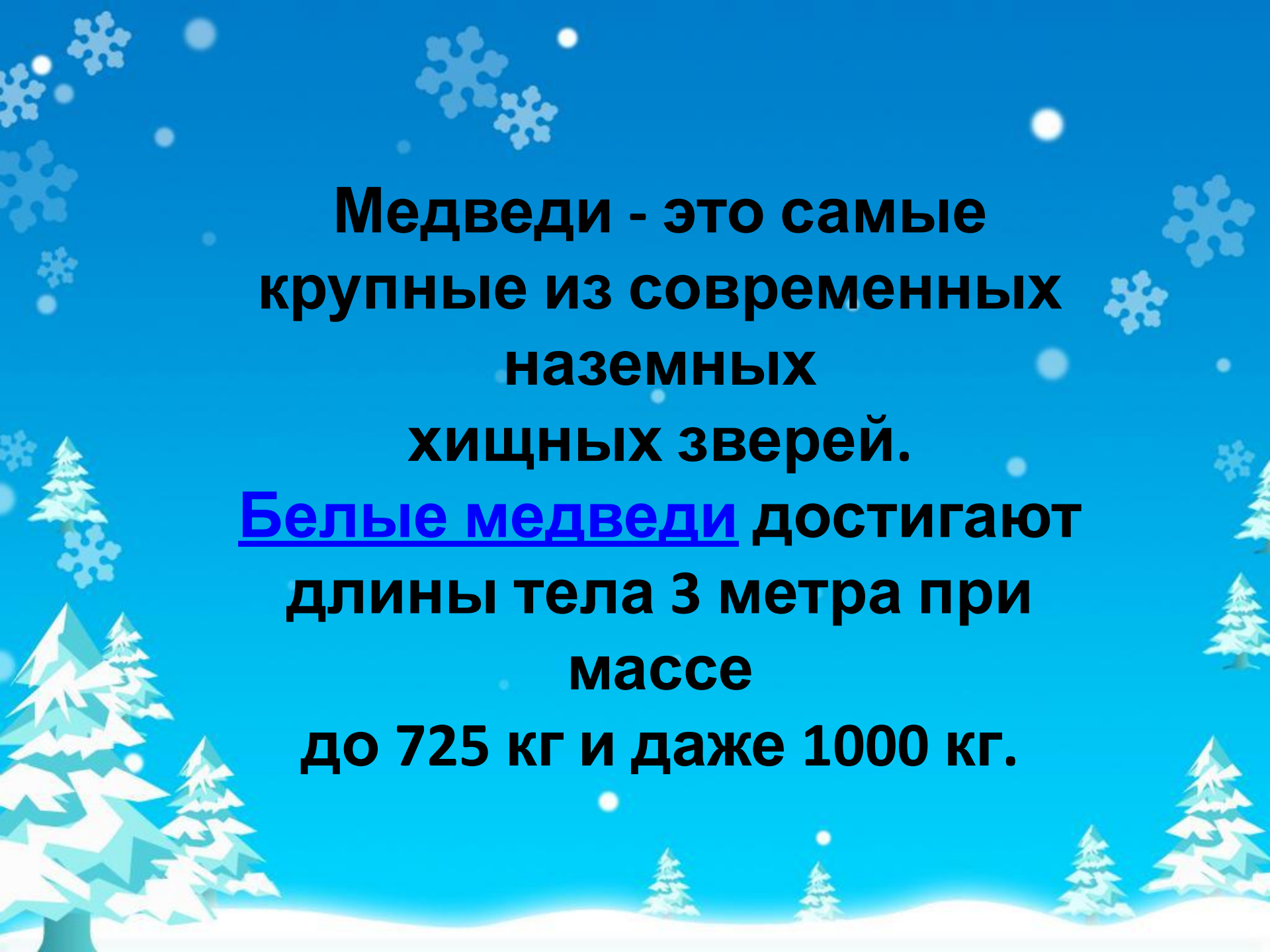


Медведь
губач

Бурый медведь

Один из самых известных видов
К этому виду относятся такие
подвиды как
Гризли и Калифорнийский бурый
медведь





**Медведи - это самые
крупные из современных
наземных
хищных зверей.**

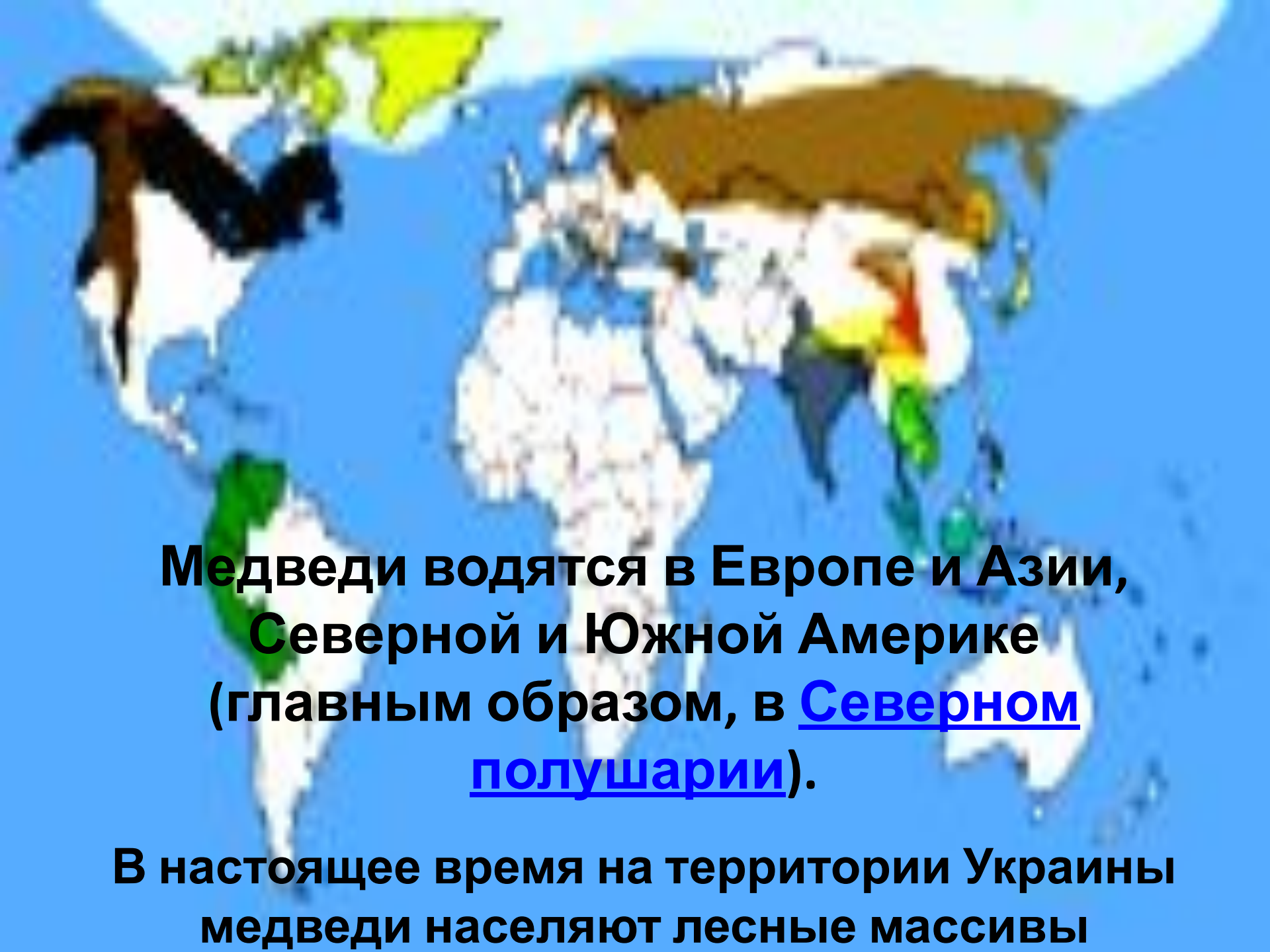
**Белые медведи достигают
длины тела 3 метра при
массе
до 725 кг и даже 1000 кг.**

Медведи
хорошо лазают и плавают,
быстро бегают,
могут стоять
и проходить короткие расстояния на задних
лапах.

Имеют короткий хвост, длинную и
густую шерсть,
а также отличные обоняниеа также
отличные обоняние и слух.

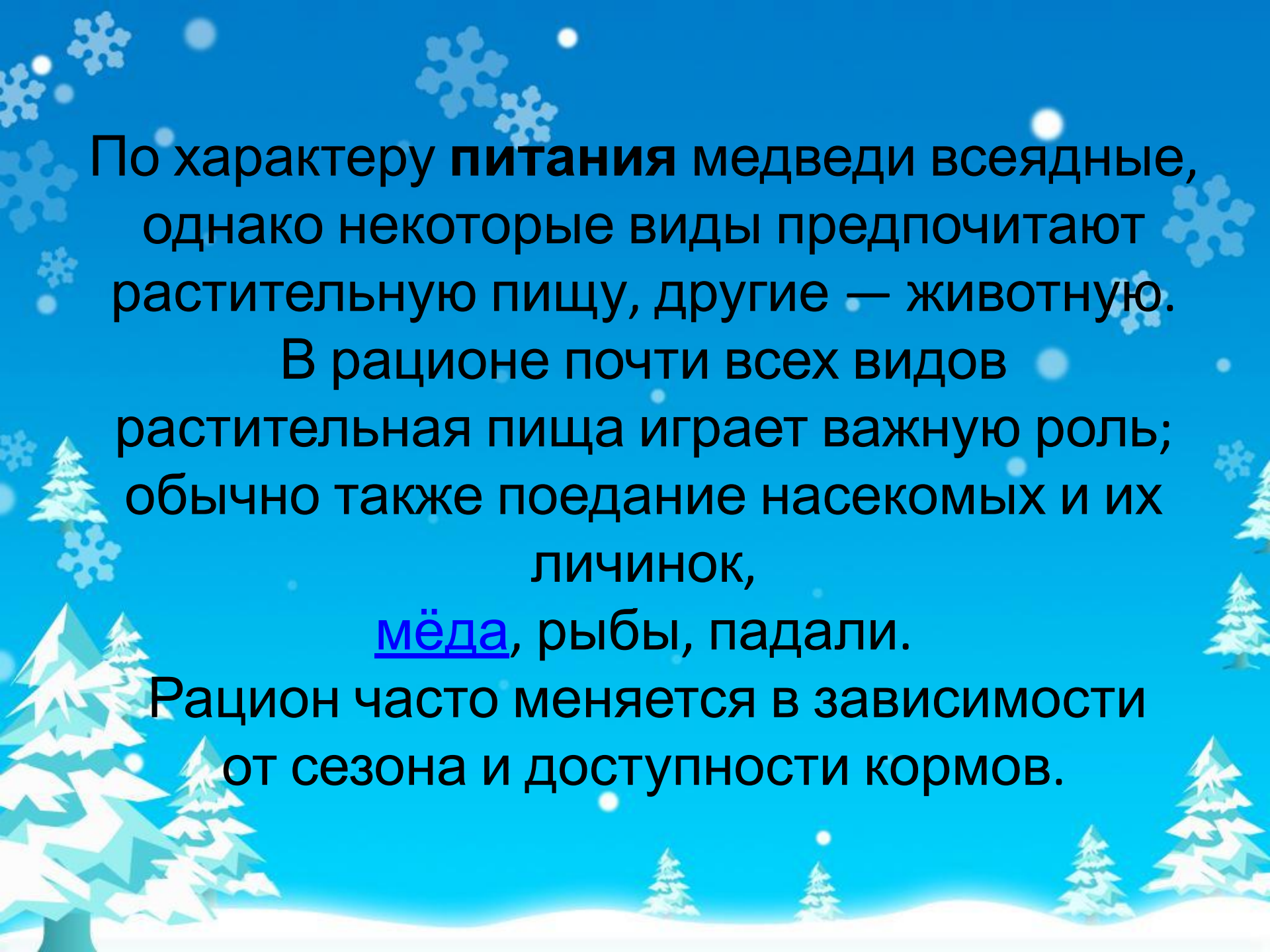
Охотятся вечером или на рассвете.

Обычно боятся человека,
но могут быть опасными в тех местах,
где они привыкли к людям,
особенно белый медведь особенно белый

A world map with various regions highlighted in different colors to indicate bear habitats. The northernmost regions, including parts of North America, Europe, and Asia, are shaded in brown. A large area in the northern part of North America is shaded in black. Other regions in North America, South America, and parts of Europe and Asia are shaded in green. The rest of the world, including Africa, Australia, and parts of Europe and Asia, is in white.

**Медведи водятся в Европе и Азии,
Северной и Южной Америке
(главным образом, в Северном
полушарии).**

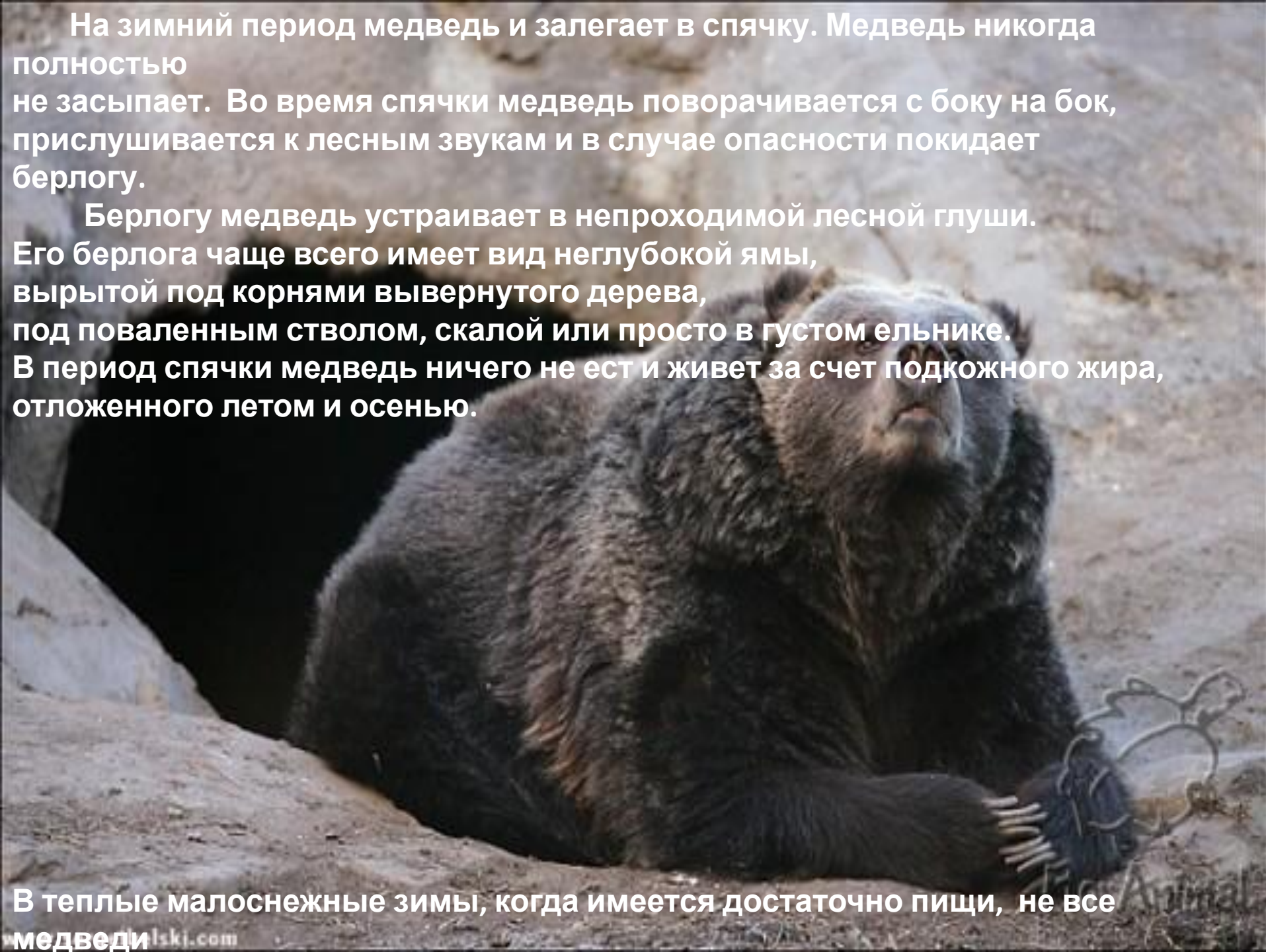
**В настоящее время на территории Украины
медведи населяют лесные массивы**



По характеру **питания** медведи всеядные, однако некоторые виды предпочитают растительную пищу, другие — животную.

В рационе почти всех видов растительная пища играет важную роль; обычно также поедание насекомых и их личинок, мёда, рыбы, падали.

Рацион часто меняется в зависимости от сезона и доступности кормов.



На зимний период медведь и залегает в спячку. Медведь никогда полностью не засыпает. Во время спячки медведь поворачивается с боку на бок, прислушивается к лесным звукам и в случае опасности покидает берлогу.

Берлогу медведь устраивает в непроходимой лесной глуши. Его берлога чаще всего имеет вид неглубокой ямы, вырытой под корнями вывернутого дерева, под поваленным стволом, скалой или просто в густом ельнике. В период спячки медведь ничего не ест и живет за счет подкожного жира, отложенного летом и осенью.

В теплые малоснежные зимы, когда имеется достаточно пищи, не все медведи

Медведь является
символом силы,
хитрости

и свирепости в защите отечества.

Изображение медведя часто используется
в качестве гербовой фигуры.

Медведь изображён на гербах многих
городов:

Пермь Пермь, Берлин Пермь, Берлин, Берн П
ермь, Берлин, Берн, Брюгге Пермь, Берлин,
Берн, Брюгге, Екатеринбург,
Новгород Новгород, Норильск,
и многих других.



Герб
города [Ярославль](#)



Герб
Перми

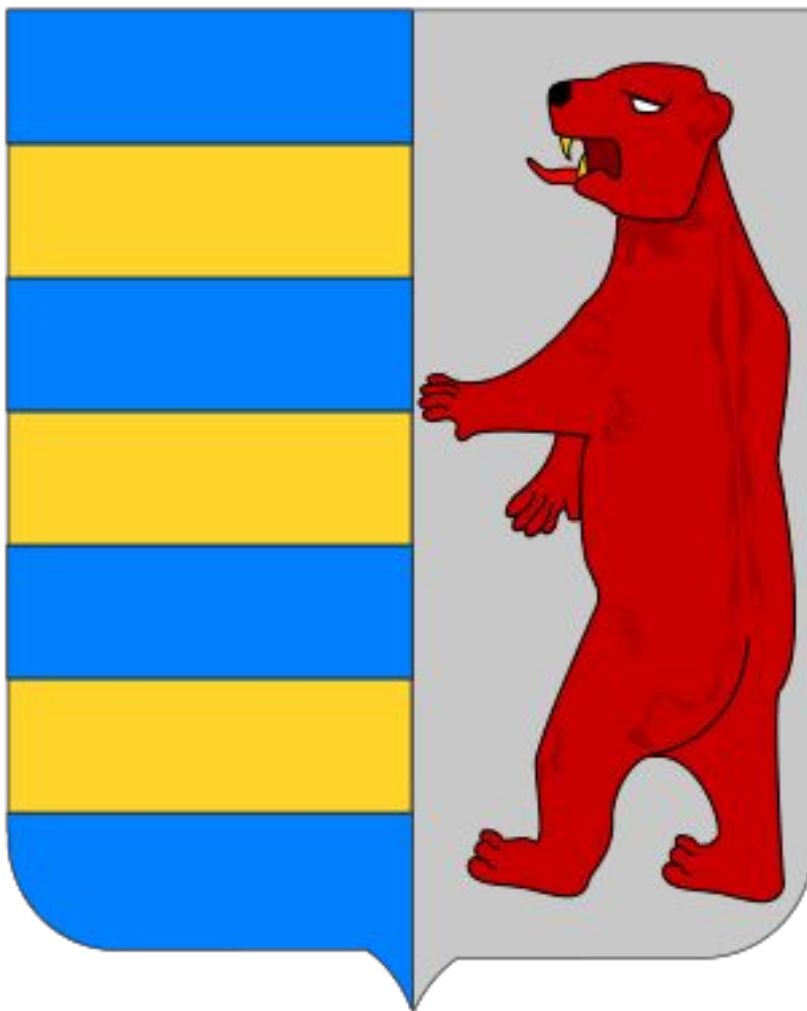


Герб
Гренландии



CALIFORNIA REPUBLIC

**Флаг
Калифорнии**



Герб
Закарпать
я



Медведь
был
символом
олимпиады
1980 года,
которая
проходила
в СССР

Интересные факты о медведях

Крупнейший медведь, который когда-либо жил на земле – гигантский короткоклювый медведь. Он был в два раза крупней современных медведей.

Короткоклювый медведь вымер 12000 лет назад.

Самый точный способ определить возраст медведя посчитать кольца на срезе его коренного зуба (делается это под микроскопом)

Медведи имеют два слоя шерсти.

Короткий (подшерсток) для сохранения тепла. Длинный слой защищает от воды.

Медведи очень умные животные, отдельные особи научились закатывать камни

в медвежьих капканах для их отключения, что позволяет безопасно съесть приманку.

Срок жизни медведей в дикой природе примерно 30 лет.

Самый старый известный медведь жил в неволе 47 лет.

У медведей кривые ноги. Это дает им лучшее сцепление и баланс.

В отличие от многих млекопитающих, медведь может видеть в цвете.

Медведи употребляют в пищу практически все, в том числе известны случаи поедания медведями кресел снегоходов, моторного масла, и резиновых сапог.

Медведи видят почти так же хорошо, как и люди. Однако слух и обоняние у медведей гораздо лучше. Обоняние медведя примерно в 100 раз сильнее, чем у человека. Полярные медведи могут учуять запах на расстоянии до 32 км.

Слово “bear” (медведь)- старое английское слово, что означает “ярко-коричневый”.

Медведь является дальним родственником собак, волков, лис и койотов.

Как и люди, все медведи кроме панд ходят, помещая полностью ступню на землю.

Другие большие животные — включая собак, лошадей, и даже слонов — идут только на пальцах ног.

Медведи являются единственными хищниками, которые регулярно едят и мясо, и растения. По этой причине, они имеют разные зубы, специально для мяса и растительной пищи.



КОНЕЦ