

The background features a vertical gradient from light blue at the top to a deeper blue at the bottom. On the left side, there are decorative floral and butterfly motifs in shades of light blue and purple, some appearing as faint, ethereal patterns and others as more distinct, stylized elements.

ЖИВОТНЫЕ ЛУЖСКОГО РАЙОНА

РЕЧНАЯ ВЫДРА



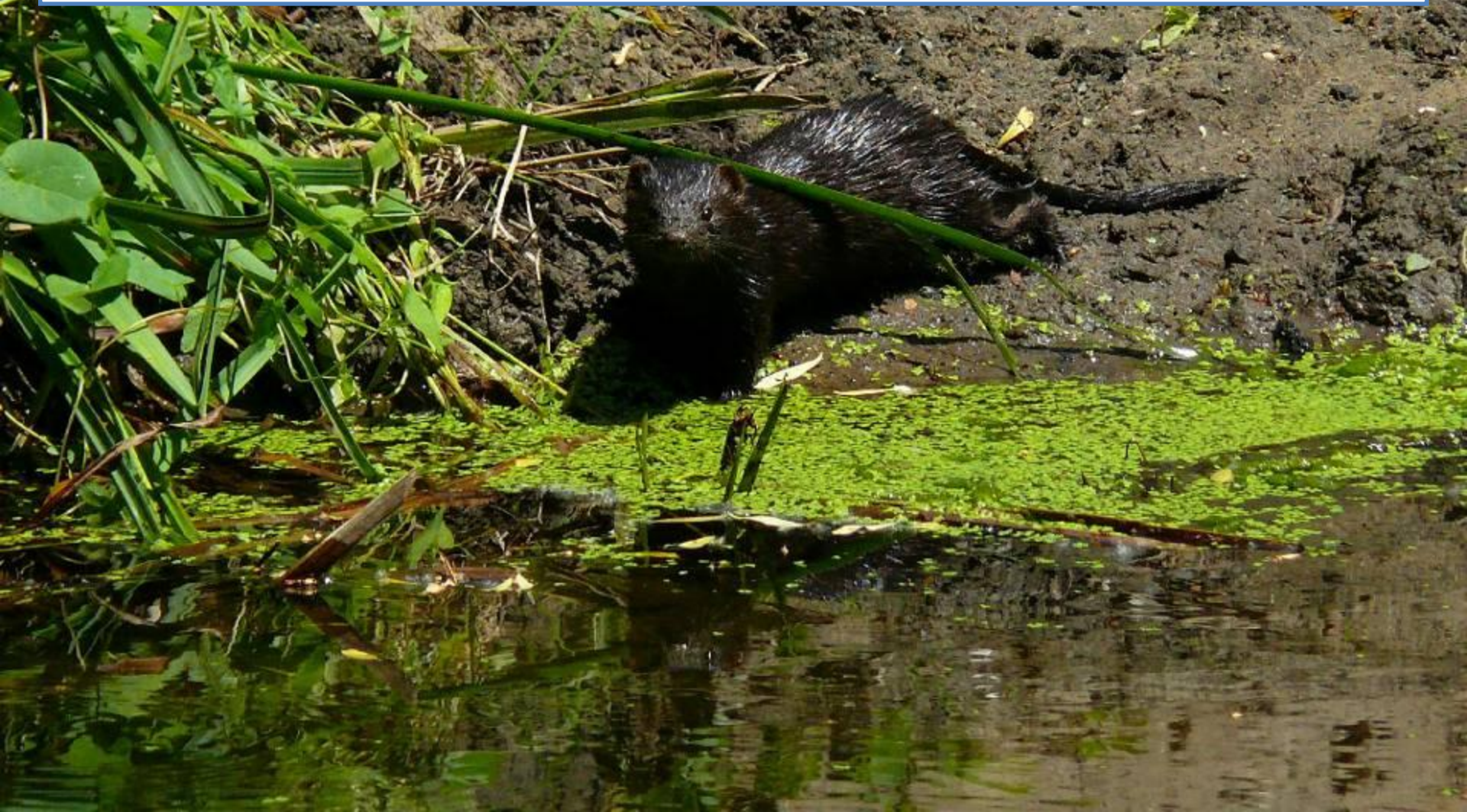
Ловкая и гибкая выдра относится к семейству куньих, ведет полуводный образ жизни. Всегда селится по берегам рек или ручьев с быстрым течением и изобилием рыбы. Но в ее рацион также входят лягушки, раки и даже водоплавающие птицы.



ЕВРОПЕЙСКАЯ НОРКА



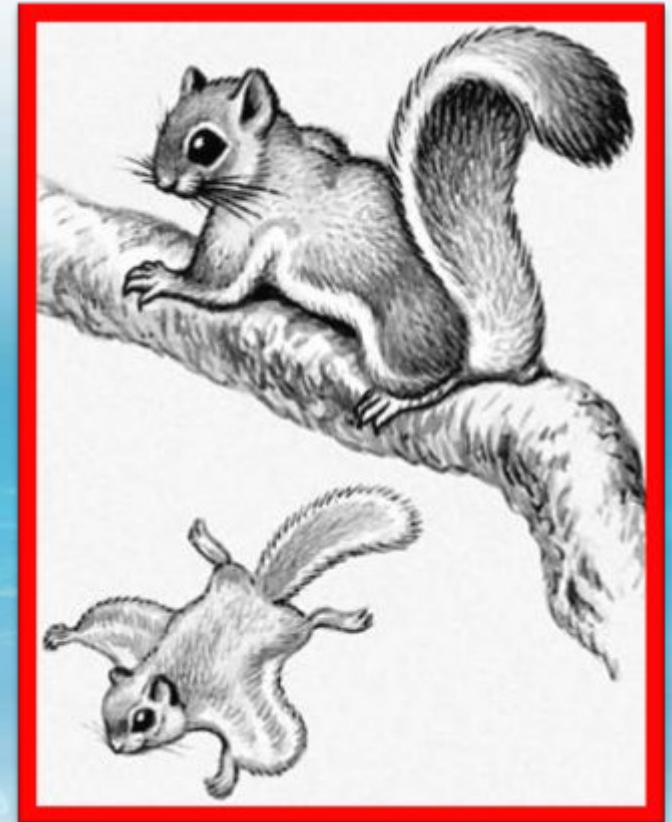
Европейская норка - небольшой зверек с блестящим мехом. Селится вдоль берегов ручьев, рек и озер. Редко отходит от берегов водоема дальше 200 м. Излюбленные места обитания - заросшие кустарники и лес, подмытые берега речек и ручьев, старицы и небольшие озера.



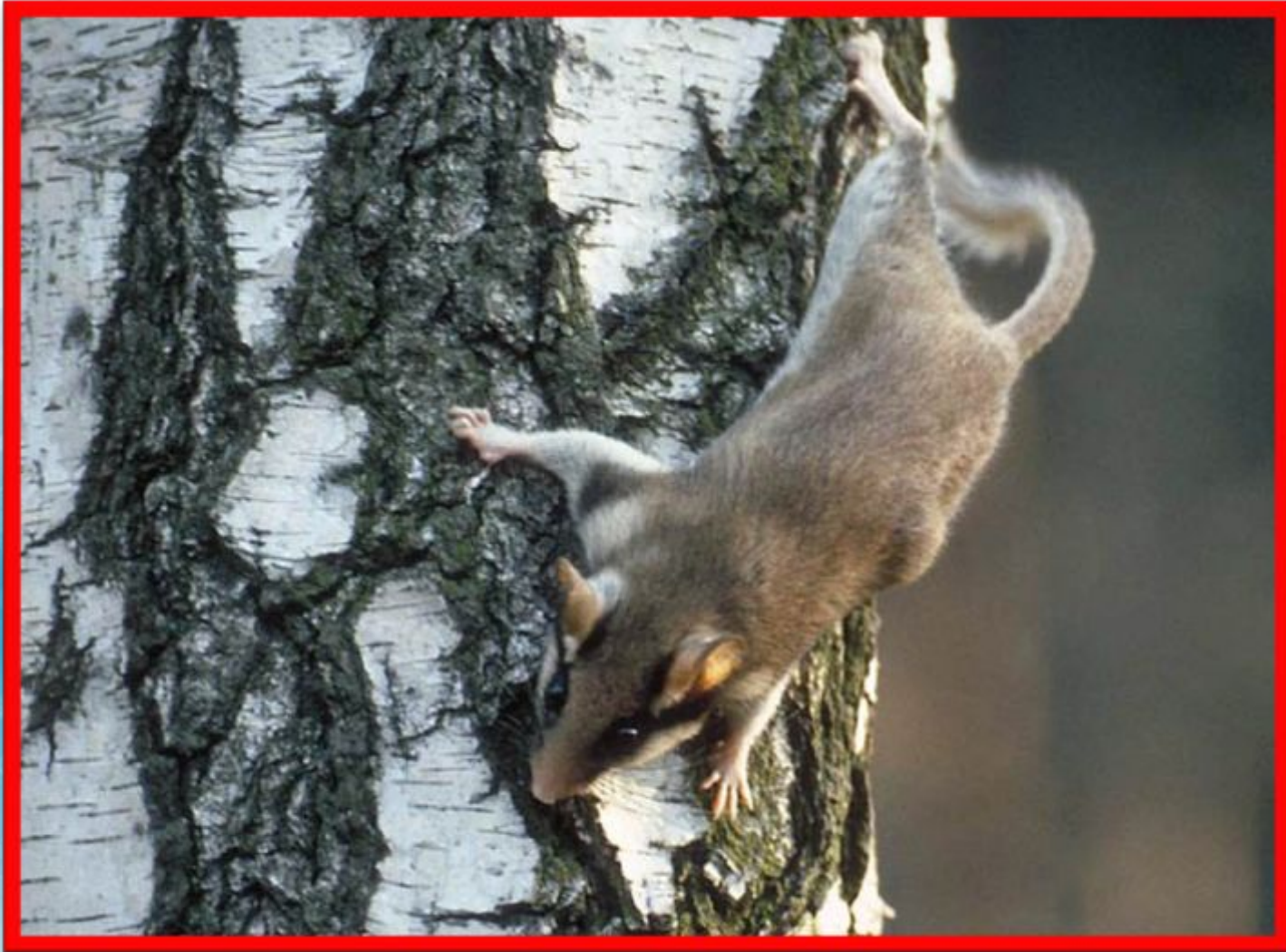
ОБЫКНОВЕННАЯ ЛЕТЯГА



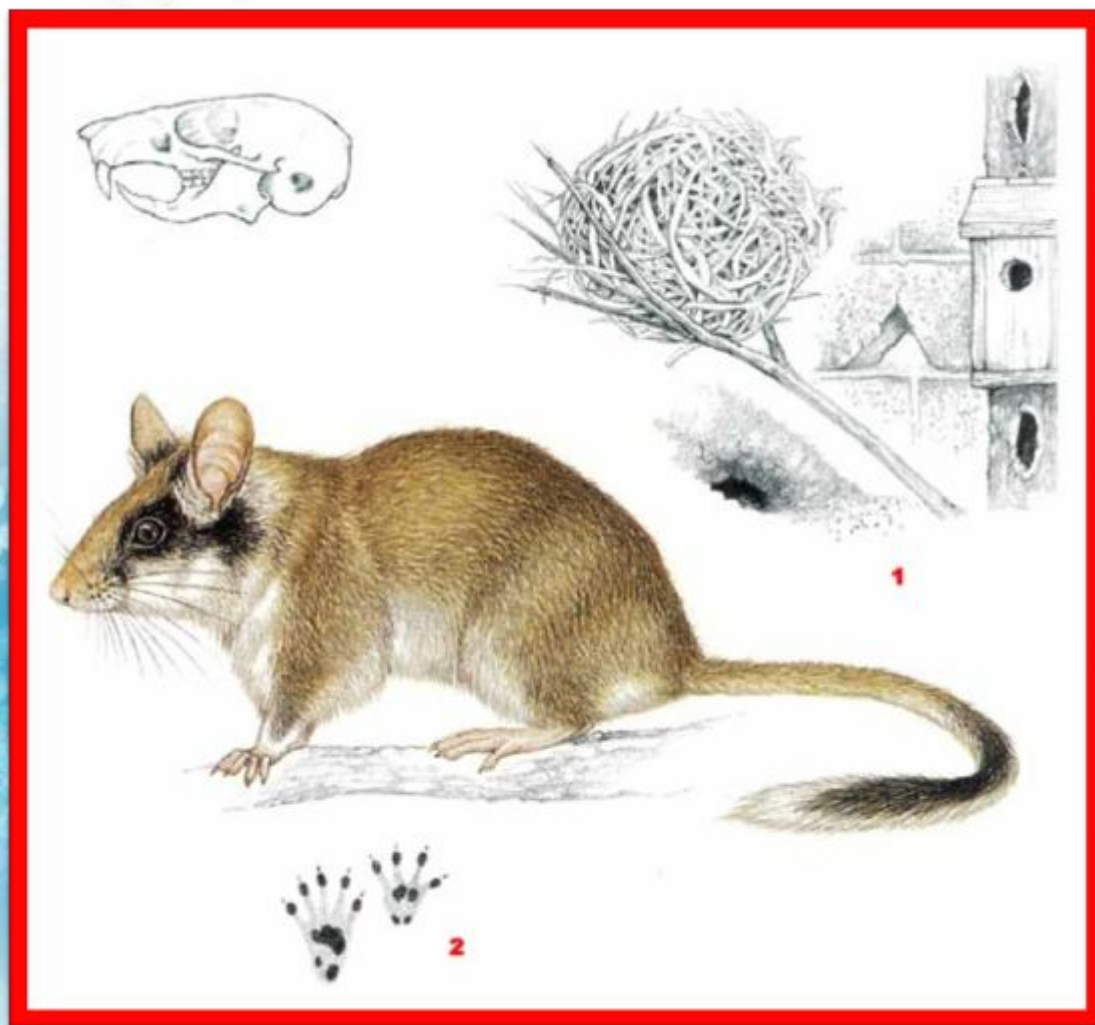
Летяга - небольшой грызун, по размерам чуть мельче белки, его тело может быть длиной от 14 до 21 сантиметров. Как обычная белка, летяга проводит большую часть жизни на деревьях, на землю спускается редко. Летягой белка названа за умение планировать с помощью кожной перепонки, которая находится между передними и задними лапами.



САДОВАЯ СОНЯ



Садовая соня — это маленький грызун, достигающий в длину 14 см при длине хвоста 9 см. Голова и спинка красновато-бурые, брюшко — белое. Пушистый хвост в концевой части — черный, а кончик — белый. От глаза к уху проходит черная полоса.



ЕВРОПЕЙСКАЯ КОСУЛЯ



Европейская косуля обладает недлинным туловищем длиной от 108 до 126 см, при этом высота в холке колеблется от 66 до 81 см. Быстро передвигаться по пересеченной местности косули могут благодаря длинным и тонким ногам. Также европейские косули обладают тонким слухом и обонянием.



ПРУДОВАЯ НОЧНИЦА



Кормится мелкими насекомыми, в основном комарами, летая над самой поверхностью стоячих и медленно текущих водоемов. Активна в основном поздно вечером и рано утром. Самки селятся колониями под крышами и карнизами, до нескольких десятков или сотен зверьков, самцы живут поодиночке в дуплах. Зимой часть улетает на юг, другая зимует в пещерах и звериных норах.





**Над презентацией работали : Пиратов
Максим, Бибилов Артём, Бойков Егор,
Михайлов Кирилл, Москаленко Иван,
Васильев Максим**

Спасибо за внимание