

**Муниципальное дошкольное образовательное учреждение детский сад  
общеобразовательного вида с приоритетным осуществлением деятельности  
по художественно-эстетическому развитию детей №8 «Теремок»**

# **Интегрированный подход по формированию целостной картины мира посредством живописи**

Выполнила: Ильяшова С.В.  
воспитатель 1 квалификационной категории

**« В период детства мышления мыслительные процессы должны быть как можно теснее связаны с живыми, яркими, наглядными предметами окружающего мира...»**

**В.А.Сухомлинский.**

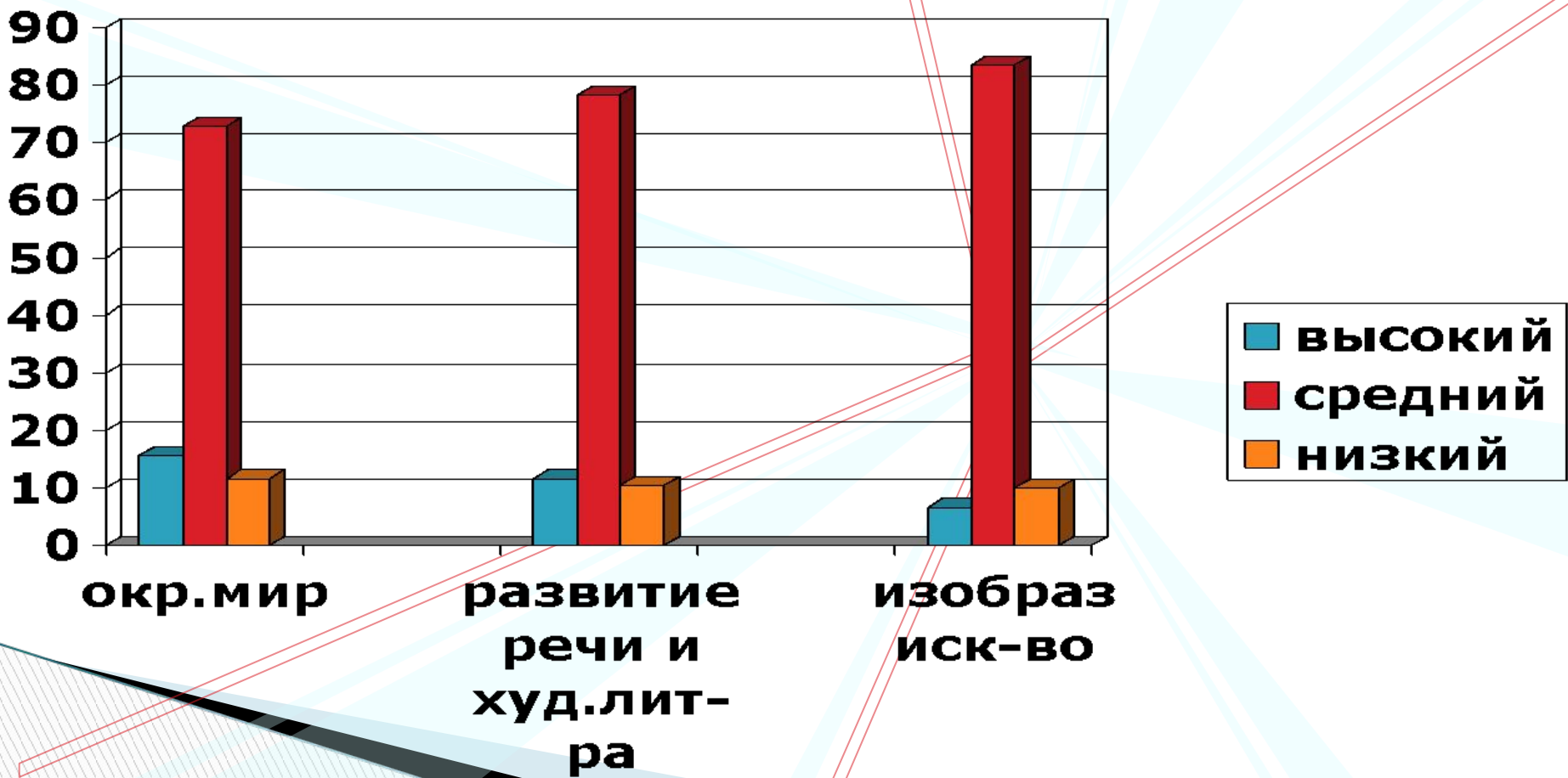
**«Живопись учит смотреть и видеть (это вещи разные и редко совпадающие). Благодаря этому живопись сохраняет живым и нетронутым то чувство, которым отличаются дети»**

**А.А Блок.**

# Актуальность

- ❖ Ученые: Я.А.Коменский, Д.Локк, Ж.Ж.Руссо, И.Г.Песталоцци о значении живописи
- ❖ В результате предметной системы обучения знания остаются разрозненными, искусственно расчлененными по предметному принципу, а в результате дети не всегда целостно воспринимают всю картину окружающего мира.
- ❖ Интеграция изобразительной деятельности и познавательного цикла формируют целостную картину мира

Вводная диагностика высокого уровня ЗУН детей старшей группы по «Программе воспитания и обучения в детском саду» под редакцией М.А. Васильевой



# ЦЕЛЬ:

- **формирование у детей дошкольного возраста целостной картины мира посредством интеграции изобразительного искусства с занятиями познавательного цикла.**

# ЗАДАЧИ:

## Образовательные:

*знакомить детей с произведениями искусства, учить выделять познавательную, эстетическую, нравственную ценность содержания картины, совершенствовать представления о средствах выразительности, активизировать интерес к общественной жизни страны, к различным видам деятельности человека, к ценностям, которые создает народ.*

## Развивающие:

*развитие интеллектуальных и познавательных способностей ребенка, эмоциональных, творческих, художественно-эстетических качеств ребенка.*

## Воспитательные:

*воспитание самостоятельности, интереса и потребности к изобразительному творчеству.*

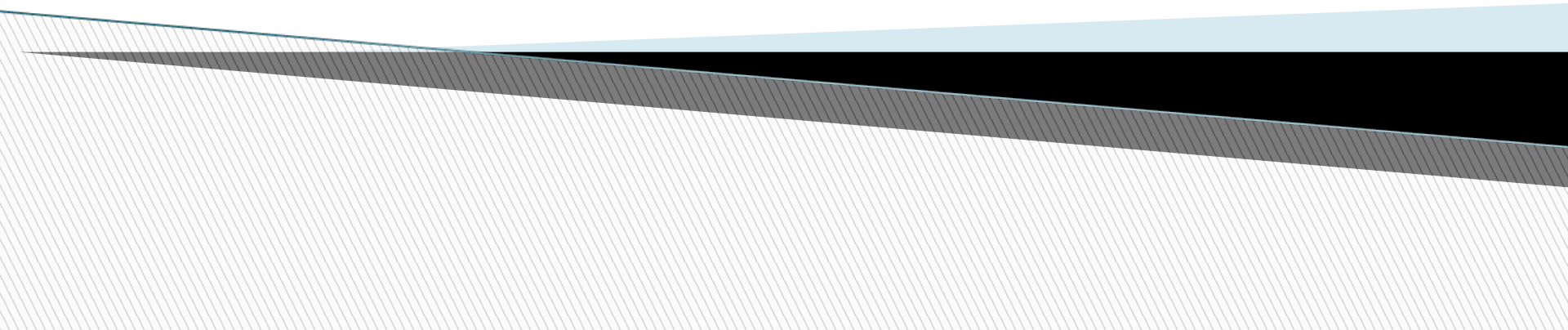


# Интеграция деятельности

АКТУАЛЬНОСТЬ

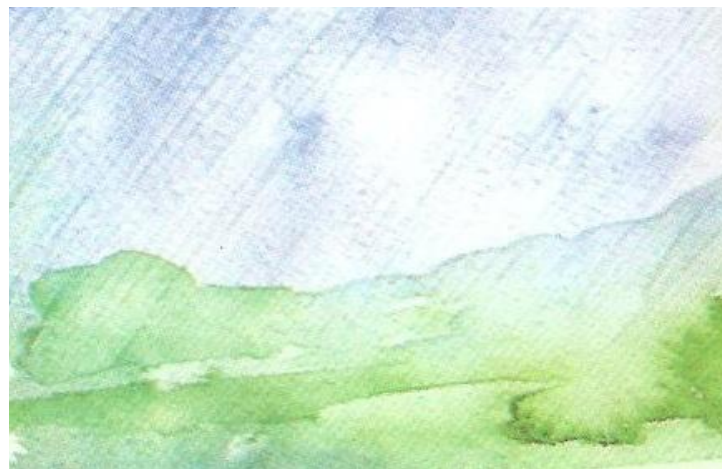
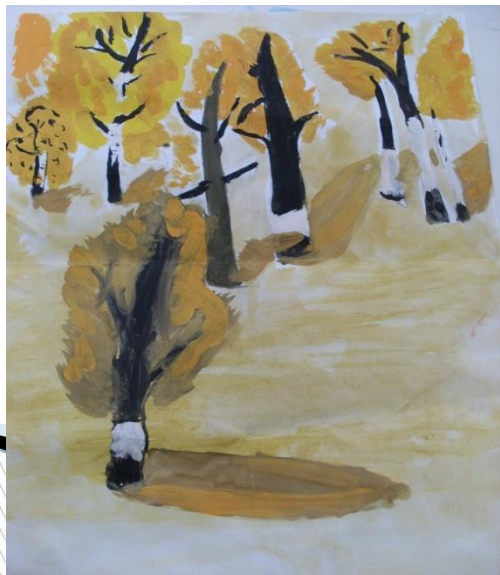


# Использование педагогических технологий:

- Личностно-ориентированный подход
  - Проектный метод
  - Элементы социо-игровой технологии
- 



# «Путешествие по временам года»



# «В мире животных»





# «Истории о морском царстве»

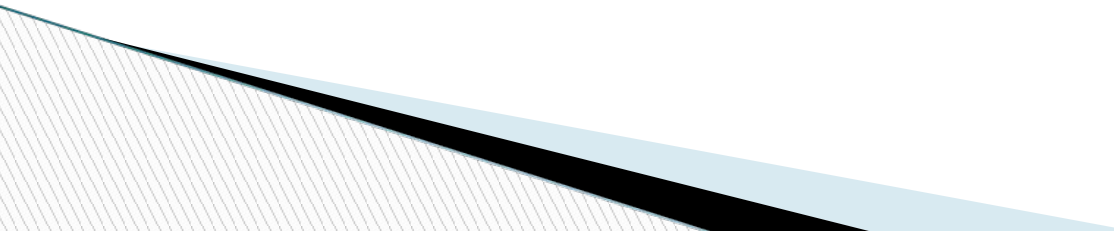


# «Дары осени»

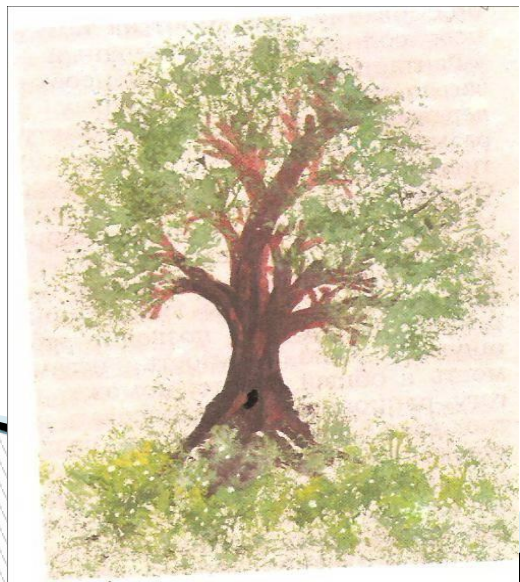




# Игры

- ▣ **«Подбери цвета, которые художник использовал в своей картине»**
  - ▣ **«Найди картинку по палитре»**
  - ▣ **«Холодные и теплые цвета»**
  - ▣ **«Маленький художник»**
  - ▣ **«Что перепутал художник»**
  - ▣ **«Художественный салон»**
  - ▣ **«Выставка картин» и др.**
- 

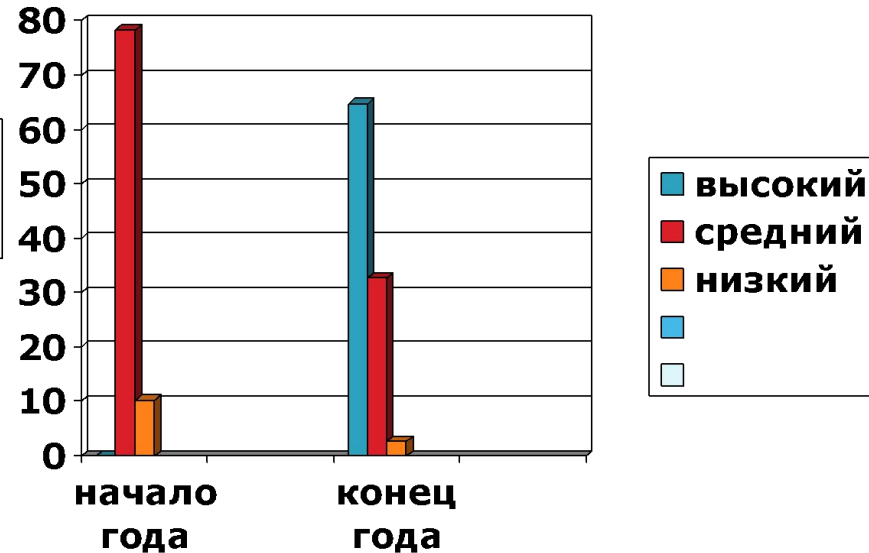
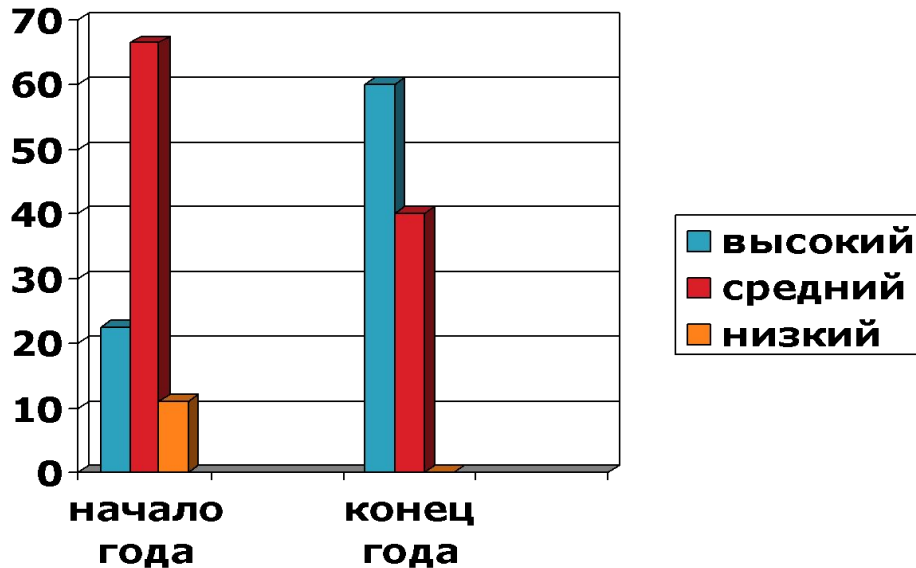
# Нетрадиционные формы рисования



# Проектный метод

- 2008-09 уч.год - проект «Нетрадиционные способы рисования».

- В 2009-10 уч.год - проект «Волшебная бумага»

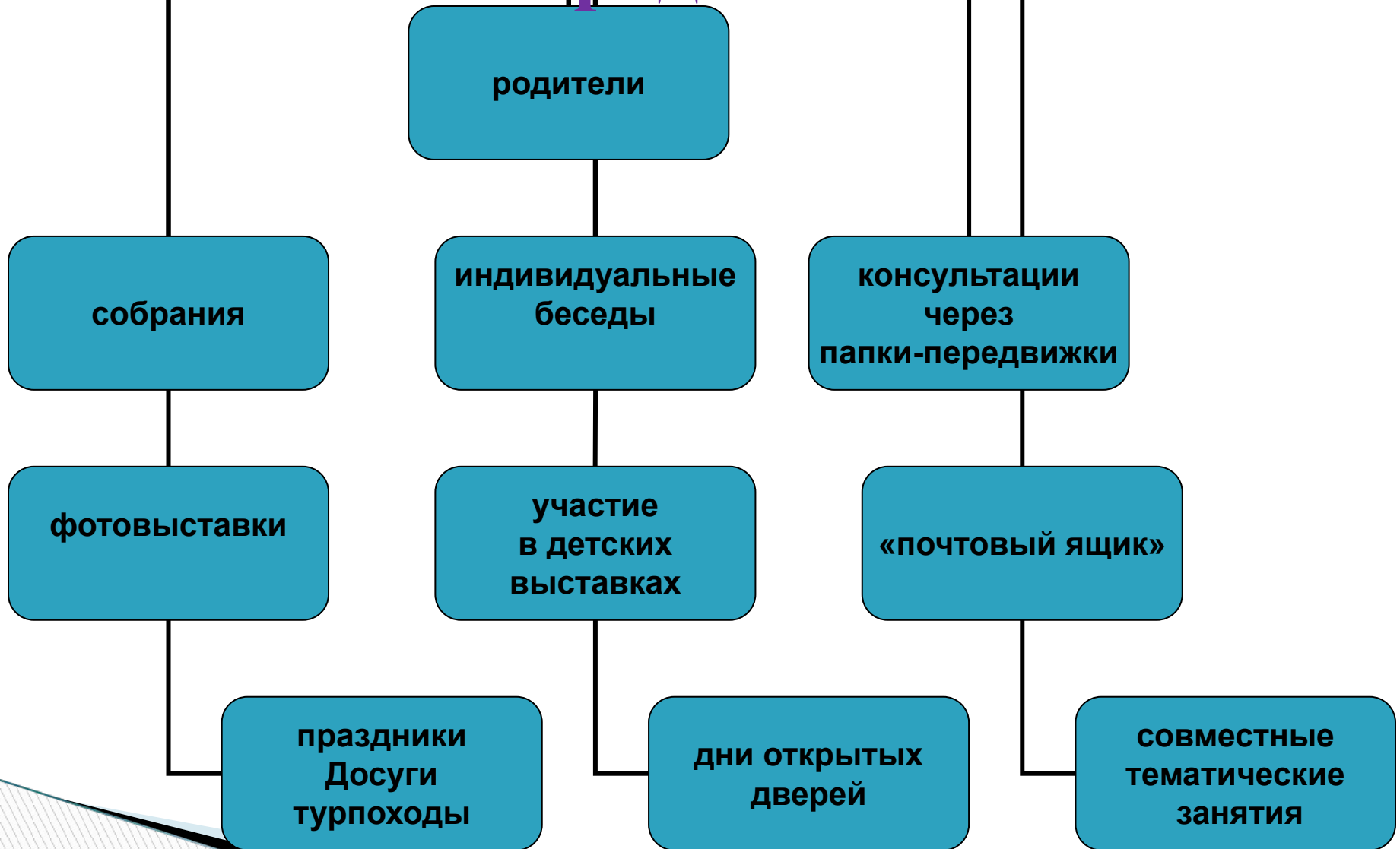


# Волшебная бумага

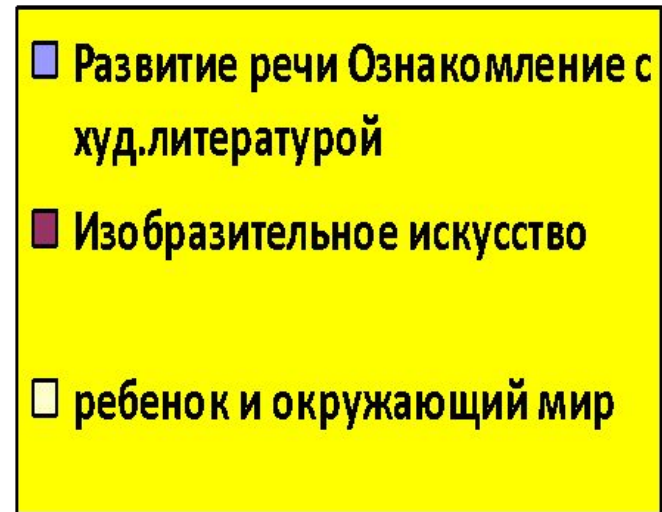
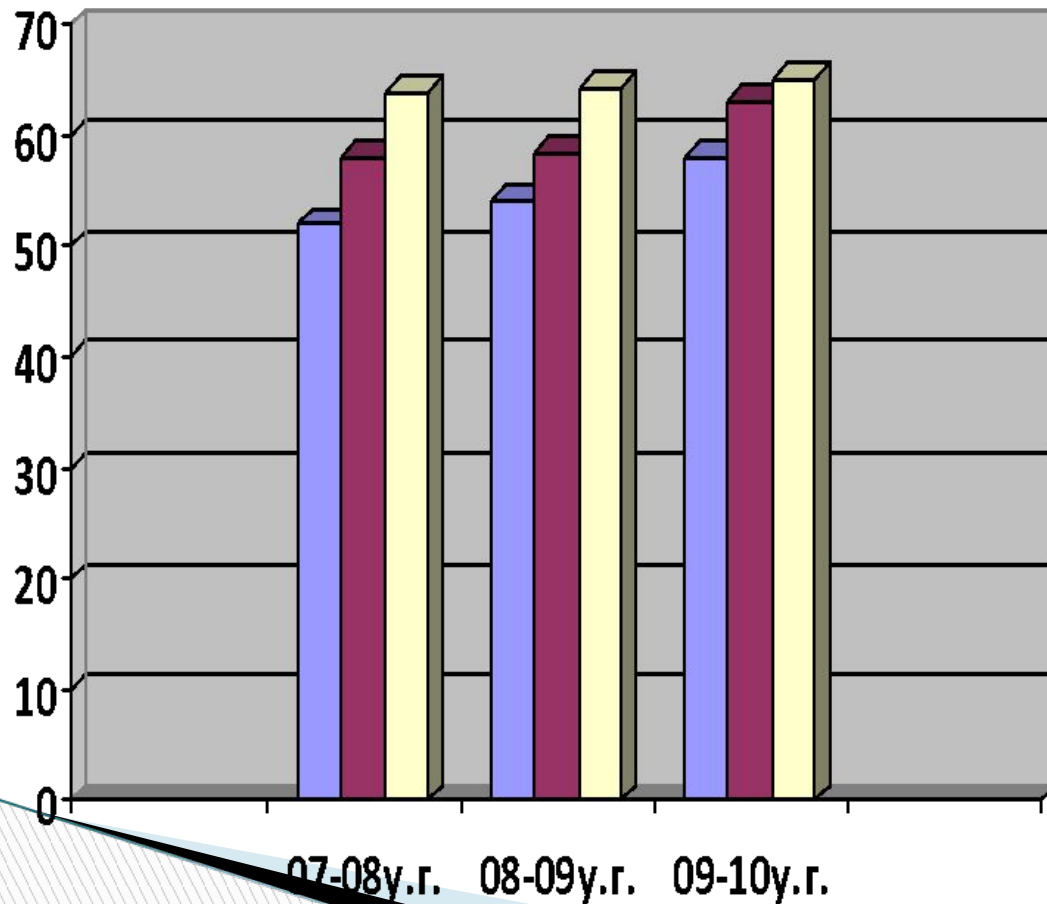




# Работа с родителями



# Диагностика показателей высокого уровня ЗУН детей по « Программе воспитания и обучения» под ред. М. А. Васильевой





# Результаты мониторинга готовности детей к школьному обучению (по Семаго) на **18.05.2009г.:**

- ▣ **Условная готовность-5% (1 чел.)**
- ▣ **Готовность – 95% (17 чел.)**

# СВЕДЕНИЯ ОБ УСПЕВАЕМОСТИ ВЫПУСКНИКОВ **2008-09** уч.года

Обучаются на «**5**» - 5,3%

Обучаются на «**4 и 5**» - 78,8%



# Актуальность

## Вывод:

- интеграция изобразительной деятельности с занятиями познавательного цикла способствует целостному развитию личности ребенка, формированию у него представлений о целостности картины мира, первоначальных основ мировоззрения .***



Актуальность



Желаем коллегам удачи !!!