

**Алтай - жемчужина  
Сибири.**

**Алтайский край!  
Леса, озера, реки,  
Месторожденья, степи,  
целина.  
Алтайский край!  
Просторам нет предела,  
Полям пшеничным,  
пастбищам, садам.  
Алтайский край!  
Счастливей нет удела:  
С тобою слиться, и остаться  
там.  
Алтайский край!  
Что может быть красивей  
Твоих озерных, голубых  
очей.**

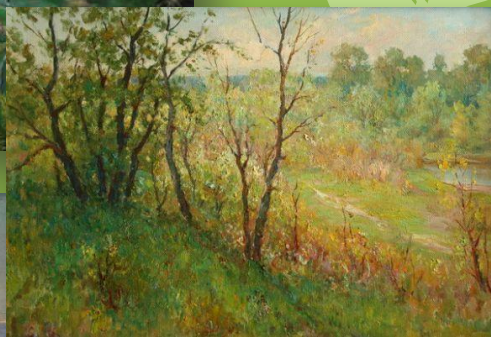
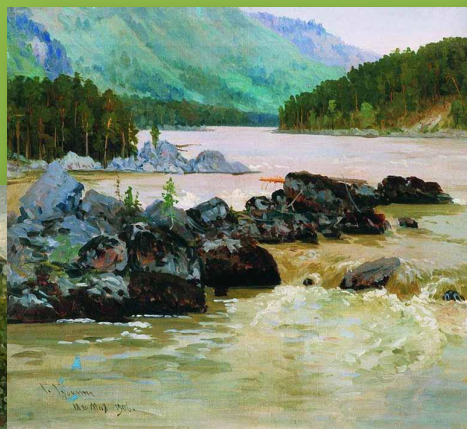
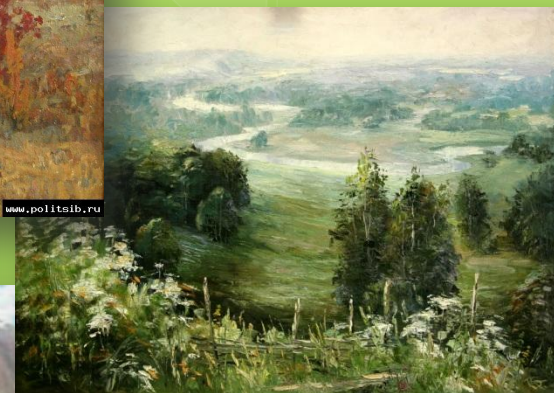
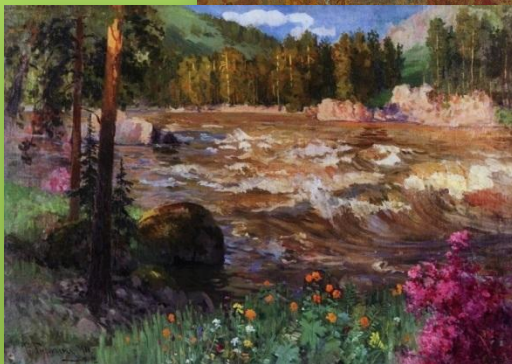


**Алтайский край прекрасен  
и удивителен ! Реликтовые  
сосновые боры,  
бескрайние степи, широкие  
полноводные реки, озера.  
Красота этих мест  
вызывает восторг и  
восхищение!**

**Горами, лучами,  
озерами  
Встает предо мною,  
Алтай!  
Лесами, степными  
просторами  
Богат и красив этот  
край.  
Мой край- для меня это  
Родина,  
А Родина- это Алтай!**

# Творчество художников Алтая

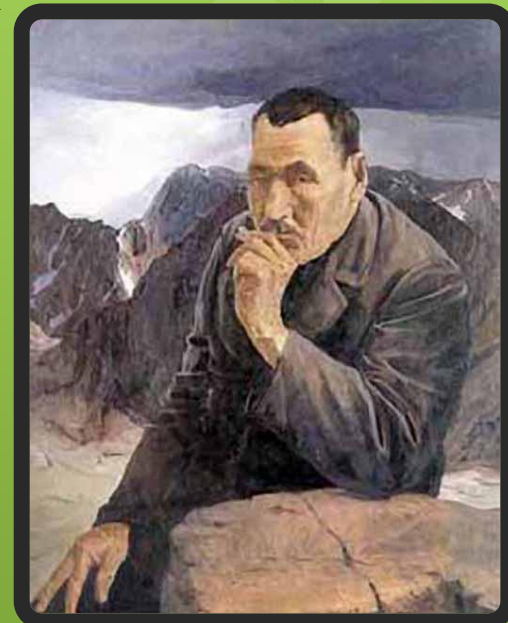
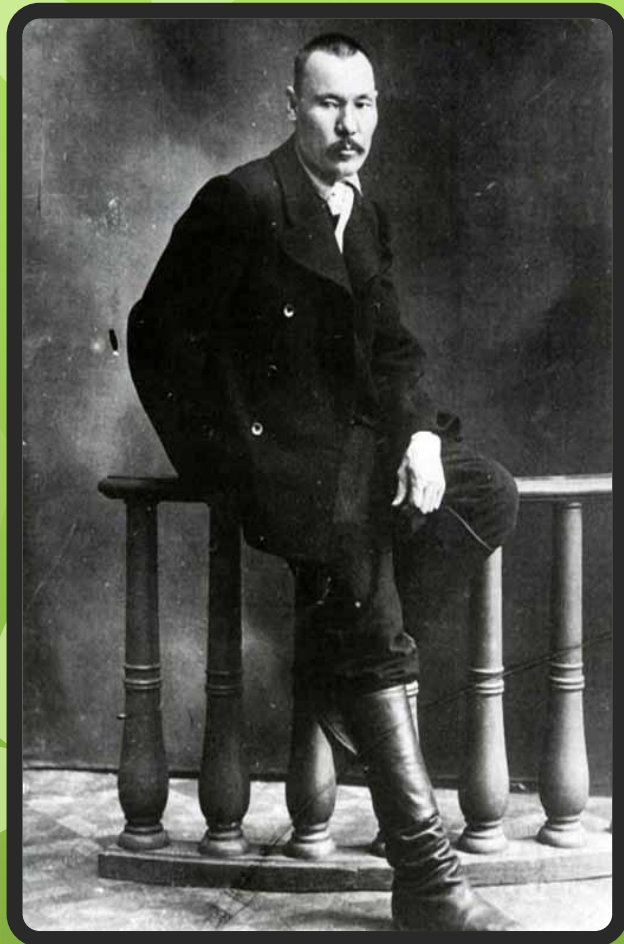
Алтайский край ценится своей живописной природой, которую изображают художники в своих произведениях.



# Григорий Иванович Чарос- Гуркин «Певец сибирских просторов»

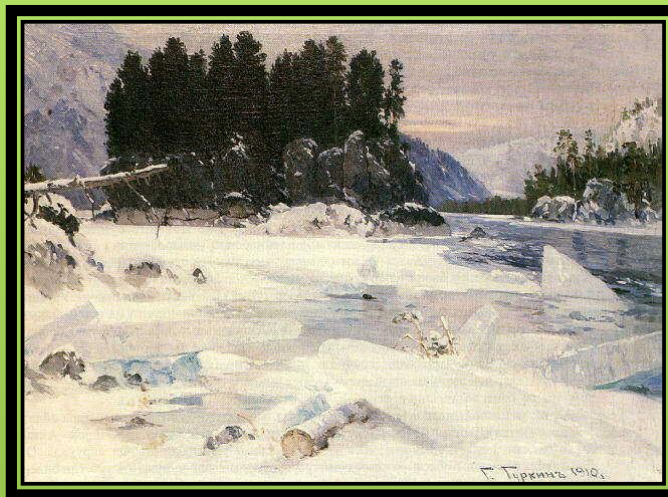
(12 января 1870 — 11 октября 1937) — алтайский художник, ученик И. И. Шишкина. По происхождению — алтаец, потомок теленгетского хана Конная, представитель рода чорос.

Как и многие русские художники, Григорий Иванович Гуркин был певцом своей малой родины. Правда, необходимо существенное уточнение, ибо горный Алтай, Алтай, Южная Сибирь — края, красота которых художник посвятил свои талант и призвание, — под определение "малые" никак не подходят.

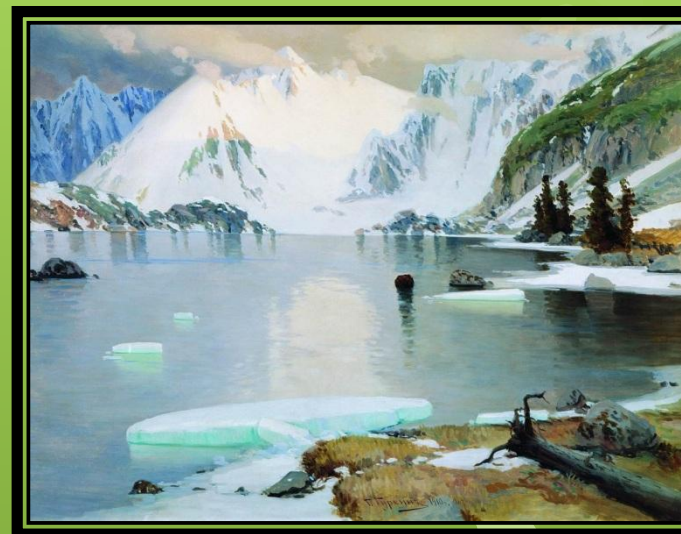


# Творчество художника

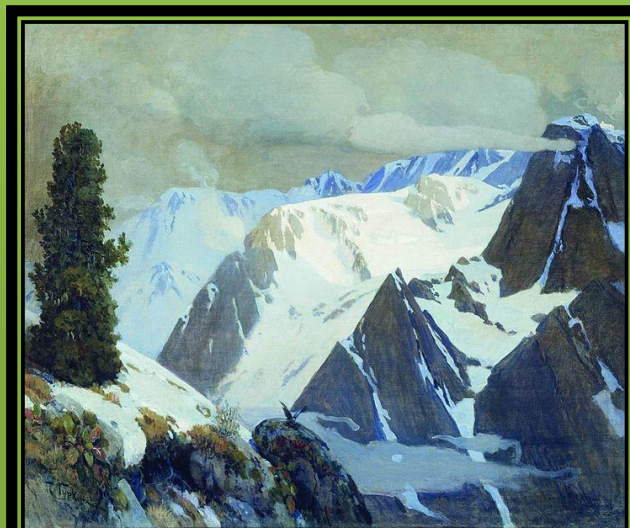
«Корона Катуня»



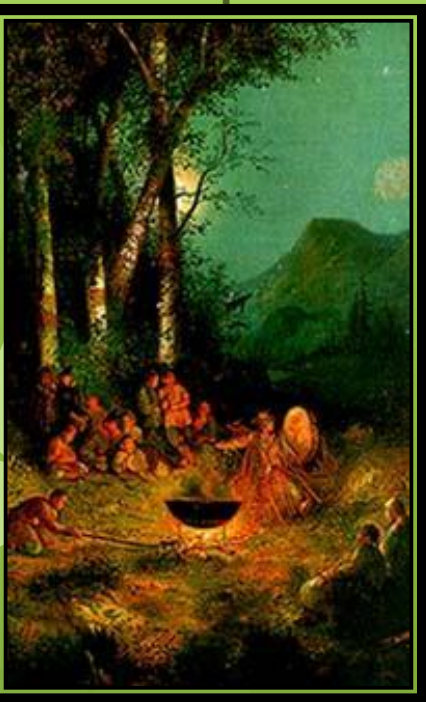
«Озеро горных духов»



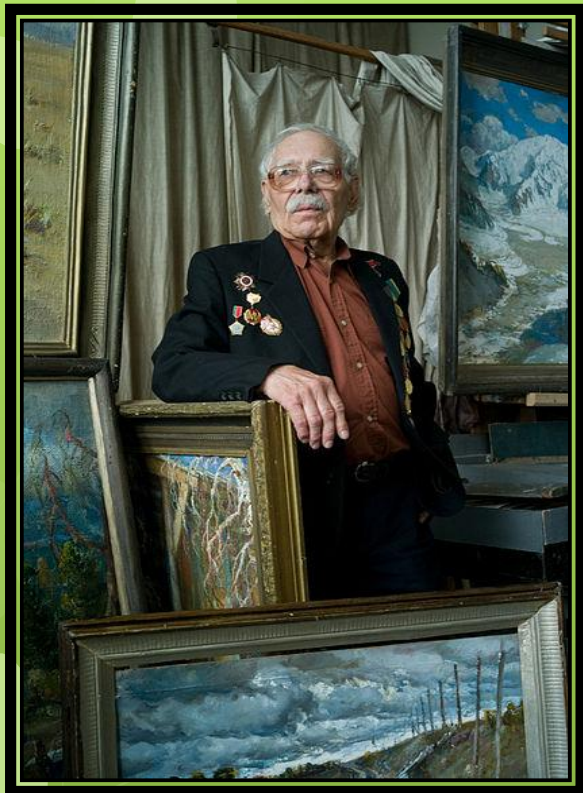
«Хан-Алтай»



Его первая картина  
«Ночь жертвы»



# Будкеев Михаил Яковлевич



Советский и российский художник, Народный художник Российской Федерации.

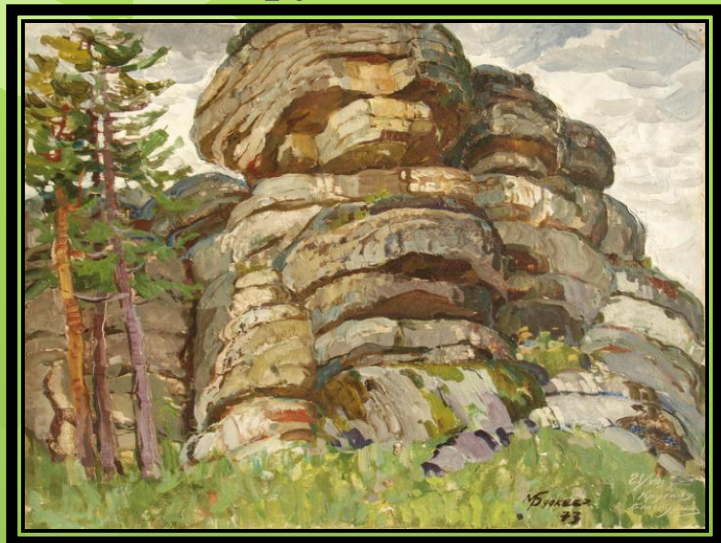
Будкеев Михаил Яковлевич родился 23 декабря 1922 года в с. Овсянниково Целинного района Алтайского края. Участник Великой Отечественной войны, в 1941 году Михаилу Будкееву 19 лет и он ушёл на фронт добровольцем, участвовал в боях на Курской битве, где был тяжело ранен. В 2007 - Указом Президента РФ Присвоено почётное звание «Народный художник РФ».

Живописец работает в жанре тематического пейзажа, портрета и натюрморта. С 1954 года Михаил Яковлевич Будкеев живёт и работает в столице Алтайского края г.Барнаул.



# Творчество художника

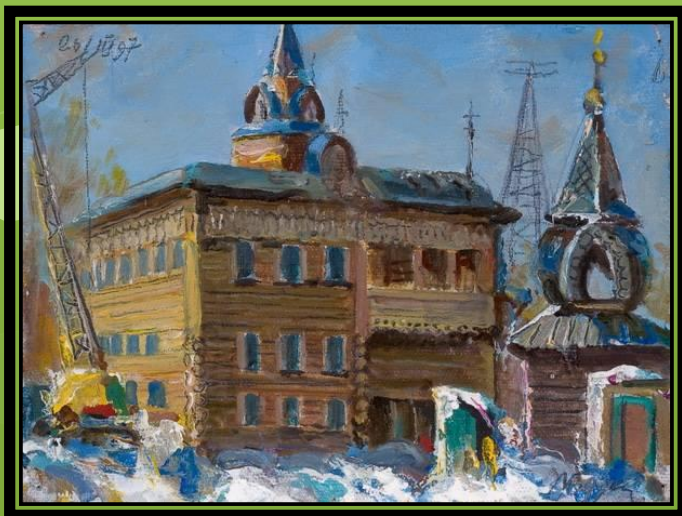
Скала Круглая, этюд.



«Старинный особняк»



«Гостиница Имперал»



«Аллея в саду»





# Геннадий Федорович Борунов



Русский художник-живописец, заслуженный художник Российской Федерации, лауреат премии Алтайского края в области литературы, искусства, архитектуры и народного творчества. Родился 5 февраля 1928 в с. Павловск Алтайского края

Мастерство живописца было многогранным. Наиболее существенную часть творчества художника занимает тема земли, крестьянства. Он создавал образы сильных людей, крепко связанных с землёй. Картины, им созданные, считаются классикой изобразительного искусства Алтая.



# Творчество художника

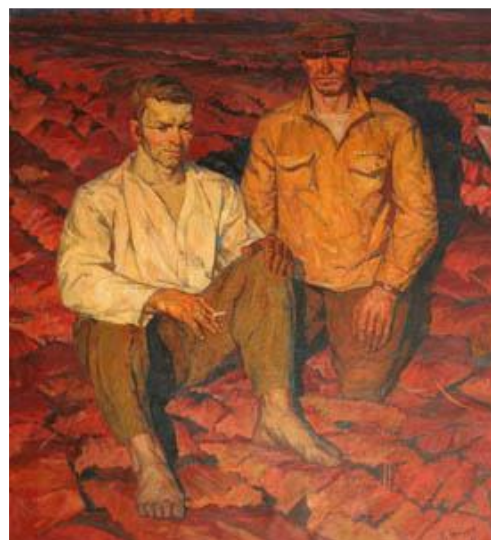
«Хозяева земли»



«Березы над рекой»



«Земля родная»



# Никулин Андрей Осипович



18 августа 1878, село Камышловское  
Тобольской губернии — 13 сентября 1945,  
Москва), художник, педагог. Заслуженный де  
ятель искусств РСФСР (1944). В раннем детстве  
с семьей переехал в Барнаул.

Для живописи Никулина характерны черты  
декоративности, повышенного звучания цвета,  
ощущается влияние европейской  
художественной культуры.

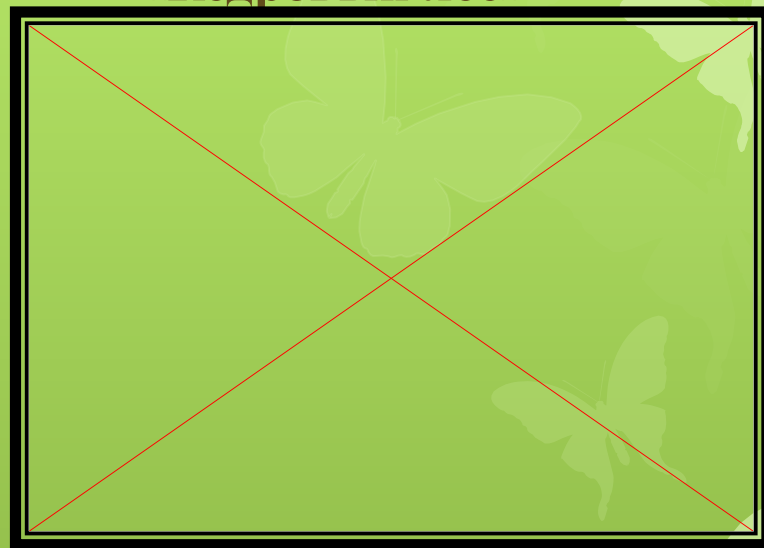


# Творчество художника

«Гроза на озере»



«Кедровый лес»



«Голубой Алтай»



# Прохоров Сергей Анатольевич

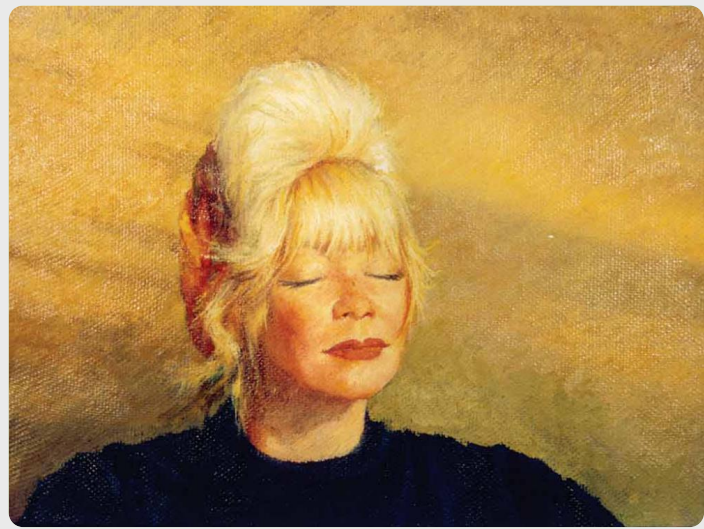


Художник нашего времени. Прохоров Сергей Анатольевич кандидата психологических наук, профессор члена Союза художников России, Заслуженного работника культуры РФ, заведующий кафедрой «Изобразительных искусств» института Архитектуры и Дизайна АлтГТУ им. И.И.Ползунова. Сергей Прохоров родился 5 июля в селе Хабары Алтайского края.

1979 году окончил Новоалтайское художественное училище. В 1989 году С.А. Прохоров окончил факультет станковой живописи Красноярского государственного художественного института по специальности художник-живописец.

# Творчество художника

«Солнечный ветер»

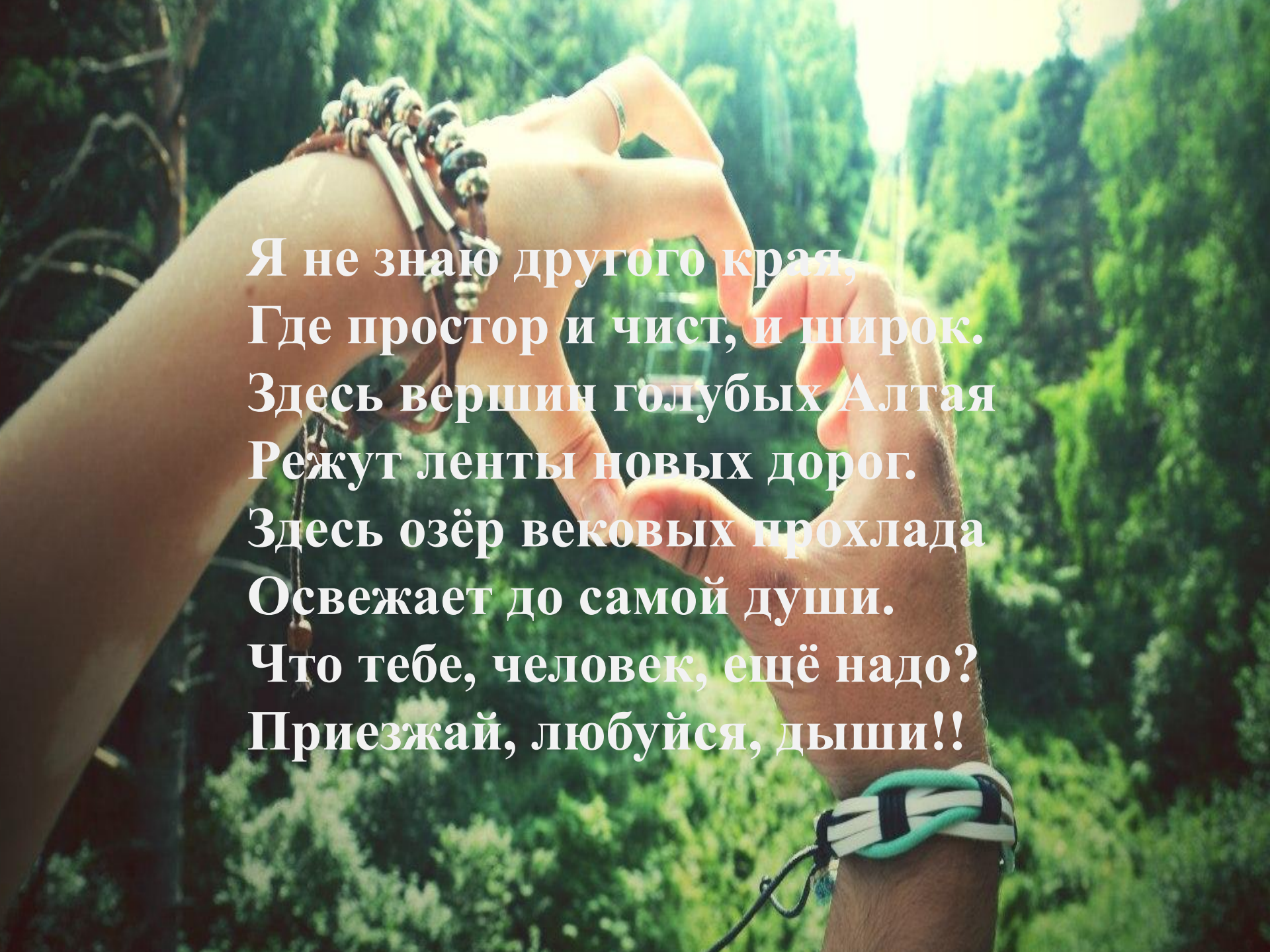


«Три сосны»



«Зимний вечер»



A close-up photograph of two hands, one from a woman and one from a man, holding each other. The woman's hand is on the left, wearing a silver ring on her ring finger and a brown leather bracelet with white and black beads. The man's hand is on the right, wearing a green and white braided rope bracelet. The background is a lush green forest with sunlight filtering through the trees.

Я не знаю другого края,  
Где простор и чист, и широк.  
Здесь вершин голубых Алтая  
Режут ленты новых дорог.  
Здесь озёр вековых прохлада  
Освежает до самой души.  
Что тебе, человек, ещё надо?  
Приезжай, любуйся, дыши!!

# Задания

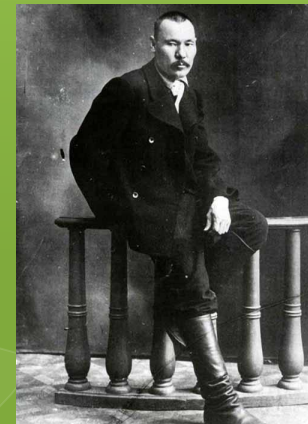
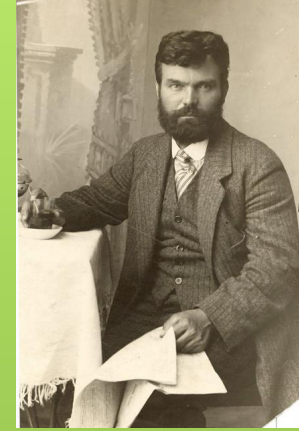
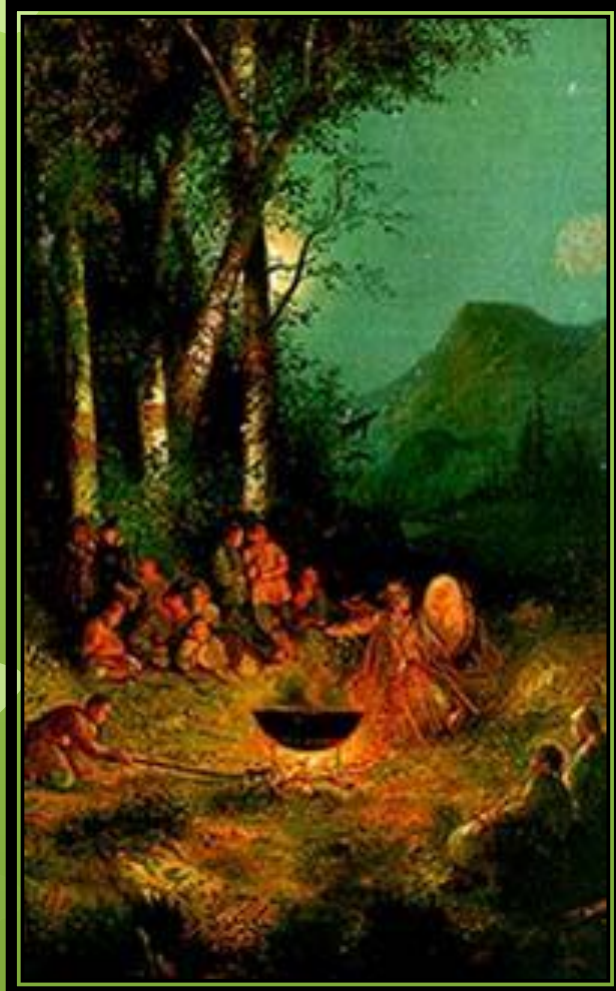
## СОДЕРЖАНИЕ

1. Задание на соответствие;
2. Тест;
3. Вопросы;



# ЗАДАНИЕ НА СООТВЕТСТВИЕ

Какому художнику принадлежит картина?





Правильно



# ТЕСТ

*Выберите правильный вариант ответа.*

1. Какому художнику присвоено почётное звание «Народный художник РФ»?

- а) Григорий Иванович Чарос-Гуркин;
- б) Будкеев Михаил Яковлевич;
- в) Прохоров Сергей Анатольевич.

2. Художник нашего времени?

- а) Прохоров Сергей Анатольевич;
- б) Никулин Андрей Осипович;
- в) Геннадий Фёдорович Борунов.

3. У какого художника наиболее существенную часть творчества занимает тема земли, крестьянства?

- а) Никулин Андрей Осипович;
- б) Григорий Иванович Чарос-Гуркин;
- в) Геннадий Фёдорович Борунов.



**Неверно**



# ВОПРОСЫ

Ответьте на вопросы.

«Наша жертва»  
Ученые считают, что это



1. Какому жуку

Местом рождения

Борьбу виа?

2. Место рождения

Сергея Ан



Спасибо за внимание!

