

«Жол ережесін сақтау-қауіпсіздік кепілі»

Жолда жүру ережелері





Город, в котором с тобой мы живем
Можно по праву сравнить с букварем
Азбукой улиц, проспектов, дорог.
Город дает нам все время урок
Вот она азбука - над головой:
Знаки развешаны вдоль мостовой.
Азбуку города помни всегда,
Чтоб не случилась с тобою беда.



Көшедегі қайғылы жағдайларлардың себептері:



● Жаяу жүргіншілерге өтуге болмайтын жердің

● Жол ережесіне бағынбаудың;

● Машина жүретін жерде ойнаудың;

● Машина бағытталып келе жатқан жолға жүгіріп шығудың;

● Жолдан өткенде ақ жолақпен өтпеудің;

● Бағдаршамның жасыл түсін елемей, жолға асығып шығудың;

● Бұрылыстардың ережесін білмеудің кесірінен қайғылы оқиға орын алады.



Предупреждающие знаки



← Предыдущие

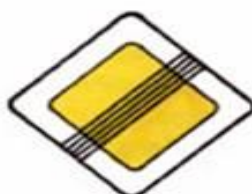
(с) 2006 "Центральная автошкола"
Создание: Flash-студия MediaLink.Ru

Следующие →

ЗНАКИ ПРИОРИТЕТА



2.1
Главная дорога



2.2
Конец
главной дороги



2.3.1
Пересечение со
второстепенной
дорогой



2.3.2
Примыкание
второстепенной дороги



2.3.3



2.4
Уступите
дорогу



2.5
Движение
без остановки
запрещено



2.6
Преимущество
встречного
движения

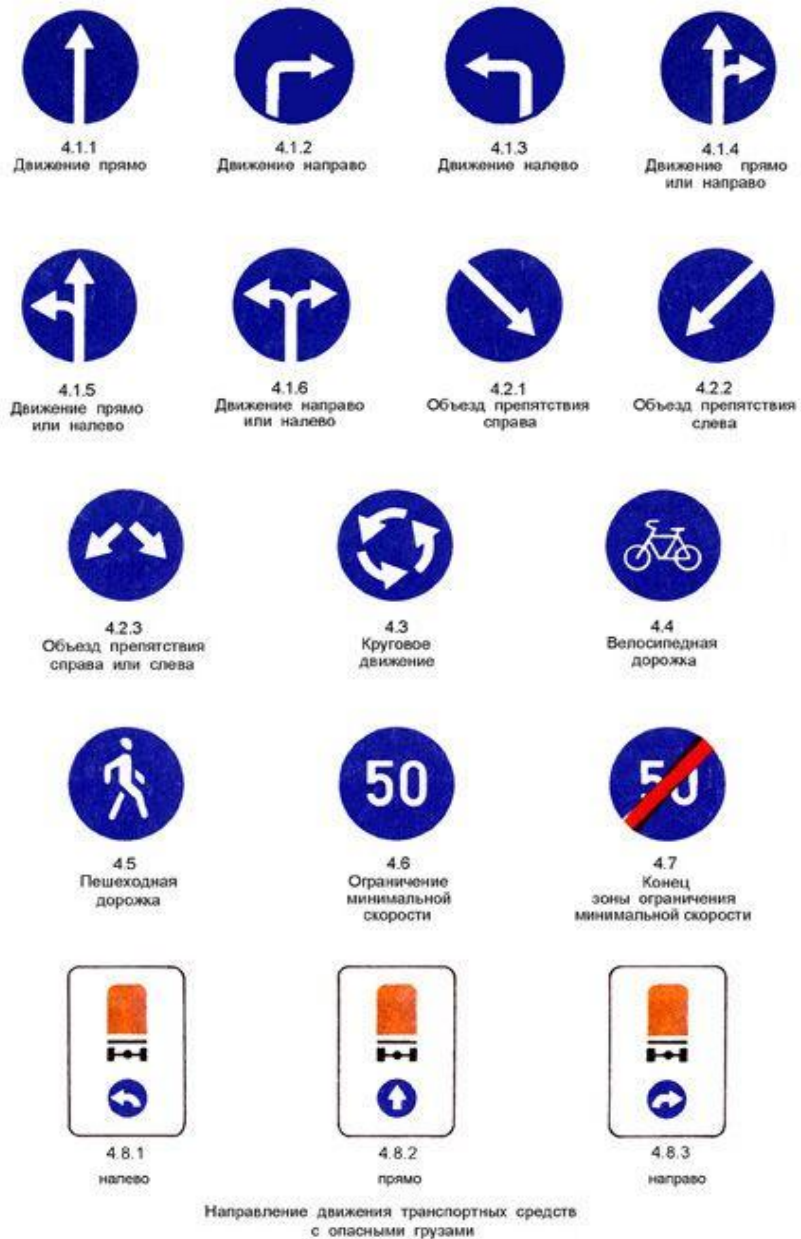


2.7
Преимущество
перед встречным
движением

ЗАПРЕЩАЮЩИЕ ЗНАКИ



ПРЕДПИСЫВАЮЩИЕ ЗНАКИ



ЗНАКИ ОСОБЫХ ПРЕДПИСАНИЙ



5.1 Автомагистраль



5.2 Конец автомагистрали



5.3 Дорога для автомобилей



5.4 Конец дороги для автомобилей



5.5 Дорога с односторонним движением



5.6 Конец дороги с односторонним движением



5.7.1 Выезд на дорогу с односторонним движением



5.7.2 Выезд на дорогу с односторонним движением



5.8 Реверсивное движение



5.9 Конец реверсивного движения



5.10 Выезд на дорогу с реверсивным движением



5.11 Дорога с полосой для маршрутных транспортных средств



5.12 Конец дороги с полосой для маршрутных транспортных средств



5.13.1 Выезд на дорогу с полосой для маршрутных транспортных средств



5.13.2 Выезд на дорогу с полосой для маршрутных транспортных средств



5.14 Полоса для маршрутных транспортных средств



5.15.1 Направления движения по полосам



5.15.2 Направления движения по полосе



5.15.3 Начало полосы



5.15.4 Начало полосы



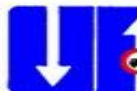
5.15.5 Конец полосы



5.15.6 Конец полосы



5.15.7 Направление движения по полосам



5.15.8 Число полос



5.16 Место остановки автобуса и (или) троллейбуса



5.17 Место остановки трамвая



5.18 Место стоянки легковых такси



5.19.1 Пешеходный переход



5.19.2 Пешеходный переход



5.20 Искусственная неровность



5.21 Жилая зона



5.22 Конец жилой зоны



5.23.1 Начало населенного пункта



5.23.2 Конец населенного пункта



5.24.1 Конец населенного пункта



5.24.2 Конец населенного пункта



5.25 Начало населенного пункта



5.26 Конец населенного пункта



5.27 Зона с ограничением стоянки



5.28 Конец зоны с ограничением стоянки



5.29 Зона регулируемой стоянки



5.30 Конец зоны регулируемой стоянки



5.31 Зона с ограничением максимальной скорости



5.32 Конец зоны с ограничением максимальной скорости

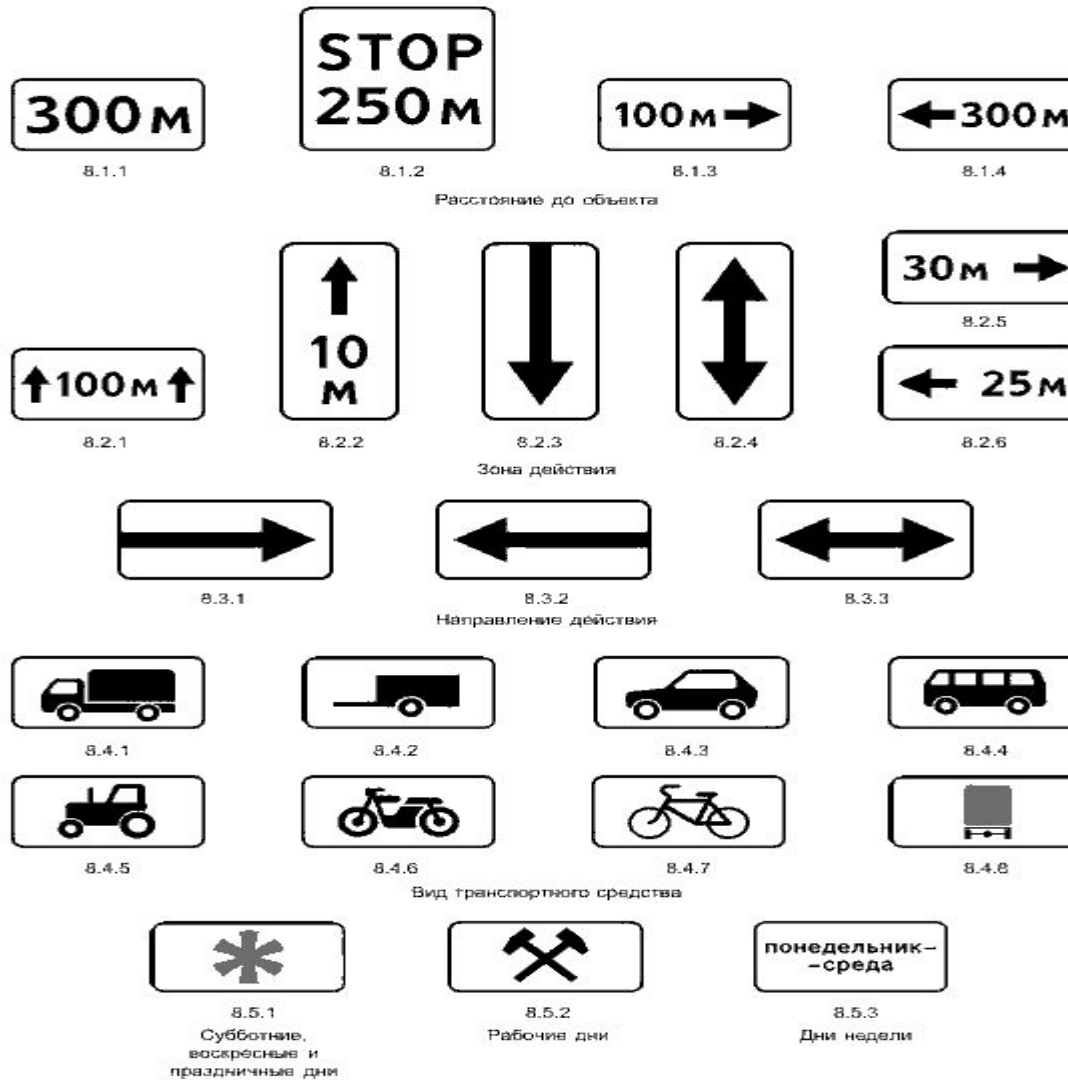


5.33 Пешеходная зона



5.34 Конец пешеходной зоны

8 Знаки дополнительной информации (таблички)



Егер көшеде жаяу жүретін болсаң, онда сен жаяу жүргіншісің. Көшеде кетіп бара жатқанда бағдаршамға қарап жүру керек. Егер сол арада бағдаршам жоқ болса, жолдың арасындағы ақ сызықтың бойында тұру керек. Сонда сені алыстан көлік жүргізушісі байқайды. Солай жолдың арғы бетіне аман-есен жетесің.





Жолдың екінші бетіне шығардың алдында жолдың сол жағына қарау керек.

Ал содан кейін оң жағын бір тексеру қажет. Жолдың ортасындағы ақ сызықтың бойында тұрып жолдан өтуді аяқтайсың.

Жолдан өткенде музыкалық құралдарды қолданбау қажет. Себебі, өлеңнің қатты дауысынан көліктің сигналын естімейсің.



Бағдаршамның белгілері:

Қызыл түсі-тоқта

Сары түсі-дайындал

Жасыл түсі- жүр



Жолдан өтер кезде жүгірмей,
мұқият қарап өту керек.



Ақылды жүргінші жолдан жүгіріп өтпейді. Өйткені, жүгіріп өткен адам көлік жүргізушісіне күтпеген жерден қауіп төндіреді.

Жолдың жиегінде велосипедпен, роликпен, скейтпен сырғанау өте қауіпті.

Жол ережесін сақтап жүр!!!



Қауіп
жоқ па?

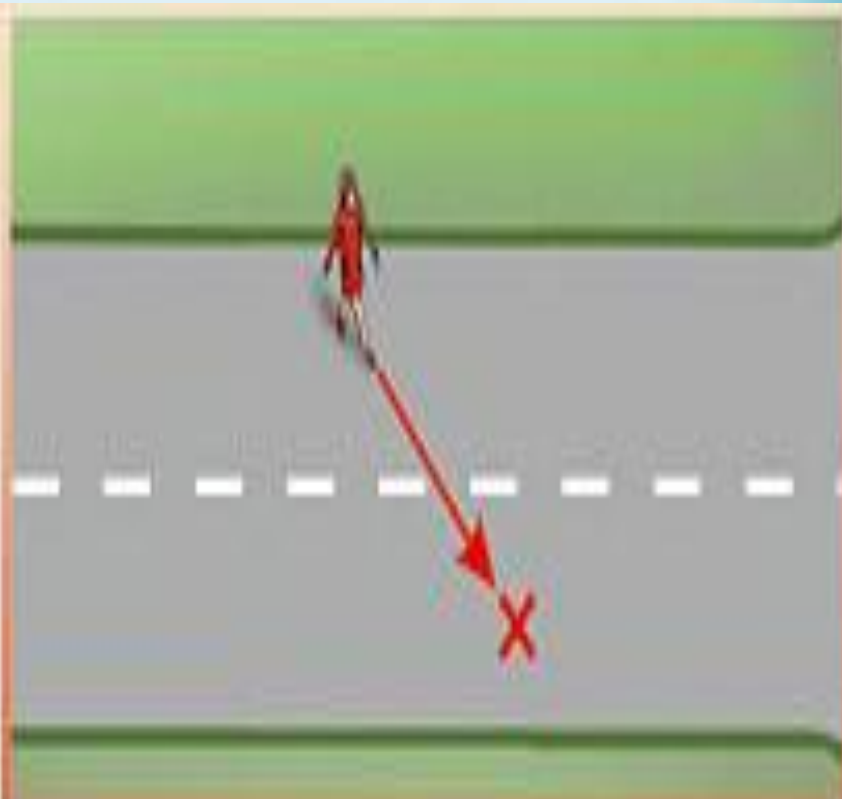
Қауіп
жоқ па?



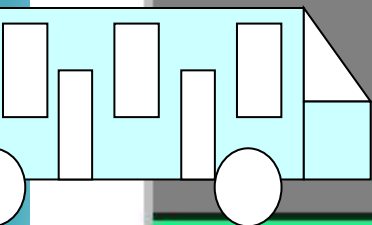
Ағаштардың, үйлердің, аркалардың кесірінен жүргізуші жүргіншіні байқамай қалады.



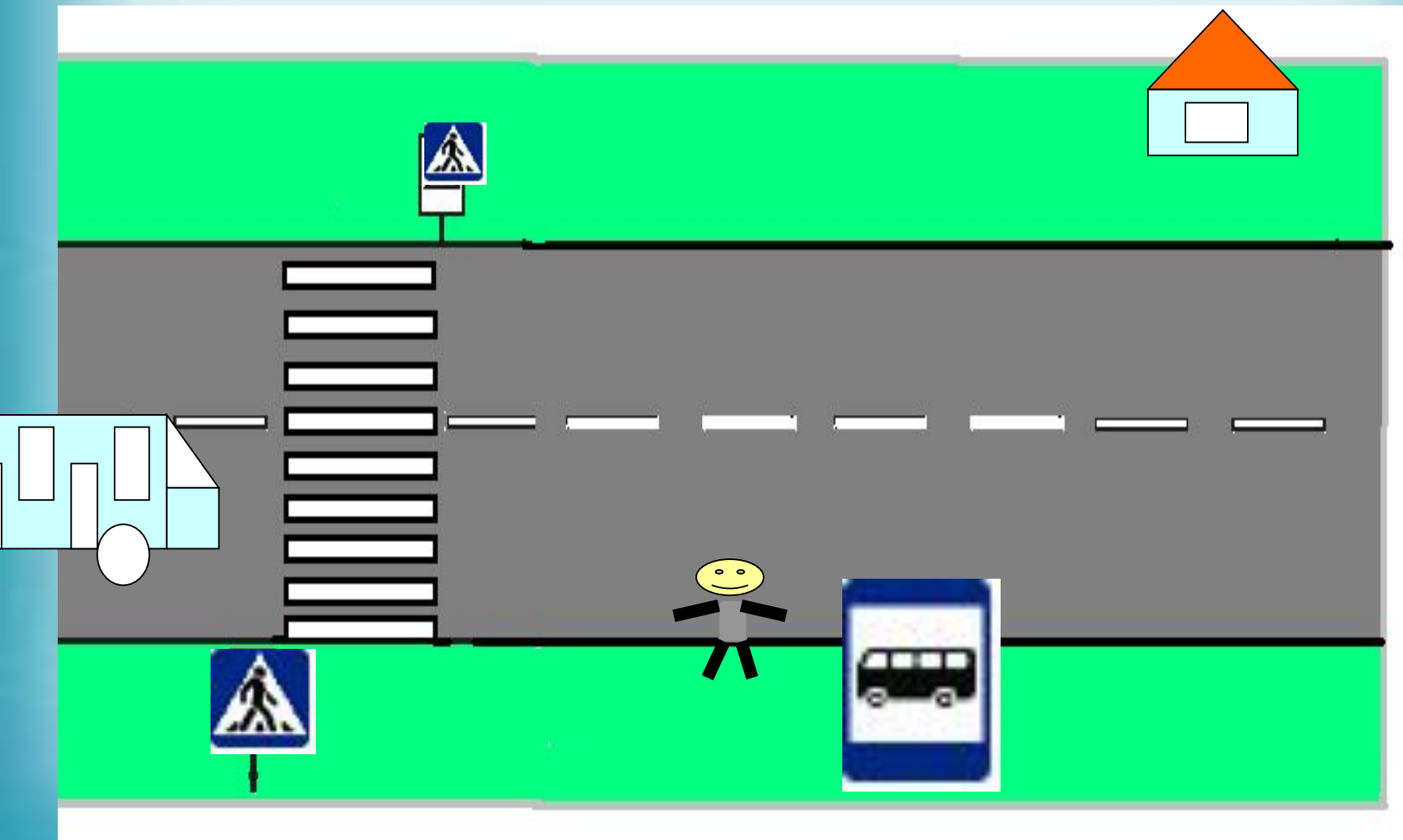
Жүргіншіге қауіпті тап:



Не істейміз?



1-жағдаят
Егер, жаяу жүргіншілер жолы аялдамаға дейін
орналасса?



2- жағдаят.

Жаяу жүргінші көшеге шықты, оған көшенің арғы жағына өту керек. Бірақ, жақын жерде жаяу жүргіншілердің жолы жоқ. Не істеу керек?

Не істеу керек?



Назарларыңызға рахмет!!!

