

БРЯНСКИЙ КРАЙ



②
ПРИРОДА
РОДНОГО КРАЯ



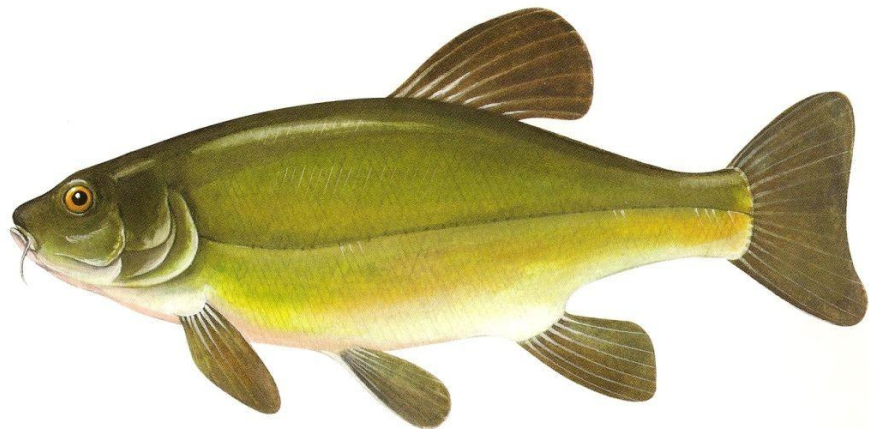
В царстве ре



Презентацию подготовила учитель с/п «Речицкая НОШ»
МБОУ «Семецкая СОШ» Сенькова И. В.

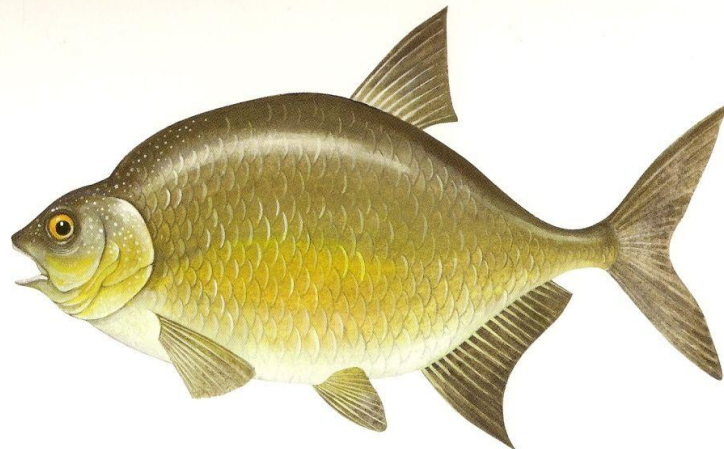
С ПРИБЛИЖЕНИЕМ ЗИМЫ ЖИЗНЬ ВО ВСЕХ ВОДОЕМАХ МЕНЯЕТСЯ





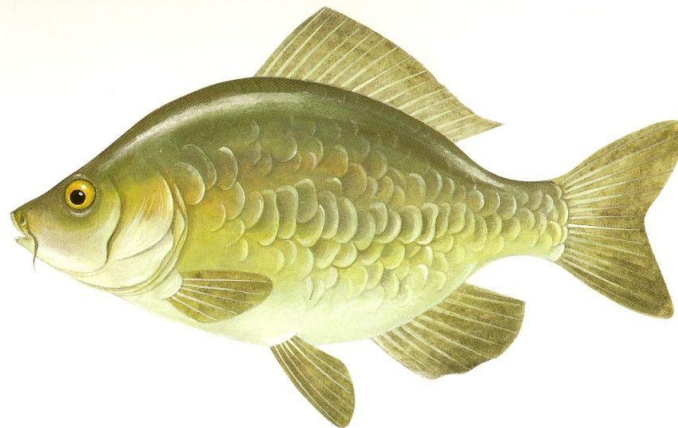
ЛИНЬ

картсгайм.ру



ЛЕЩ

картсгайм.ру



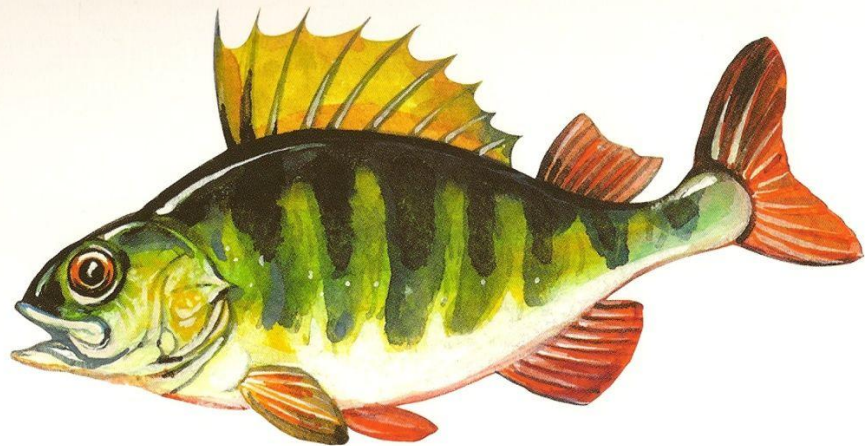
КАРП

картсгайм.ру



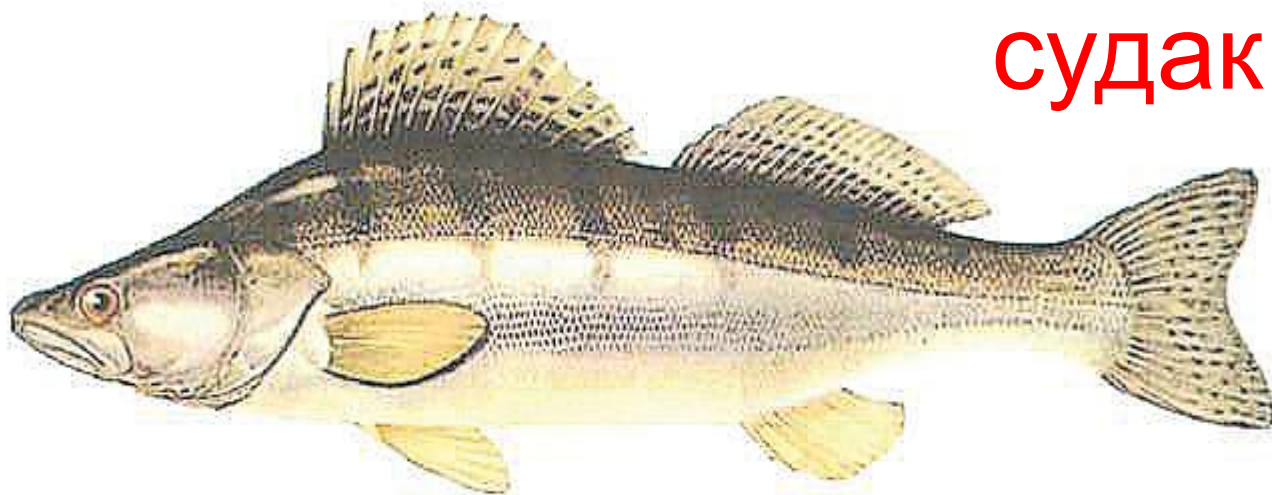
ЩУКА

картинка.ру

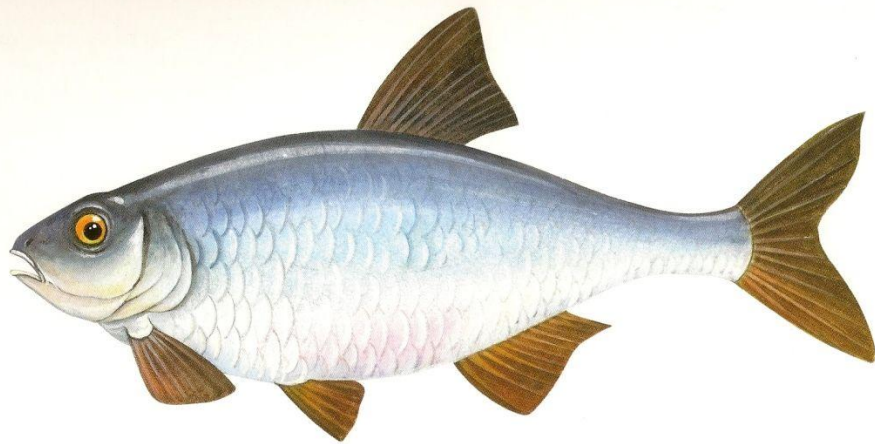


ОКУНЬ

картинка.ру



судак



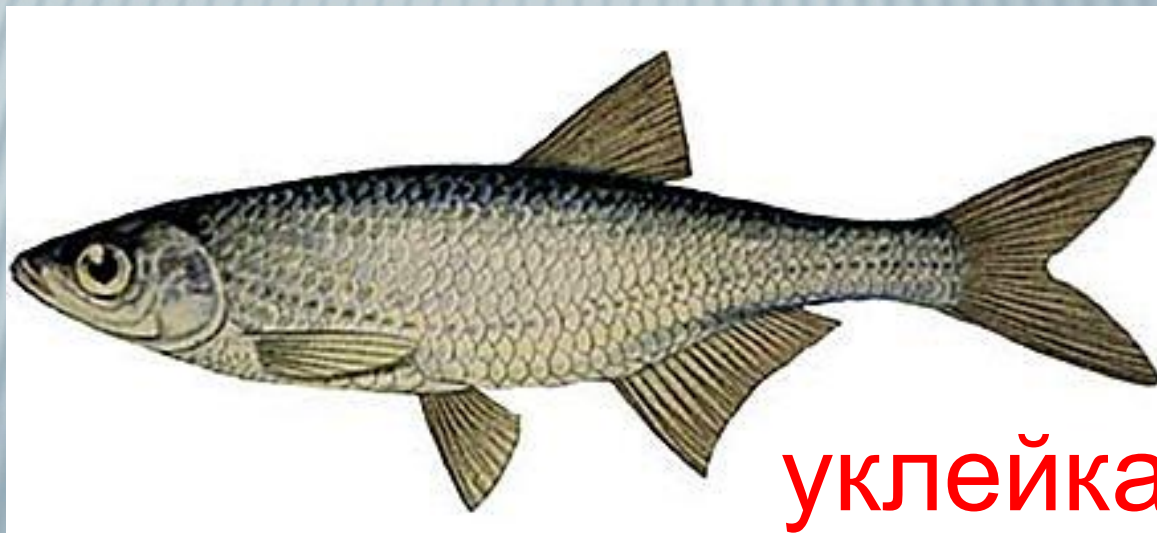
ПЛОТВА

zarp@olympe.ru



ЁРШ

zarp@olympe.ru



уклейка

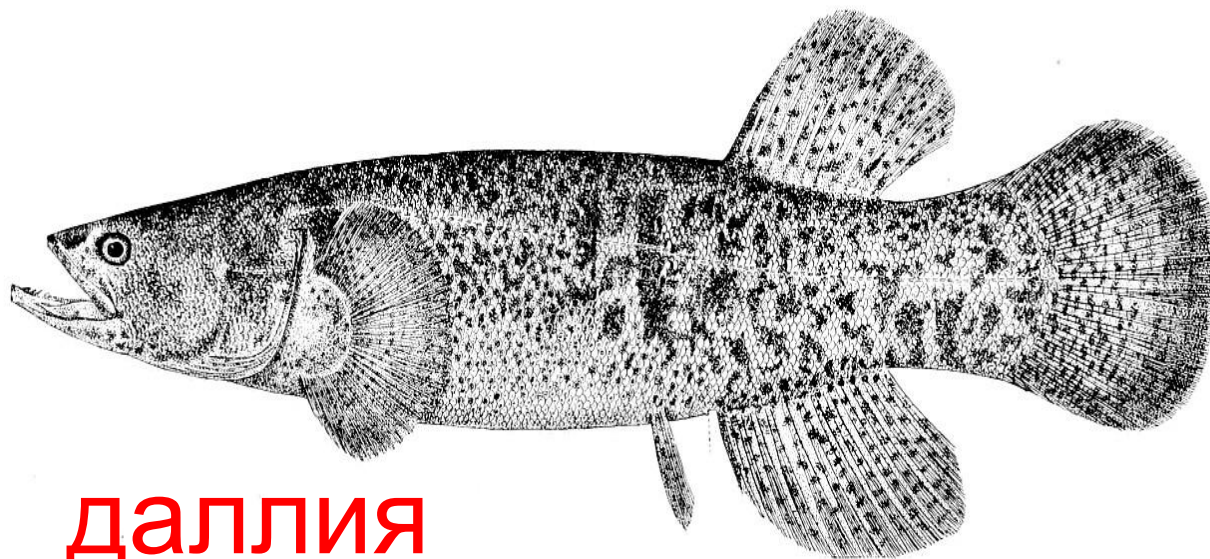


НАЛИМ



КАРАСЬ

zaper-toj.my1.ru

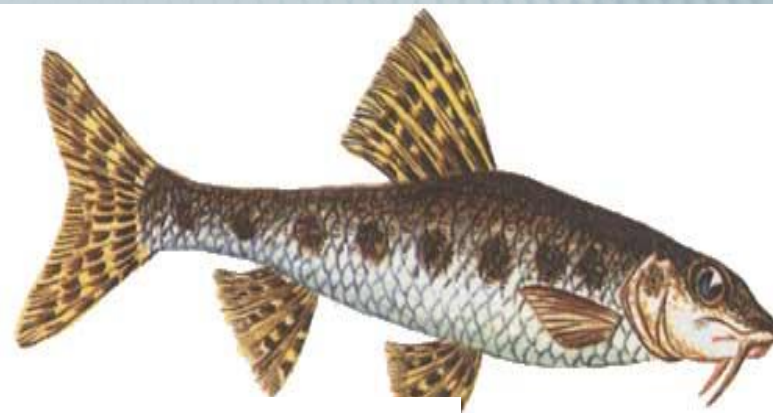


даллия

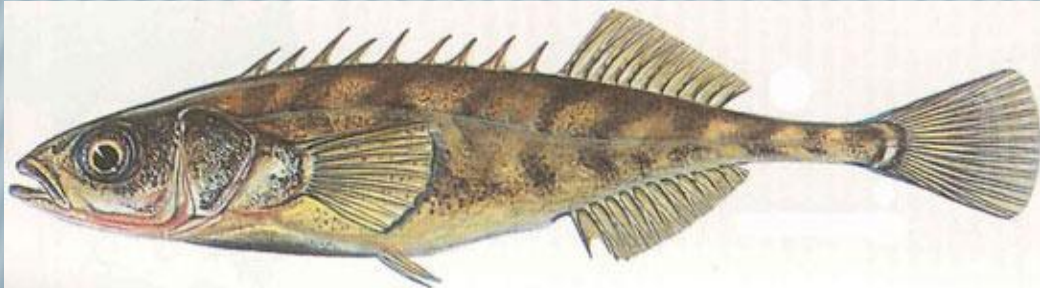
КРОССВОРД



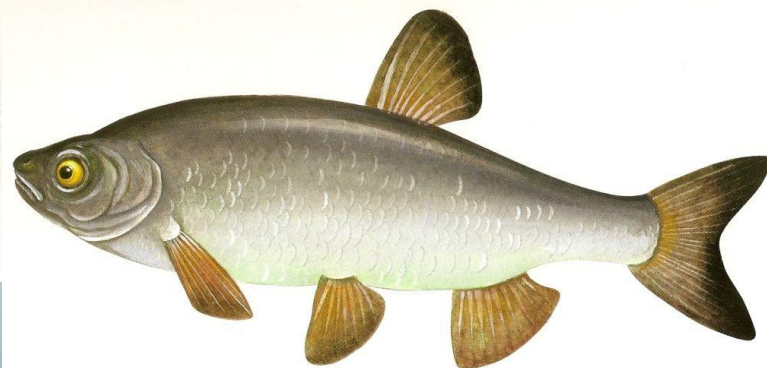
ВЬЮН



пескарь



КОЛЮШКА



ГОЛАВЛЬ

К перечисленным в столбике названиям животных и растений подберите нужный ответ.

Для ответа используйте слова для справок.

Слова для справки: залегает спать в берлогу; сбрасывает листву; остаётся зимовать в наших краях; улетает в другие края; меняет окраску шерсти.

МОЛОДЦЫ!

-
- ▣ http://www.karenglaserphotography.com/images/springs/edgeog_0.jpg
 - ▣ http://за-партой.рф/publ/didakticheskij_material_k_urokam/rechnye_ryby/krasnoperka/34-1-0-800
 - ▣ <http://gazeta-rvzpu.s30.yourdomain.com.ua/images/articles/2015/03/28/aborigen/sudak.jpg>
 - ▣ http://www.fishing.ru.com/templates/ff/images/fish_book/43.jpg
 - ▣ <http://boomerangclub.ru/up/images/informaciya/priroda-sakhalina-i-kuril/multemediinie-diski/sea/Image/sistem%20vid/fish/9kolushka.jpg>

 - ▣ <http://www.fishingpiter.ru/book/ribi/peskar.jpg>
 - ▣ <http://3222.ua/img/e4601ec182c04269.jpg>