

# ГОРОД ТОМСК





# ОСНОВАНИЕ ТОМСКА





# ТОМСКИЙ ОСТРОГ

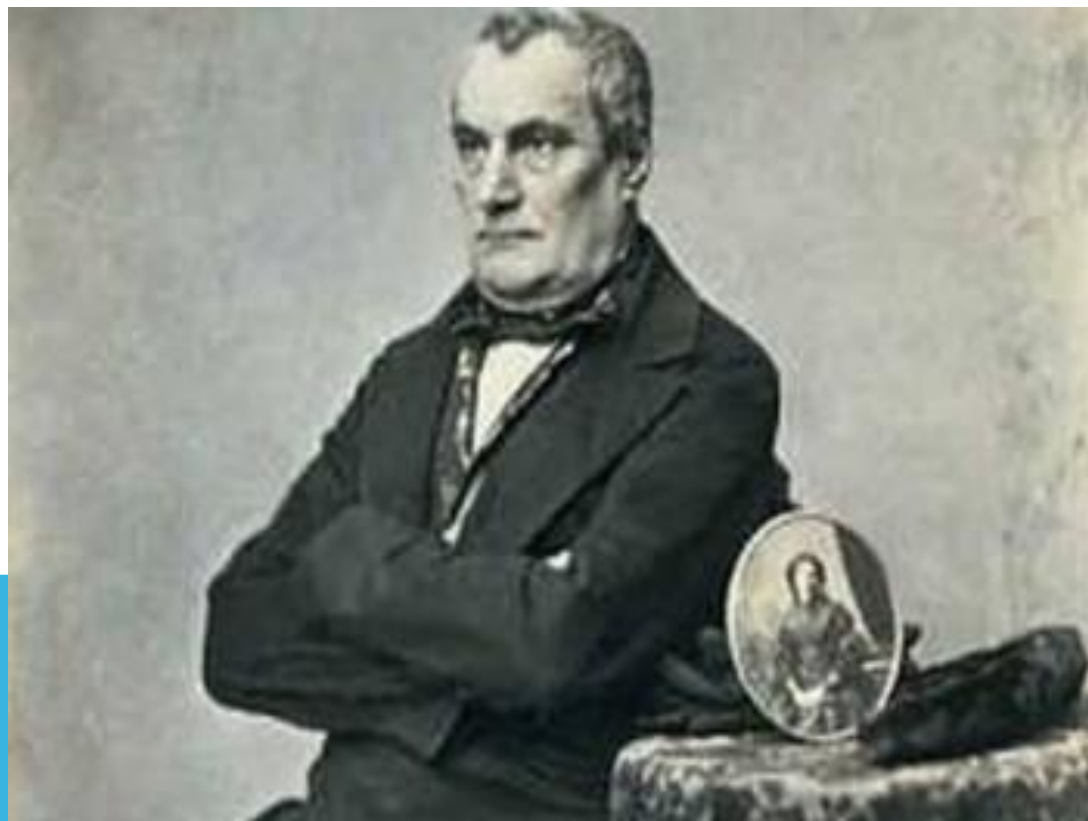


# ССЫЛЬНЫЕ

**М. А. БАКУНИН**



**Г. С. БАТЕНЬКОВ**





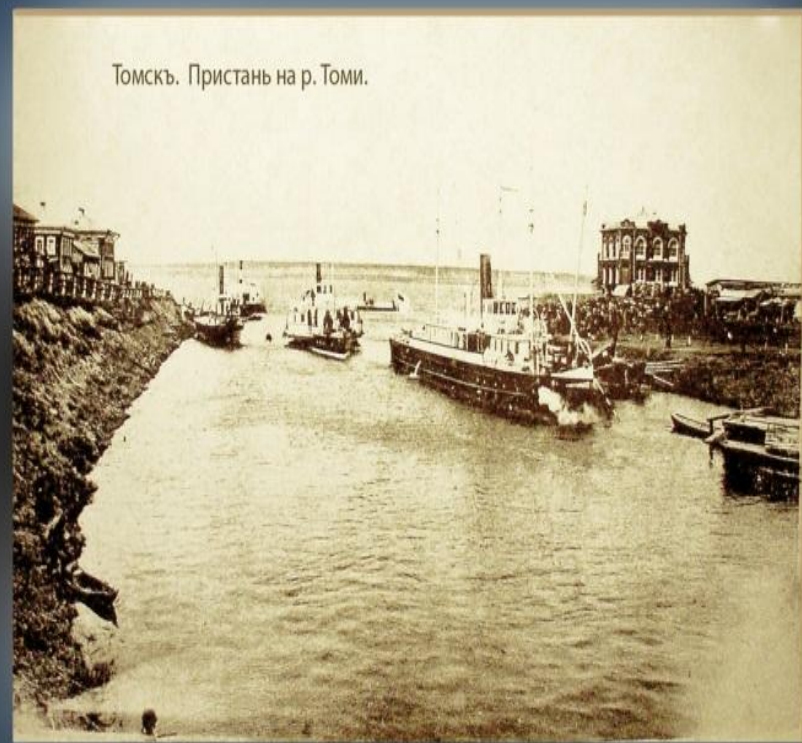
# ТОРГОВЛЯ В 19 ВЕКЕ

из коллекции Виктора Нилова



starina.h1.ru  
Сибирская старина

Томскъ. Пристань на р. Томи.



# ГЕРБ ТОМСКА. ЗЕЛЁНЫЙ ЦВЕТ – ЛЕСНЫЕ ПРОСТОРЫ, БЕЛЫЙ ЦВЕТ – СНЕГА.





# ТОМСКИЙ ГОСУДАРСТВЕННЫЙ УНИВЕРСИТЕТ





# СИБИРСКИЙ ГОСУДАРСТВЕННЫЙ МЕДИЦИНСКИЙ УНИВЕРСИТЕТ





# СТАРЕЦ ФЁДОР ТОМСКИЙ ОКАЗАЛСЯ ИМПЕРАТОРОМ АЛЕКСАНДРОМ I



# ДЕРЕВЯННАЯ АРХИТЕКТУРА





# А. МЕРКЕЛЬ И В. ПУТИН



# А. П. ЧЕХОВ





# ПЛОЩАДЬ ЛЕНИНА



# ПРОСПЕКТ ЛЕНИНА





# ВИД НА ТОМЪ ИЗ ГОРОДА



# ЗАСНЕЖЕННЫЙ ПАРК





# В НЕСКОЛЬКИХ КМ. ОТ ТОМСКА, «ЧЁРТОВ ПАЛЕЦ»



# МОКРУШЕНСКИЙ ПАРК





# ТОМСКИЙ ДРАМАТИЧЕСКИЙ ТЕАТР



# БОЛЬШОЙ КОНЦЕРТНЫЙ ЗАЛ





# ЛАГЕРНЫЙ САД





# ПАМЯТНИК СЧАСТЬЮ





# ГОРОДСКОЙ САД



# ЗИМНИЙ ГОРОД

