

# СМЕНА ДНЯ И НОЧИ.

Автор : Кабисова М.Б.,  
Учитель начальных классов  
МБОУ СОМШ №44 им.В.Кудзоева



# Определяем основной вопрос урока



**Какие возникают**

**Что такое день и что такое  
ночь?**

**В чём причина смены дня и  
ночи?**



# Определяем основной вопрос урока

## Тема урока: Смена дня и

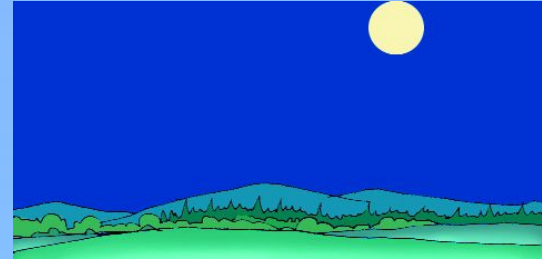


Почему говорят: «День и ночь – сутки прочь»?

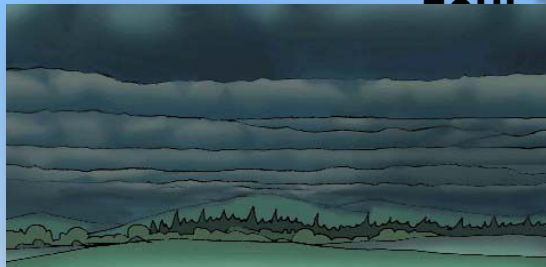
Когда закончилось вчера и когда начнётся  
завтра?



# Совместное открытие знаний



На каких рисунках изображён



Чем отличается день от

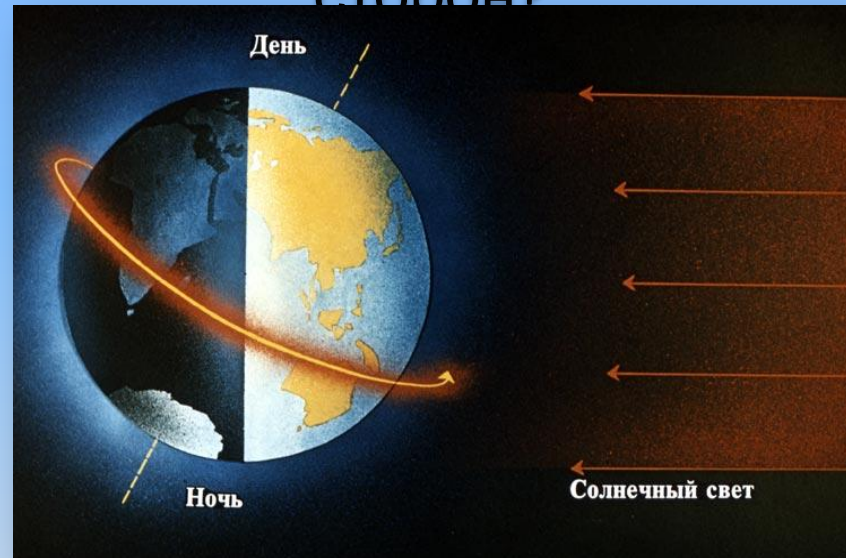
ночи?

Днём светло, потому что солнце на небе. Оно освещает Землю даже сквозь облака. Ночью темно, потому что на небе нет солнца.



# Совместное открытие знаний

Может ли Солнце освещать Землю со всех сторон?



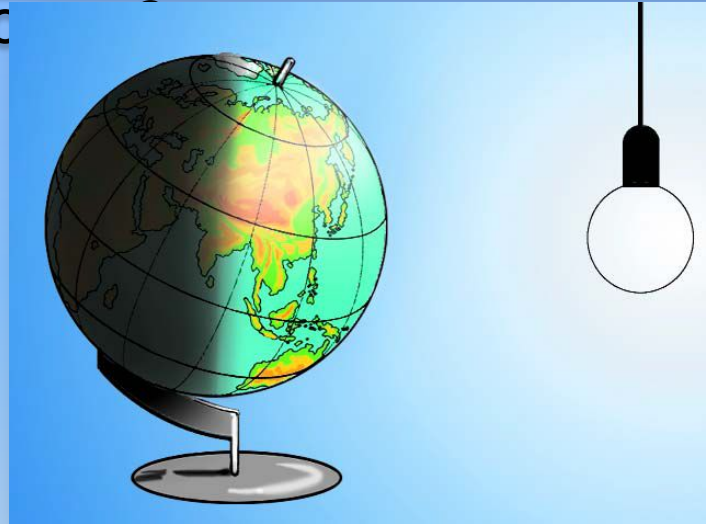
Солнце освещает только повернутую к нему половину Земного шара. На освещённой стороне стоит **день**, а на теневой – **НОЧЬ**.



# Совместное открытие знаний

Почему день сменяется

ночь?



Определите на глобусе, «день» или «ночь» сейчас в

Москве

Какое время суток на другой стороне

глобуса?

Что нужно сделать с глобусом, чтобы на нём в Москве наступила  
ночь?



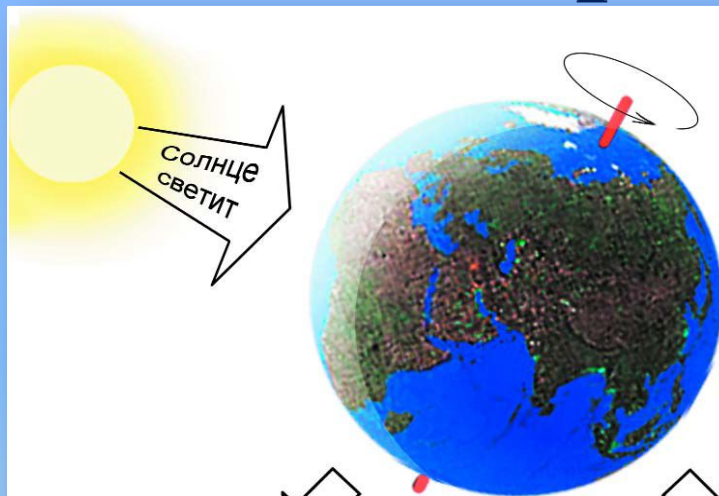
# Совместное открытие знаний



Земля вращается вокруг своей оси. Когда она делает пол-оборота, день сменяется ночью. На другой стороне в это время наступает день. Полный оборот Земля совершает за 24 часа, то есть за *сутки*.



# Совместное открытие знаний



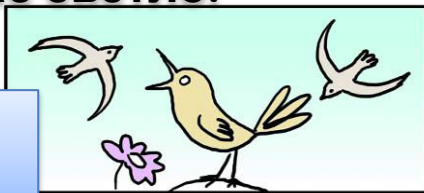
Земля  
вращается

Пока мы на  
освещённой  
стороне, у нас светло.

Пока мы на теневой  
стороне, у нас темно.

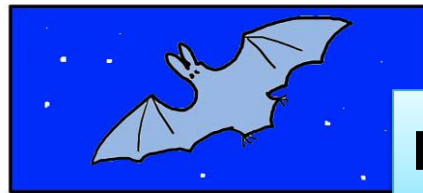
**ДЕН**

**Ь**



**НОЧ**

**Ь**





# Применяем знания

Укажите причину смены дня и

ночи

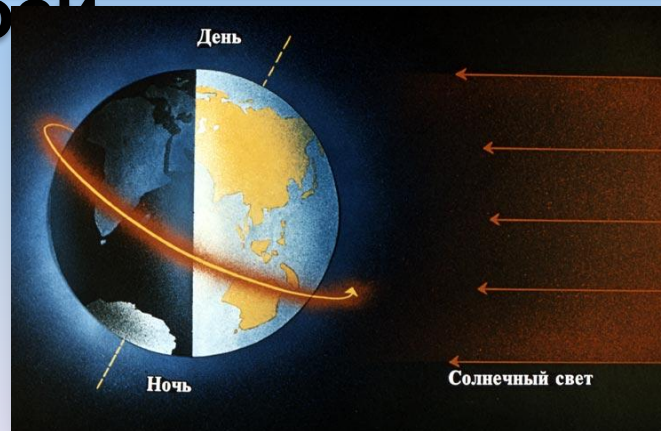
Вращение Земли вокруг  
Солнца

Наклон земной

оси

Вращение Земли вокруг своей

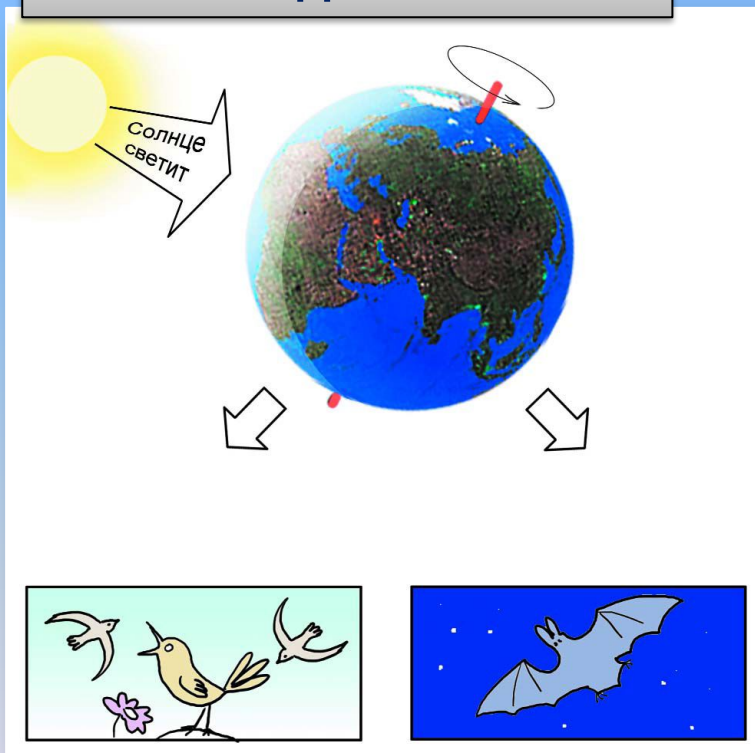
оси



# Применяем знания

Дополните правильно схему и дайте ей название.

## Смена дня и ночи



Пока мы на освещенной стороне, у нас светло.

Пока Земля вращается вокруг Солнца у нас светло.

Пока мы на стороне, у нас темно.