



Дом-музей им. А. А. Киселева



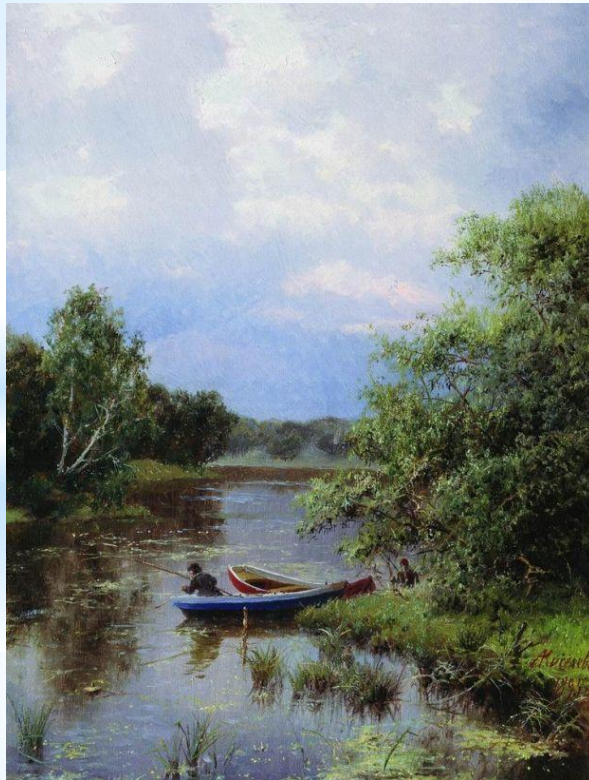


**Музей был
открыт 18 мая
1994 года, в
память о
художнике-
пейзажисте А. А.
Киселёва, жизнь
которого на
протяжении
многих лет
была тесно
связана с
городом Туапсе
и имя которого
носит
красивейшая
скала над морем
в окрестностях
города.**



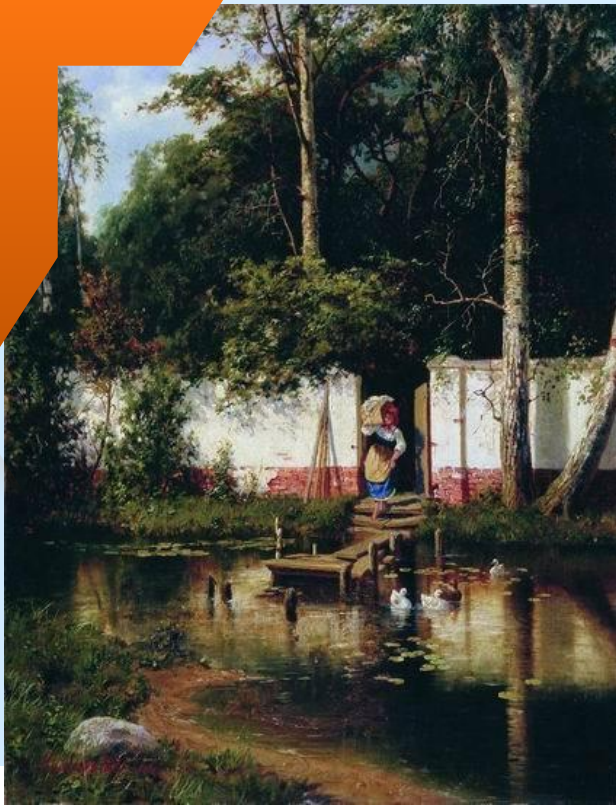


Показав в своих картинах красоту здешних мест, художник прославил Туансе. Ему он посвятил работы «Горная дорога» 1910 г., «Тихая вода» 1900 г., «Ночь на море» 1900 г., «Черноморское побережье Кавказа» 1900 г., «Кадошские скалы» 1902 г.

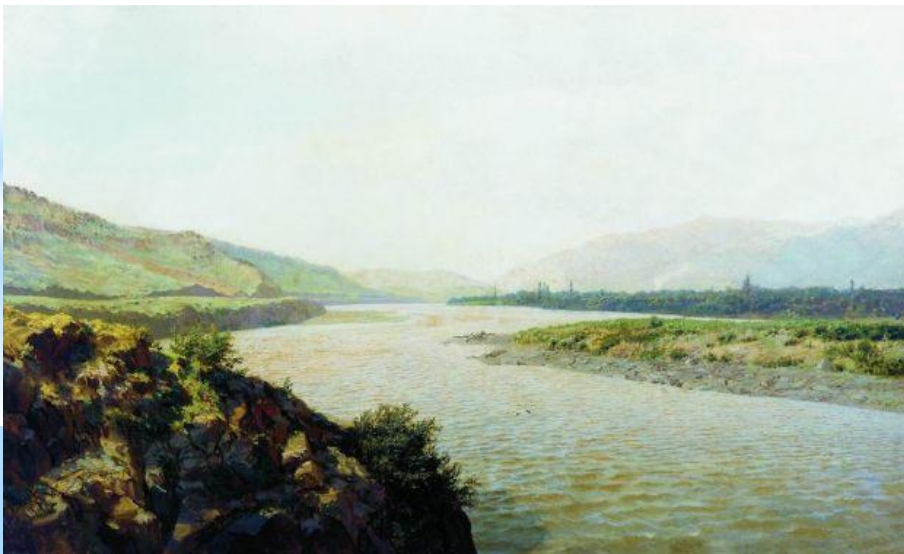


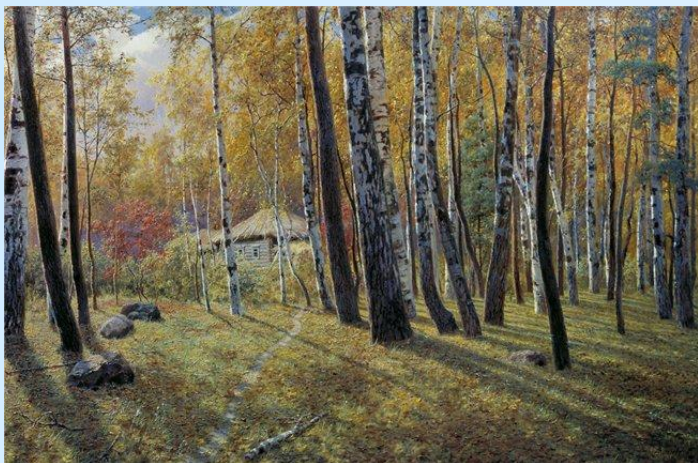
В течение всей своей жизни Киселёв создал около 800 картин. Работы художника хранятся в Третьяковской галерее, Русском музее, во многих художественных музеях.



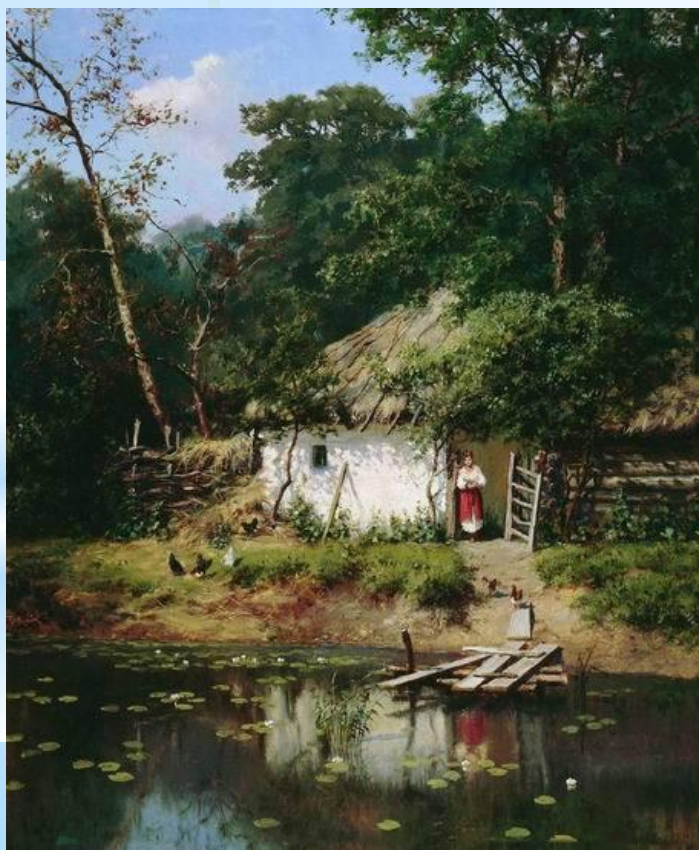


Дом-музей размещается в бывшем городском доме-даче семьи Киселёвых. В стационарной экспозиции представлены подлинные фотоматериалы, картины, личные вещи художника, а также материалы и картины сына художника Николая Александровича Киселёва.





Многие подлинные материалы и картины переданы г. Туапсе внуком художника Сергеем Владимировичем Киселёвым.



Скала А.А. Киселева на мысе Кадош у моря высотой около 50 метров - памятник природы, охраняемый законом. Скала находится на территории лесопарка; на её вершине до 30 видов деревьев и кустарников, 7 видов лиан, 255 видов травянистых растений, есть орхидеи, грациозные папоротники, у подножья скалы небольшой галечниковый пляж с прозрачной водой и ровным дном





*Слайды подготовил
Ученик 3 «Б» класса
Фридошкин Кирилл
Учитель Мавриди В. Н.*