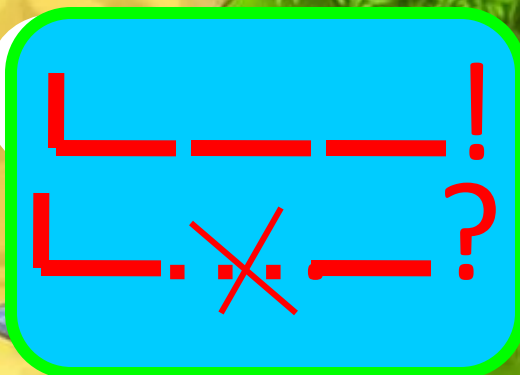
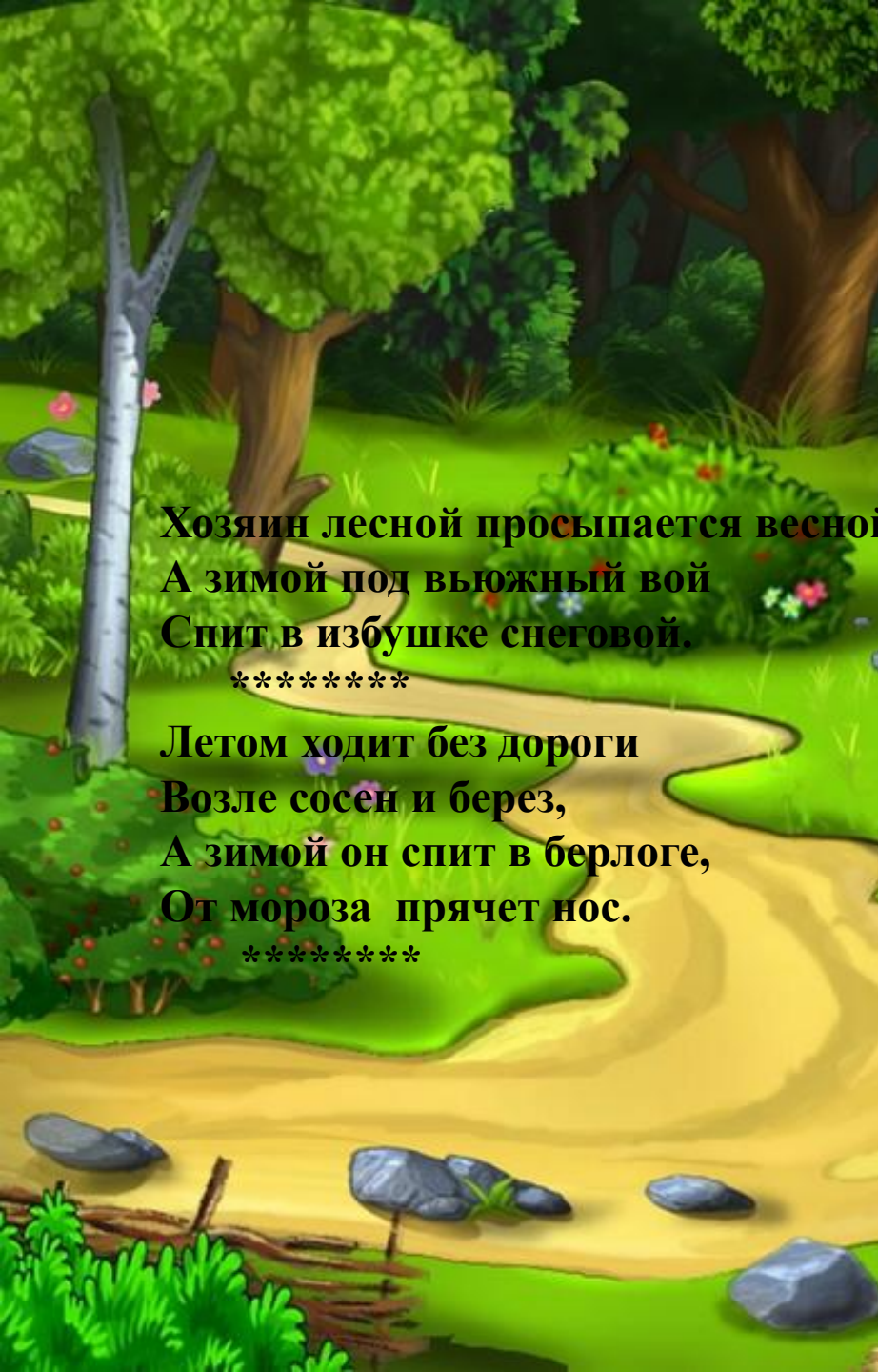


СОСТАВЛЕНИЕ ОПИСАТЕЛЬН ОГО



Составила воспитатель МАДОУ №22: Л.В. Соколова
г.Печора



Хозяин лесной просыпается весной
А зимой под вьюжный вой
Спит в избушке снеговой.

Летом ходит без дороги
Возле сосен и берез,
А зимой он спит в берлоге,
От мороза прячет нос.



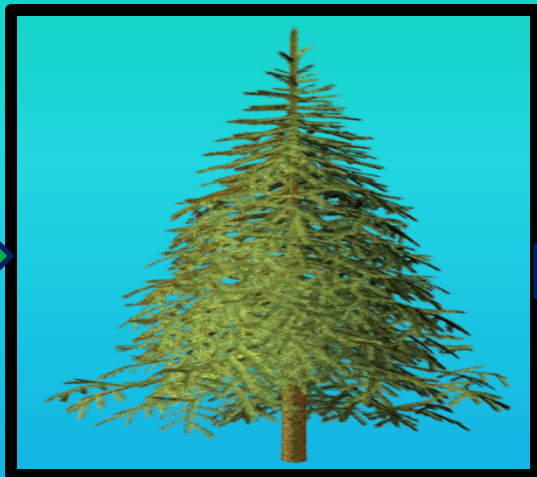
*
Что за зверь такой лесной,
встал как столбик под сосной?
Кто стоит среди травы,
уши больше головы?

Длинные ушки,
Быстрые лапки.
Серый, но не мышка
Кто это? ...



ЧЕМ
ПОХОЖИ?







ФАНТАЗИРУЕМ



ФАНТАЗИРУЕМ

МОЛОДЦЫ!

