

# А. ВЕНЕЦИАНОВ «ЖНЕЦЫ»



(1780—1847)



В картине 1820-х годов «Жнецы» Венецианов дает действующих лиц крупным планом, приближает их к зрителю.

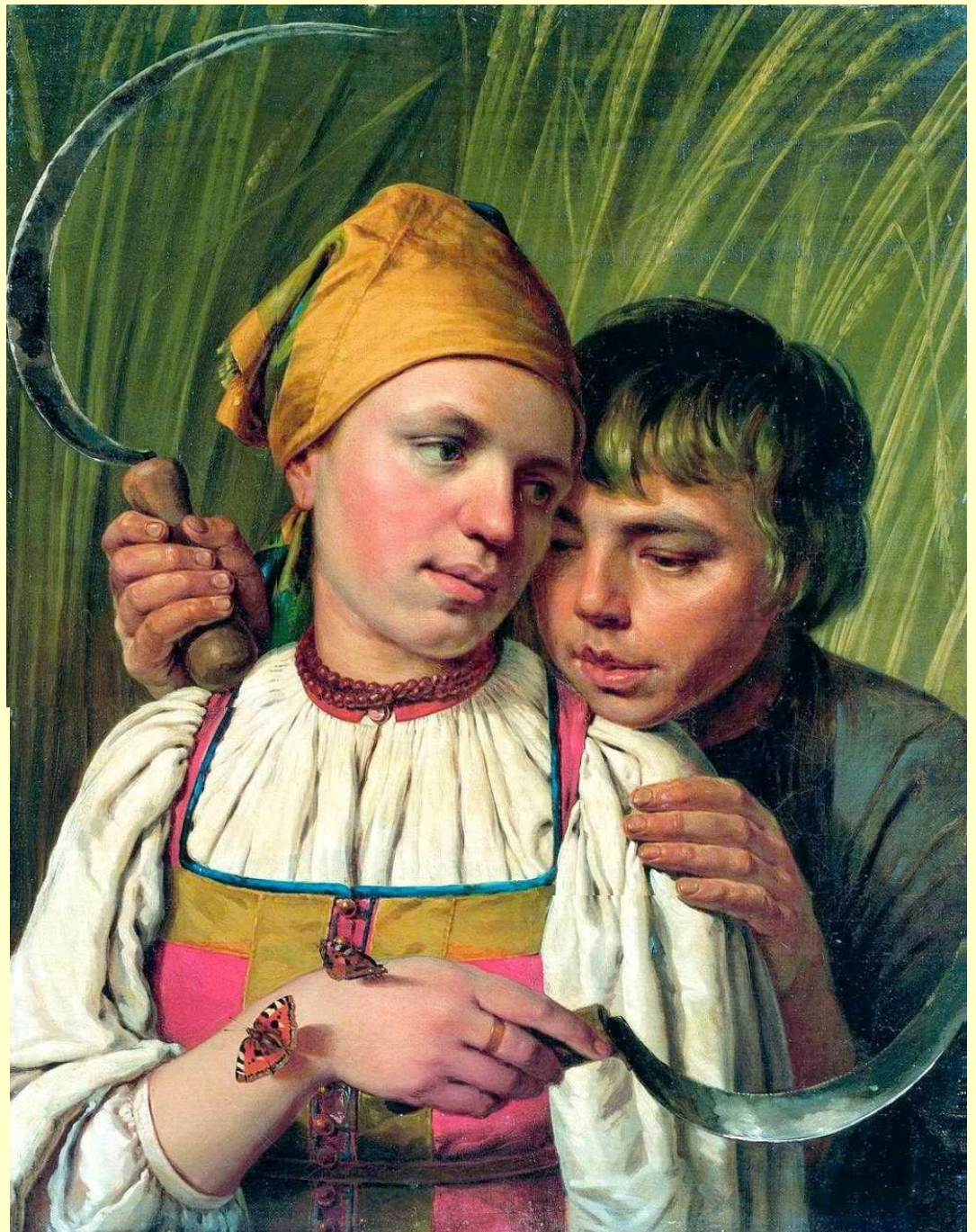
Утомленное,  
некрасивое лицо  
крестьянки привлекает  
высокой человечностью,  
жизненной правдивостью  
изображения.

Рядом с ней  
смышлелый мальчик с  
загорелым широкоскулым  
лицом, с пытливым  
взором. Он замер,  
любясь расцветкой  
крыльев бабочки.  
Крестьянам доступно  
глубокое понимание  
прекрасного, именно  
на это Венецианов  
обращает внимание  
зрителя.





Композиция этого полотна отличается серьезностью и продуманностью. Содержание ее раскрывается в ясных и выразительных формах. В левой верхней части и в правой нижней художник помещает серпы, которые как бы замыкают композицию, придавая ей устойчивость и уравновешенность.





Поворот головы крестьянки и взгляд мальчика, устремленный к ее руке, связывают их воедино. Плотные краски способствуют созданию насыщенного художественного образа. Мы ощущаем и тяжелый зной летнего дня, и необъятность стеной стоящей нивы, и охватившее людей чувство сопричастности красоте земли и душевной близости.

