

A scenic landscape featuring a calm lake in the foreground, surrounded by a dense forest of green trees. In the background, there are blue mountains under a clear sky. A large, dark, fallen tree trunk leans across the middle ground, partially obscuring the view of the lake. The water in the lake reflects the surrounding greenery and the blue mountains.

***Русский язык***

***Имя существительное.***





По этой тропинке скорее иди,  
Всем существам ты помоги.  
За помощь твою ты буквы  
получишь,  
Людей всей Земли жить в мире  
научишь.





**Лесная  
физминутка**



























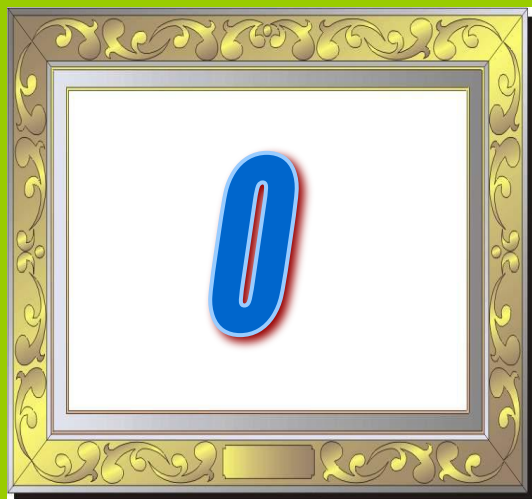
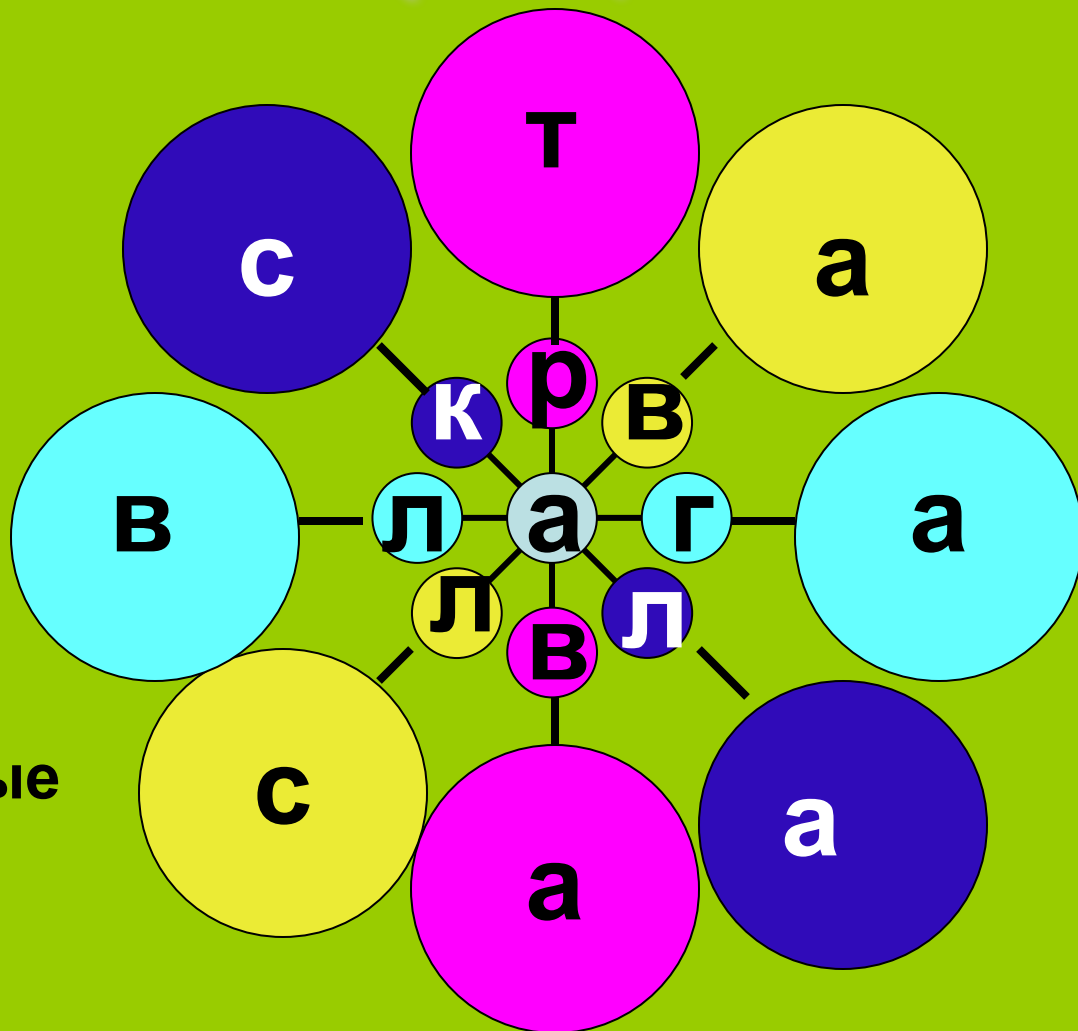






**СПАСИБО!**

# Цветик - четырёх цветик



ые

# *Четвёртое - лишнее*



**медведь**

**олень**

**рысь**

**лось**

# *Четвёртое - лишнее*



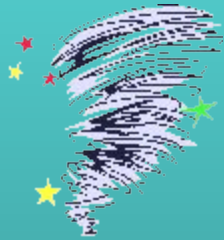
**БОЛОТО**

**ХОЛМ**

**ЛОГОВО**

**ЗАРЕВО**

# *Четвёртое - лишнее*



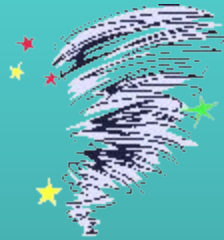
**куница**

**белка**

**лисица**

**МЫШЬ**

# *Четвёртое - лишнее*



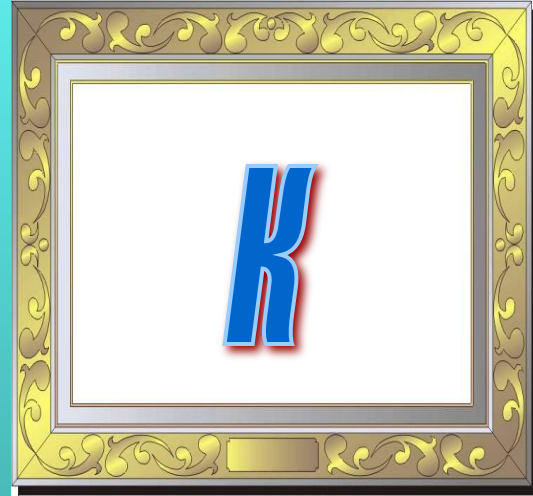
**КЛЮКВА**

**ДЕРЕВО**

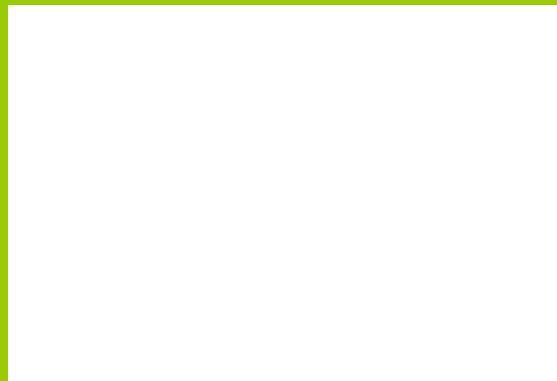
**ВОЗДУХ**

**ЗАЯЦ**

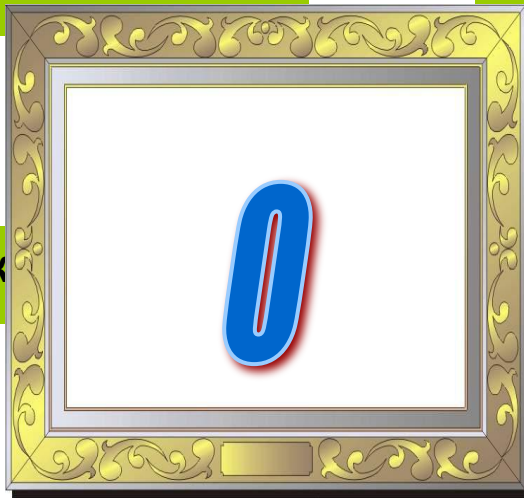




**И**



**е**



**о подберёзовик..**

**о моховик**

**ез чернушк..**

**на опёнк..**



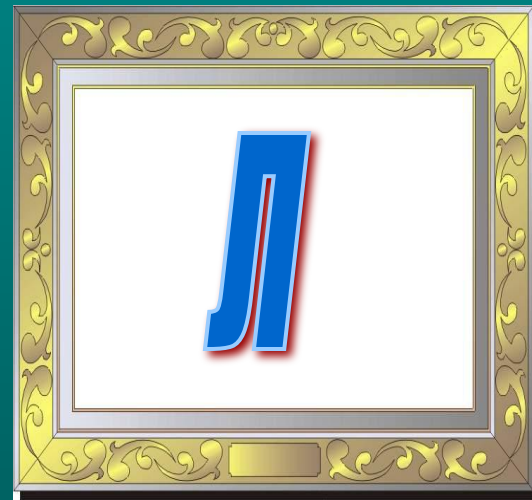
**о маслёнк..**

**у сыроежк..**

**на рыжик..**

**в мухомор..**

Поймай своё слово!



# Найди слово по его частям

Его корень в слове «лесной», приставка в слове «перелёт», суффикс в слове «грибок», окончание в слове «волк»

**перелесок**

Его корень в слове «дорога», приставка в слове «попрыгать», суффикс в слове «лесник», окончание в слове «путник»



**подорожник**

*и разбери как часть речи.*

# ***Закончи предложения***

**Постоянные признаки имени существительного – это..., непостоянные признаки – это...**

**Постоянные признаки так называются, потому что...**

**Начальная форма имени существительного – это...**

**Изменение существительных по падежам и числам называется...**

**Изменение существительного по падежам – это...  
(словообразование или словоизменение?)**

# ***Закончи предложения***

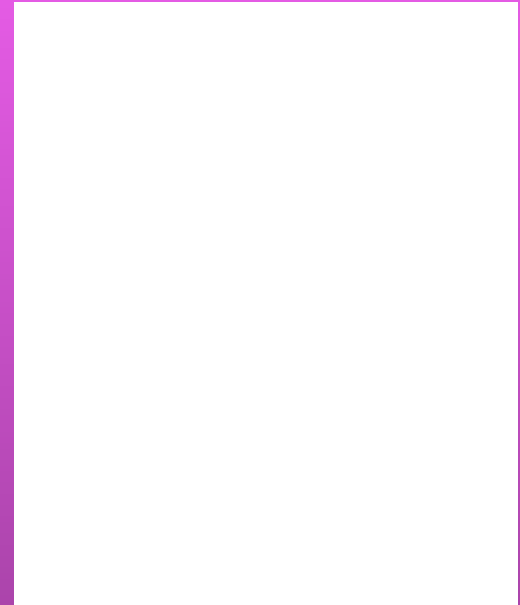
**В русском языке... падежей:...**

**Чтобы определить падеж имени существительного в предложении, нужно...**

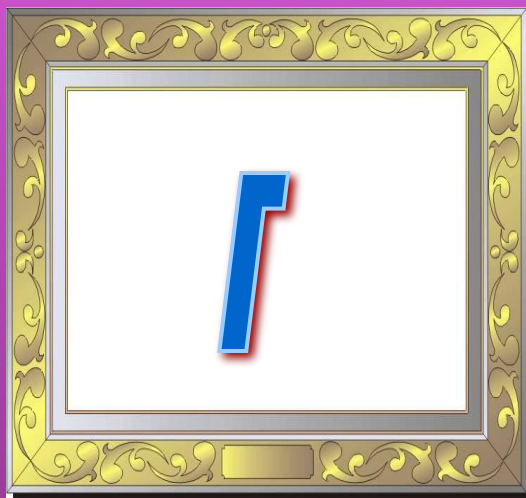
**В русском языке... склонения.**

**К 1-му склонению относятся существительные...; ко 2-му склонению...; к 3-му склонению...**

**Чтобы определить склонение существительного нужно...**



# ***Закончи предложения***



# Составь слово

О

Л

О

К

Г

Э





***ЭКОЛОГ***

Дорожка(И.п.) домой

Мне мила с детских лет.

Дорожки (Р.п.) знакомой

Красивее нет!

И если зашёл я

Не знаю куда,

Дорожку (В.п.) домой

Отыскал бы всегда.

На этой дорожке  
И в трудные дни (П.п.)

Я пел бы без устали

Песни свои.

# Оцени себя

## Анализ индивидуальной деятельности на уроке русского языка по теме «Имя существительное»

Фамилия \_\_\_\_\_ Имя \_\_\_\_\_

**Я знаю**

Да

Нет

Не совсем

Все падежи

Вопросы, предлоги, окончания

**Я умею**

Отличать Р. п., Д. п., П. п.

Писать окончания без ошибок

# Выбери смайлик

