



Природа и рукотворный мир



**Всё – от старой сосны у
забора
До большого тёмного бора
И от озера до пруда –
Окружающая среда.
А ещё и медведь, и лось,
И котёнок Васька небось?
Даже муха – вот это да! –
Окружающая среда.
Я люблю на озере тишь
И в пруду отражения крыш,
Рвать чернику люблю в
лесу,
Барсука люблю и лису...
Я люблю тебя навсегда,
Окружающая среда**



Ты и я живём на Земле.



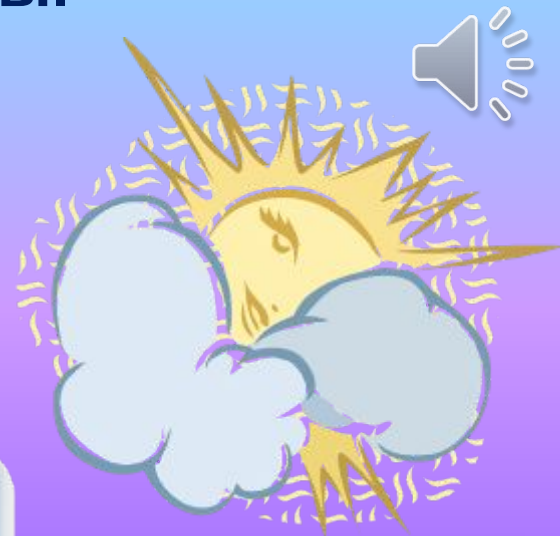


Если осмотреться вокруг, можно увидеть много интересного, что нас окружает. Это и осенние листья, это и солнце, это и воздух...

растут деревья, кустарники, травы. Живут разные животные: звери, птицы, насекомые, рыбы, лягушки, змеи, черепахи...



Нас окружает прозрачный воздух. По земле текут ручьи и реки. По небу плывут облака. В ясную погоду светит солнце, а ночью — луна и звезды.

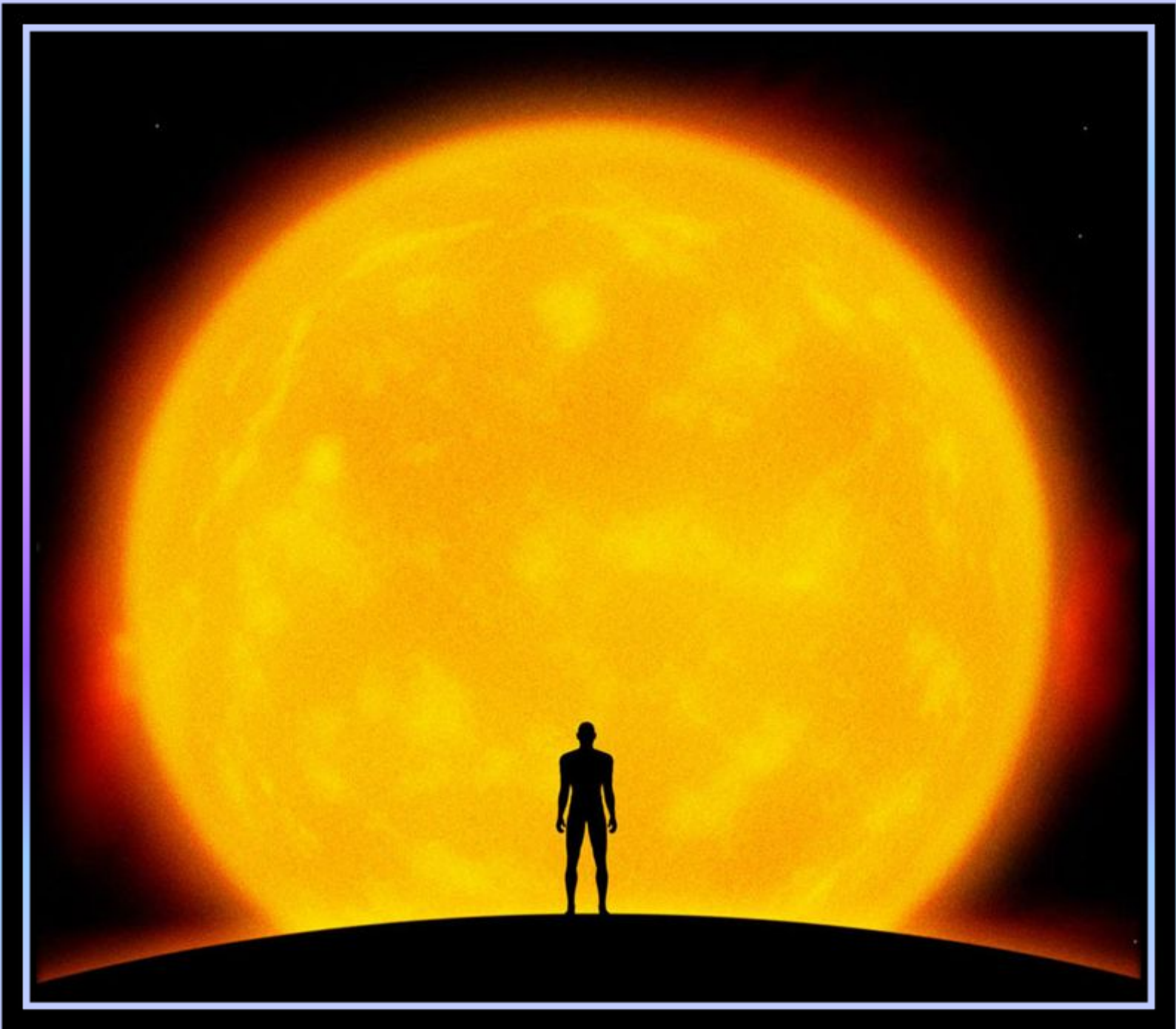


Природа — это все, окружающее нас во вселенной.



Солнце, Луна, звезды, земля, вода, воздух — неживая природа.













ветер



Растения, животные и человек — живая природа.
Они двигаются, питаются, растут, размножаются и умирают.





A Dreamy World

A way of seeing and an idea to be pursued

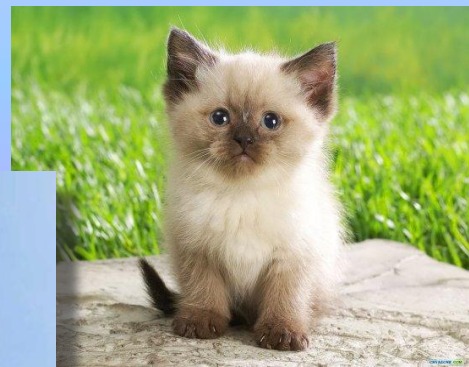
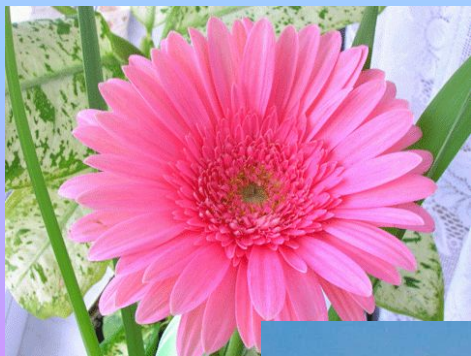




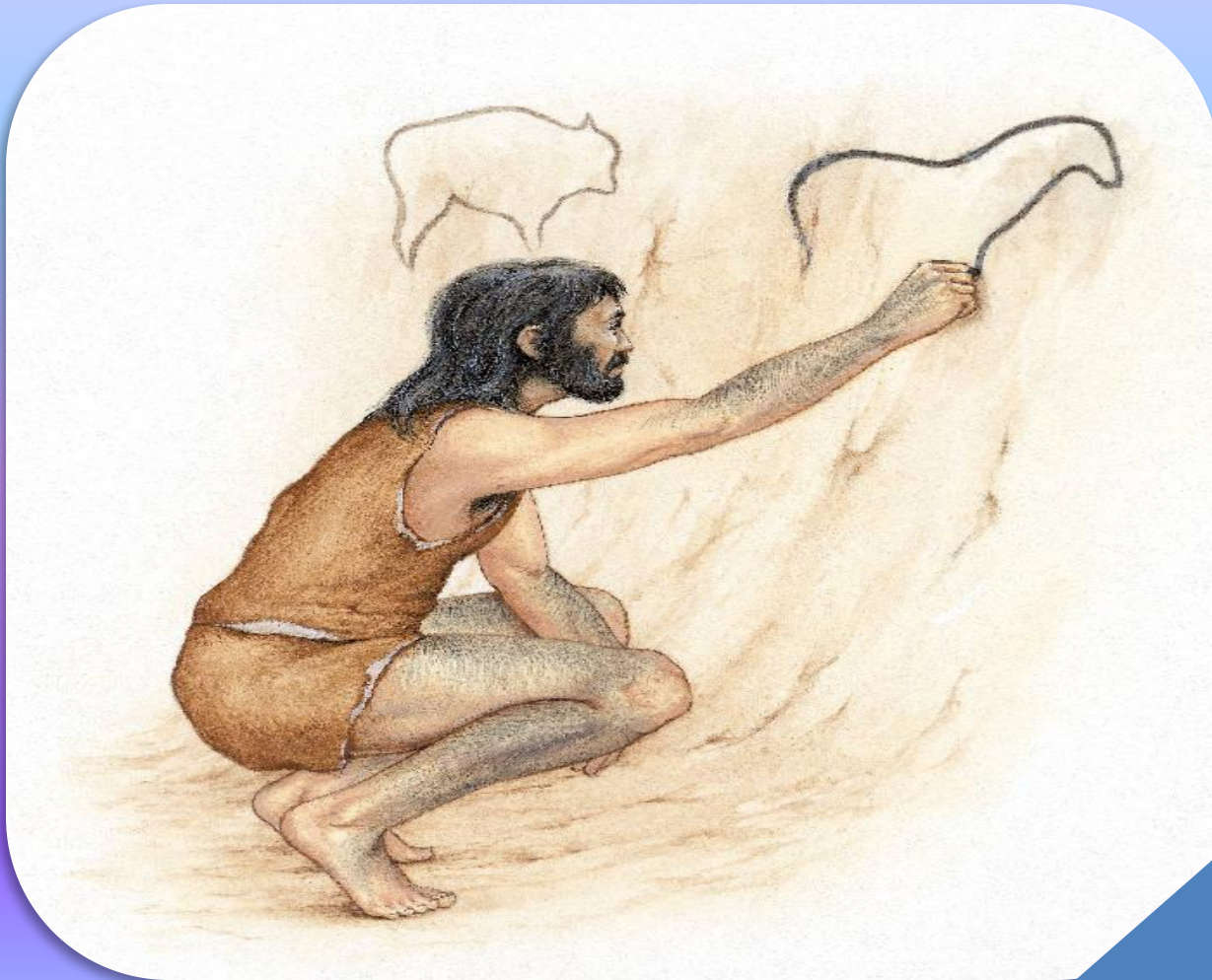








Какие предметы вы видите?
Что относится к природе? А что – нет?



Всё, что относится к природе, существовало много столетий

и будет существовать независимо от человека.

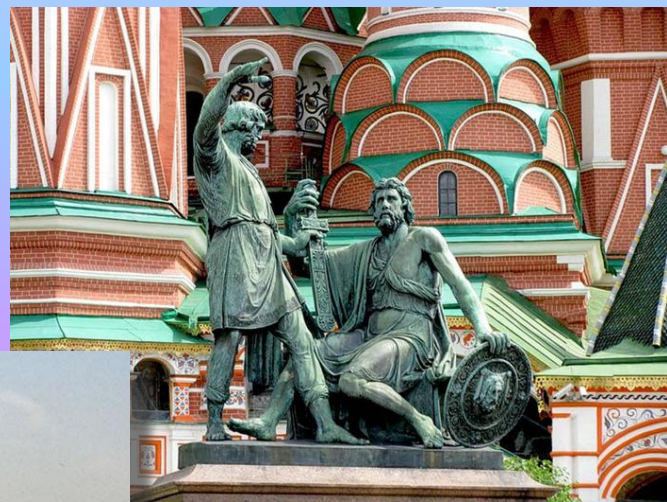
Человек – это тоже часть природы.

Но он вносит в этот мир некоторые изменения.

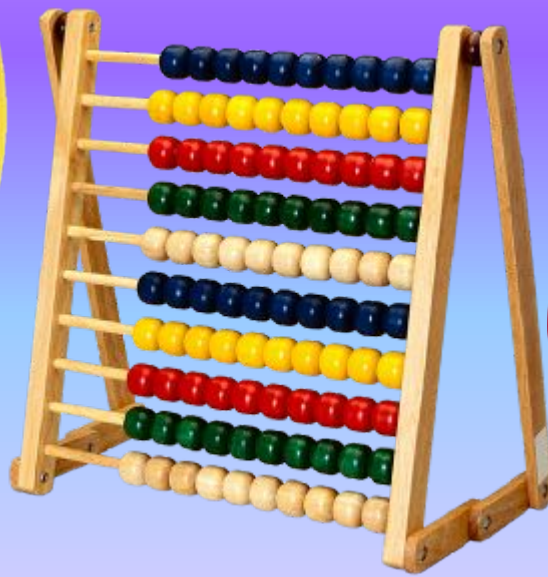
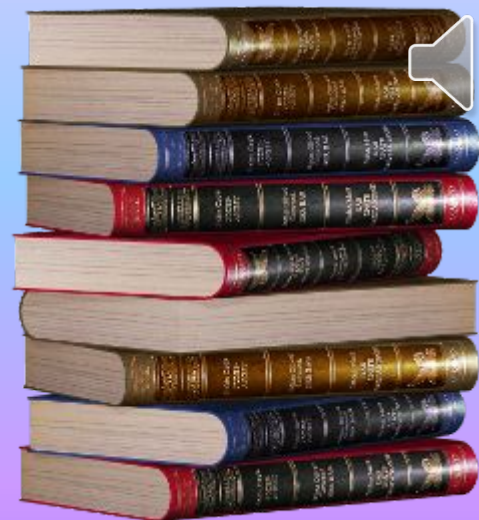


Природа – это то, что нас окружает, но не создано человеком. То, что создано людьми, принято называть рукотворным миром. Солнце, воздух, вода, растения, животные – всё это объекты природы. Разнообразные вещи, автомобили дома – это предметы рукотворного мира.





**Прекрасна природа! Удивителен човек!
Замечательны строения человека: города,
дворцы, храмы, памятники великим людям
и многое-многое другое!**







К какой из данных групп относится тигр?



Живая природа

**Неживая
природа**

**Сделано руками
человека**



К какой из данных групп относится дом?



Живая природа

**Неживая
природа**

**Сделано руками
человека**



К какой из данных групп относится радуга?



Живая природа

**Неживая
природа**

**Сделано руками
человека**



Кто не относится к неживой природе?



следующий слайд



Какие предметы сделаны руками человека?





Подумайте и расскажите, каким должно
быть отношение человека к себе, к другим
людям,
к природе, к рукотворному миру.



Человек должен относиться к себе бережно – следить за собой, за своим здоровьем, быть чистым, правильно питаться, одеваться в соответствии со временем года, следить за своими вещами.



К окружающим людям надо относиться с уважением - помогать пожилым людям, не обижать младших, заботиться о близких.



К природе нужно относиться бережно – делать скворечники, кормушки, не разорять птичьих гнёзд, не обижать птиц, не ломать ветки...



К тому, что сделано руками человека, надо относиться аккуратно, бережно...



конец



Оформление: Елены Берюховой.

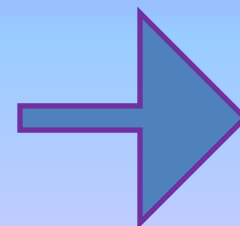
Сайт: «Школа АБВ»

<http://www.shkola-abv.ru>



Молодец

!





Подумай
!

