

# План и карта

Окружающий мир, 2 класс  
Школа 2100

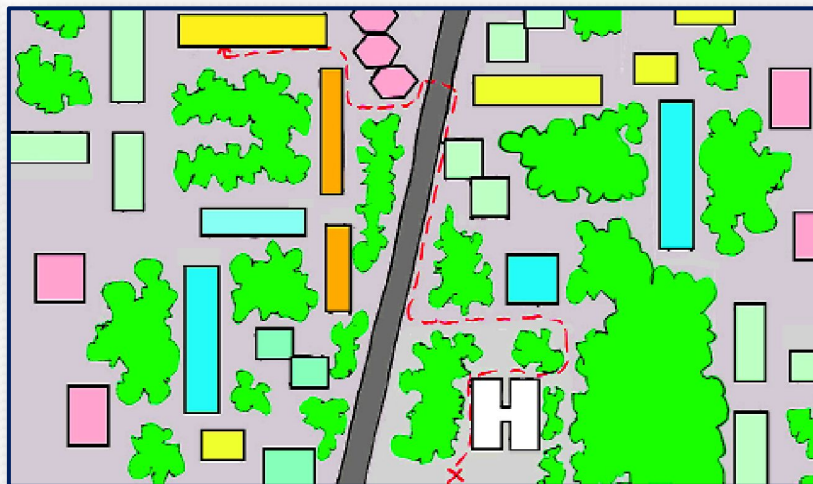
Автор: Шуманова Анна Александровна

# Определяем основной вопрос урока

Посмотри, какую карту я нарисовала!



Ты нарисовала не карту, а план.



Кто прав?

Какие  
возникают  
вопросы?

Что такое карта?

Что такое план?

Чем карта отличается от плана?

# Определяем основной вопрос урока

Тема урока: **План и карта.**

Как изменяются видимые размеры поезда, когда он удаляется?

Он становится меньше.



Как изобразить большой участок Земли на маленьком листе бумаги?

Зачем это делают?

# Совместное открытие знаний

## Что такое план?

Узнайте ответ на этот вопрос на с. 78.

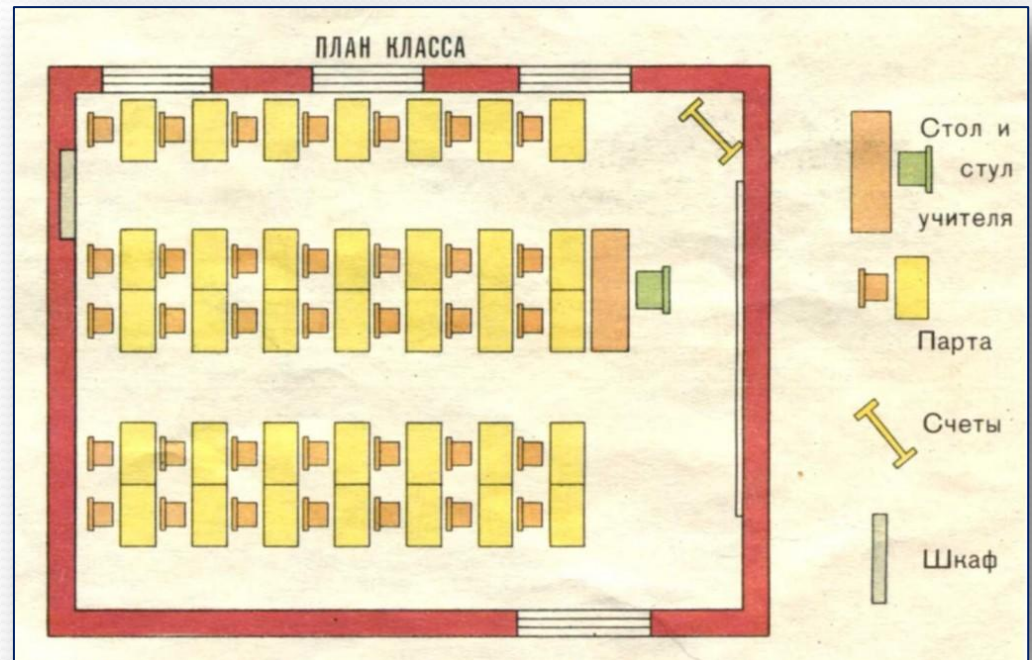
Изображение предметов такими, как мы их видим сверху, называется **планом**.

Что в плане особенного?

1. Изображение схематичное.

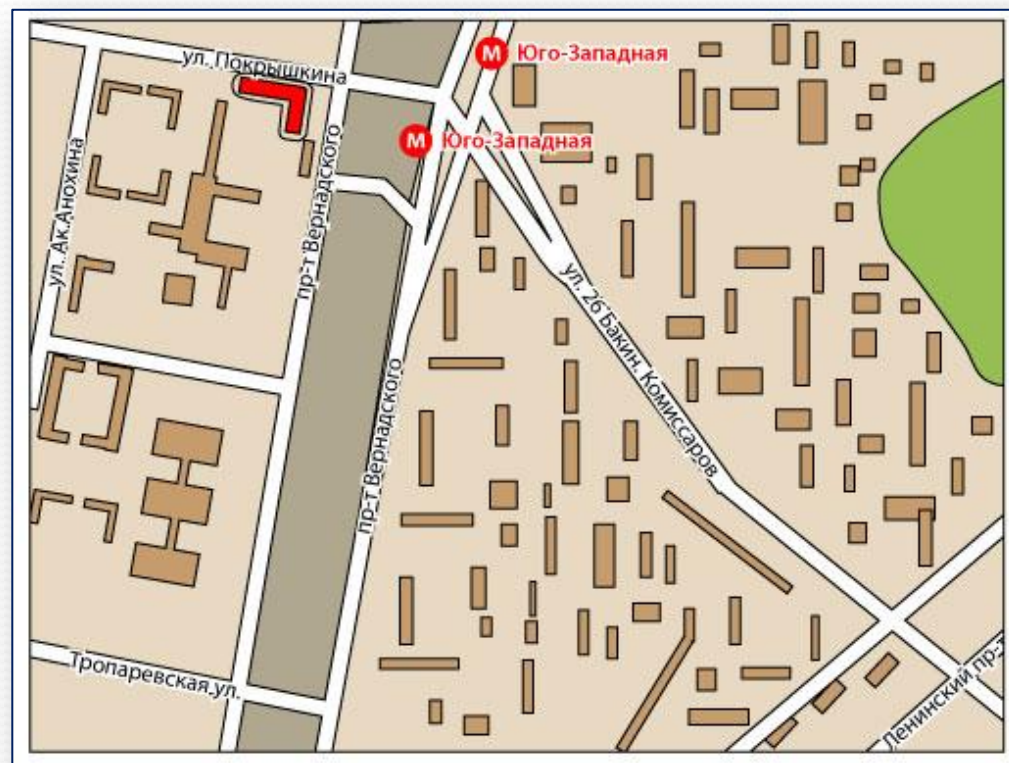
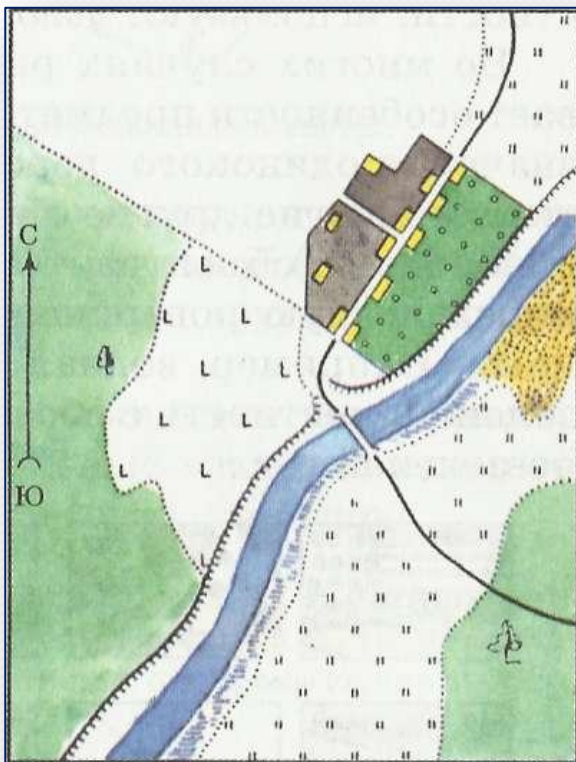
2. Вид  
сверху.

3. Изображение уменьшено.



# Совместное открытие знаний

## План местности



Можно ли по плану определить расстояние от одной точки до другой?

Мы не можем измерить расстояние с помощью плана, на нем уменьшенное изображение предметов.

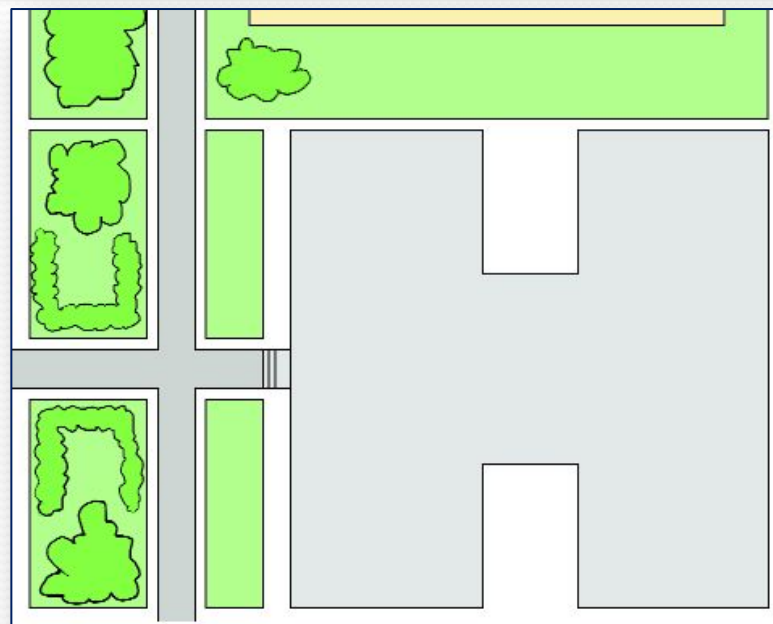
# Совместное открытие знаний

Как можно сделать полезным план в измерении расстояния, прочитайте на стр. 80.

Чем выше мы поднимаемся над местностью, тем меньше кажутся предметы на ней. Это правило используют при изготовлении плана: размеры предметов и расстояния между ними уменьшают. Во сколько раз они уменьшены, показывает **масштаб** – условная мера.



**Масштаб 1 : 1000**  
**В 1 сантиметре 1 метр**



**Масштаб 1 : 1000**  
**В 1 сантиметре 10 метров**

# Совместное открытие знаний

Почему приходится уменьшать предметы на плане?

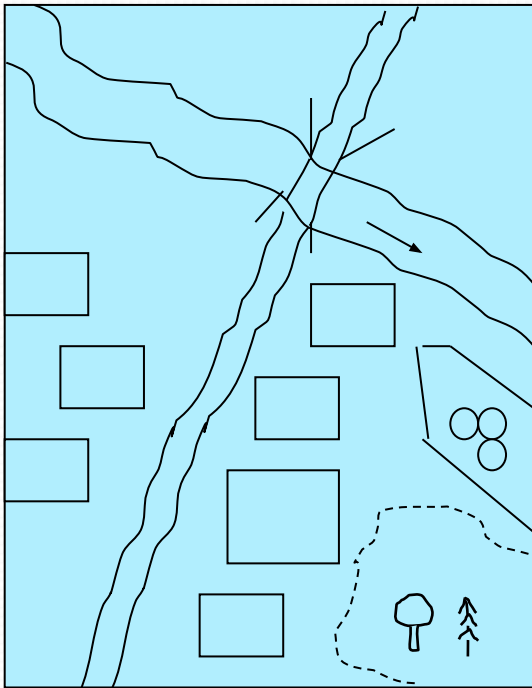
**Невозможно большие предметы уместить на маленьком листе.**

Если продолжать это уменьшение, что должно остаться?

**Вместо домов останутся точки.**

Если подняться на ещё большую высоту на самолёте, что мы увидим?

**Увидим только самые крупные предметы: города, реки, озера.**



# Совместное открытие знаний

Какие объекты будут хорошо видны по-прежнему?



Дорога и река. Дома уже трудно рассмотреть.

Удобен ли в этом случае план?

Нет.

Как быть, если надо изобразить большой участок земной поверхности? Узнайте об этом, прочитав текст на стр. 81.

Размеры многих предметов с самолета или из космоса сокращаются настолько, что их трудно узнать. Тогда их обозначают условными знаками. Такое изображение предметов на поверхности Земли называется географической **картой**.

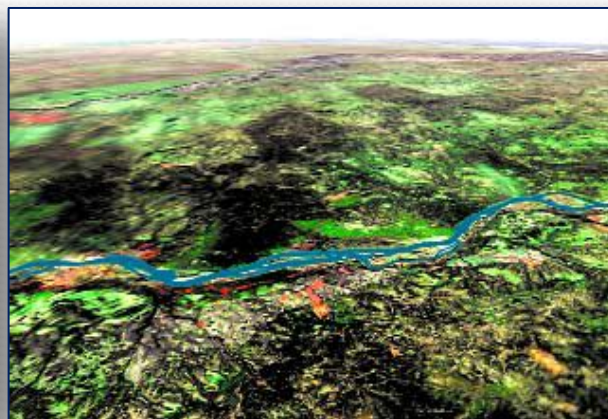




# Совместное открытие знаний

## Условные знаки на карте

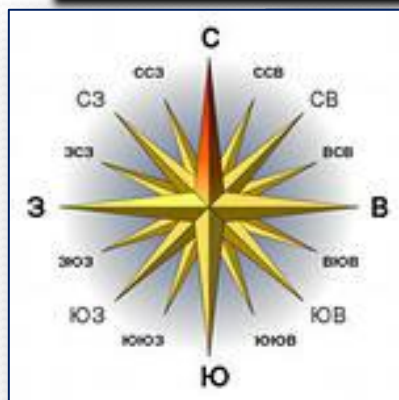
Расскажите, чем отличается вид этих важных объектов на Земле и на карте.



Для чего нужна карта? Может ли карта указывать дорогу?

# Совместное открытие знаний

Какие стороны света вы знаете? Есть ли они на карте?



**Запомните: на любой карте север находится наверху.**

# Совместное открытие знаний

*Сходства:*

Чем карта отличается от плана?

*Различия:*

Изображение схематичное

На карте не обозначаются дома

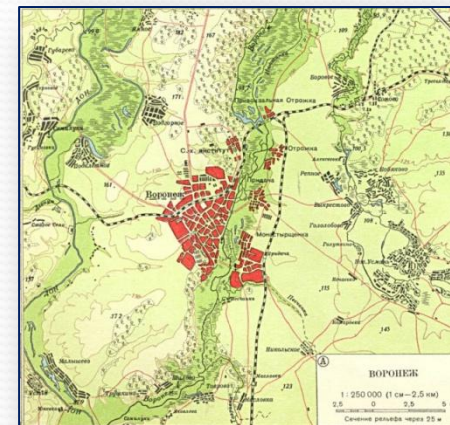
Вид сверху

На карте обозначаются реки, озера, города, горы в очень уменьшенном варианте

Уменьшенное изображение, обозначен масштаб

План более подробен

Обозначены направления на стороны света



# Применяем знания

Постройте схему взаимосвязи между этими понятиями.

**Карта**    **дома**    **реки**    **города**  
**улицы**    **лес**    **крупный масштаб**  
**мелкий масштаб**    **план**

**Карта**    **реки**    **города**    **лес**    **мелкий масштаб**

**План**    **дома**    **реки**    **улицы**    **лес**    **крупный масштаб**

# Применяем знания

**План**

Где план, а где карта?

**Карта**

**План**

**Карта**

