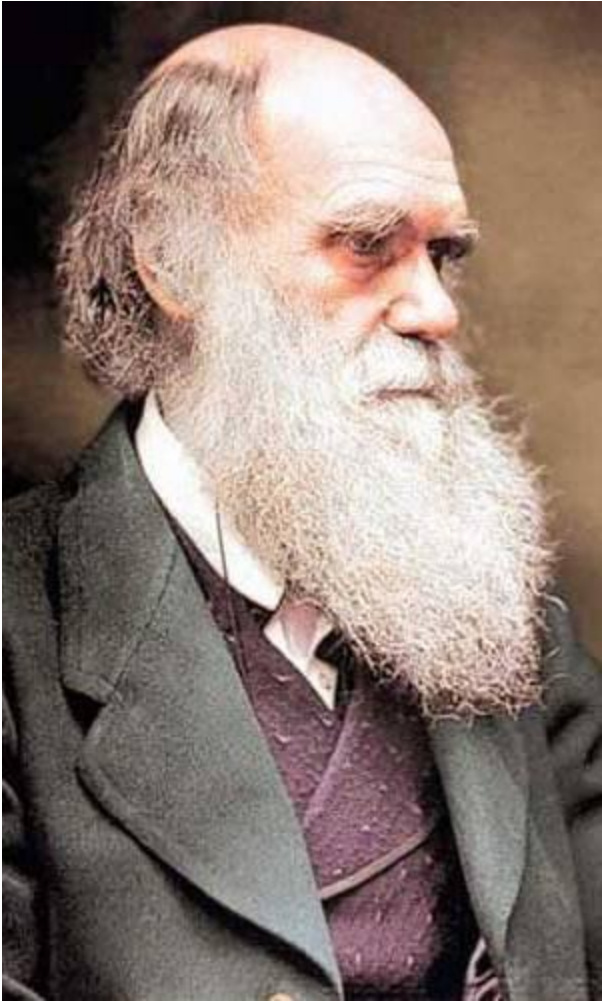


ДОЖДЕВЫЕ ЧЕРВИ



Выполнила:
Глинская Софья
Школа № 15
3 «В» класс

ЧАРЛЬЗ ДАРВИН

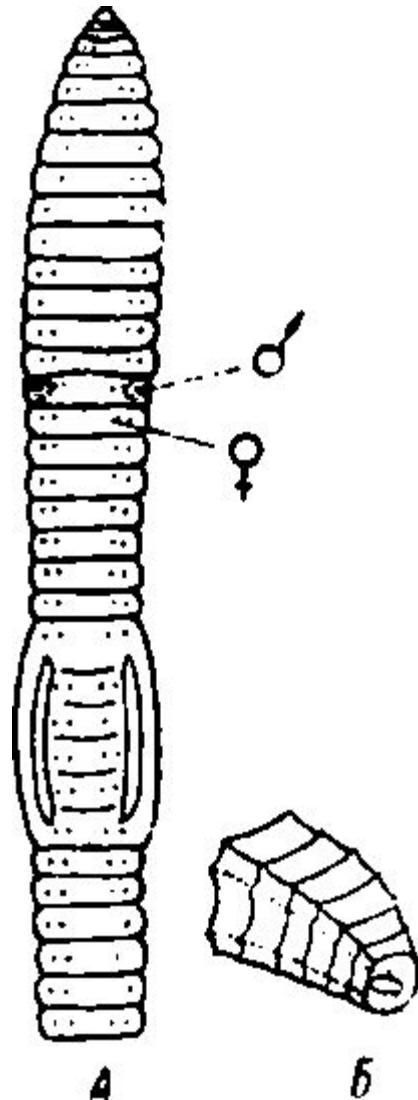


Черви превосходным образом подготавливают землю для роста растений...Они просеивают землю настолько, что в ней не остаётся плотных минеральных частиц Тщательно перемешивают они всю почву, подобно садовнику, готовящему измельчённую землю для своих самых изысканных растений" (Ч. Дарвин).

МНОГООБРАЗИЕ ДОЖДЕВЫХ ЧЕРВЕЙ



ДОЖДЕВОЙ ЧЕРВЬ ЧЕТЫРЁХГРАННЫЙ



составляет 3-5 см в длину; его средняя и задняя части тела заметно четырёхгранные. Встречается только в очень влажных местах (во влажном мхе, в сырой земле у водоёмов).

ДОЖДЕВОЙ ЧЕРВЬ ЗЛОВОННЫЙ



- составляет 6-13 см в длину; получил своё название за издаваемый специфический неприятный запах. Характерный признак: красные или коричневые колечки на каждом сегменте - а бороздки, разделяющие сегменты, светлые. Встречается преимущественно в навозных кучах и в жирной садовой земле.

ДОЖДЕВОЙ ЧЕРВЬ ЖЕЛТОВАТО-ЗЕЛЁНЫЙ



составляет 5-7 см в длину. Окраска его может быть различной: желтоватой, зеленоватой, красноватой. Живёт как в слегка влажной, так и в очень сырой почве (в садах, в речных береговых обрывах), в гниющей листве.

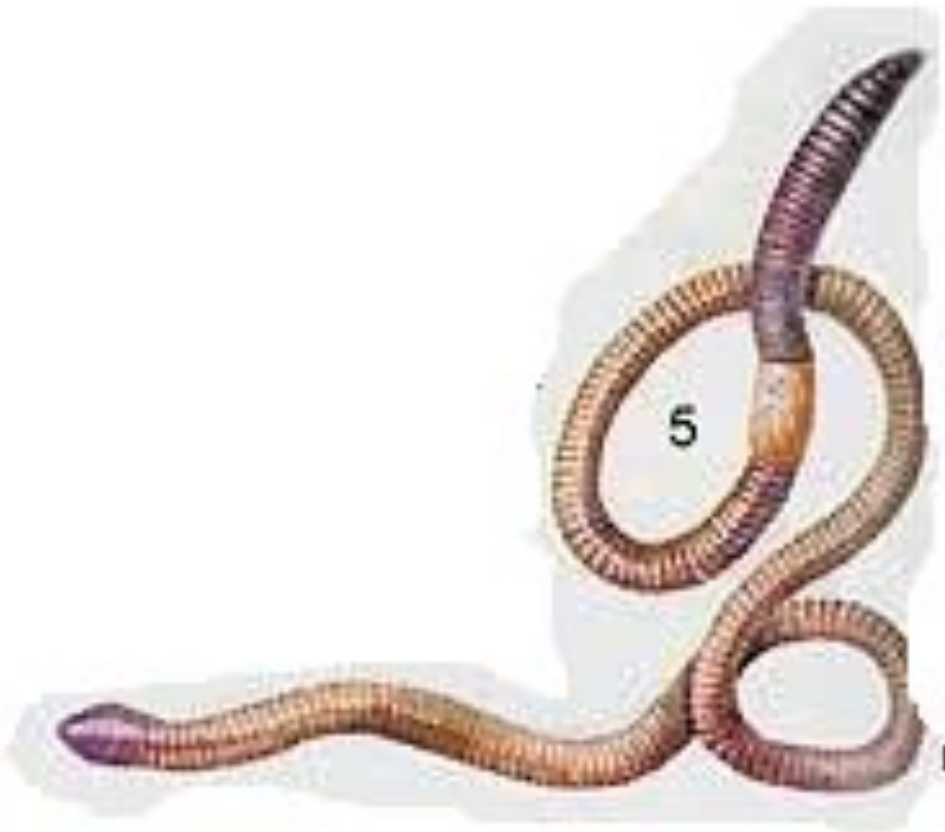
ДОЖДЕВОЙ ЧЕРВЬ КРАСНОВАТЫЙ



- составляет 7-15 см в длину. Спинная сторона красновато-бурая и фиолетовая с перламутровым отливом. Это типичный обитатель более или менее влажной перегнойной почвы, обычно на небольшой глубине.

ДОЖДЕВОЙ ЧЕРВЬ НАЗЕМНЫЙ (ОБЫКНОВЕННЫЙ ВЫПОЛЗОК)

- составляет 9-30 см в длину; распространён очень широко, особенно часто встречается в глинистых почвах. Влажными ночами выбирается на поверхность почвы за остатками растений.



ПИТАНИЕ ДОЖДЕВЫХ ЧЕРВЕЙ



- Пищей для земляных червей служат насекомые, гниющие останки животных, навоз, салат-латук и арбузные корки.

ЗНАЧЕНИЕ ДОЖДЕВЫХ ЧЕРВЕЙ

- Когда земляные черви роют землю, они в то же время перепахивают ее, что позволяет корням разрастаться, обеспечивая здоровый рост растениям.
- они также служат кормом для птиц. Ранней весной птицы прилетают в сады именно в поисках червей, потому что в это время года еще нет ни фруктов, ни семян, которые могли бы послужить для них кормом.

СПАСИБО ЗА ВНИМАНИЕ !

