

Имя существительное

Выполнила студентка 3 курса
Чернова Елизавета Сергеевна

Имя существительное - часть речи, которая обозначает предмет и отвечает на вопросы «кто?» «что?»

Кто?

Человек

Кошка

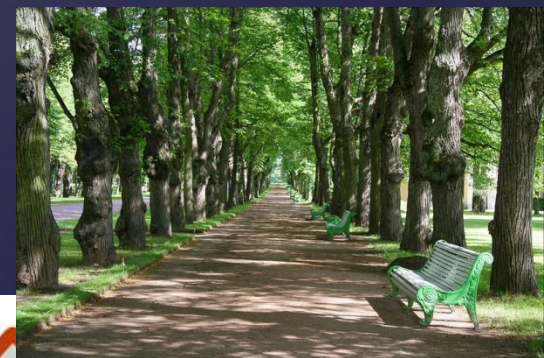
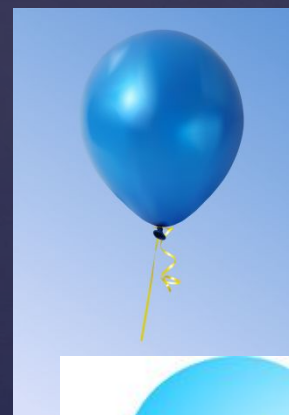
Собака

Что?

Шарик

Дом

Улица



Морфологические признаки имени существительного:

- Наричательность - имя нарицательное или имя собственное
- Одушевлённость – одушевленный/ неодушевленный
- Разряд - конкретное, вещественное, отвлеченное, собирательное
- Склонение – первое, второе, третье
- Род – мужской, женский, средний
- Число – единственное, множественное
- Падеж – именительный, родительный, дательный, творительный, винительный, предложный.

Нарицательность

Имя собственное

Имя нарицательное

Эльбрус

Город



Одушевлённость

Одушевленный

Неодушевленный

Бабочка

Солнце



Разряд

Конкретные	Вещественные	Отвлеченные	Собирательные
(называют конкретные предметы)	(называют различные вещества)	(называют явления, воспринимаемые мысленно)	(называют множество одинаковых предметов, как целое)
КАРАНДАШ ВЕРТОЛЕТ ЗАЯЦ СТОЛ МУХА	ВОДА ГАЗ БЕНЗИН СОЛЬ ВОЗДУХ	РАБОТА РАДОСТЬ ОТВАГА НОВИЗНА УПРЯМСТВО	ДЕТВОРА ЛИСТВА КРЕСТЬЯНСТВО

Склонение

ТРИ СКЛОНЕНИЯ ИМЁН СУЩЕСТВИТЕЛЬНЫХ

1-е склонение	2-е склонение	3-е склонение
Существительные ж.р. и м.р. - а , - я дяд я пап а полян а земл я	Существительные м.р. <input type="checkbox"/> и с.р. - е , - о конь <input type="checkbox"/> дом <input type="checkbox"/> солнц е утр о	Существительные ж.р. <input type="checkbox"/> (с ь на конце) мыш ь <input type="checkbox"/> ноч ь <input type="checkbox"/> сирен ь <input type="checkbox"/> мат ь <input type="checkbox"/>

Род

РОД ИМЕН СУЩЕСТВИТЕЛЬНЫХ

МУЖСКОЙ

РОД

ОН - МОЙ

ПАПА



КОТ

СТОЛ

СРЕДНИЙ

РОД

ОНО - МОЕ



ПОЛЕ

ОКНО



кресло



ЖЕНСКИЙ

РОД

ОНА - МОЯ

МАМА



КОШКА

лампа

ОБЩИЙ РОД : ПЕРЯХА СИРОТА ЖАДИНА

Число

Число

Единственное

Множественное



девочка

девочки



рыба

рыбы



рак

раки



собака

собаки



зуб

зубы



Падеж

Падежи	Слово-помощник	Вопросы	Предлоги
<i>И.п.</i> именительный	<i>есть</i>	<i>кто? что?</i>	
<i>Р.п.</i> родительный	<i>нет</i>	<i>кого? чего?</i>	<i>от, до, из, у, с, для, около, возле</i>
<i>Д.п.</i> дательный	<i>даю</i>	<i>кому? чему?</i>	<i>к, по</i>
<i>В.п.</i> винительный	<i>вижу</i>	<i>кого? что?</i>	<i>в, во, на, под, про, через, за</i>
<i>Т.п.</i> творительный	<i>горжусь</i>	<i>кем? чем?</i>	<i>с, со, за, под, над, между, перед</i>
<i>П.п.</i> предложный	<i>думаю</i>	<i>о ком? о чём?</i>	<i>о, об, в, на, при</i>

Синтаксическая роль существительного

Имя существительное может быть любым членом предложения:

Подлежащее	Сказуемое	Дополнение	Определение	Обстоятельство
Кто? Что?	Что такое? Кто такой?	Все вопросы косвенных падежей*	Какой? Чей?	Где? Когда? Куда? Откуда? Почему? Зачем? Как?
Мальчик идет в школу. <i>Кто идет в школу?</i>	Он школьник. <i>Он кто такой?</i>	Он поздоровался с учителем. <i>Он поздоровался с кем?</i>	Он получил пятерку с плюсом. <i>Он получил какую пятерку?</i>	Мальчик идет в школу. <i>Мальчик идет куда?</i>

*Спасибо за
внимание!*