

Интегрированный урок

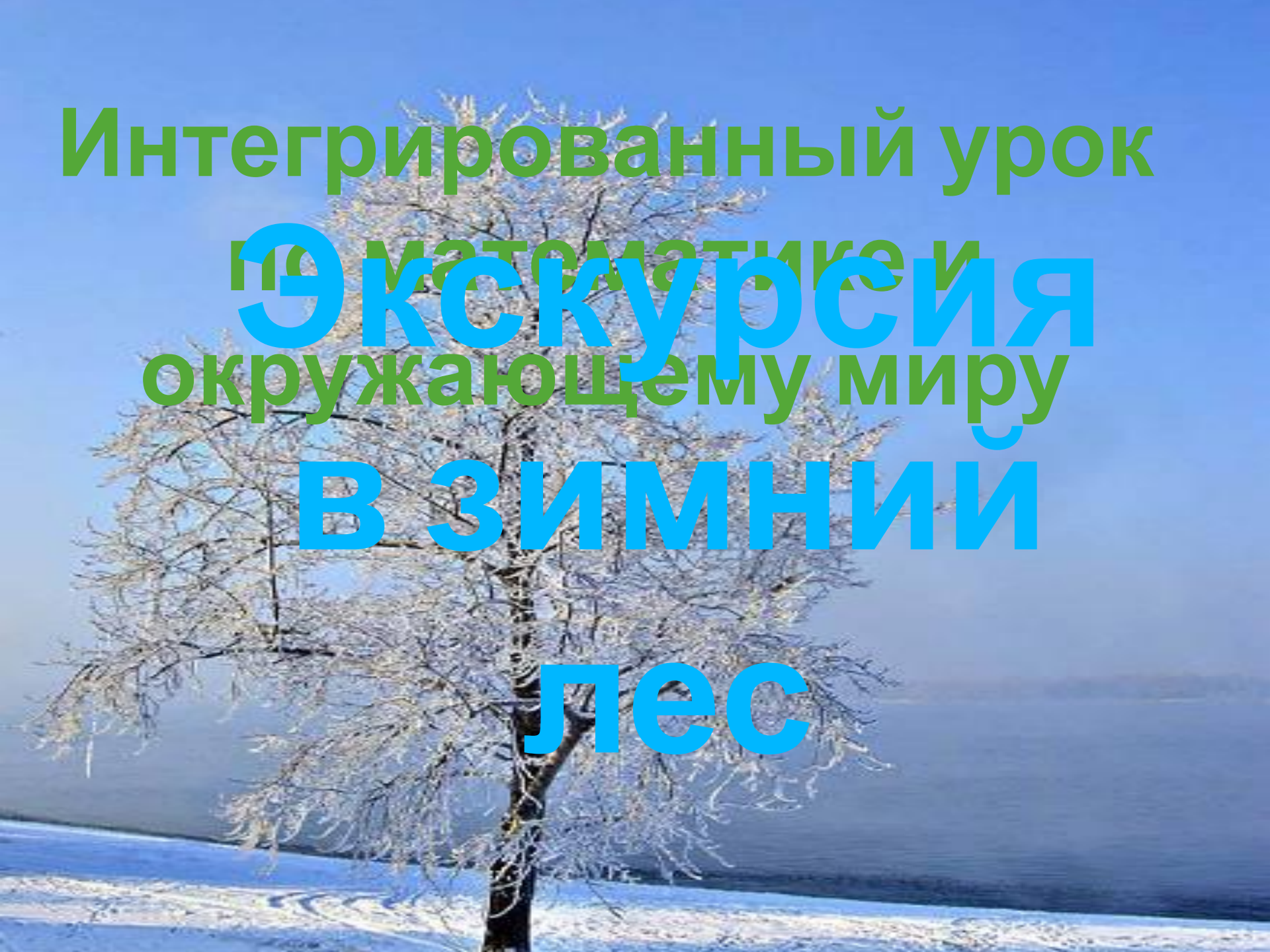
по математике и

Экскурсия

окружающему миру

В ЗИМНИЙ

лес





Чьи следы?



Передние лапы  
задние

- На свободе белка может прожить 3 года, а в неволе- на 9 лет дольше. Сколько лет может прожить белка в неволе?

Решение:

$$3+9=12(\text{лет})$$

Ответ: 12 лет может прожить белка в неволе.





Как называется гнездо белки?

$53+30=?$  А

$16-8=?$  О

$76-6=?$  Й

$100-5=?$  Г

$53+7=?$  Н

Поставь ответы в порядке убывания.

# Проверь себя!

$53+30=83$  А

$16-8=8$  О

$76-6=70$  Й

$100-5=95$  Г

$53+7=60$  Н

95

83

70

60

8

Г

А

Й

Н

О



Чьи  
Передние и  
задние лапы  
зайца



> < =

Сравни выражения.

•  $30+20 \dots 70-10$

•  $25+3 \dots 29-1$

•  $25\text{см} \dots 2\text{дм } 5\text{см}$



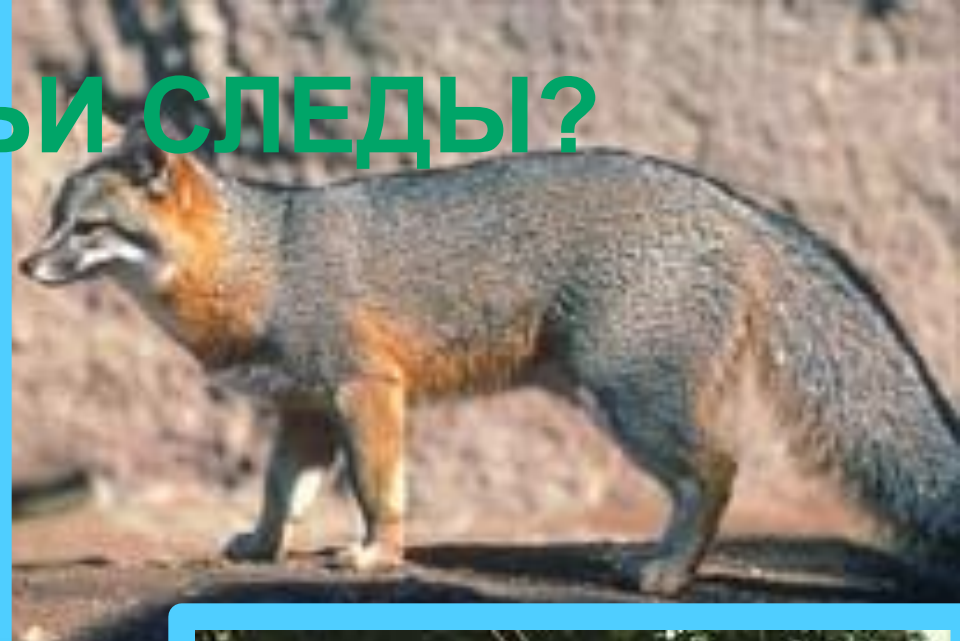
Проверь:

- $30+20 < 70-10$

- $25+3 = 29-1$

- $25\text{см} = 2\text{дм } 5\text{см}$

# УГАДАЙ, ЧЬИ СЛЕДЫ?





Какое из данных математических выражений является уравнением:

Верно!

А

$$94 - 6 = 88$$

В

$$x + 7 = 14$$

С

$$97 > 92 + 3$$

# Физминутка.

*А сейчас все по  
порядку  
Встанем дружно на  
зарядку ...*



# Кого называют «санитарами» леса?

$40+9=? \quad \text{Л}$

$50-4=? \quad \text{О}$

$100-30=? \quad \text{И}$

$51+9=? \quad \text{К}$

$8+6=? \quad \text{В}$

Поставь ответы в порядке возрастания.

# Проверь себя!

$$40+9= 49$$

$$50-4= 46$$

$$100-30 = 70$$

$$51+9= 60$$

$$8+6 = 14$$

14

46

49

60

70

В

О

Л

К

И



# Чьи следы?



**ПЕРЕДНЯЯ И ЗАДНЯЯ ЛАПА МЕДВЕДЯ**



**Выбери знаки  
арифметических  
действий, пропущенные  
в выражении:**

**А**      $\dots$

**В**      $+ \dots$

**С**      $\dots +$

Неверно!



Медведь позвал к себе гостей: зайца, лису, белку.  
В дар ему принесли мёд, малину, морковку. Что  
подарил медведю заяц? мёд- 44 малину-13  
морковку-79

$$25 + 30 - 3 + 7 - 10 - 5 =$$



мёд- 44, малину-13  
морковку-79 .

$$57 - 7 + 10 - 1 - 50 + 4 =$$



мёд- 44 малину-13  
морковку-79



$$30 - 10 + 5 + 5 + 50 - 1 =$$



# Решение геометрической задачи.

- Кормушка имеет прямоугольную форму. Найдите её периметр, если: длина - 20 см, ширина - 30 см.



Выбери  
ответ:



- A** 80 см
- B** 90 см
- C** 100 см

Верно!

# Домашнее задание:

- Стр. 92 № 16, № 21
- Найти следы животных, сфотографировать их и узнать кому они принадлежат.

# Лист самооценки.

<b>1. На уроке я работал</b>	<b>активно</b>	<b>пассивно</b>
2. своей работой на уроке я ...	доволен	не доволен
3. урок для меня показался	коротким	длинным
4. за урок я	устал	не устал
5. мое настроение	стало лучше	стало хуже
6. материал урока мне был	понятен полезен интересен	не понятен бесполезен скучен
7. домашнее задание мне кажется	легким интересным	трудным не интересным



Спасибо



за работу!

Урок

ОКОНЧЕН

