

# Многогранный

мир чувств

Жукова В.И.  
МАОУ СОШ № 25/11

● Г. Таганрог

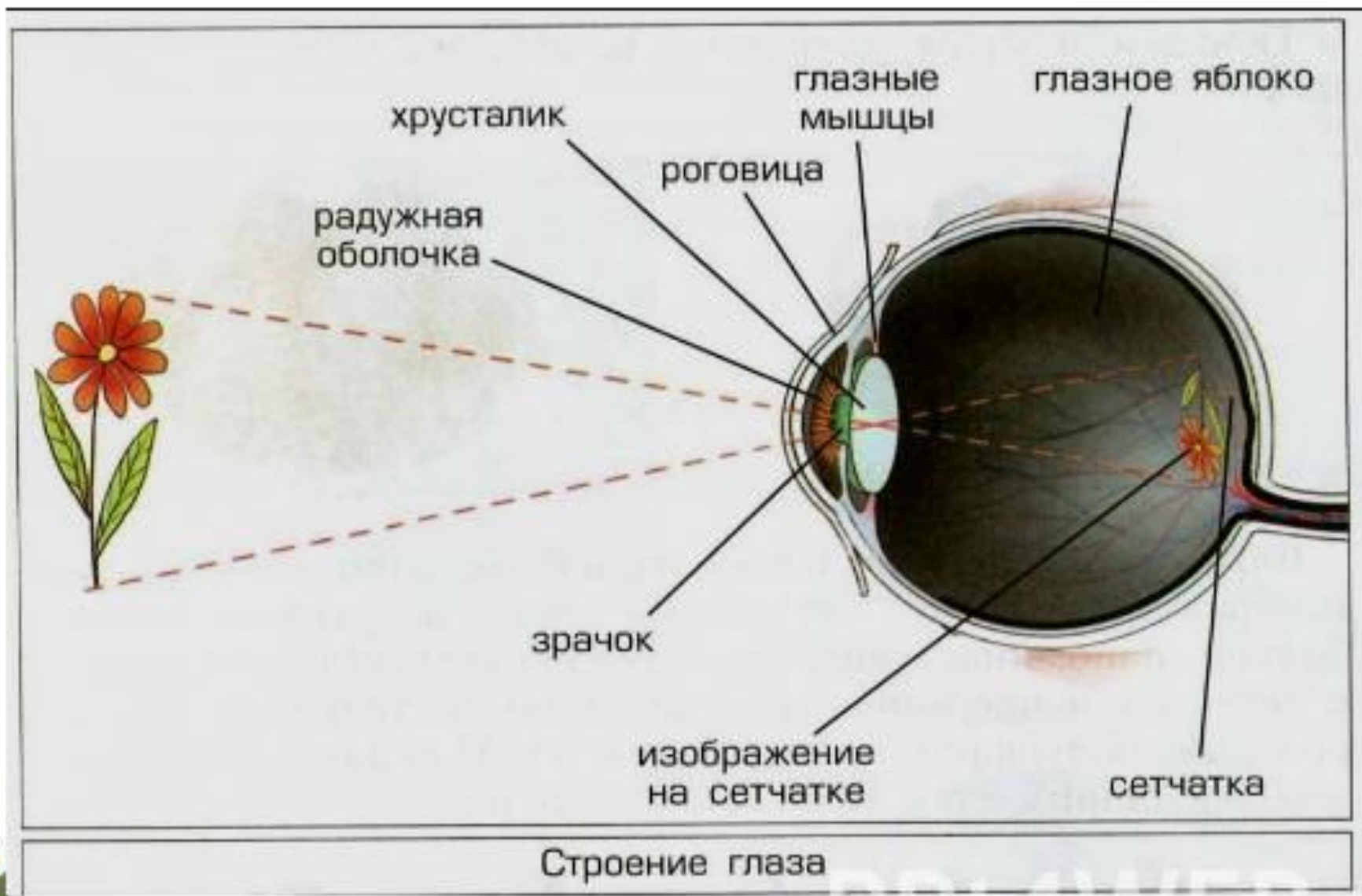
# ПАСПОРТ

- 1. Название органа чувств.
- 2. Как устроен орган.
- 3. Что воспринимает.
- 4. Гигиена.

# Глаза- орган зрения

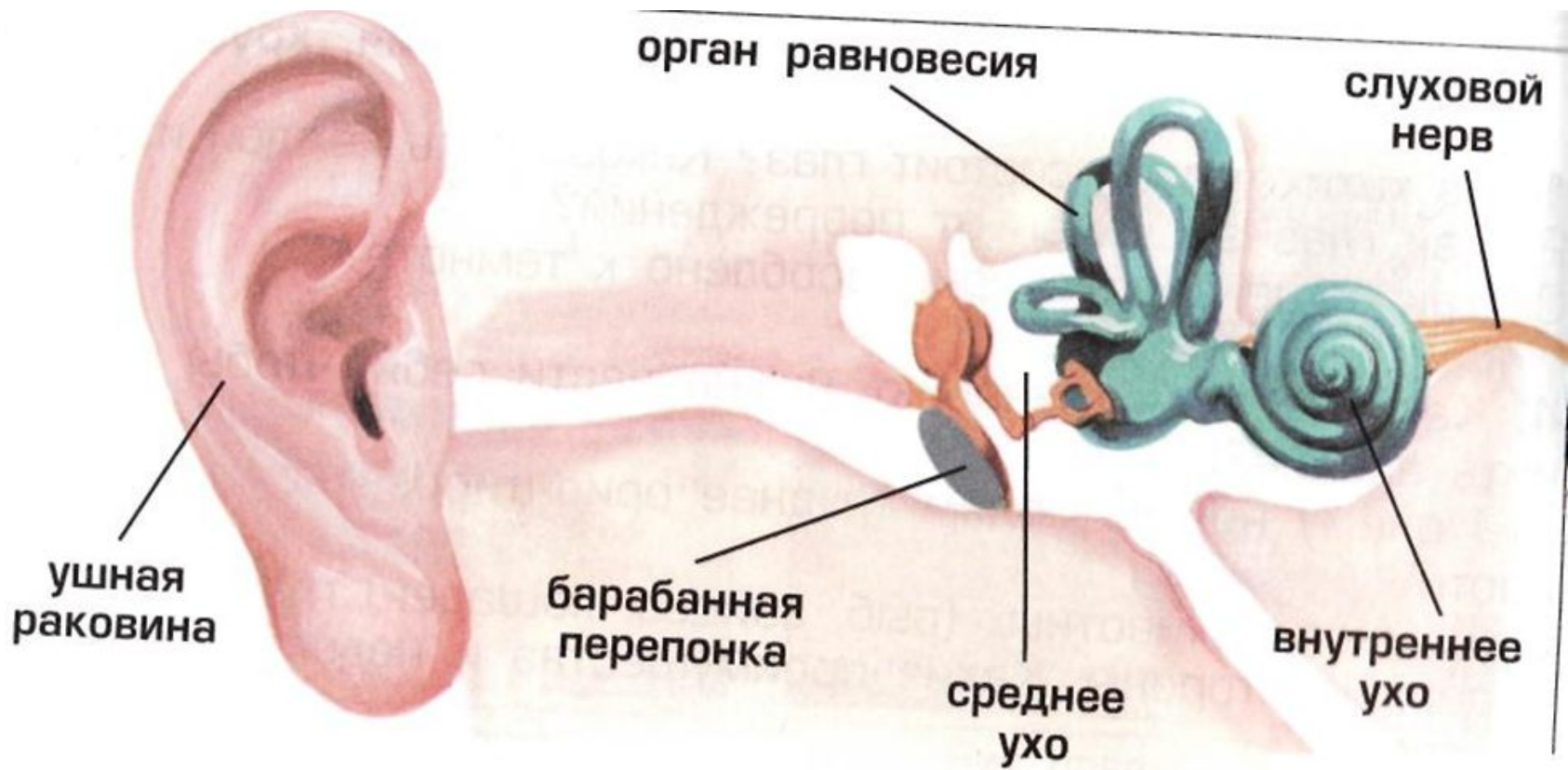


# Глаз – орган зрения



# Ухо-орган слуха





# Язык – орган вкуса







Сладкий



Горький



Кислый



Соленый



# Нос - орган обоняния





Чувствительные  
волоски

Воздух  
проходит  
через нос

# Кожа – орган осязания



**Осязание - ещё одно из наших  
чувств.**

**Прикоснувшись к какому-нибудь  
предмету, мы сразу чувствуем,  
какой он.**



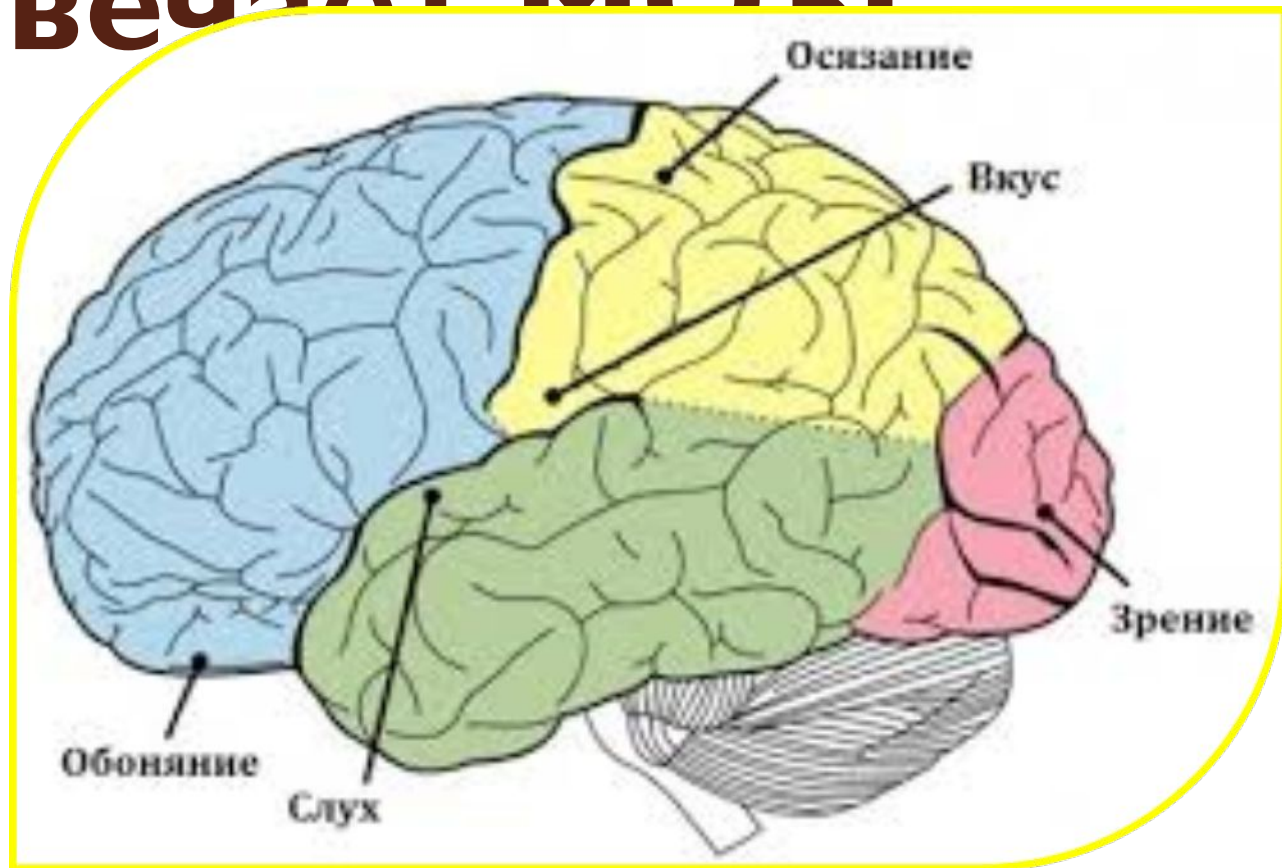


# Шестое чувство – орган равновесия





# За работу всех органов чувств отвечает МОЗГ



## Скажите, какие органы чувства рассказали о том, кто находится в комнате?

- «Серый, маленький, с четырьмя лапками и хвостиком»,- сказало  
\_\_\_\_\_.
- «Мягкий, пушистый, тёплый»,- подсказало  
\_\_\_\_\_.
- «Ласково мурлыкает»,- добавил  
\_\_\_\_\_.
- «Разлил мамины духи»,- наябедничало  
\_\_\_\_\_.
- \_\_\_\_\_ молчал, он знал, что его хозяин кота есть не собирался.



# ТЕСТ (низкий уровень)

|  |  |                                    |
|--|--|------------------------------------|
| <b>1. Органы осязания:</b>   |  |                                    |
| <i>мышцы</i>   | <i>кожа</i>  | <i>носовая полость</i>             |
| <b>2. С его помощью человек может чувствовать свет, определять форму, цвет, размер предметов, их движение:</b> |  |                                    |
| <i>орган зрения</i>  | <i>орган осязания</i>                                      | <i>орган обоняния</i>              |
| <b>3. Позволяют человеку воспринимать речь:</b>  |  |                                    |
| <i>органы зрения</i>   | <i>органы слуха</i>  | <i>органы вкуса</i>                |
| <b>4. Ушные косточки:</b>  |  |                                    |
| <i>защищают барабанную перепонку от повреждений</i>  | <i>усиливают и передают колебания барабанной перепонки</i> | <i>укрепляют органы равновесия</i> |
| <b>5. При насморке человек временно теряет:</b>  |  |                                    |
| <i>дыхание</i>   | <i>осязание</i>  | <i>обоняние</i>                    |
| <b>6. Орган обоняния находится:</b>  |  |                                    |
| <i>на коже</i>   | <i>во рту</i>  | <i>в носовой полости</i>           |
| <b>7. Больше всего чувствительных клеток сконцентрировано:</b>   |  |                                    |
| <i>на спине</i>  | <i>на стопе</i>  | <i>на подушечках пальцев</i>       |
| <b>8. Руководит работой органов чувств:</b>  |  |                                    |
| <i>головной мозг</i>   | <i>спинной мозг</i>  | <i>сердце</i>                      |
| <b>9. К органам чувств не относятся:</b>   |  |                                    |
| <i>кожа</i>  | <i>уши</i>   | <i>мышцы</i>                       |

# ТЕСТ (средний уровень)

|  |  |                                    |
|--|--|------------------------------------|
| <b>1. Первыми получают информацию об окружающем мире:</b>  |  |                                    |
| мозг   | мышцы  | чувствительные клетки              |
| <b>2. Органы осязания:</b>   |  |                                    |
| <i>мышцы</i>   | <i>кожа</i>  | <i>носовая полость</i>             |
| <b>3. С его помощью человек может чувствовать свет, определять форму, цвет, размер предметов, их движение:</b> |  |                                    |
| <i>орган зрения</i>  | <i>орган осязания</i>                                      | <i>орган обоняния</i>              |
| <b>4. Слой нервных клеток на дне глаза, воспринимающий ночью оттенки серого цвета:</b>                         |  |                                    |
| хрусталик  | сетчатка   | роговица                           |
| <b>5. Позволяют человеку воспринимать речь:</b>  |  |                                    |
| <i>органы зрения</i>   | <i>органы слуха</i>  | <i>органы вкуса</i>                |
| <b>6. Ушные косточки:</b>  |  |                                    |
| <i>защищают барабанную перепонку от повреждений</i>  | <i>усиливают и передают колебания барабанной перепонки</i> | <i>укрепляют органы равновесия</i> |
| <b>7. При насморке человек временно теряет:</b>  |  |                                    |
| <i>дыхание</i>   | <i>осязание</i>  | <i>обоняние</i>                    |
| <b>8. Орган обоняния находится:</b>  |  |                                    |
| <i>на коже</i>   | <i>во рту</i>  | <i>в носовой полости</i>           |
| <b>9. Больше всего чувствительных клеток сконцентрировано:</b>   |  |                                    |
| на спине   | на стопе   | на подушечках пальцев              |
| <b>10. Руководит работой органов чувств:</b>   |  |                                    |
| <i>головной мозг</i>   | <i>спинной мозг</i>  | <i>сердце</i>                      |
| <b>11. С помощью какого органа человек получает самое большое количество сведений об окружающем мире?</b>      |  |                                    |
| глаза  | уши  | язык                               |



# ТЕСТ (высокий уровень)

|  |  |                                    |
|--|--|------------------------------------|
| <b>1. Органы осязания:</b>   |  |                                    |
| <i>мышцы</i>   | <i>кожа</i>  | <i>носовая полость</i>             |
| <b>2. С его помощью человек может чувствовать свет, определять форму, цвет, размер предметов, их движение:</b> |  |                                    |
| <i>орган зрения</i>  | <i>орган осязания</i>                                      | <i>орган обоняния</i>              |
| <b>3. К органам чувств не относятся:</b>   |  |                                    |
| <i>кожа</i>  | <i>уши</i>   | <i>мышцы</i>                       |
| <b>4. Первыми получают информацию об окружающем мире:</b>  |  |                                    |
| <i>мозг</i>  | <i>мышцы</i>   | <i>чувствительные клетки</i>       |
| <b>5. С помощью какого органа человек получает самое большое количество сведений об окружающем мире?</b>       |  |                                    |
| <i>глаза</i>   | <i>уши</i>   | <i>язык</i>                        |
| <b>6. Снабжают органы человека строительным материалом и энергией:</b>   |  |                                    |
| <i>органы выделения</i>  | <i>органы чувств</i>                                       | <i>органы пищеварения</i>          |
| <b>7. Слой нервных клеток на дне глаза, воспринимающий ночью оттенки серого цвета:</b>                         |  |                                    |
| <i>хрусталик</i>   | <i>сетчатка</i>  | <i>роговица</i>                    |
| <b>8. Позволяют человеку воспринимать речь:</b>  |  |                                    |
| <i>органы зрения</i>   | <i>органы слуха</i>  | <i>органы вкуса</i>                |
| <b>9. Ушные косточки:</b>  |  |                                    |
| <i>защищают барабанную перепонку от повреждений</i>  | <i>усиливают и передают колебания барабанной перепонки</i> | <i>укрепляют органы равновесия</i> |
| <b>10. При насморке человек временно теряет:</b>   |  |                                    |
| <i>дыхание</i>   | <i>осязание</i>  | <i>обоняние</i>                    |
| <b>11. Орган обоняния находится:</b>   |  |                                    |
| <i>на коже</i>   | <i>во рту</i>  | <i>в носовой полости</i>           |
| <b>12. Больше всего чувствительных клеток сконцентрировано:</b>  |  |                                    |
| <i>на спине</i>  | <i>на стопе</i>  | <i>на подушечках пальцев</i>       |
| <b>13. Руководит работой органов чувств:</b>   |  |                                    |
| <i>головной мозг</i>   | <i>спинной мозг</i>  | <i>сердце</i>                      |

**СПАСИБО  
ЗА УРОК!**

