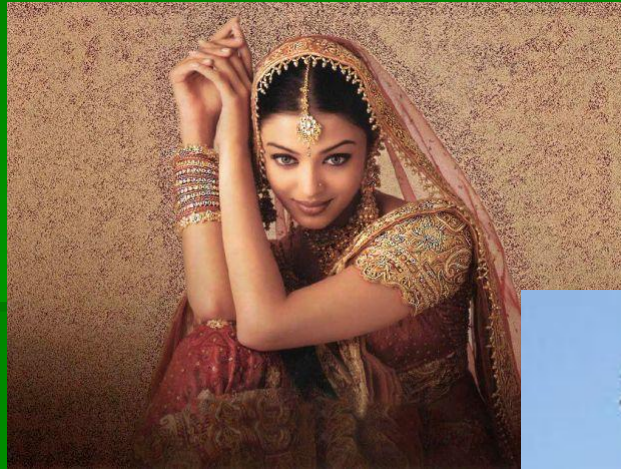


Искусство приготовления чая



Чай





заварка



вода





«Свежий чай подобен бальзаму, а чай, оставленный на ночь, подобен змее».

Противопоказания

- *при обострении язвы желудка*
- *при гипертонии*
- *при любых заболеваниях, сопровождающихся высокой температурой*
- *при обострении заболеваний почек*

Вывод

Вкус и польза чая зависят от соблюдения некоторых условий его приготовления:

- **выбора заварки;**
- **использования чистой воды;**
- **чайной утвари;**
- **процедуры заваривания и времени приготовления;**
- **состояния здоровья .**

Спасибо за внимание