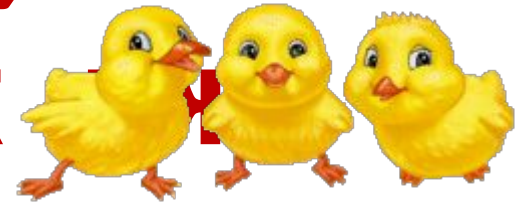




Хьэрфхэр зыдогъэцыху



Макъ [дж], хьэрфхэу Дж



Егъэджак1уэ:Къэсмokъуэ Л.М.
ипхъу



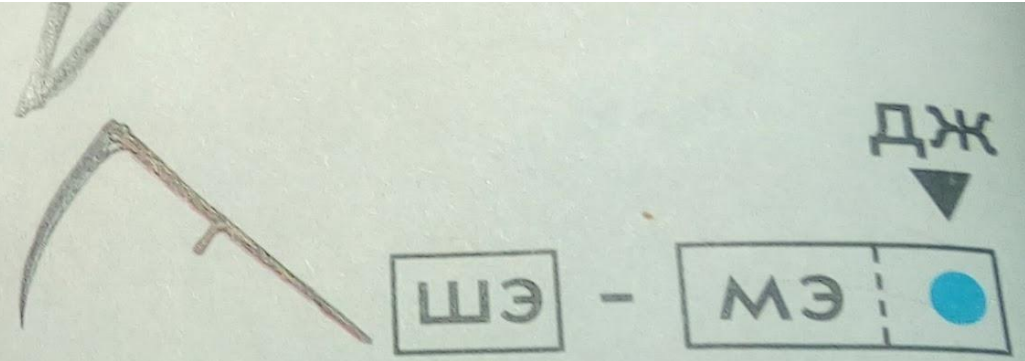
Джэрмэншык къуах



Макъ [дж], хьэрф Дж, дж

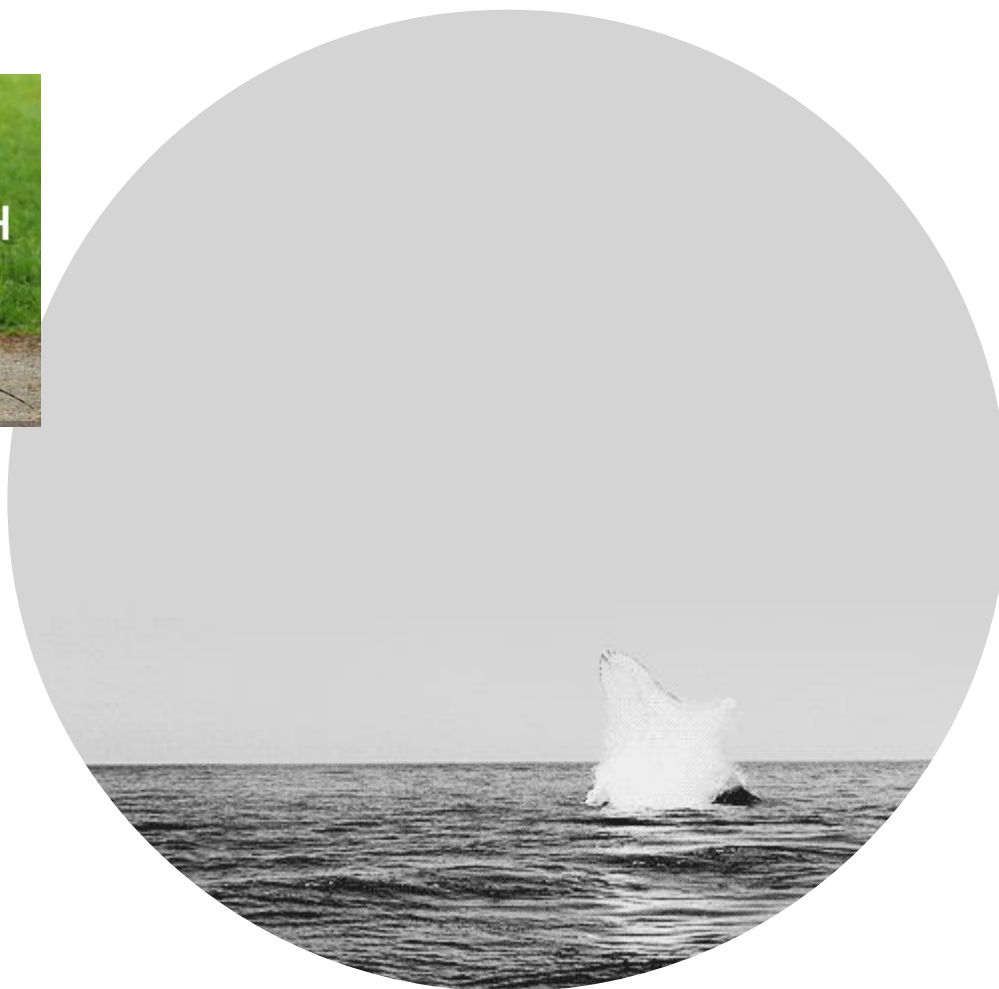
Дж Дж

Дж дж



ж	жь	з	д	б	г	гу	в	дж
ш	щ	с	т	п	к	ку	ф	

Макъ [дж] зыхэт псалъэ къэгупсысын



джа

джы

едж

джэ

уд

дже

ж

джи

ид

адж

ж

ДЖЭДЫГУ



ДЖЭД

**Шэ-
мэдж**



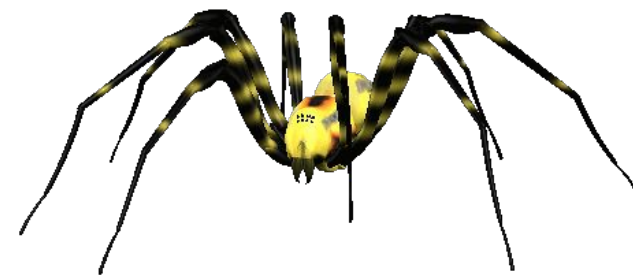
Джэш



Джан:

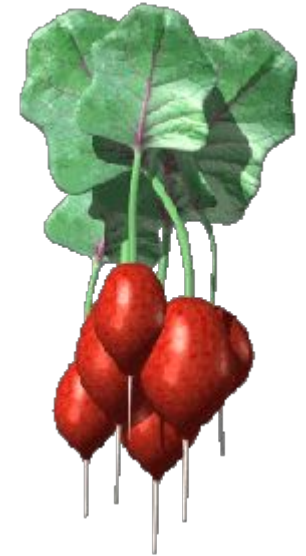


бэдж





**Ба-лы-
джэ**



Джэдэц



Джэду



Джэш





ДЖЕЙ

ДЖЫДЭ



ДЖЫ-ра-фи-

НЭ



Дадэ.

Дадэ **джэдыгу** дахэ илэц.



Ар хуабэц.

Дадэ **джыди** илэц. Ар жанц.

Дадэ и шэмэ**джри** жанц.

Дадэ лэжьэрейц.



Зыгъэпсэхугъуэ дакъыкъэ.

Джэду цык1ур къэушаш,

Абы ф1ыуэ зишэщ1аш.

Къэуша щхъэк1э

жейбашхъуэнэщ.

И нэ цык1ухэр зэтеп1аш.

И жейбашхъуэр трихуну



Бзэм зезыгъэужь

- Къуажыхьхэр къафщцэ.
- Зы чей цыкӀу махъсымэ лэужьыгъуитӀ итц.
- Уеплъмэ гъуджэ, уеджэмэ дэгу.



Нысаццэбэм бын яхехри ехь.

(Бгъэм джэджьей ехь)



Кроссвордыр щыжын

- Агтэ, цыктухэ, кыктылтыктуэ лэжыгыэр ар кроссвордыр щыжынырщ.
- **Къехыу:** 1. тупэхэр, дзэхэр хъэуам пэрыуэгъу яхуэхъуу жьэм кыжьэдэки макъхэр. 2. Макъ пыттахэр кыщыхъу щыптэ. 4. Адыгэбзэм и хэрф псори кызэщтызыубыдэ.
- **Ектуэктыу:** 3. Хъэуам пэрыуэгъу хуэмыхъуу жьэм кыжьэдэки макъхэр.
- 5. Псалтэм кыщыктуэ пычыгъуэхэм зыр нэхъ хэкъузауэ къэпсэлыныгыэ
- **Жэуапхэр:**
- 1. дэкуашэ, 2. тэмакыщтыэ, 3. макъзешэ, 4. алфавит, 5. ударенэ

Нэщэнэхэр

- Джэдум и щыбыр мафлэм хуигъазэмэ, уае хъунуц, жалэрт.
- Джэдум лъакъуэ ижъкIэ зитхьэщIмэ, уэфI хъунуц, лъа къуэ сэмэгукIэ зитхьэщIмэ, уэлбанэ хъунуц, жалэрт.
- Джэдур жыхапхъэм епIэстхъэмэ, хьэщIэ къэкIуэнуц, жалэрт.



Джэдум уи гъуэгу зэпиупщыну фыкъым, жалэрт.



Нэщэнэхэр

- Джэдыклэр абгъуэм цыхухъум къримэ, апхуэдэр къруртым щлалъхьэрт.
- Джэдыкламплэ бгъэсмэ, уи джэд клэцыжкъым, жалэрт.
- Джэдыклэ пщыхьэплэу плъагъумэ, уае къос, жалэрт.
- Джэдым щыщу щхьэлъэныкъуэ пэльытэр и нэгэгъурц.
- Джэдынэ зышхыр мастэнэклэ лэзэ мэхъу, жалэрт.





Тушцыцэхэ!!!

