



5



7



3



«Нахождение части числа»

Урок математики в 4 классе.



5



7



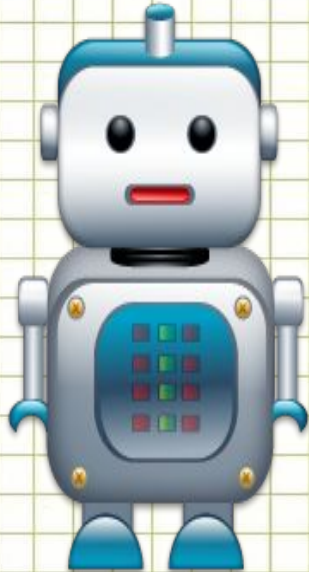
3



Устная работа

Отгадайте ребус

1



” И

дробь



Расставить в порядке возрастания

$\frac{4}{4}$	$\frac{4}{8}$	$\frac{4}{5}$	$\frac{4}{7}$	$\frac{4}{12}$
О	И	Л	С	Ч

5



7



3



Расставить в порядке убывания

С $40 - 8) : 4) \cdot 3) : 6 = 4$

Ь $7 + 42) : 7) \cdot 3) - 8 = 13$

Т $23 + 25) : 6) \cdot 9) - 26 = 46$

А $56 : 8) + 13) : 4) \cdot 8 = 40$

Ч $75 - 12) : 9) \cdot 5) + 7 = 42$



5



7



3





Дать определение этим понятиям.

ДРОБИ

ЧАСТЬ

ЧИСЛО

5



7



3





Устный счёт

1. Продолжить ряд :

$1/40$ $3/37$ $5/34$ $7/31$ $9/28$ $11/25$

2. Сколько в данном числе десятков? Полных десятков? Сколько тысяч? Полных тысяч?

2 040 680

Найти $1/2$ этого число.

3. Вите 9 лет, это $1/8$ дедушкиных лет.
Сколько лет дедушке?

5



7



3





Постановка темы урока.

1. Туристы должны за день пройти 20 км. Они прошли уже $\frac{1}{4}$ всего пути. Найти пройденный путь.

2. Туристы должны за день пройти 20 км. Они прошли уже $\frac{3}{4}$ всего пути. Найти пройденный путь.

Сравнить задачи. Похожи они?

Что в задачах одинаковое, а что разное?

Что надо найти в первой задаче, а что во второй?

Задачи какого вида мы решали?

5



7



3





5



7



3



Тема урока.

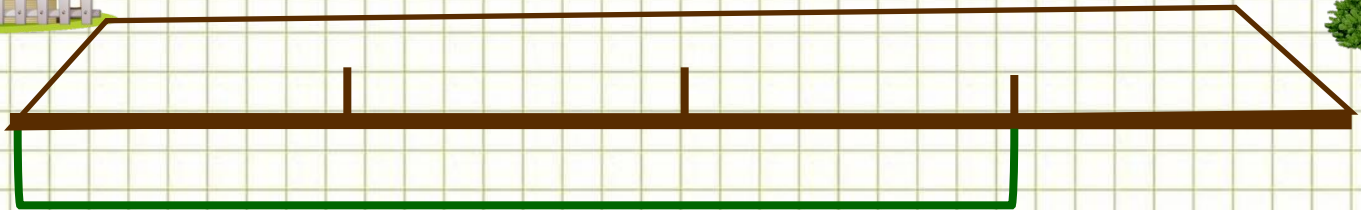


Решить задачу

Туристы должны за день
пройти 20 км. Они прошли уже
 $\frac{3}{4}$ всего пути.
Найти пройденный путь.



20 км



$$\frac{3}{4} - ? \text{ км}$$

$$20 : 4 \cdot 3 = 15 \text{ (км)}$$

Ответ: 15 км туристы уже
прошли.





5



7



3



Вывод.

Чтобы найти часть числа,
нужно число разделить на
знаменатель и умножить на
числитель.

$\frac{4}{6}$ от числа

$$24 : 6 \cdot 4 = 16$$



5



7



3



Работа по учебнику Урок 29.





5



7



3

