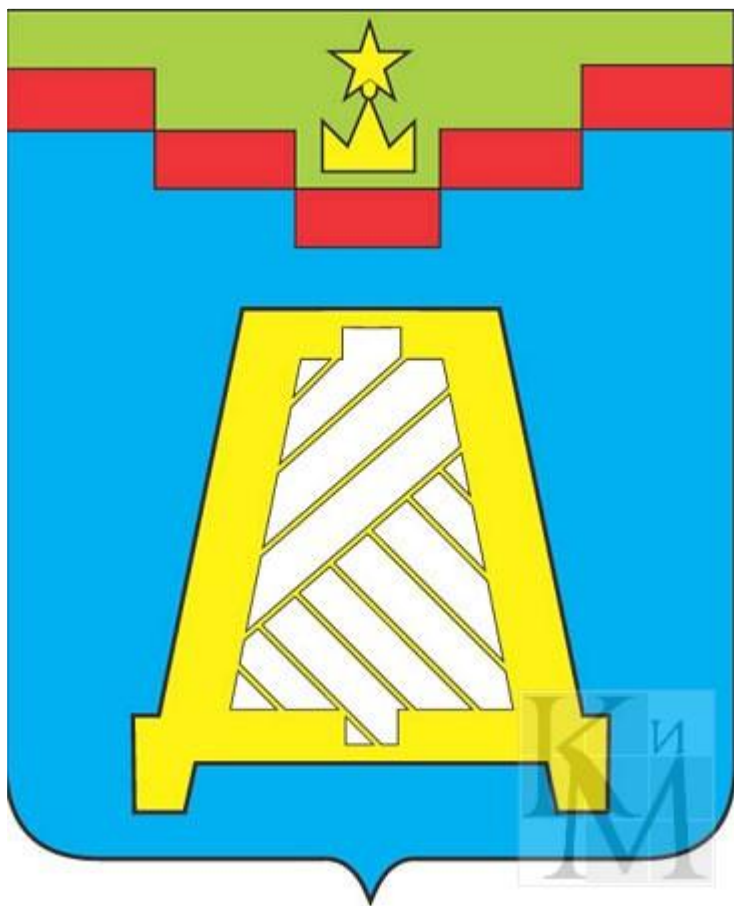


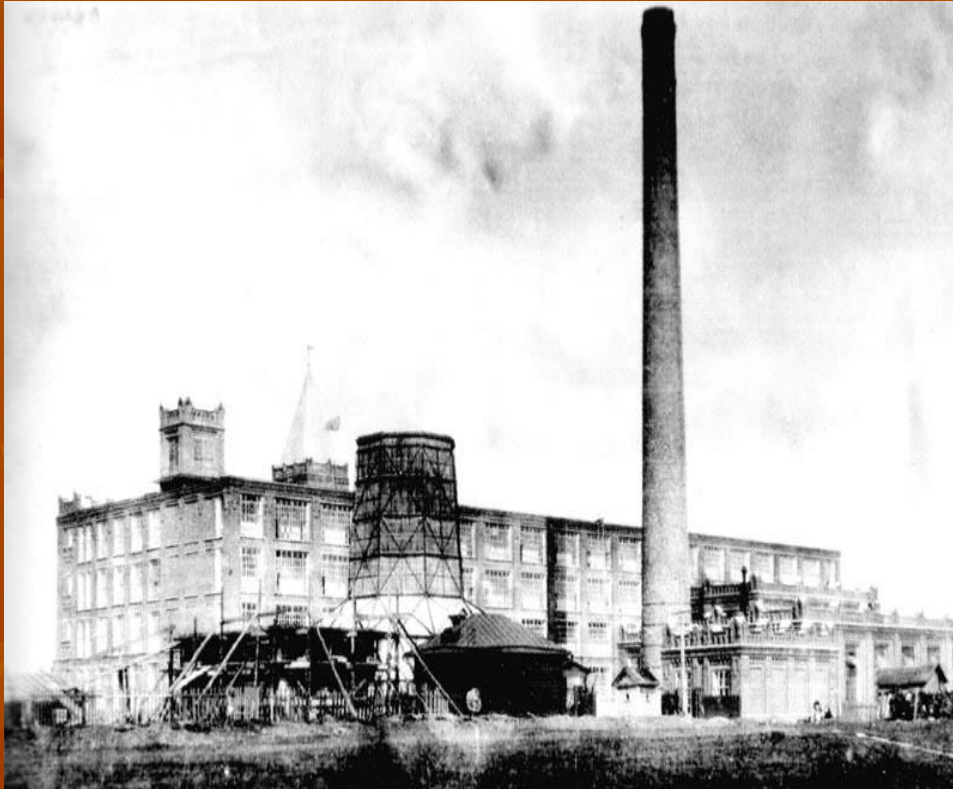
ПРОЕКТ
«Родной город!»
Мой город – Дедовск
Истринского района
Московской области

Авторы герба Юрий и Константин Моченовы.

В лазуревом щите стилизованная серебряная бобина с золотыми нитями, окаймленная золотом в виде литеры Д. В зеленой главе, пересеченной нисходящими червлеными брусками, золотая стилизованная кремлевская башня.

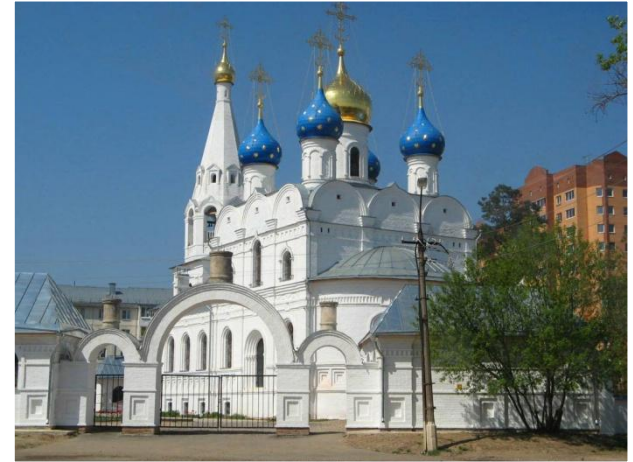


Прядильно-ткацкая фабрика.



- В 1913 году фабрика была построена - прядильная часть (трехэтажная) и ткацкая часть. 26 ноября 1913 г. Дедовская мануфактура дала первую продукцию. Уже до революции здесь выпускались ткани: миткаль, батист, кисея, вуаль, креп и др. Из всех фабрик Московской губернии Дедовская мануфактура считалась самой современной по техническому оснащению.

**С 2000 по 2005 год в Дедовске построили церковь
Георгия Победоносца.**



Такое посвящение храма, конечно, глубоко символично и напоминает о славном рубеже обороны. Нижний предел храма посвящен благоверному царевичу Алексею - сыну императора Николая II, мученически погибшему вместе с отцом в 1918 г.

Физкультурно-оздоровительный комплекс и бассейн.



С 1956 года в Дедовске работает дом культуры (с 2010 года — МУ культуры «Дедовский культурно-досуговый комплекс»), существует картинный вернисаж.



Казарма для рабочих фабрики.

В 1913 г. Построены две огромные четырехэтажные кирпичные казармы для семейных рабочих, насчитывавшие 536 комнат (по 67 комнат площадью 14 кв.м на каждом этаже одной казармы). Позже часто подчеркивалось, что некоторые семьи до революции делили комнату пополам.



Завод керамической плитки «Сокол».

- В послевоенные годы большое хозяйственное значение приобрел Гучковский керамический завод (бывший завод в Талице). В 1950 г. он освоил производство облицовочной керамики, которой отделаны некоторые высотные здания Москвы и станции метро.





Хлебозавод «ЗАО "Дедовский хлеб"»

История Дедовского хлебозавода началась в 1970 году, когда было построено предприятие, производительностью 60-65 тонн хлеба в сутки.

Российский государственный социальный университет Филиал в г. Дедовск



**Дедовская городская больница основана в
1914 году, как лечебница для рабочих
прядельно-ткацкой фабрики.**





**Монумент павшим в Великой
Отечественной войне.**

Де́довск — железнодорожная станция Рижского направления Московской железной дороги в городе Де́довске Московской области.

