



МКОУ Шубенская СОШ

Проект по изобразительному искусству:  
«Образы идеальных сказочных героинь»

Работу выполнила:  
ученица 3-го класса  
Харченко Кристина

2014





# Цель проекта:

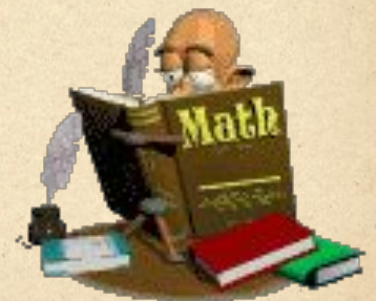
**Выяснить, каковы образы идеальных сказочных героинь.**





## План проекта:

- 1) Кто такие идеальные сказочные героини.
- 2) Откуда появились идеальные сказочные героини .
- 3) Как изображают идеальных героинь в сказках ( цвет, характер, одежда).
- 4) Этимология имен сказочных героинь.
- 5) Как изображают идеальных героинь художники.
- 6) Для чего нужны идеальные героини.





# Кто такая идеальная героиня?

Главной героиней сказки обычно была девушка.

Ради нее, самой красивой, самой нежной и любимой, герой совершал отважные подвиги.

Мáрья Морéвна — прекрасная королева из русских народных сказок. Тот же женский образ выступает под именем Марьи-царевны, Василисы Премудрой, Елены Прекрасной.

По одним толкованиям, Моревна — от слова «мор» — смерть, мороз; по другим, образ «степной богатырши» или «царь-девицы».





# Образы идеальных сказочных героинь.





# Появление идеальных сказочных героинь.

Среди женских сказочных образов особенно выдающимся является тип Чудесной невесты. Она отличается умом и особой женской хитростью, владеет волшебными предметами или умеет пользоваться чудесными силами.

Всем нам известны героини, соответствующие этому типу: Василиса Прекрасная, Василиса Премудрая и Царевна-Лягушка.





## Этимология имен сказочных героинь.

В зависимости от того, кем является та или иная героиня, меняется и форма ее имени. Так, подлежит изменению имя Елена (греч. «светлая»): Елена Прекрасная, если речь идет о красавице-царевне, Аленушка, если крестьянская девочка. Изменяется и имя Марья (евр. «горечь»): Марья-Моревна, если смелая дева-воин, Марья-царевна, если царская дочь, Марьюшка, или просто Машенька, если крестьянская девочка.

Имя Василиса (греч. «царская») также имеет свои формы: Василиса, если мудрая дева, Василисушка, если девочка - сиротка. Часто главное качество героини (внешнее и внутреннее) определяют постоянные эпитеты: к Елене и Анастасии обычно прикрепляется эпитет Прекрасная, к Василисе - Премудрая. Прекрасной (Красой), а иногда Премудрой называется Марья, но очень редко.

Этимология многих сказочных женских имен восходит к глубокой древности, к тому времени, когда прозвища, которые получали люди, соответствовали каким-нибудь особенностям характера, внешнего облика или рода занятий, позволяющим выделить некие отличительные черты, например: Богатырка Синеглазка, Настасья - золотая коса, Василиса Премудрая, Елена Прекрасная, Крошечка-Хаврошечка.


В имени фиксируется семейное положение персонажа (Солнцева сестра, Падчерица) его сословный статус (Марья-Царевна, Кисет-Королевна), его духовные (Василиса Премудрая) и внешние качества (Красота Ненаглядная, Елена Прекрасная, Замарашка).

Некоторые из женских персонажей могут принимать внешне безобразный вид, превратившись в животное, окаменев, почернев, став жертвой козней сказочного злодея, (например, в сказках «Царевна-лягушка»). Но неприглядный внешний облик - контрастирующая оболочка необычайной внутренней красоты, душевной силы, благородства. Это обнаруживается при испытании героини в дальнейшем.





## Качества идеальной сказочной героини:

- 
- ✓ Красота.
  - ✓ Скромность.
  - ✓ Терпение.
  - ✓ Стойкость.
  - ✓ Верность.
  - ✓ Доброта.
  - ✓ Заботливость.
  - ✓ Умелость.
  - ✓ Чувство собственного достоинства.



# Как изображаются идеальные героини в сказках.

□ Важную роль играла одежда: головной убор - кокошник или платок, сарафан.

Одежда многое рассказывала о своей хозяйке: О ее мастерстве, вкусе, скромности. Героиня сама принимала участие в изготовлении своего костюма.





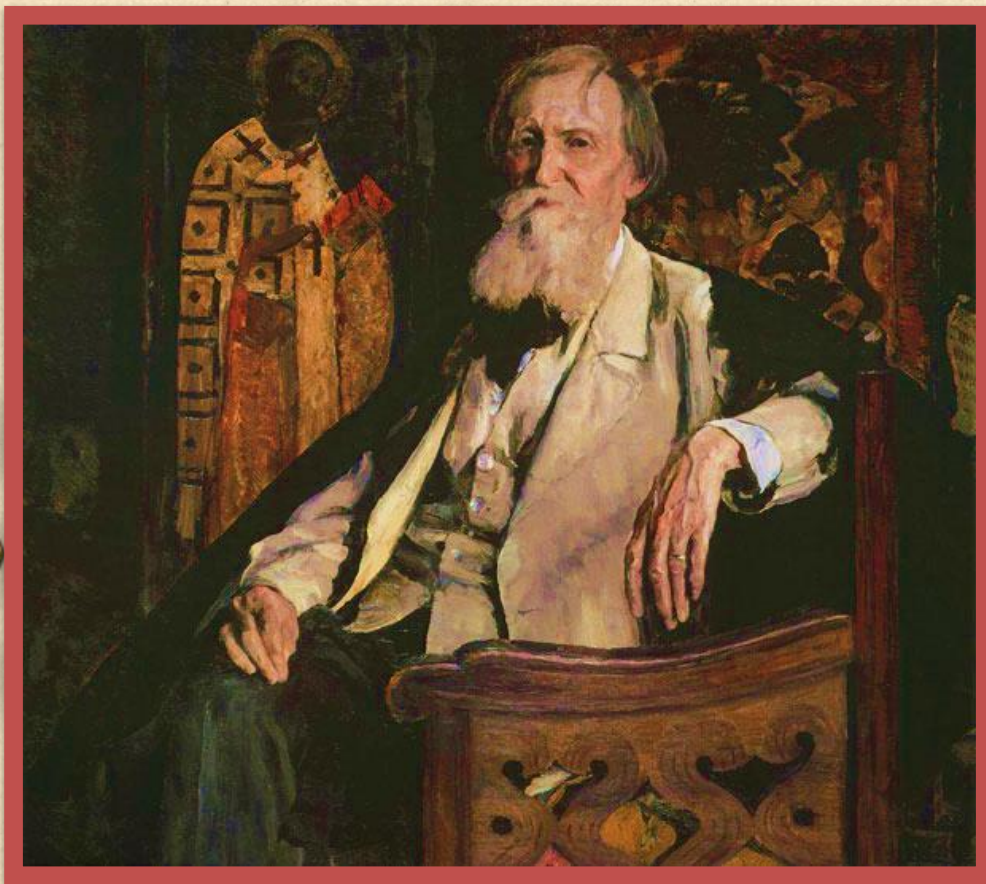
## Как изображают идеальных героинь художники.

Большие живописцы тоже не обошли сказочных героев. Вспомним В. Васнецова и И. Билибина, творчество которых пронизывает образность сказки. Иллюстраторы книг, рисуя сказочных персонажей, волшебные предметы и сказочные царства, подарили нам целый удивительный мир зримых образов, помогающих нашему воображению, воспитывающих наш художественный вкус.

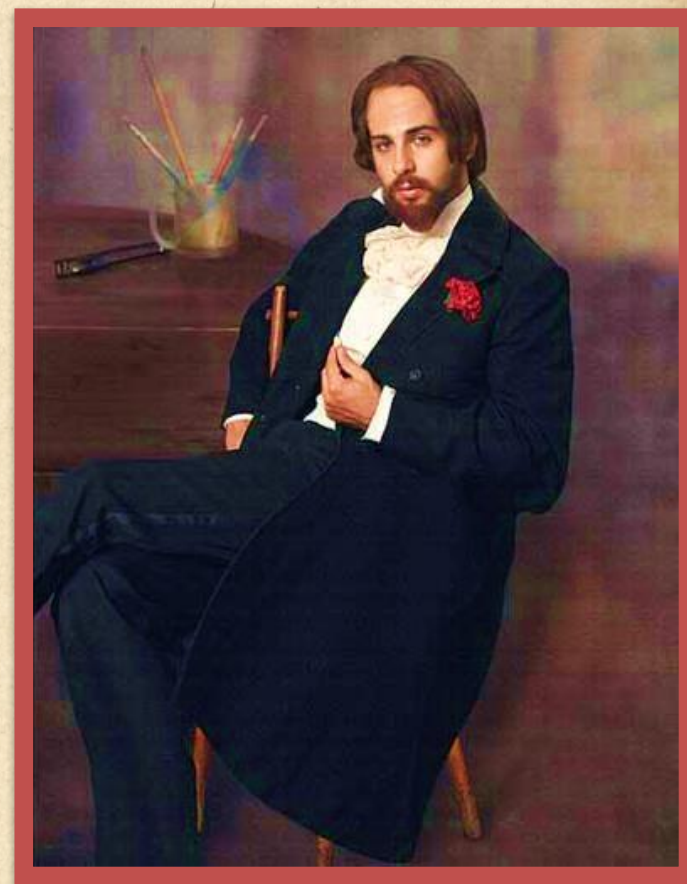
Сказочные персонажи запечатлены в камне, мраморе, деревянных барельефах.



**Художники – иллюстраторы сказок.**



**Васнецов В.М.**



**Билибин И.Я.**



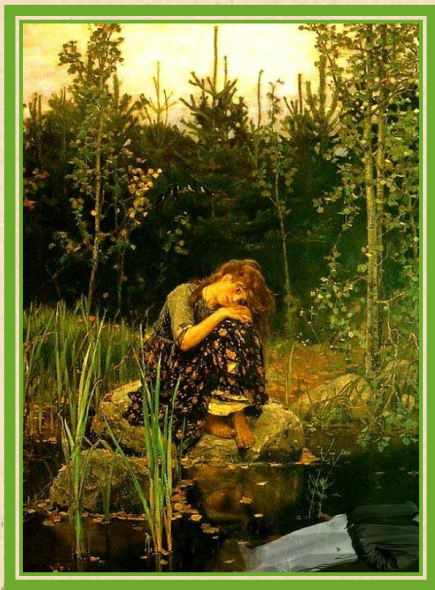
# Иллюстрации Васнецова В.М.



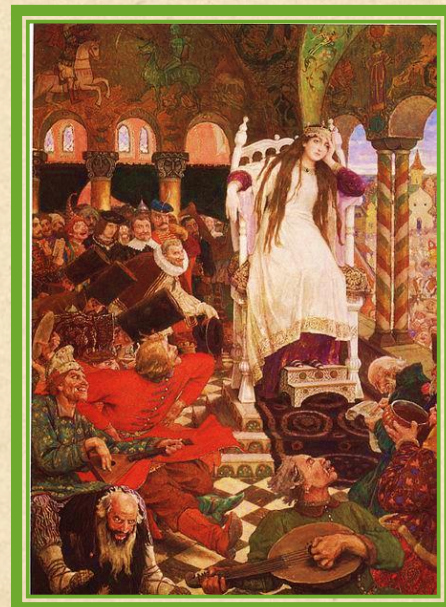
«Царевна – лягушка»



«Три царевны подземного царства»



«Аленушка»



«Царевна-Несмеяна»



# Иллюстрации Билибина И.Я.



«Аленушка и братец  
Иванушка»



«Василиса-Прекрасная»



## Вывод:

Идеальная героиня является отражением светлой стороны, олицетворением добра и мира, но в то же время во многих сюжетах она приходится дочерью врагу главного героя сказки.

Добрый герой русских народных сказок проходит суровые испытания и разгадывает сложные загадки, а идеальная героиня помогает ему с выполнением этих заданий.





## Список литературы.

<http://pedsovet.su>

<http://www.vantit.ru/nasledie-afanaseva/637-osobennosti-zhenskih-obrazov.html>

**Изобразительное искусство:учебник:3  
кл/И.Э.Кашекова, А.Л.Кашеков.-2-  
еизд.-М:Академ/Учебник,2014.112с.: цв.  
ил.**