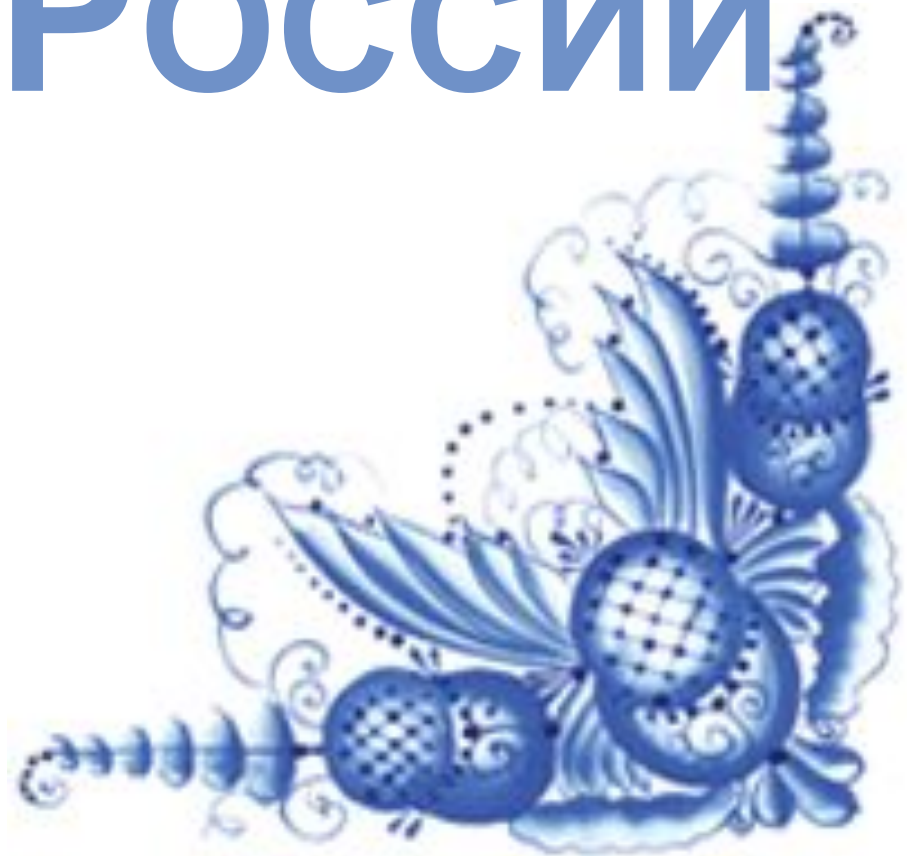




СИНЬ РОССИИ

ГЖЕЛЬ





Экскурсия



Выставка



Мастерская



Игровая



Город Гжель расположен недалеко от Москвы.
Пришло это название из седой старины от слова
«жечь, обжигать».





В 1818 году по приказу Петра I была открыта фабрика по производству майоликовой посуды.





Формовочный цех.





Здесь фарфоровую массу (шликер)
заливают в гипсовые формы.





Литейщица, вынув влажное изделие из формы, делает резной узор от руки.





Цех оправки
Каждое изделие оправляют, подрезая литьевые
швы и замывая губкой.





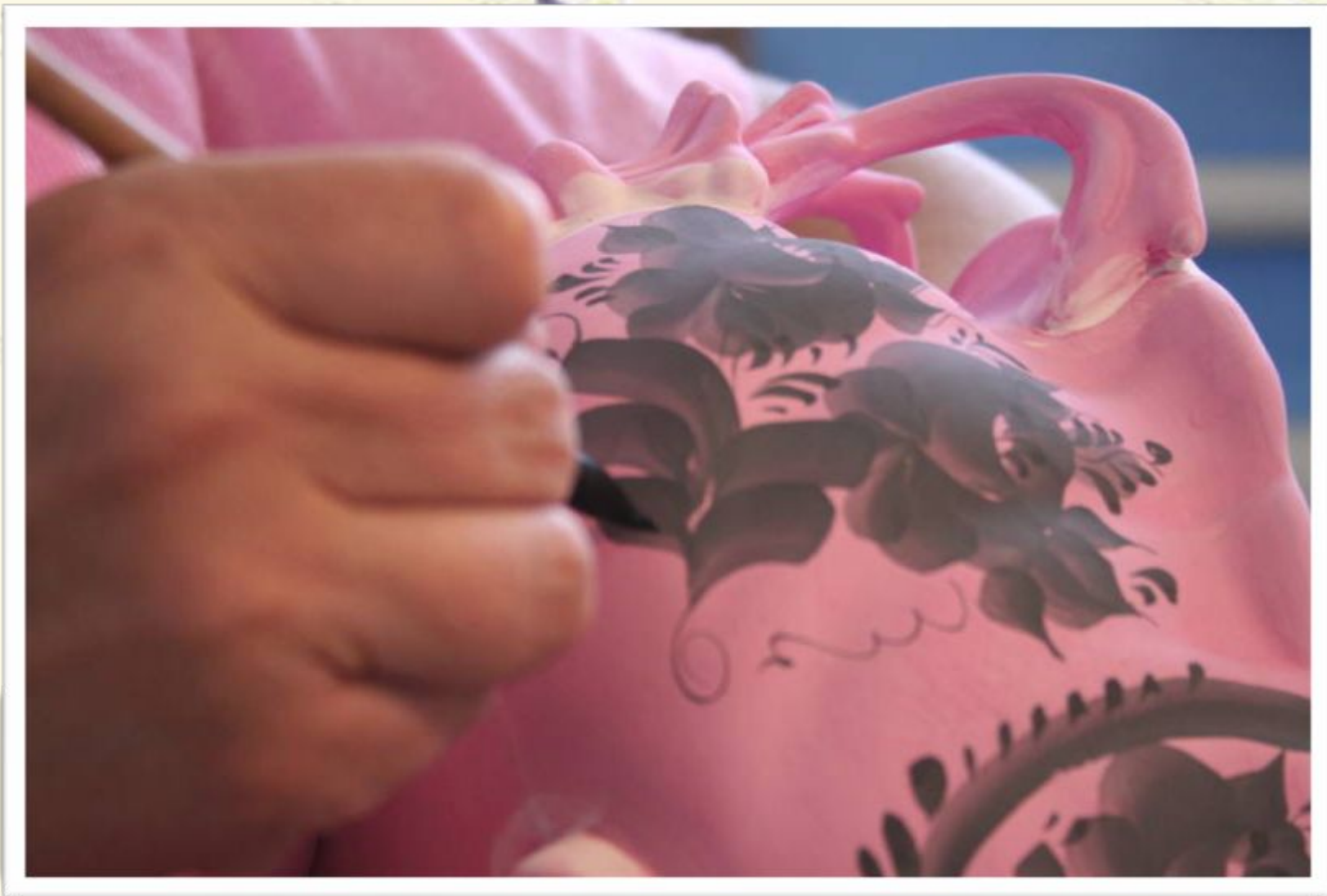
Цех художественной росписи





Цех художественной росписи
Рабочее место мастера.





Каждое изделие мастер расписывает
вручную.





Исполнитель росписи ставит свою
подпись на каждом изделии.





Завершается процесс изготовления
гжельской майолики обжигом. $T = 1350 \text{ }^{\circ}\text{C}$.





Белый чайничек из Гжели вам
запомнится навек.
Неужели – неужели это сделал
человек?!





Вазы





Кувшины и кvasники





Кумган – сосуд для
напитков.





Маслѐнки и сахарницы





Супницы



Салатницы





Набор для специй и салфетница



У каждого художника есть свой узор любимый,
И в каждом отражается сторонка родимая.





Её трава
шелковая,
Её цветы
весенние



И мастерство
волшебное
Достойно
воссоздания





Настольные
лампы,
подсвечники, часы





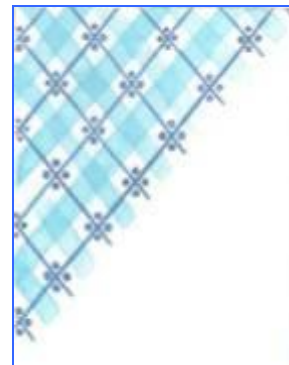
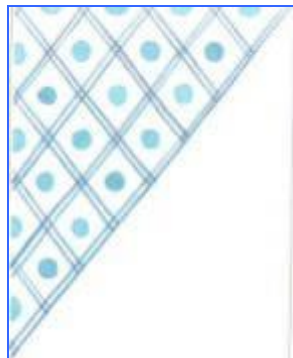
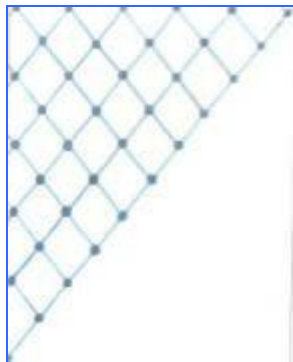
Животные и птицы
Невиданной красоты.



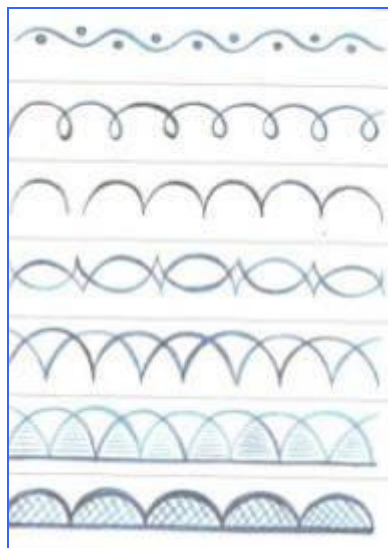


Элементы росписи

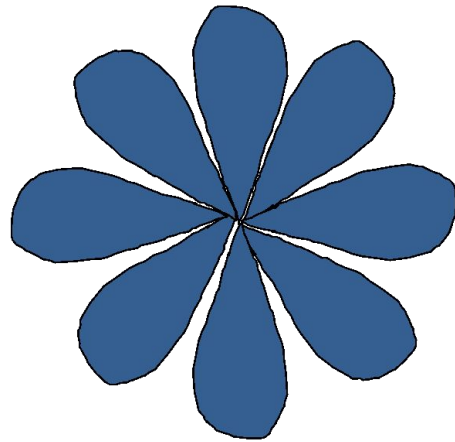
линии и точки



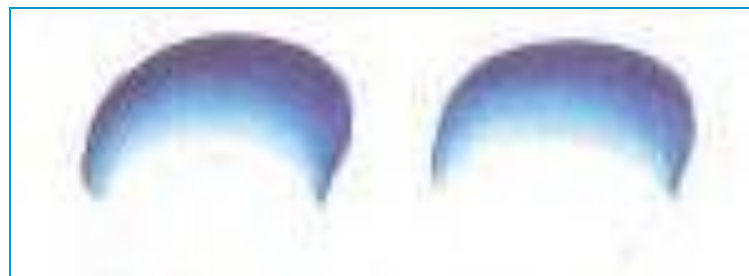
бордюры



«Капельки»



Агашка – гжельская роза



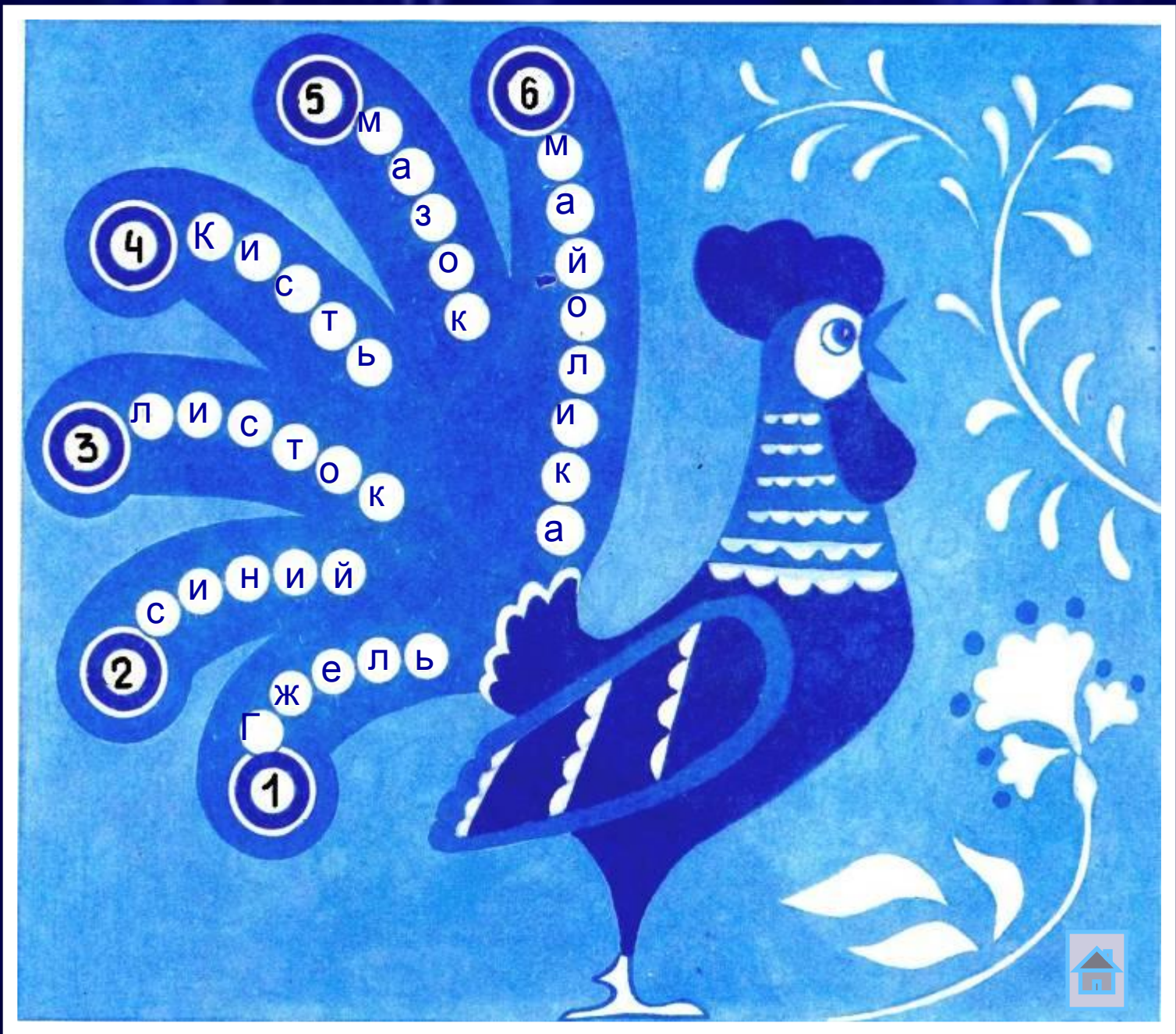


Помните

- о соотношении частей и целого*
- о форме предмета и элементах узора*
- о симметрии*
- об асимметричном равновесии*







1
Г
ж
е
ль

2
с
и
н
и
й

3
л
и
с
т
о
к

4
К
и
с
т
ь
о
к

5
м
а
з
о
к

6
м
а
й
о
л
и
к
а





Источники :

- Межуева Ю.А. Сказочная Гжель
Рабочая тетрадь М.,2008
- Ресурсы интернета