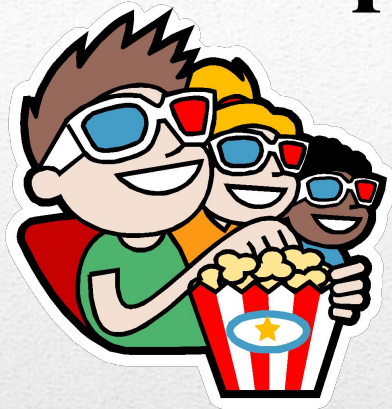


- 4 класс
- УМК «Школа России»
- Математика
- Автор разработки: Ефременко О.В

Тема:

**Сложение и вычитание
величин.**

Оля и Света решили пойти в кино.



Сеанс их фильма

**начинается в 15.30. В котором
часу надо выйти из дома
девочкам, если**

дорога от дома до автобусной остановки занимает **25 минут**,
поездка на автобусе- **20 минут**,
дорога от автобусной остановки до кинотеатра **15 минут**



25мин



20мин



15мин



- 1) сутки**
 - 2) 60с**
 - 3) мм**
 - 4) 1дм**
 - 5) 1т**
 - 6) длины**
 - 7) массы**
 - 8) площади**
 - 9) времени**
-

С, МИН, Ч, СУТ., НЕД., МЕС., Г., ВЕК

1ч 50мин + 2ч 20мин

5ч 48мин + 12мин

12ч 40мин - 1ч 30мин

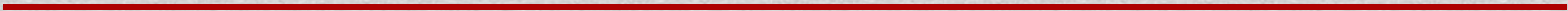
18ч 48мин - 28мин

$$\begin{array}{r} 1\text{ч } 50\text{ мин} \\ + 2\text{ч } 20\text{ мин} \\ \hline 3\text{ч } 70\text{ мин} \\ \hline 4\text{ч } 10\text{ мин} \end{array}$$

$$\begin{array}{r} 5\text{ч } 48\text{мин} \\ + 12\text{мин} \\ \hline 5\text{ч } 60\text{мин} \\ \hline 6\text{ч} \end{array}$$

$$\begin{array}{r} 12\text{ч } 40\text{мин} \\ - \underline{1\text{ч } 30\text{мин}} \\ 11\text{ч } 10\text{мин} \end{array}$$

$$\begin{array}{r} 18\text{ч } 48\text{мин} \\ - \underline{28\text{мин}} \\ 18\text{ч } 20\text{мин} \end{array}$$

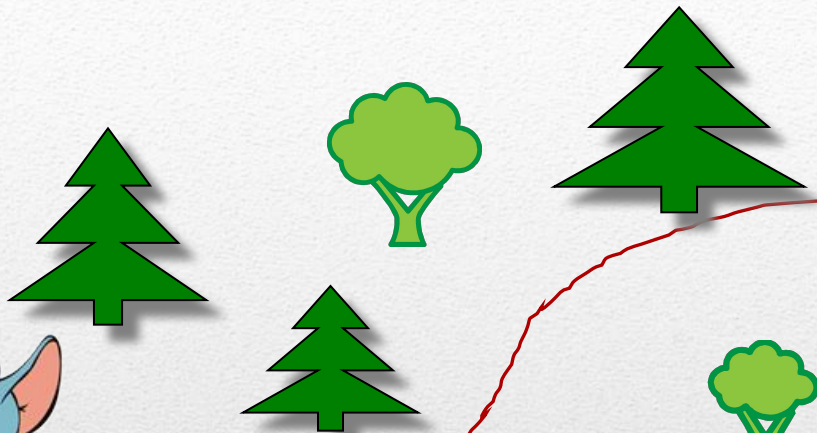




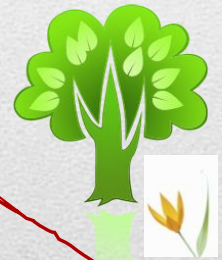
1 місяць, 2 тижні, 3 дні



2 часа 15 минут = ? минут



20МИН



30МИН



16 часов



10мин

30мин

20мин

Отправление – в 16ч

Время на дорогу:

До остановки – **10 мин**

На автобусе – **30 мин**

К поезду- **20мин**

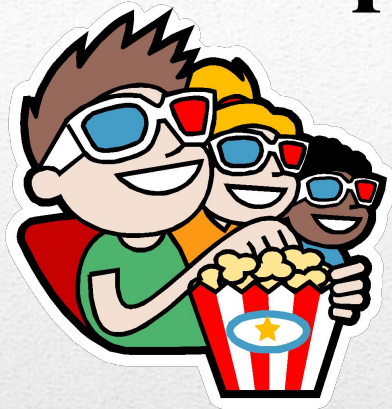
Выйти из дома-?

1) $10\text{мин} + 30\text{мин} + 20\text{мин} = 60\text{мин} = 1\text{ч}$
(время на дорогу)

2) $16\text{ч} - 1\text{ч} = 15\text{ч}$

Ответ: В 15 часов папа
должен выйти из дома.

Оля и Света решили пойти в кино.



Сеанс их фильма

**начинается в 15.30. В котором
часу надо выйти из дома
девочкам, если**

дорога от дома до автобусной остановки занимает **25 минут**,
поездка на автобусе- **20 минут**,
дорога от автобусной остановки до кинотеатра – **15 минут**



25мин



20мин



15мин



15.30

1) $25\text{мин} + 20\text{мин} + 15\text{ мин} = 60\text{мин} = 1\text{ч}$
(время на дорогу)

2) $15\text{ч}30\text{мин} - 1\text{ч} = 14\text{ч}30\text{мин}$

Ответ. В 14ч30мин девочки
ДОЛЖНЫ ВЫЙТИ ИЗ ДОМА.

Оцените свои знания!

От 25 до 23 баллов - это оценка 5

От 22 до 18 баллов - это оценка 4

От 17 до 13 баллов - это оценка 3

Оцените свою работу _____

Спасибо!

