

ПЕРЕКРЕСТОК

1 класс

урок окружающего мира

Что такое перекресток?

Это пересечение дорог.

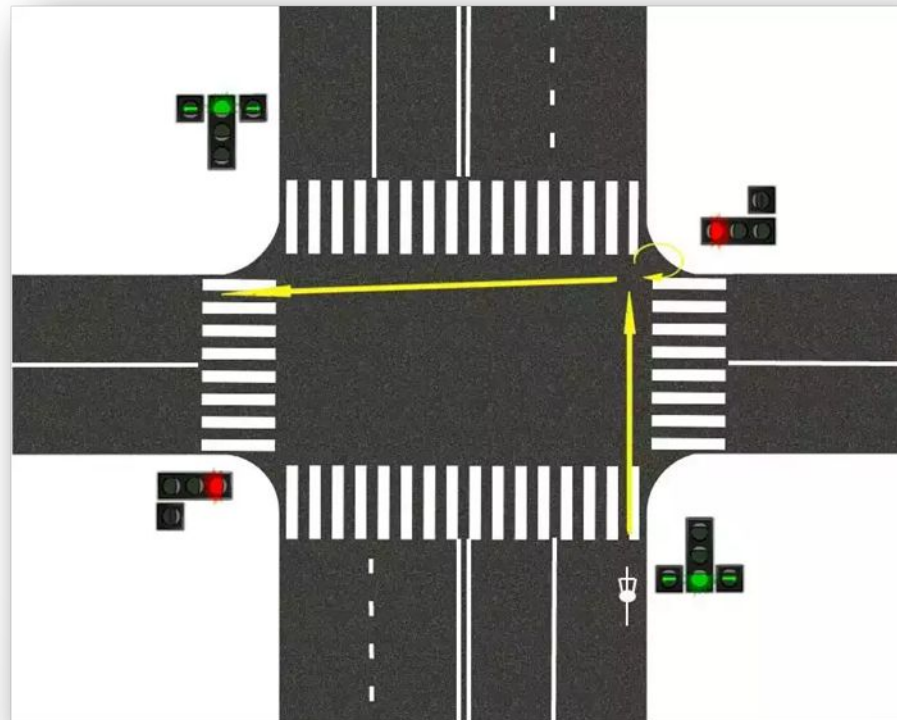


Какие бывают
перекрестки?



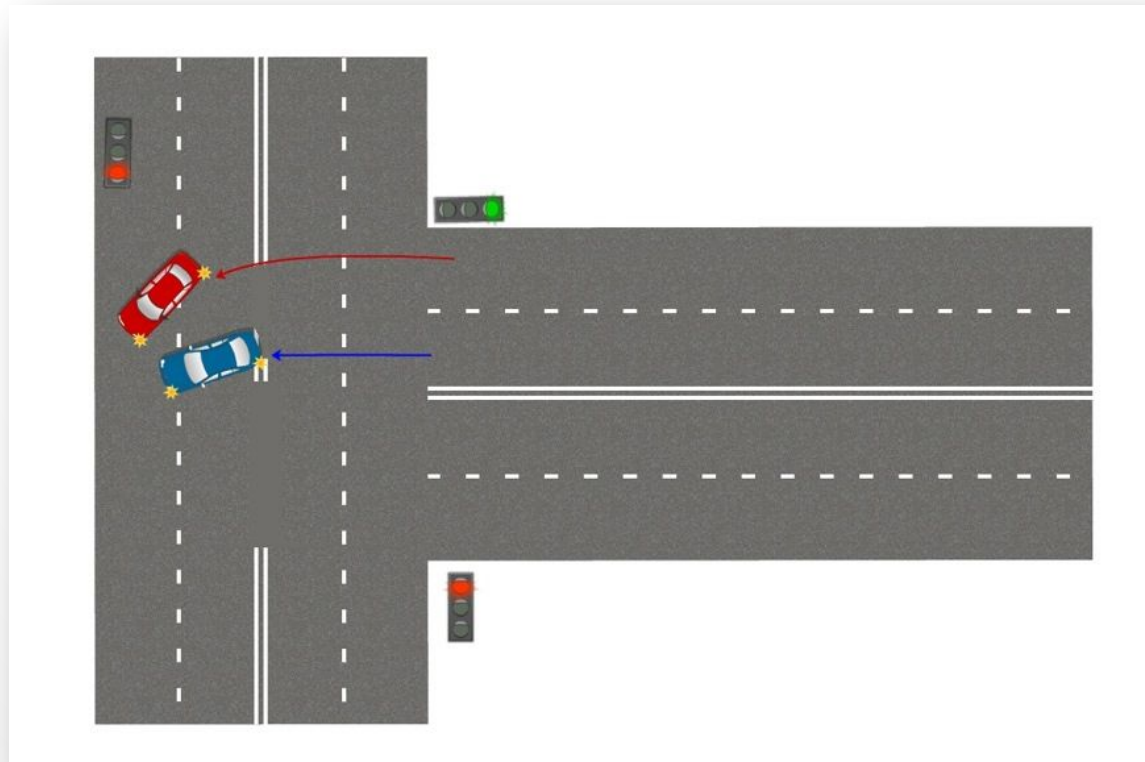
четырёхсторонние (крестообразные)

– образуются от пересечений двух улиц под острым углом



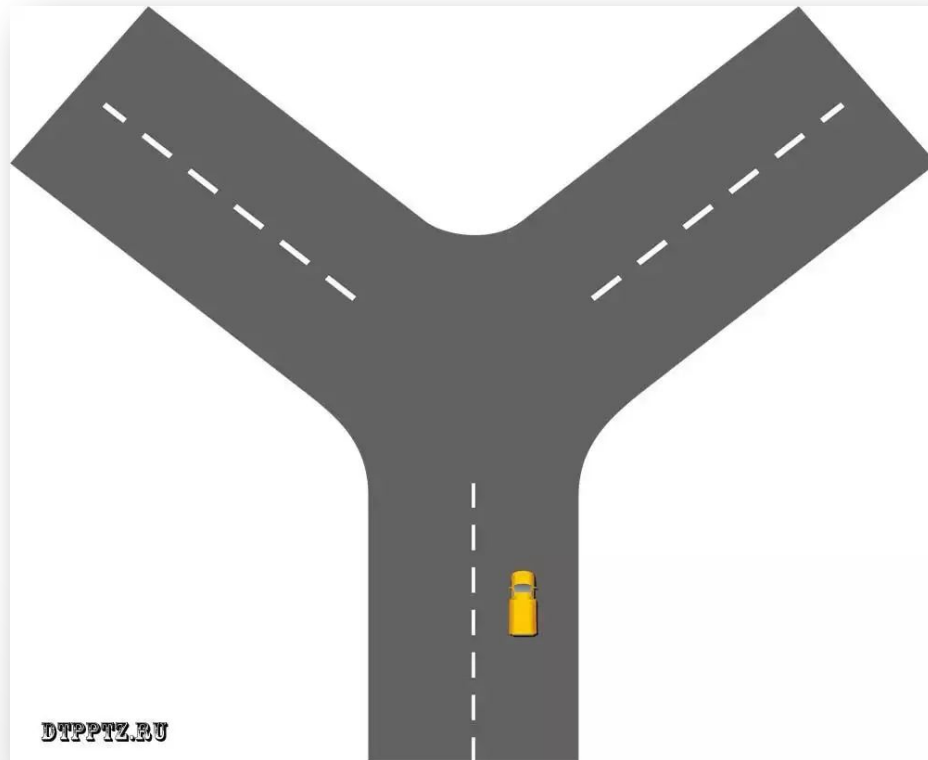
трёхсторонние (Т-образные)

– образуются от примыкания одной улицы к другой
ПОД ПРЯМЫМ УГЛОМ



трёхсторонние (У-образные)

– образуются от примыкания одной улицы к другой
под острым углом

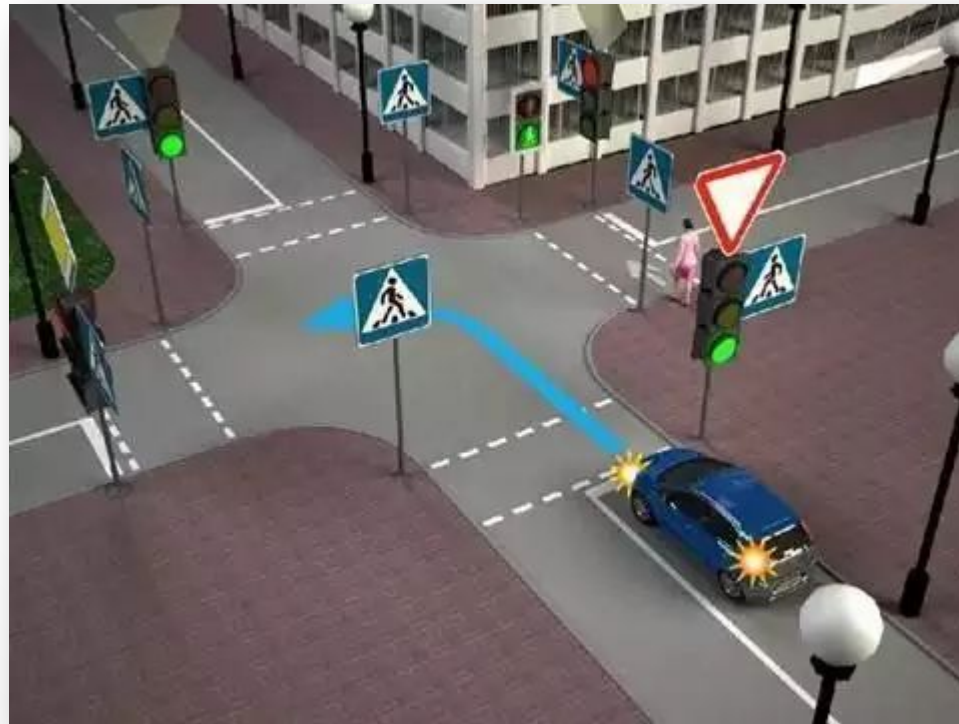


трехсторонние с организацией кругового движения



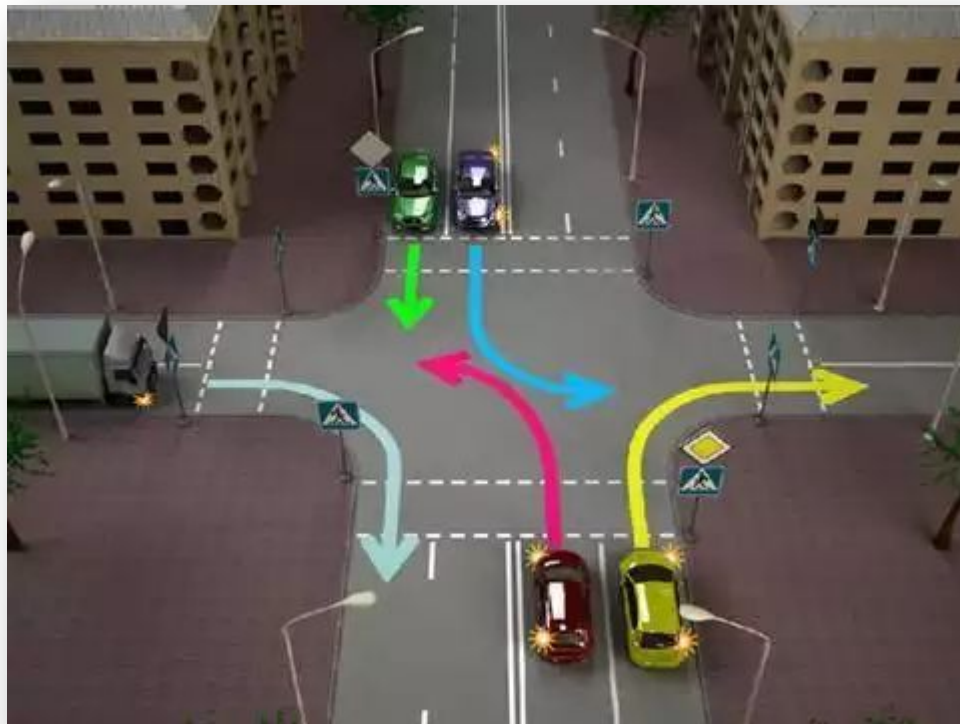
перекресток РЕГУЛИРУЕМЫЙ

- если на перекрестке очередность проезда определяется сигналами светофора или регулировщика



перекресток НЕРЕГУЛИРУЕМЫЙ

- при желтом мигающем сигнале светофора,
знаках приоритета, а так же при отсутствии и тех и
других



Почему надо переходить дорогу на перекрестках и по пешеходным переходам?

Водитель транспортного средства знает, что в этих местах разрешено движение пешеходов, он снижает скорость, более внимателен. Пешеход, который переходит не там, где положено, сам может пострадать и мешает водителям.

Почему нельзя переходить дорогу на красный свет или желтый световой сигнал светофора?

Когда для пешеходов включен красный свет, то для водителя горит зеленый. Видя зеленый сигнал, Видя зеленый сигнал, водитель быстро трогается с места, ведь он не ожидает появления пешеходов. Даже если машин не видно, следует подождать зелёного сигнала.

Почему опасно перебегать дорогу?

Когда человек бежит, ему трудно наблюдать. При переходе дороги главное – внимательно посмотреть по сторонам, потому что дорога обманчива.

Каким образом видит водитель пассажиров автобуса?

Водитель наблюдает за посадкой. Высадкой и за пассажирами в салоне в специальные зеркала. Поэтому ему не надо поворачивать голову, чтобы увидеть, что делается сзади.

Что может получиться, если опоздать с выходом из автобуса?

Водитель увидит в зеркало, что никого нет и будет закрывать дверь. Если опоздаешь с выходом, то может прищемить дверями. Если при этом упадёшь, то можешь попасть под колёса.

Чем опасен выход на проезжую часть из-за стоящего автомобиля?

Когда машина стоит, она закрывает обзор дороги и пешеход может не заметить другую машину, которая едет позади стоящей. Особую опасность представляют стоящие грузовики, автобусы, троллейбусы, трамваи, которые закрывают обзор дороги. Но и легковые машины тоже могут помешать увидеть опасность. Надо помнить: если на улице стоит машина, за ней может быть скрыта опасность.



Может ли создать опасность автомашина, которая движется?

Может. Часто на дороге движутся рядом несколько машин. При этом нередко одна машина закрывает другую, например, при обгоне, встречном разъезде. Пешеход может не заметить ту машину, которая сзади.

Чем опасна дорога, на которой очень мало автомашин?

Пешеход может думать, что дорога пуста, и начнёт переходить дорогу, не поглядев по сторонам. А машина может внезапно появиться – выедет из двора, переулка. При переходе дороги надо всегда внимательно смотреть по сторонам.

Почему нельзя ходить по проезжей части дороги?

Даже по краю проезжей дороги идти опасно – может задеть машина. Ходить надо только по тротуарам.

Как ходить по дороге, на которой нет тротуара?

Когда нет тротуара, надо идти по обочине дороги, лицом к движению, чтобы видеть те машины, которые едут навстречу.

Как определить, что водитель автомобиля собирается повернуть направо?

Автомобиль занимает первый (самый правый) ряд,
включается и мигает правый фонарик – указатель
поворота.

Чем опасны машины с прицепом?

Во-первых, при повороте прицеп заносит, и он может задеть пешеходов. Во-вторых, невнимательный пешеход, увидев, что кузов автомобиля проехал мимо, может начать переходить улицу и попадёт под прицеп.

Почему опасно переходить дорогу вдвоём под руку или держась за руки?

При появлении опасности дети могут начать тянуть друг друга в разные стороны и потеряют ценные секунды. Когда переходит улицу целая колонна, то держаться за руки безопасно.

Почему пешеходный переход без светофора опаснее, чем переход со светофором?

Переход без светофора опаснее потому, что пешеходу надо уметь определить расстояние до машины, скорость её движения, заметить маленькую машину или мотоцикл, а также машины, которые обгоняют медленно движущиеся транспортные средства.

Чем опасен для пешехода момент, когда разъезжаются две встречные машины?

Водитель и пешеход могут не заметить друг друга, потому что видимость (обзор) будет ухудшена разъезжающимися машинами.

дороги пешеход уронил сумку,
портфель или какой-либо другой
предмет?

Необходимо сначала убедиться, что опасности нет,
а потом уже наклониться и поднять оброненный
предмет. Человеческая жизнь дороже упавшего на
дорогу предмета.

Почему опасно играть рядом с дорогой?

Во время игры можно забыть об опасности,
выбежать на дорогу и попасть под машину.

Будьте внимательны на
дорогах!!!