



















КАЖДЫЙ

ОХОТНИК

ЖЕЛАЕТ

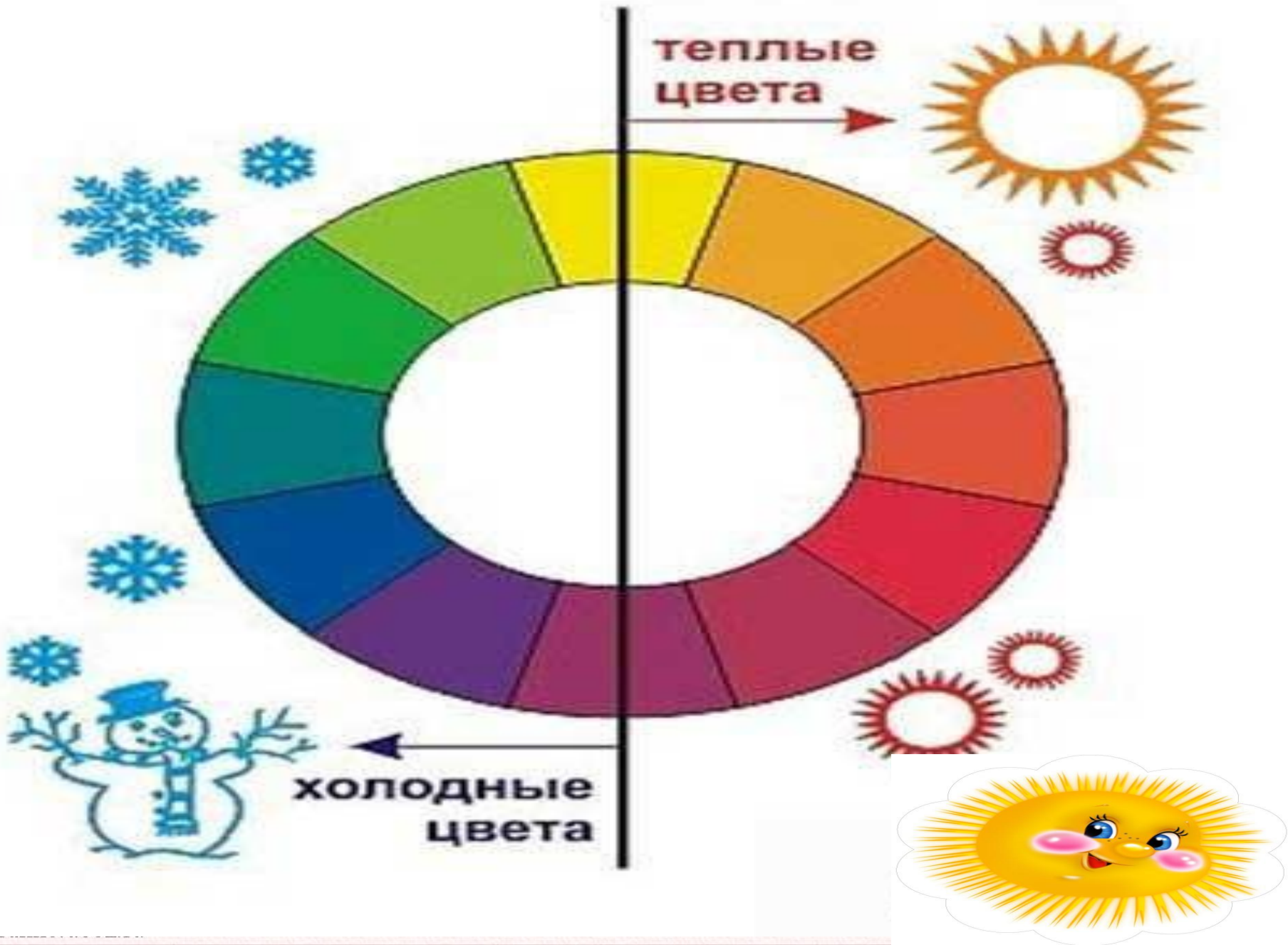
ЗНАТЬ

ГДЕ

СИДИТ

ФАРАН







*Лучик*



*Льдинка*







- Тёмно-синий вечер,
- Голубой рассвет,
- Льдинки и снежинки,
- Их холодный свет.
- Прохладу нарисуем сине-голубой-
- Какую картину видим мы с тобой?







- Жаркое солнце,
- Тёплый песок,
- Ярко-оранжевый в поле цветков.
- Самым горячим, красным и жёлтым,
- Знойное лето
- Каким цветом наполним?





Грустные  
Таинственные

Радостные  
Активные



холодные  
цвета

© osinka.ru



теплые цвета

# Рассмотри две фотографии с пейзажами.

- Какой из этих пейзажей «тёплый», а какой «холодный»? Почему?





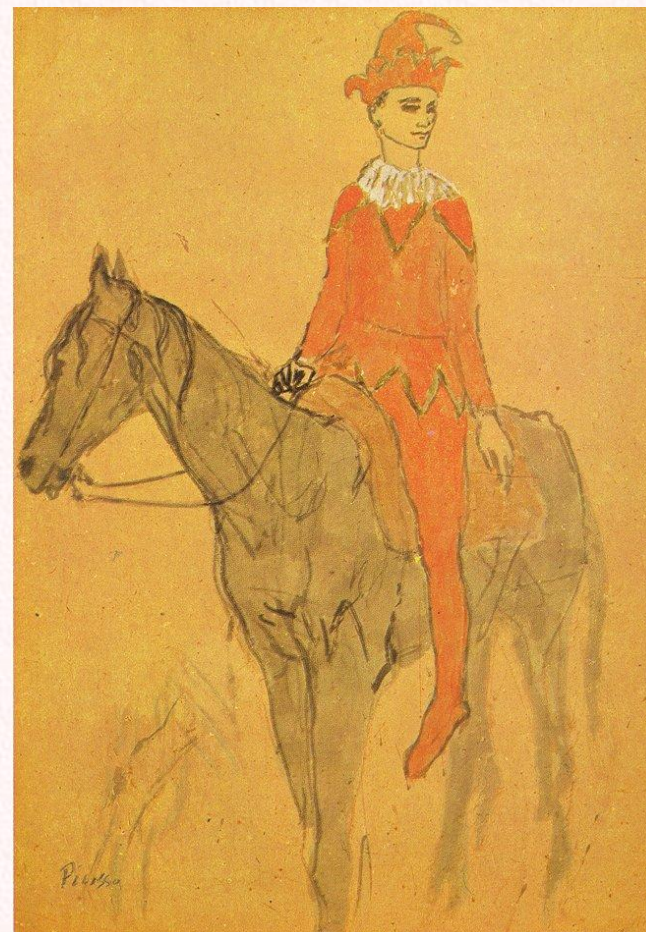
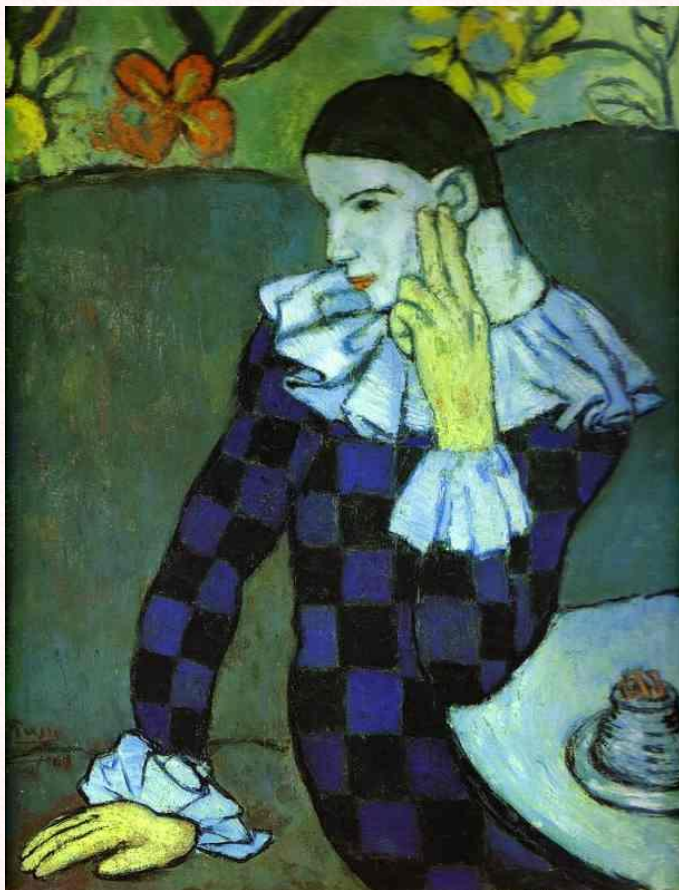
# Пабло Пикассо

(1881 г - 1973)



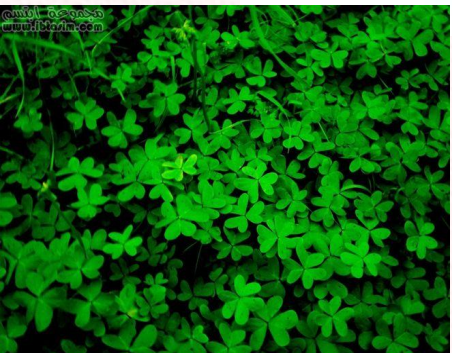


# Арлекин

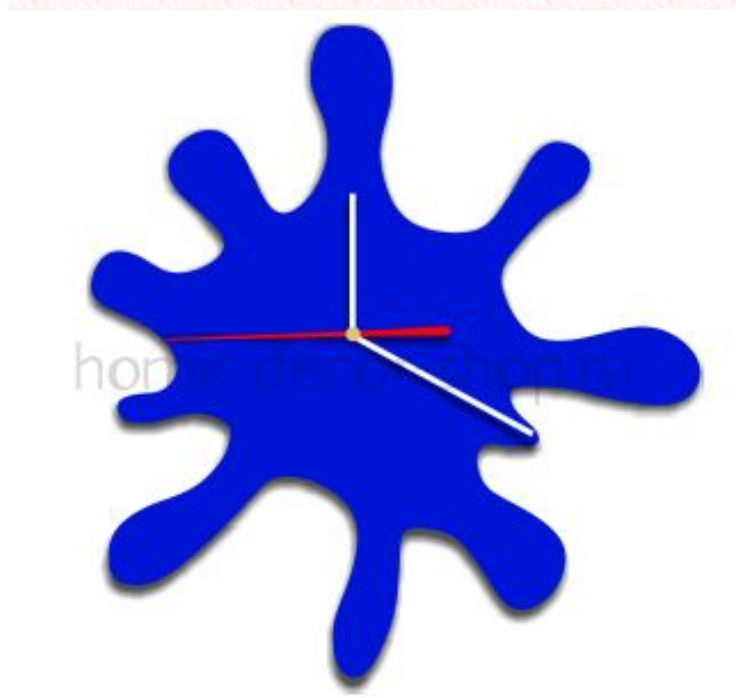




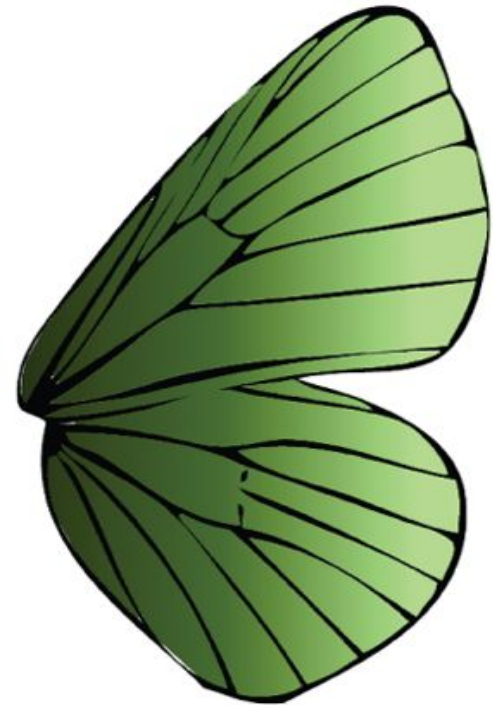
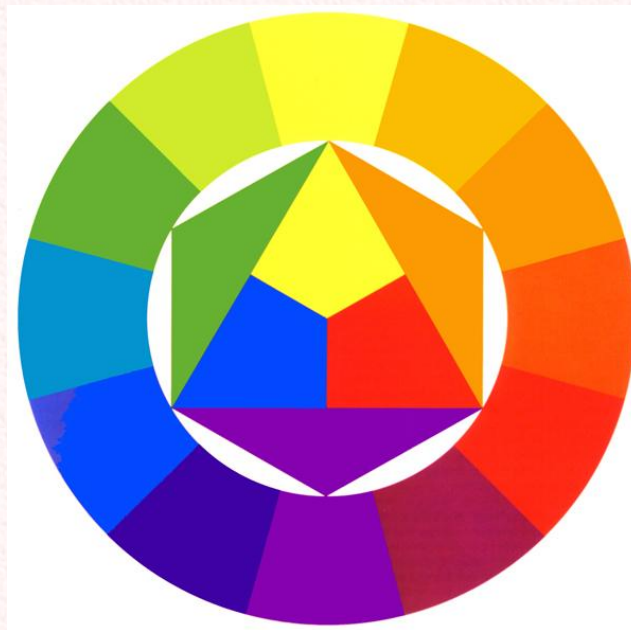
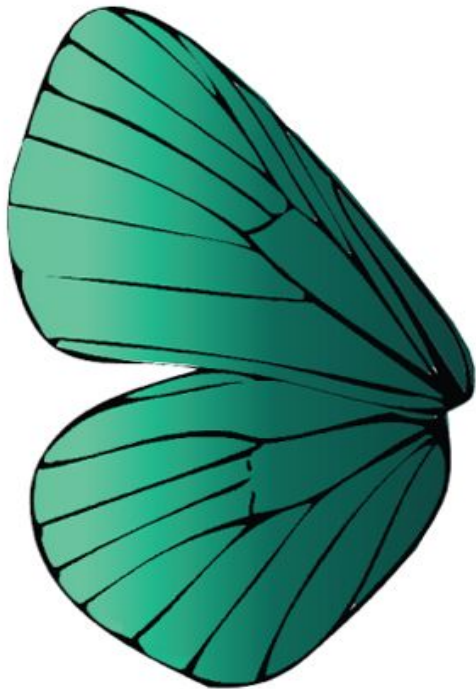








Если в зеленом окажется  
больше холодных синих льдинок,  
он станет холодным,  
но если Лучик постарается и в синий  
опустит большой желтый луч – зеленый  
цвет станет теплее









**Из какой  
сказки  
ЭТОТ  
персонаж?**

**Г.Х.Андерсен.  
Оле-Лукойе.**





Спасибо за урок!

