



Водоёмы

Виды водоемов

Естественные:

- Река
- Озеро
- Ручей
- Море
- Океан
- Родник
- Болото

Искусственные:

- Пруды
- Водохранилища
- Каналы

ПО СОСТАВУ ВОДЫ

- Пресные
(пресноводные)
- соленые

болото

природное сообщество, которое образуется из-за избытка воды в почве.



Животные болота

- Животными болота не так богаты, как леса или луга. Здесь много комаров, слепней, мошкары, стрекоз, пиявок. Здесь раздолье для лягушек и их головастиков. В болотах обитают змеи.

- Заросли растений вокруг болот служат местом жизни и кормления многих птиц. Здесь живут кулик, чибис, цапля, журавль, выпь, белая куропатка. Крупные животные на болотах не живут. Только в поисках пищи сюда могут зайти кабаны, лоси, зайцы, волки.

ВЫПЬ

- Живет на болоте интересная птица – выпь. Окраска у нее не ровная, а полосатая, что хорошо маскирует птицу. Если эта птица чувствует опасность, она замирает, вытягивает шею и... становится невидимой. Охотится она ночью: долго стоит у воды и наблюдает, не проплывет ли мимо добыча. Как только увидит выпь малька, головастика или рыбешку, делает молниеносный выпад – и добыча оказывается в клюве. По вечерам и утрам над болотом можно услышать протяжный, гулкий звук, похожий на вой. Это голос выпи.

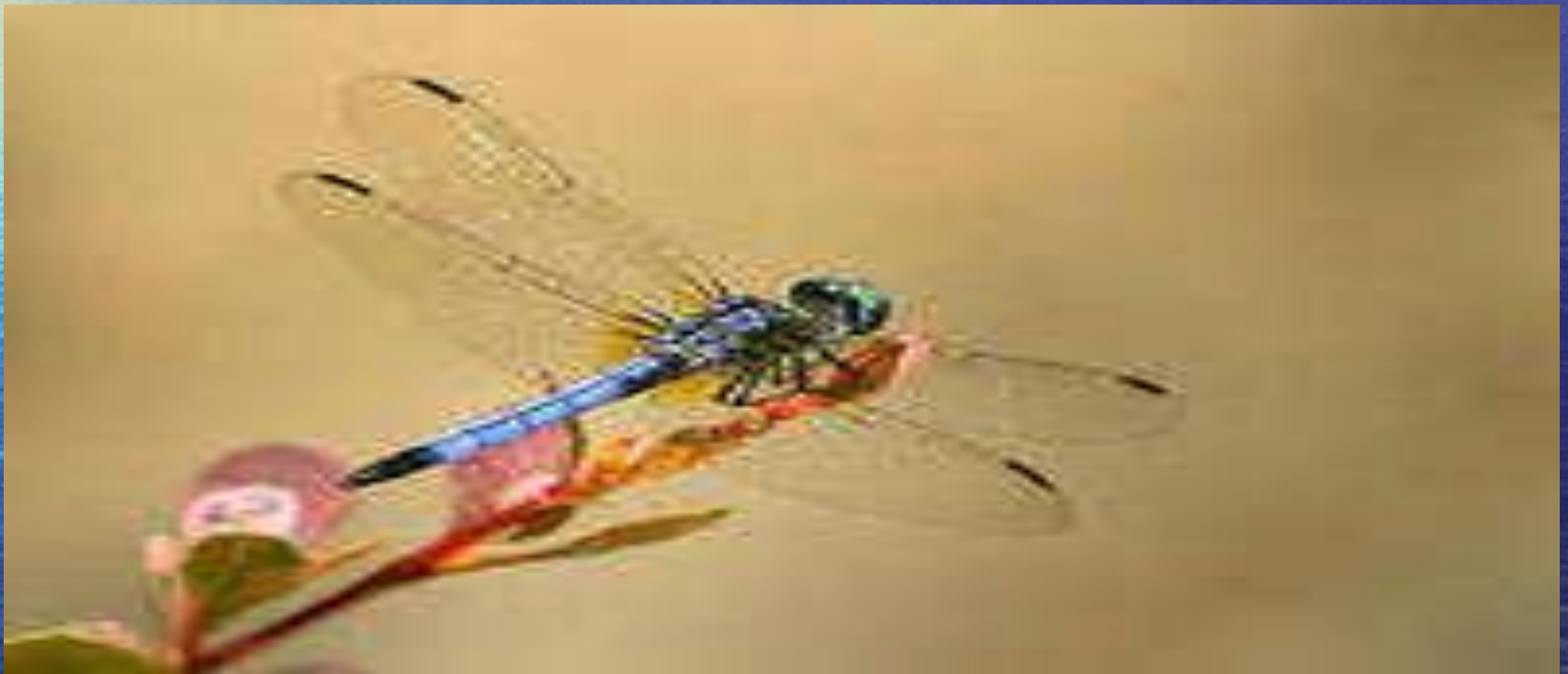


лягушка



насекомые болот

Стрекоза



водомерка



плавунец



гладыш



АТЛАС

РОДНОЙ ПРИРОДЫ

Растения болот



СВЕРСКО

Кукушкин лен

- *Кукушкин лен* – это мох. Своим вытянутым стеблем и формой листьев напоминает настоящий лен. На верхушке расположена коробочка. Жесткий и упругий. Вытягивается в высоту до 40 см.



Багульник болотный



- Красивое растение высотой до 40 см. Все его части, особенно красные ягоды, ядовиты.

КЛЮКВА

- *Клюква* – вечнозеленый кустарник. Ее ягоды кислые и очень полезные для здоровья. Растет в болотах, собирают ее поздней осенью. Ягоды могут долго храниться свежими. Из них делают морсы, компоты, кисели, варят варенье.



росянка

- *Росянка* – удивительное хищное растение. Ее листья покрыты волосками. На волосках – капельки жидкости, похожие на мелкие росинки. Отсюда и название растения. Жидкость привлекает насекомых. Ну как не присесть на эти блестящие капельки росы! Сядет насекомое на лист и приклеится. Лист закрывается, насекомое переваривается, остается только твердый хитиновый покров и крылышки. Так росянка питается.



Пушица болотная

- Пушица - Многолетнее водно-болотное травянистое растение семейства осоковых с плодами, покрытыми длинными шелковистыми волосками. Пуховки пушиц использовались в бумажном производстве, в качестве примеси к овечьей шерсти, хлопку, шелку.



Незабудка болотная

- Многолетнее травянистое растение, достигает в высоту 30 см. Эти скромные нежные цветы в старину дарили любимым людям, как бы говоря «не забудь меня». Отсюда произошло название.



ОТВЕТЫ НА ТЕСТ

- 1-Б
- 2-Б,В