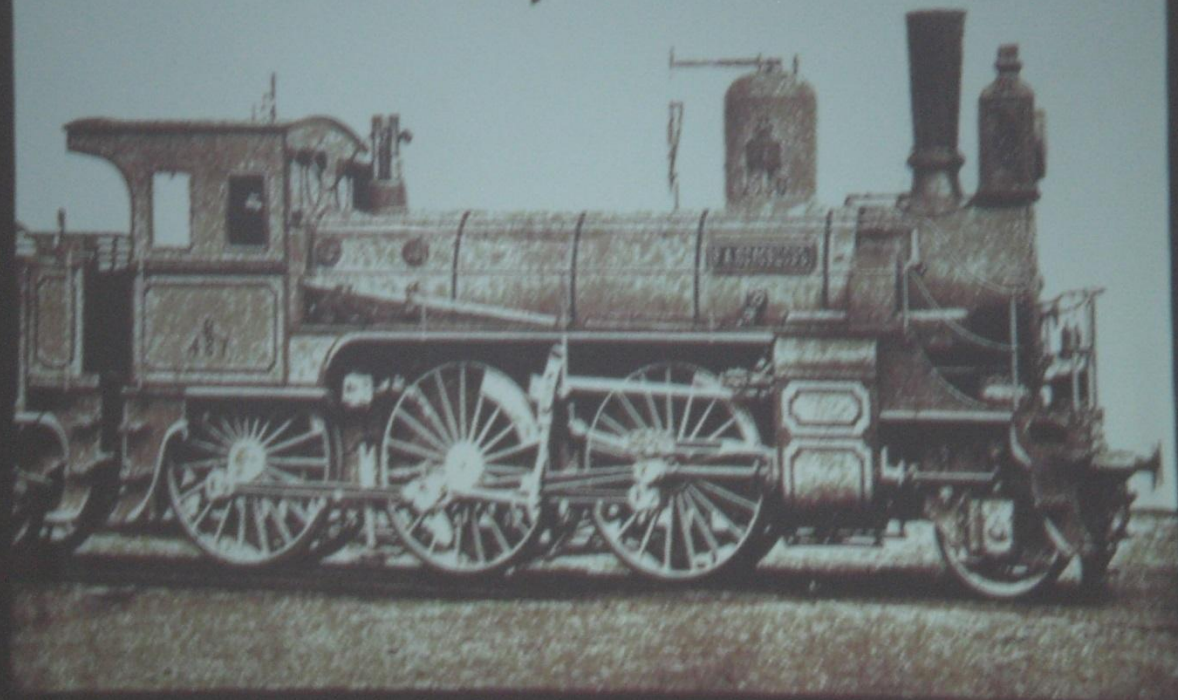


СЕРГИЕВ ПОСАД XIX в.

Северная железная дорога.



В день курсировало 4 поезда из
Москвы в Сергиевский Посад



Станция Лосиноостровская



Цена билетов

МОСКВА —
СЕРГИЕВСКИЙ ПОСАД:

Вагон I класса
— 2 руб. 38 коп.

Вагон II класса
— 1 руб. 43 коп.

Вагон III класса
— 95 коп.



Привѣтъ изъ







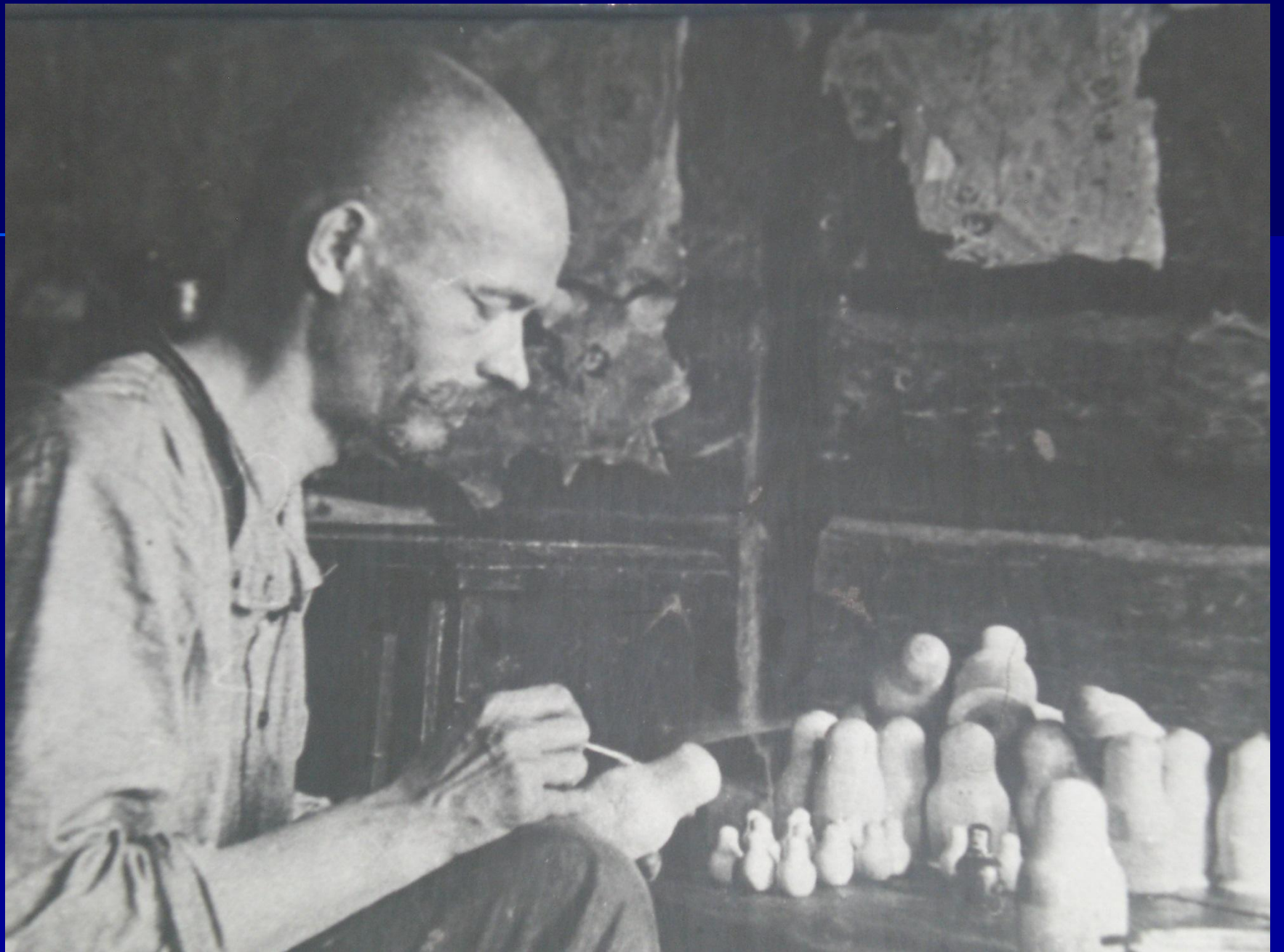


БЛИЖНИЙ



ДВОРЪ













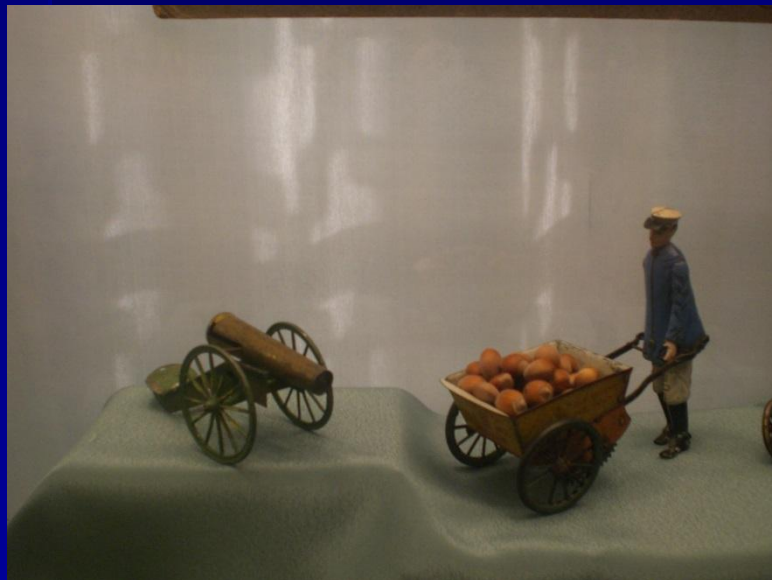














ГЕРБ СЕРГИЕВА ПОСАДА

