



Надёжная опора и защита

Научно-исследовательский институт

Лаборатория исследования кожи

Место

**Кожа
покрывает
всё тело
человека**



Свойства кожи

гладкая

мягкая

эластичная

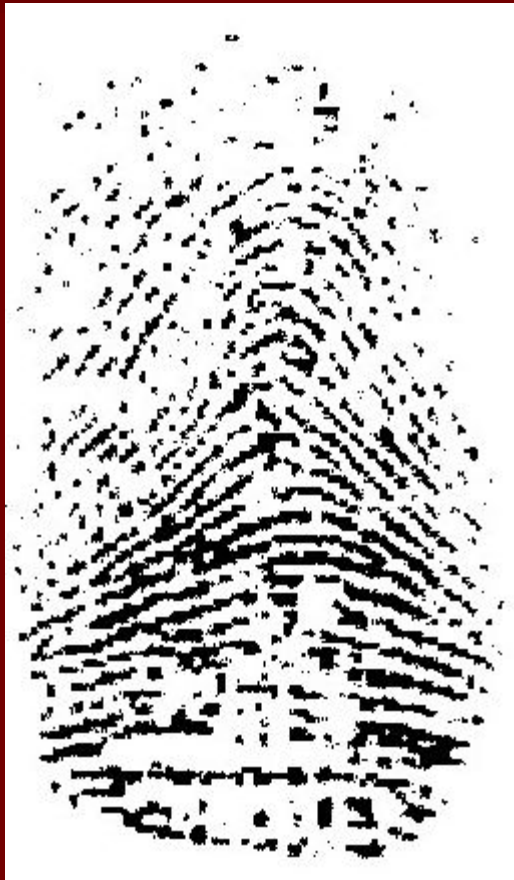
растягивается

Цвет кожи

розовая

жёлтая

Отпечатки пальцев индивидуальны



Значение кожи

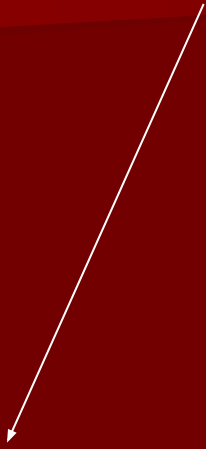
```
graph TD; A[Значение кожи] --> B[дыхание]; A --> C[выделение]; A --> D[регулятор температуры];
```

дыхание

выделение

**регулятор
температуры**

Значение кожи



Значение кожи

выделение

очистка

защита

**регулятор
температуры**

Значение кожи

```
graph TD; A[Значение кожи] --> B[дыхание]; A --> C[выделение]; A --> D[регулятор температуры]; A --> E[орган осязания];
```

дыхание

выделение

**регулятор
температуры**

**орган
осязания**

ФУНКЦИИ КОЖИ



ЗАЩИТНАЯ

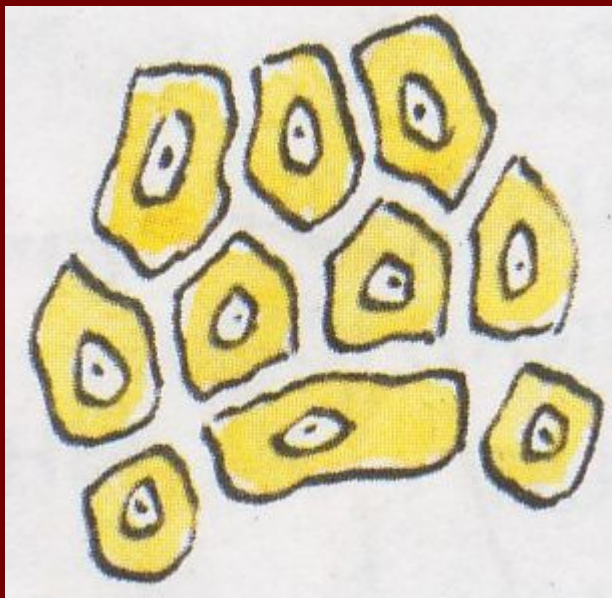


ВЫДЕЛИТЕЛЬНАЯ



**ПОДДЕРЖАНИЕ
ПОСТОЯННОЙ
ТЕМПЕРАТУРЫ**

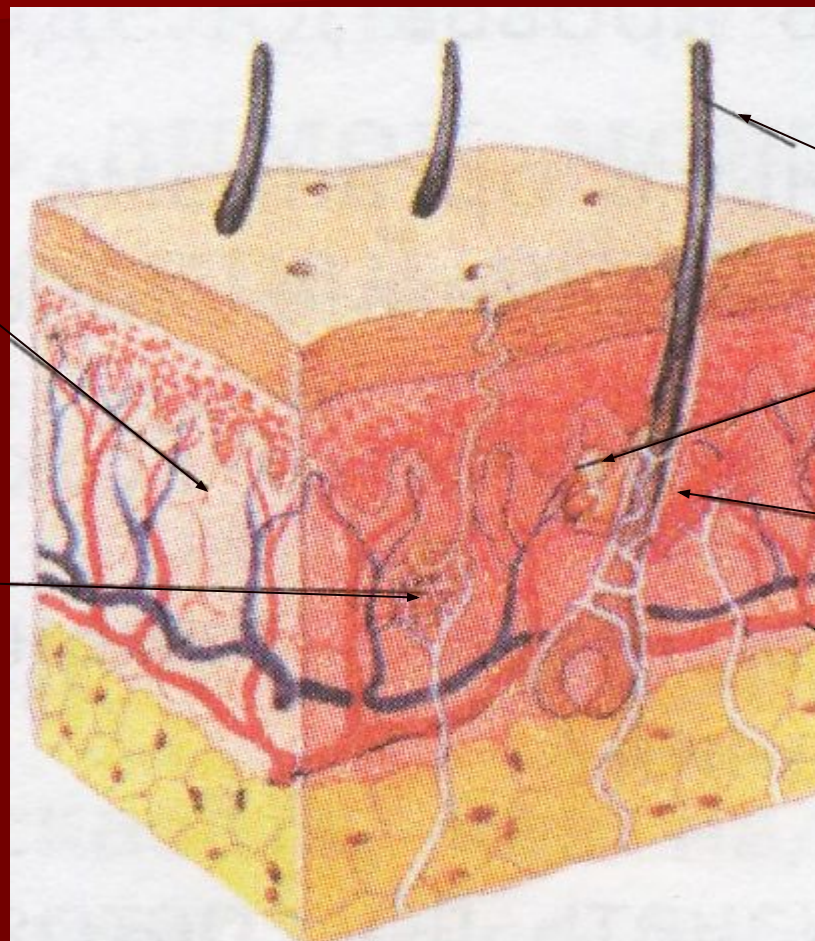
Клетка КОЖИ



Строение кожи

нервные
окончания

потовые
железы



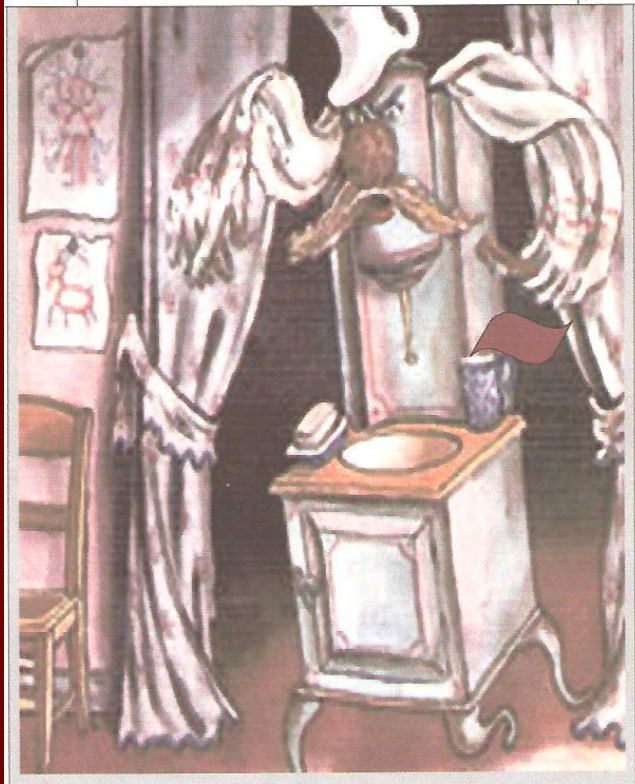
ВОЛОС

сальные
железы

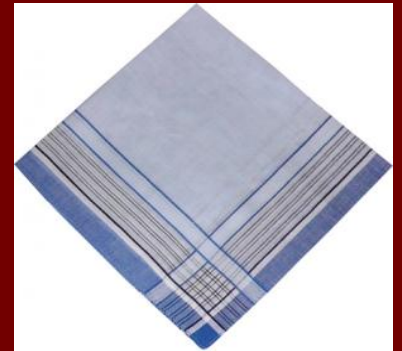
МЫШЦЫ

кровеносные
сосуды

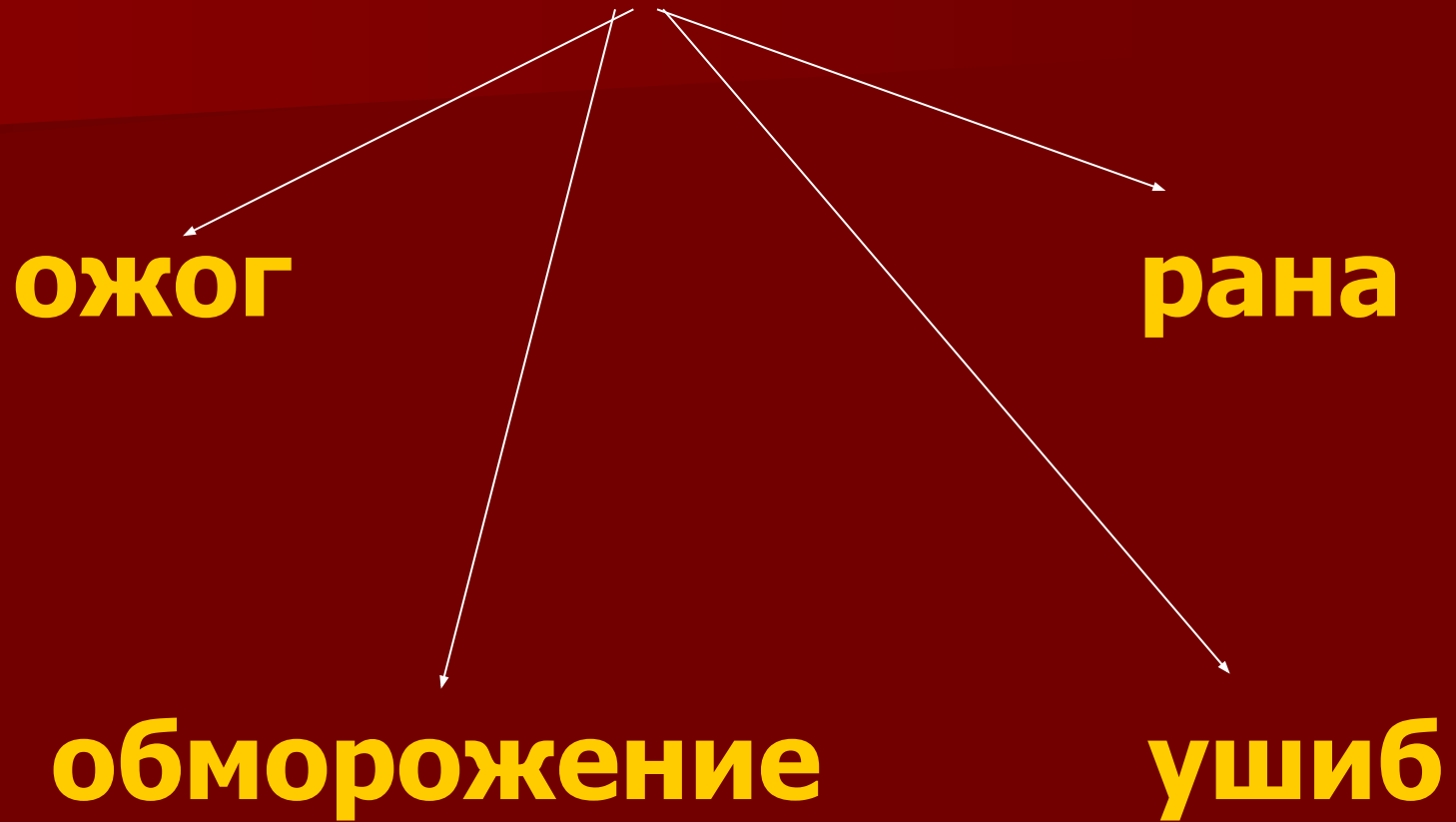
*Гигиеническая
лаборатория*



Предметы личной гигиены



Травмы кожи



**Кабинет оказания
первой помощи**



СТРОЕНИЕ КОЖИ

ЭПИДЕРМИС
(ЭПИТЕЛИАЛЬНЫЕ КЛЕТКИ)

ВОЛОС

САЛЬНАЯ
ЖЕЛЕЗА

НЕРВНОЕ
ВОЛОКНО

ВНУТРЕННИЕ
СЛОИ КОЖИ

КРОВЕНОСНЫЕ
СОСУДЫ

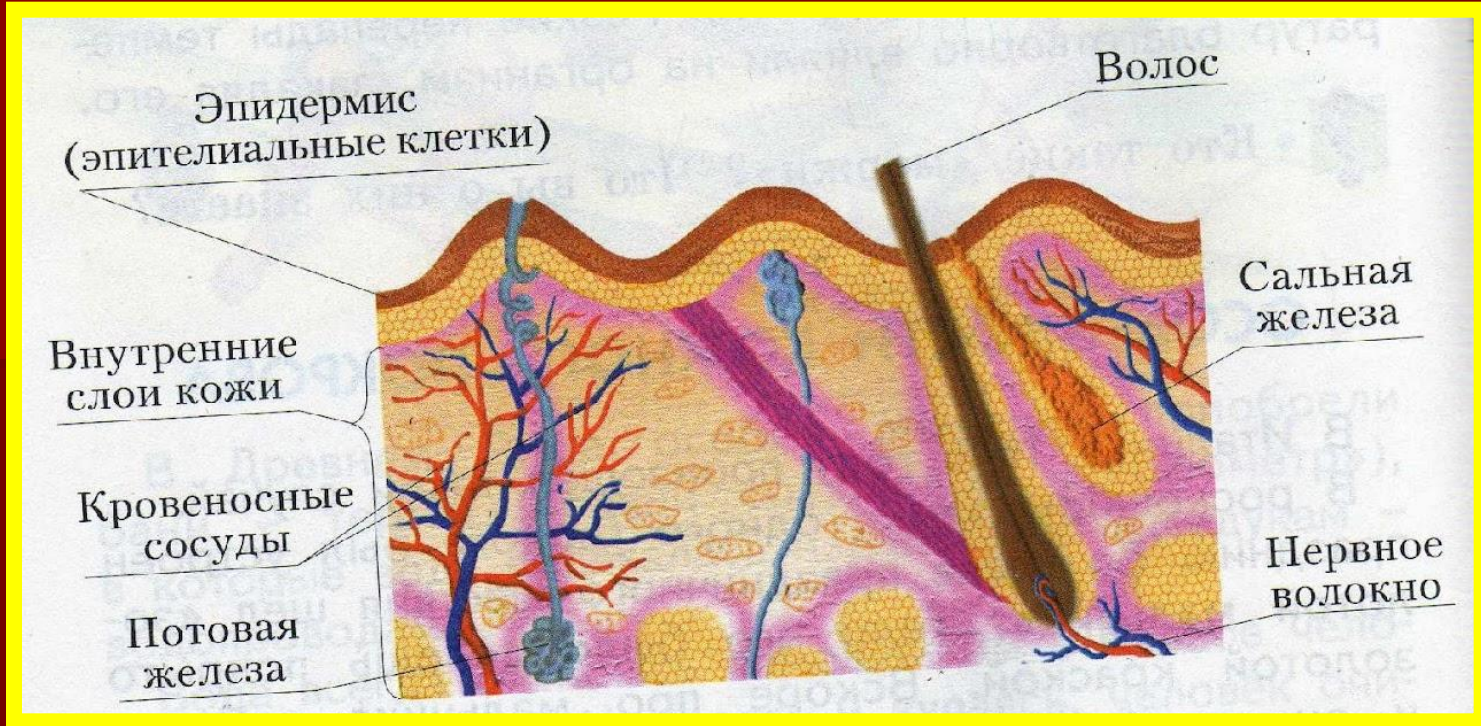
ПОТОВАЯ
ЖЕЛЕЗА





WELKOM BIJ DE VERHAAL





1. ЗАЩИТНАЯ

2. ВЫДЕЛИТЕЛЬНАЯ

**3. ПОДДЕРЖАНИЕ ПОСТОЯННОЙ
ТЕМПЕРАТУРЫ**

4. ОСЯЗАТЕЛЬНАЯ



Теперь я знаю,
что...

Спасибо

за

ВНИМАНИЕ

Выбрать верное определение понятия «кожа»

- A. Важный орган человека**
- B. Скелет человека**
- C. Наружный покров человека**

Какую функцию выполняет кожа?

- А. Очищает организм**
- В. Украшает**
- С. Защищает от повреждений - дений**

Через что выделяется жир и пот из организма человека

- А. Через поры**
- В. Через лёгкие**
- С. Через кишечник**

Какую роль играет жир, выделяемый кожей

- А.** Делает кожу ловкой,
стройной
- В.** Делает кожу крепкой,
сильной
- С.** Делает кожу упругой,
мягкой

Кожа на ощупь

- А. Твёрдая**
- В. Мягкая**
- С. Шершавая**

Пот

- A.** Делает кожу эластичной
- B.** Выводит из организма ненужные вещества
- C.** Придаёт коже цвет

Чтобы на коже не было микробов, надо

- А. Смазывать её кремом**
- В. Использовать духи**
- С. Мыть всё тело мылом и мочалкой н реже одного раза в неделю**

Используемые источники:

- yandex.ru/images/images>микроскоп картинка
- yandex.ru/images/images>клетка картинка
- yandex.ru/images/images>строение кожи картинка
- yandex.ru/images/images>полотенце картинка
- yandex.ru/images/images>мочалка картинка
- yandex.ru/images/images>расчёска картинка
- yandex.ru/images/images>носовой платок картинка
- yandex.ru/images/images>отпечатки картинка
- yandex.ru/images/images>малыш на животике голый картинка