

*Лесная аптека.*

---



# *Правила поведения в лесу.*

---

## *Правила поведения в лесу.*

---



Не рвать цветы. Лесные цветы  
быстро вянут.

# *Правила поведения в лесу.*

---



Не ломать деревья, кусты. От этого они сохнут и погибают.

# *Правила поведения в лесу.*

---



Не ловить бабочек, жуков и других  
ЖИВОТНЫХ.

# *Правила поведения в лесу.*

---



Не сорить. Убирать за собой мусор.

```
graph TD; A[Ярусы леса] --- B[Деревья]; A --- C[Кустарники]; A --- D[Травы]
```

Ярусы  
леса

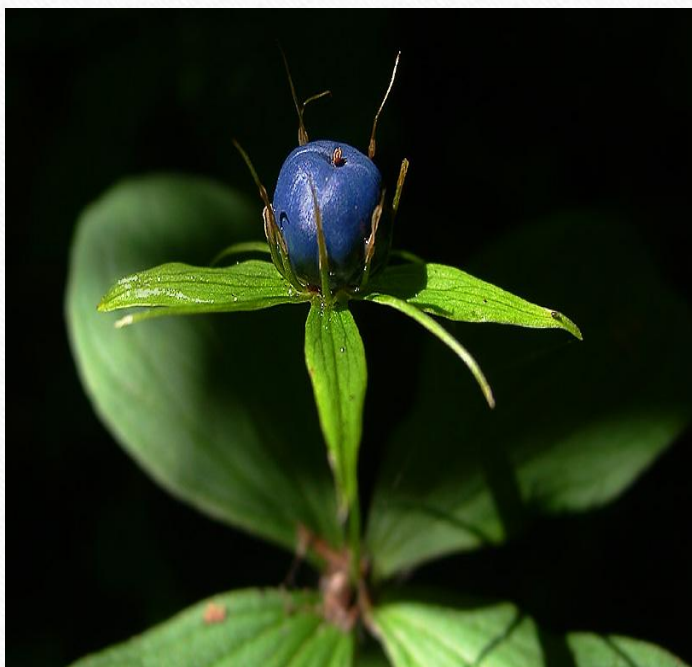
Деревья

Кустарники

Травы



## Ядовитые растения.



Вороний глаз



Хвощ болотный



Вех ядовитый



*Еловая и сосновая хвоя.*



# *Шиповник.*



# *Одуванчик*



# *Ромашка*



# ВИКТОРИНА



Мальчик споткнулся, упал и разбил коленку. Какое растение можно приложить на место ссадины?



**ПОДОРОЖНИК**



Малыш порезал палец. Какое растение подойдёт для оказания первой помощи?



**крапива**

Девочка стала выздоравливать, и доктор назначил ей витамин С. Какую ягоду, богатую витамином С можно найти в лесу?

---



**ШИПОВНИК**

У девочки заболело горло, и врач для лечения  
выписал лекарство от ангины. Отвар, из какого  
растения поможет в том случаи?



**ромашка**

Бабушка заболела. Листья, какого растения помогут ей при болях в сердце?



**брусника**

Цветки, какого растения помогают при простуде?



**ЛИПА**

Сок, какого растения укрепляет организм?



**берёза**

И я не раз ещё, наверное,  
Природой буду изумлён.  
Она, как песня, соразмерна,  
Равна со всеми, как закон.  
Пройти по ней лесами, лугом,  
Пей чудеса, как из ведра.  
И если сможешь стать ей другом –  
Не расточай её добро.



# Домашнее задание

---

По выбору:

1) учебник стр. 60-61 прочитать

2) нарисовать рисунок подготовить сообщение о лекарственном растении.