

Урок русского языка

3 класс

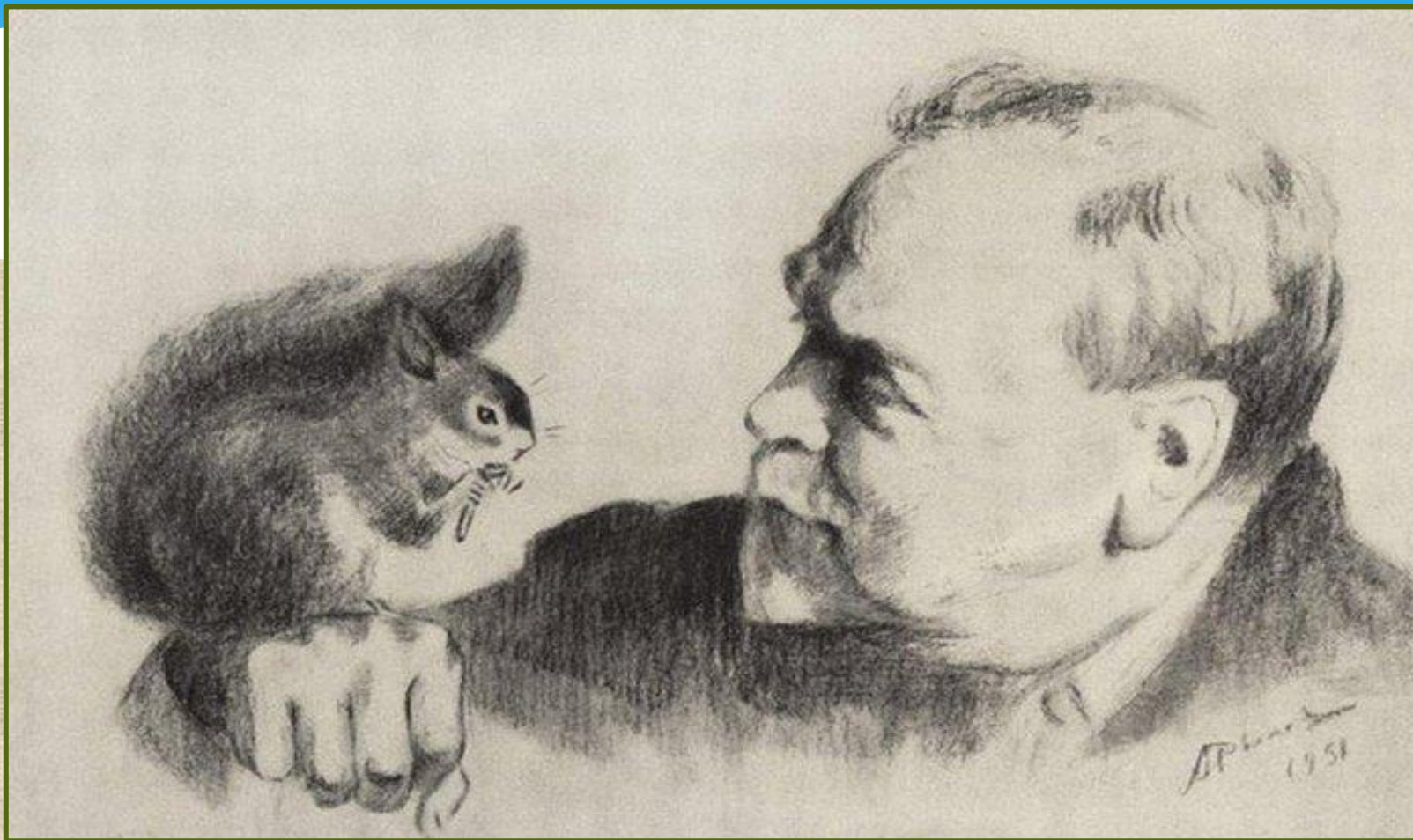
Тема: Сочинение по картине

А. А.Рылова «В голубом

просторе»

»

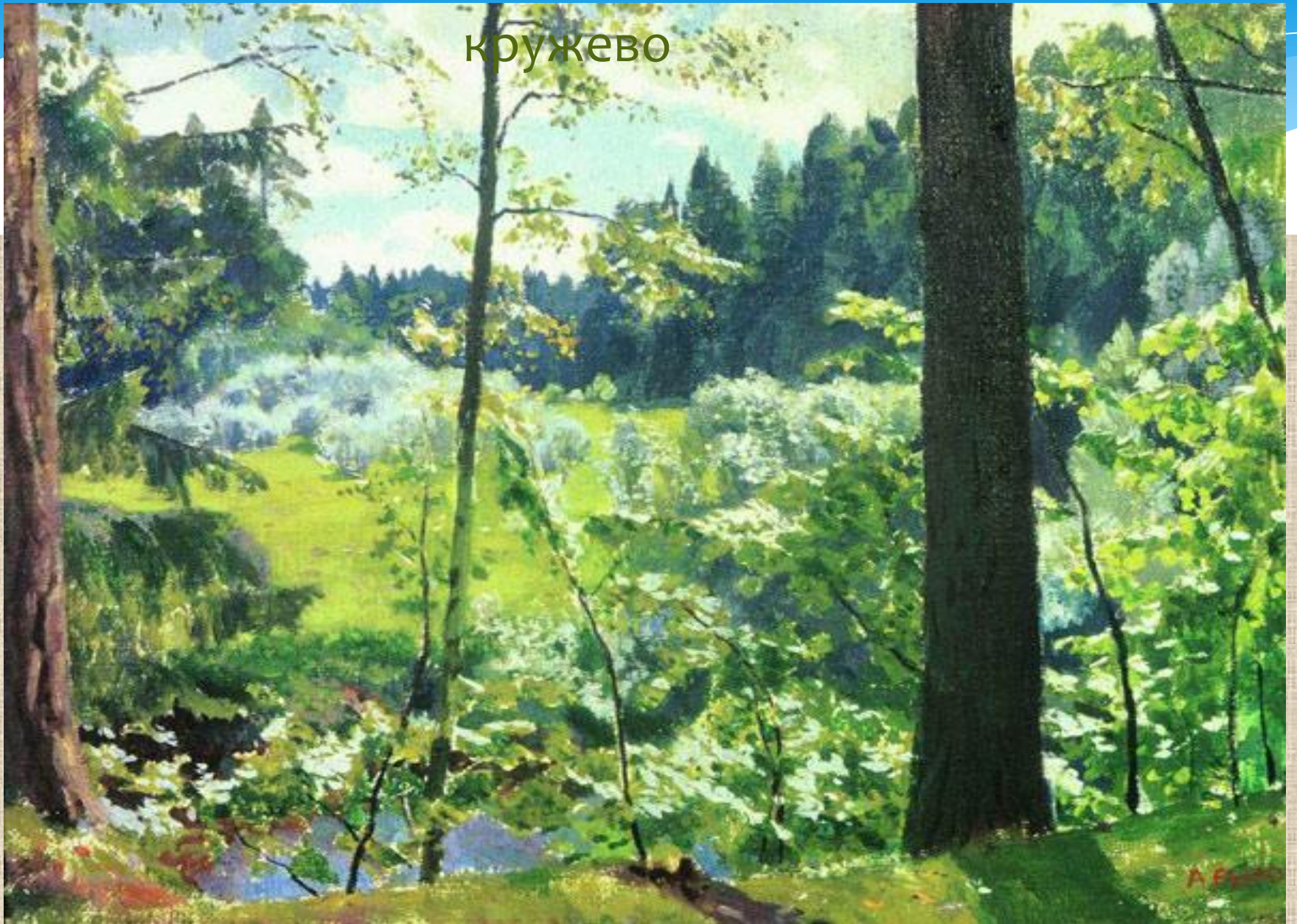
Аркадий Александрович Рылов (1870 – 1939)



Родился в селе Истобинское Вятской губернии. Мальчик воспитывался в семье

отчима, служившего нотариусом в Вятке. Семья жила в Вятке, на берегу широкой реки с таким же названием. Край лесов, озёр и рек покорила художника своей красотой. В 1893 г. А. А. Рылов поступил в Санкт

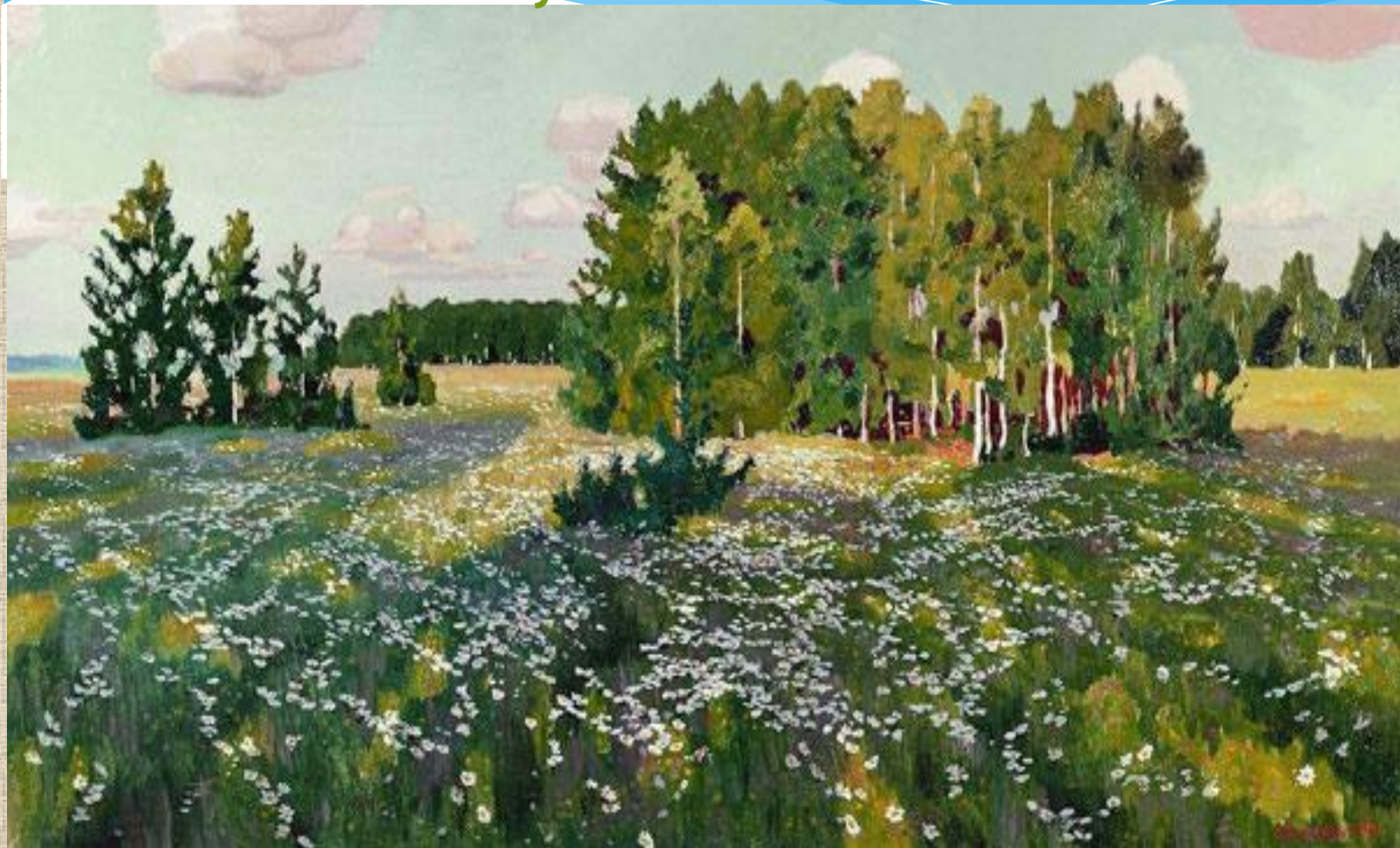
Зелёное кружево



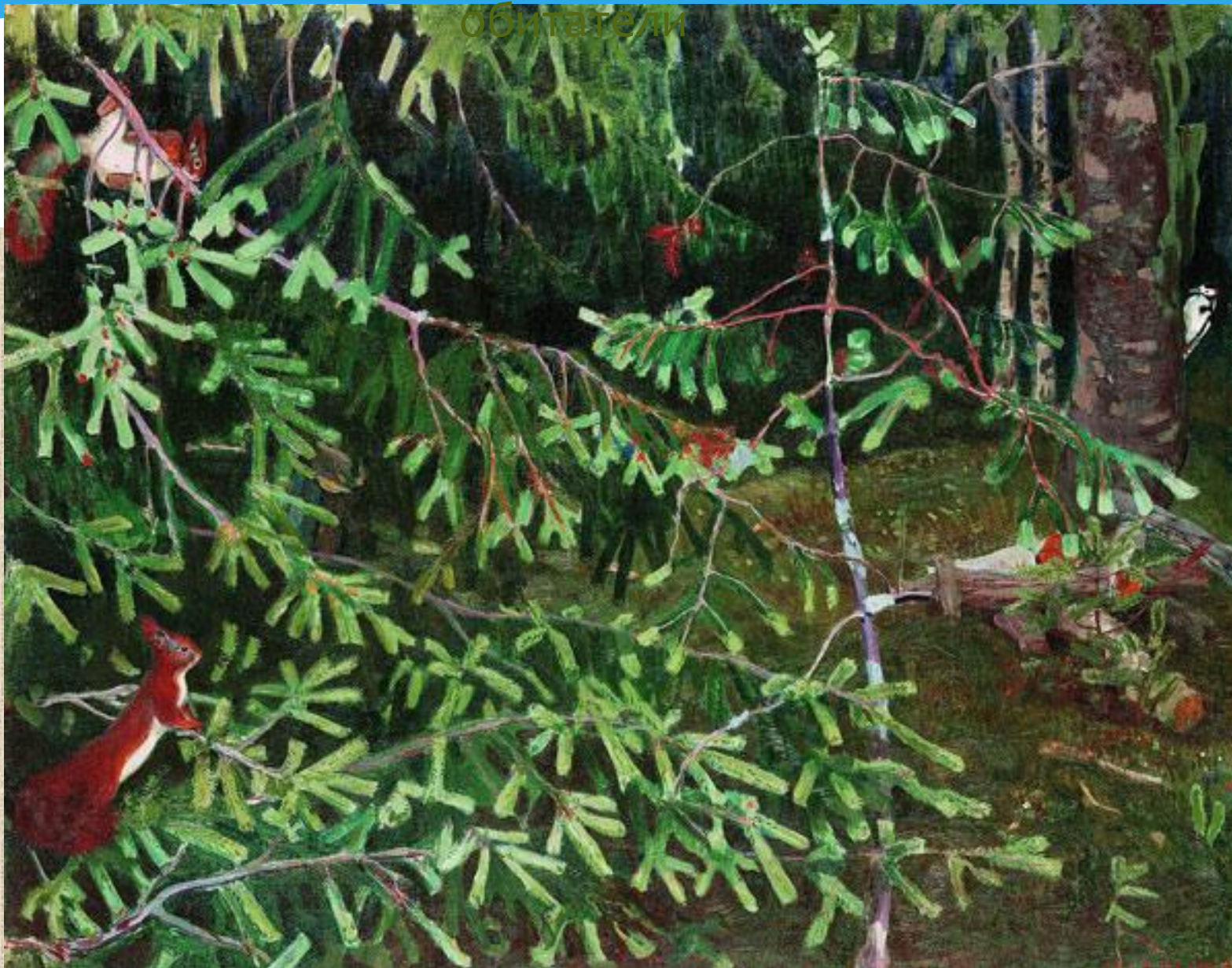
Зелёный шум



Цветистый луг



Лесные обитатели



Осень на реке

Тосне

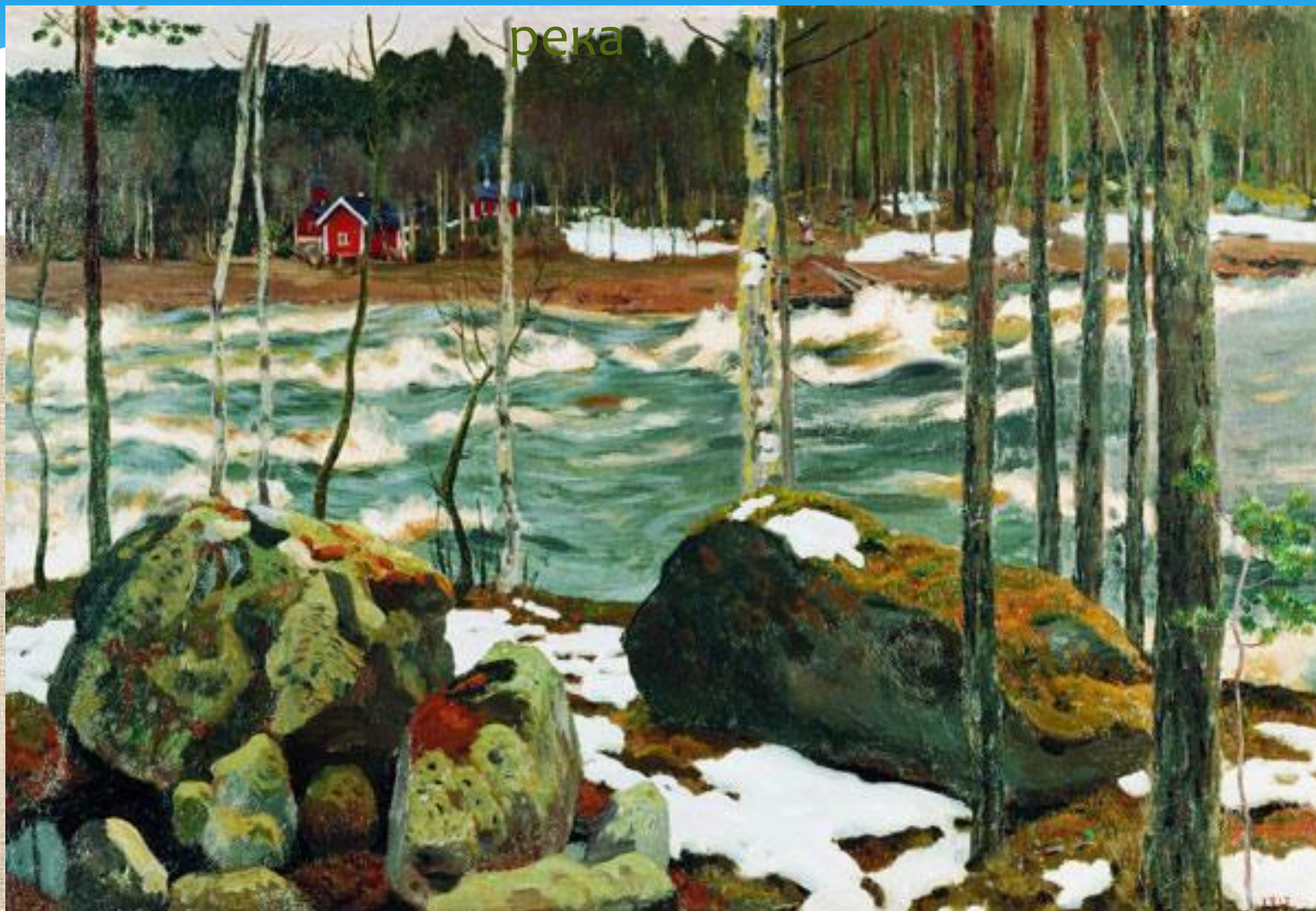


Зака

т



Гремучая река



Чайки



В лесу

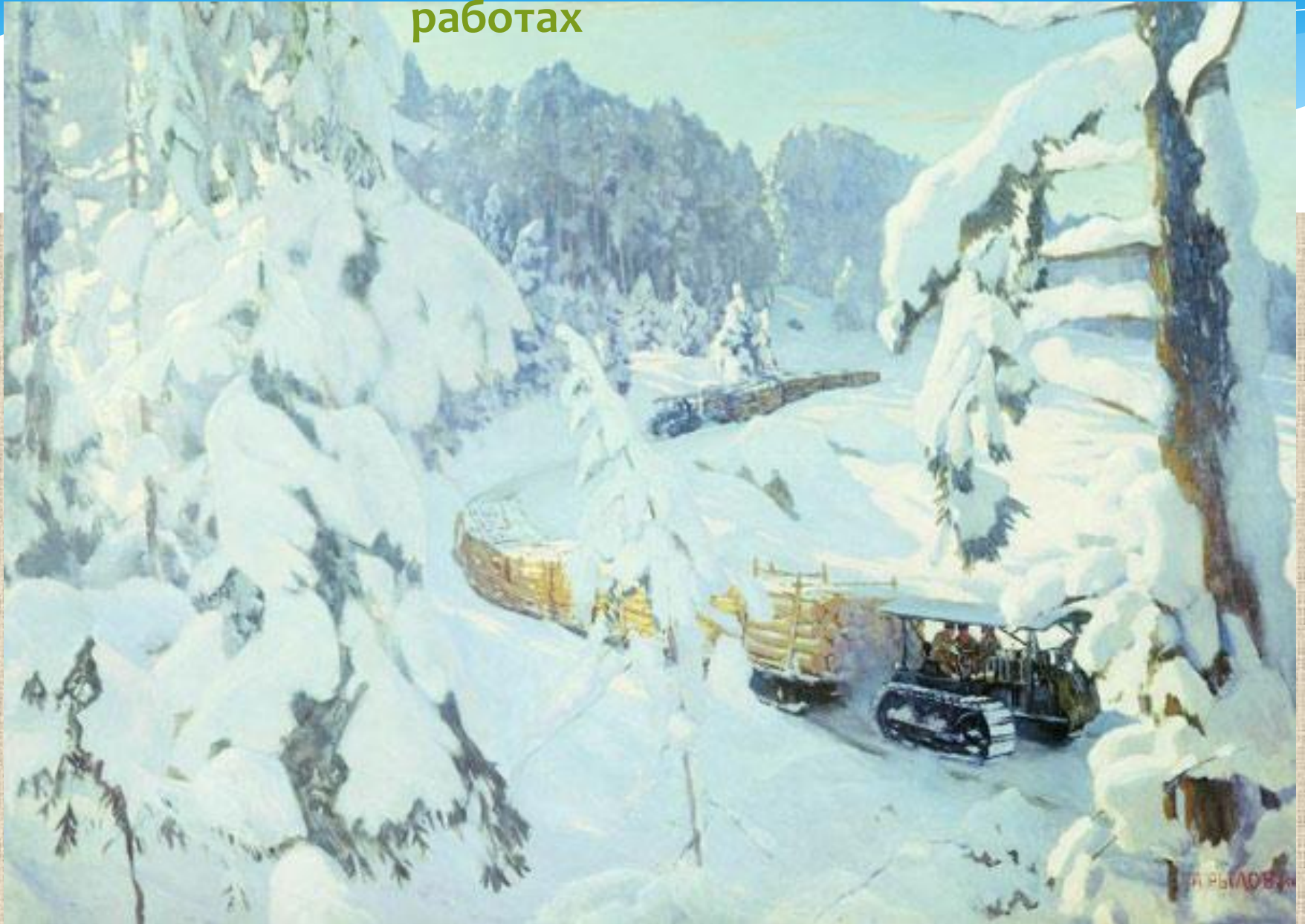


Парово

3



Трактор на лесных работах



На страже



В голубом
просторе



Этимологическая страничка

Картина (от русского "карта") - произведение живописи в красках.

Репродукция (лат.) - воспроизведённый посредством печати рисунок или картина.

Пейзаж (франц.)-1) общий вид местности, картина природы; 2) рисунок, картина, изображающая природу.

Пейзажист - художник, пишущий пейзаж.



- Почему художник так назвал картину?
- Что он на ней изобразил?

Море и волны



Облака



Лебеди



Парусник



Скалы



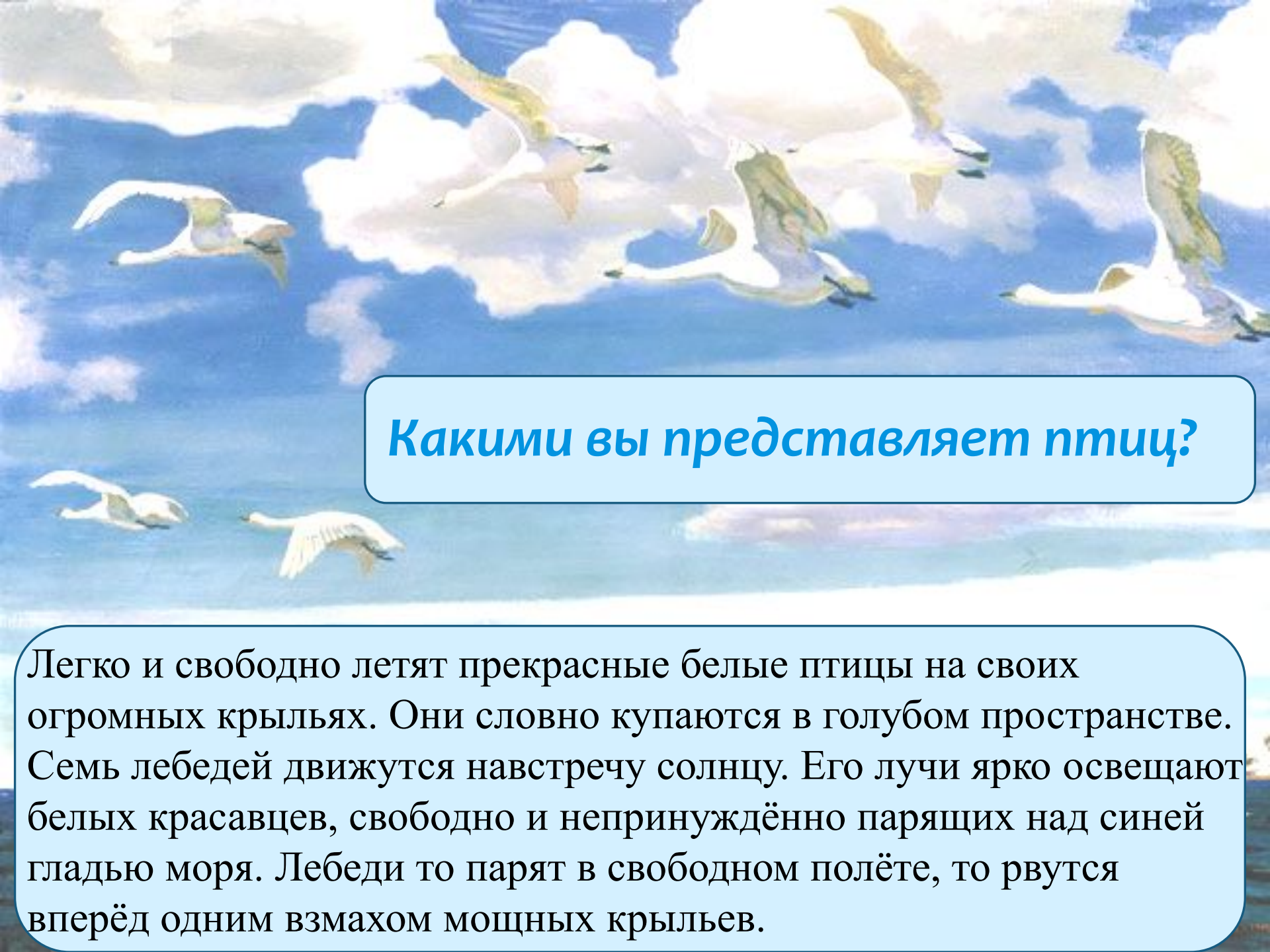
Какими вы видите море и волны?

Тёмно – голубой цвет воды передаёт глубину моря.
Всё пространство этой картины занимает небо и море.
Сливаясь в одно целое на горизонте, они создают
впечатление бесконечности,
бескрайности окружающего пространства.
Что может быть прекраснее?



Опишите небо и облако.

Голубое небо завораживает своим безграничным пространством, неведомой силой. По небу легко и свободно плывут облака.



Какими вы представляете птиц?

Легко и свободно летят прекрасные белые птицы на своих огромных крыльях. Они словно купаются в голубом пространстве. Семь лебедей движутся навстречу солнцу. Его лучи ярко освещают белых красавцев, свободно и непринуждённо парящих над синей гладью моря. Лебеди то парят в свободном полёте, то рвутся вперёд одним взмахом мощных крыльев.

Куда несётся парусник? Как его изобразил художник?

Где-то далеко от берега в синем морском просторе плавно скользит корабль, летящий на своих парусах над волнами, как птица. Раздутые белые паруса корабля ярко освещены солнцем.



Обратите внимание на скалистый берег. Что вы видите на горных утёсах?

Берег не просто обозначен силуэтом. На нём видны скалы, покрытые снегами. Всё это указывает на то, что место действия – далёкий Север.

Картина вызывает светлую спокойную радость, нежные и тёплые чувства. Стоять на берегу моря и наблюдать за его бескрайними просторами-это настоящее счастье!



План

I. Пейзаж А. А. Рылова.

II. О картине:

1. изображение моря и волн;
2. описание неба и облаков;
3. представление птиц;
4. изображение парусного корабля;
5. описание скалистого берега.

III. Настроение, которое оставила картина.

