

«ЧАСТИ РЕЧИ»



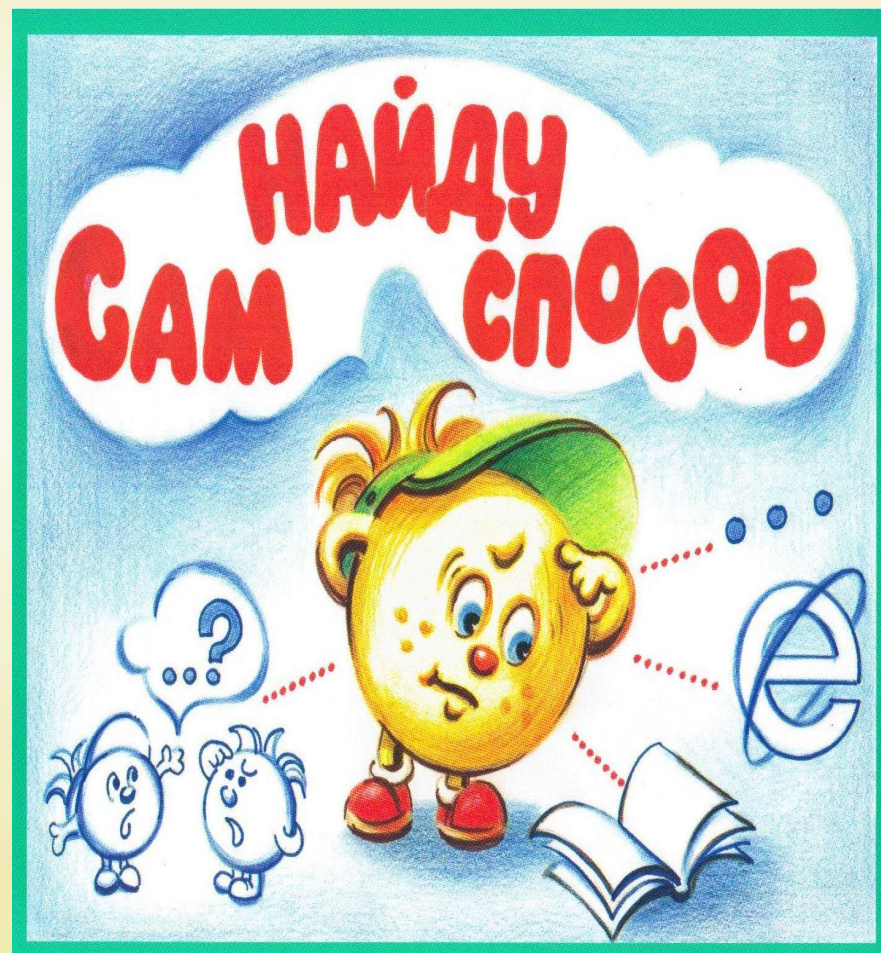
**«Где есть
желание,
найдётся
путь!»»**



I шаг



II шаг



большой

маленький

сухой

мокрый

война

мир

глубокий

мелкий

старый

молодой

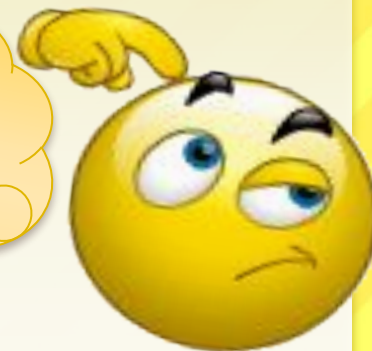
гладить

мять

твердый

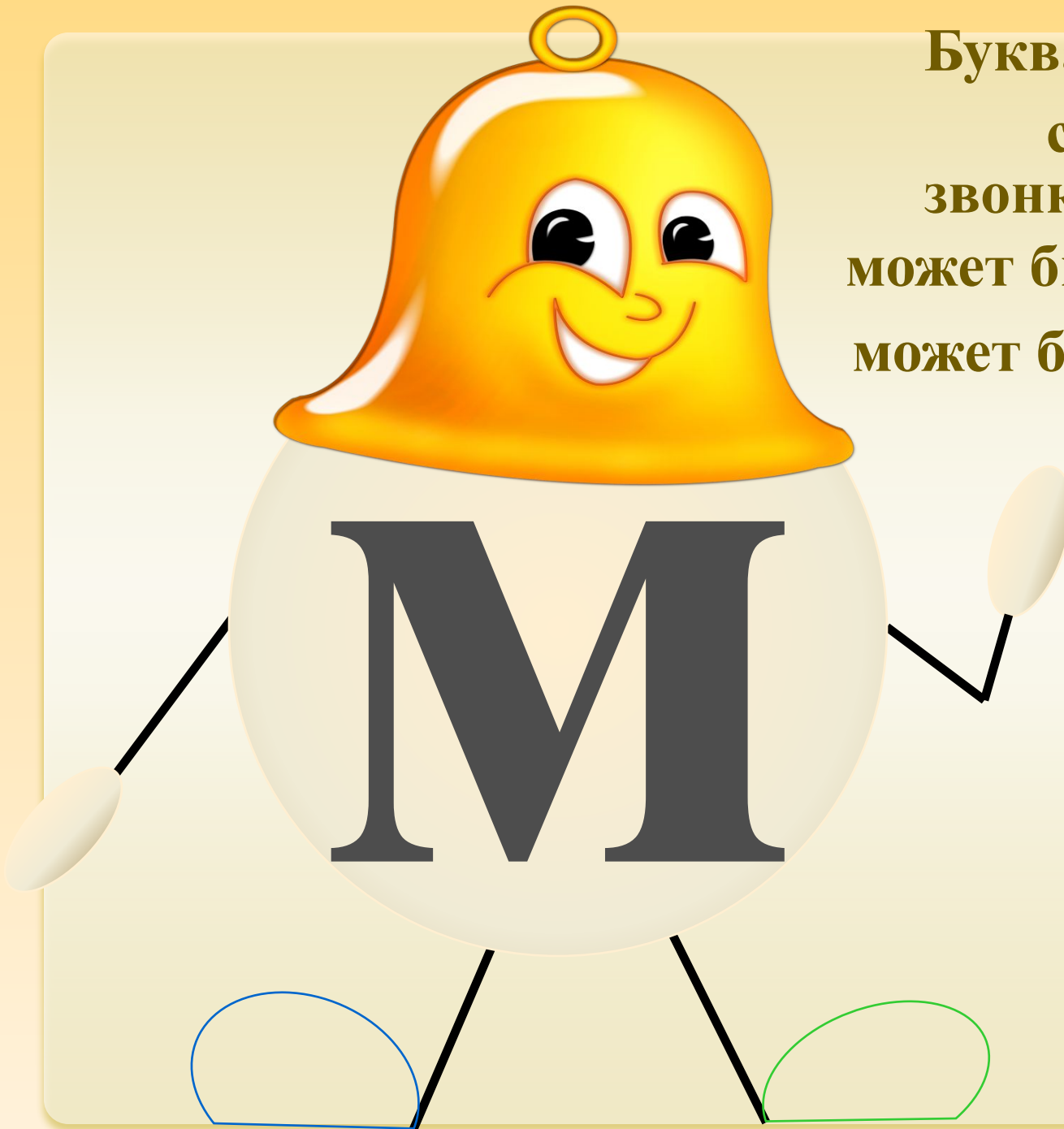
мягкий

Какие слова
спрятались?



М

Буква эМ – звук [м] –
согласный,
звонкий, непарный,
может быть твёрдым [м],
может быть мягким [м']



ММЯЧЬ

M M

M m



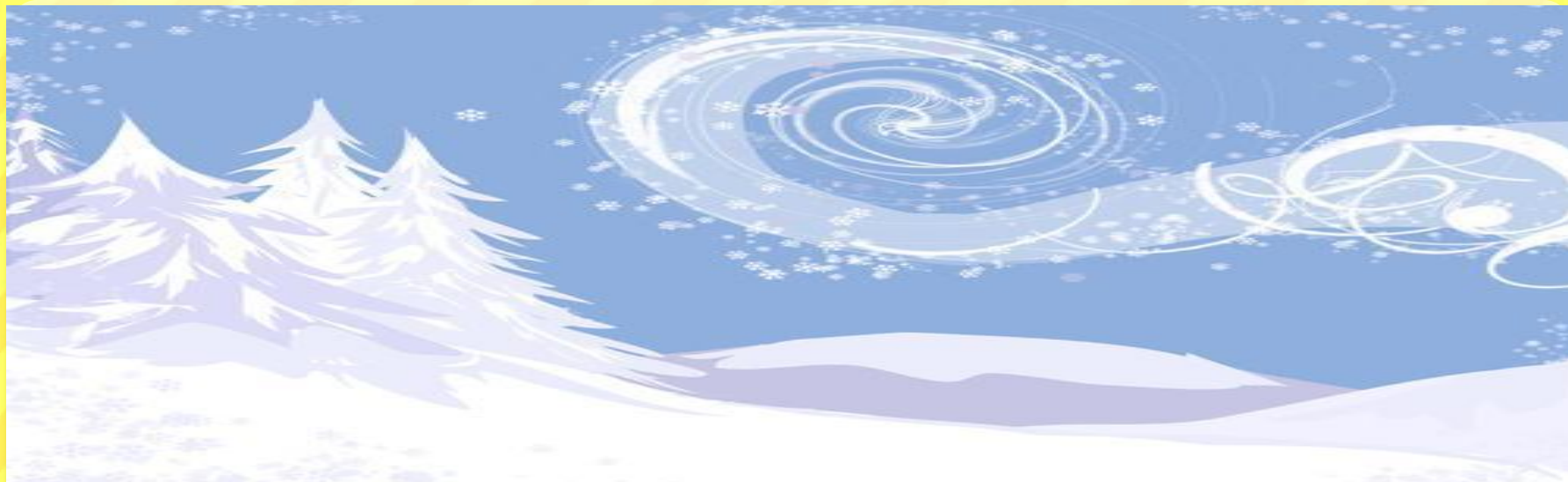
Определите
порядок
следования
букв

МЛО

ОМЛ

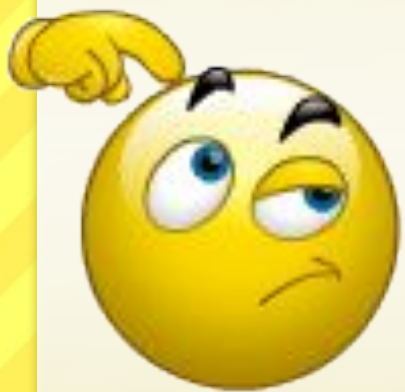
ЛОМ





Мороз, морозец, морозный.

за мороз к и



	1	2	3	4	5	6	7	8
1	А	М	Н	О	Р	К	В	У
2	С	Г	Д	Я	Л	Ч	Ц	Т

НЕ ПОЗАБУДЬ КЛЮЧ !

2-1 — 1-4 — 2-5 — 1-4 — 1-2 — 1-1

СОЛОМА



СОЛОМА

Семеро одну соломину поднимают

Не подкладывай к огню соломы

Соломиной не подопрешь хоромины





**Ребята, давайте
вспомним, из чего
состоит наша
речь?**

**Запишите
предложение и
расставьте
части речи над
словами**

**Легкий морозец к вечеру
затягивал звездами лужицы.**

Какие части речи
спрятались в этом
предложении?

прил

сущ

сущ

глагол

*Легкий морозец **к** вечеру затягивал*

сущ

сущ

звездами лужицы.



ЦЕЛЬ



Составь схему
«Части речи»



части речи

прилагательное

глагол

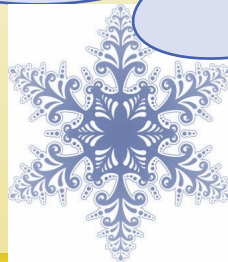
предлог

существительное



Алгоритм действий

- **1.Задать вопрос к слову.**
- **2.Определить, что обозначает это слово.**
- **3.Название части речи.**





Рассвет наступает медленно. Листья на деревьях не шелестят. Птицы еще не поют. Прозрачные капли росы сверкают на траве. Алое солнце покажется скоро из-за леса. (Озаглавить)

Самостоятельная работа

Свет	у			лисица	
		бежать	за		учить
	рыжий			На	
			медведь		
жарит		вкусные			синее
	пишет				
От		нежный		красивый	
	до		домик		
огород		смотрит			

Мини-сочинение



*Снег. Луна.
Тишина.
Месяц .
Звёзды и
мороз.
Скрип
колёс.*

Рефлексия

- Опираясь на таблицу, закончи предложения.
- *Сегодня я убедился в том, что...*
- *Теперь я умею определять...*
- *Я знаю, что в русском языке...*

Самооценка учебной деятельности.





Молодцы!

Спасибо

за хорошую работу!

