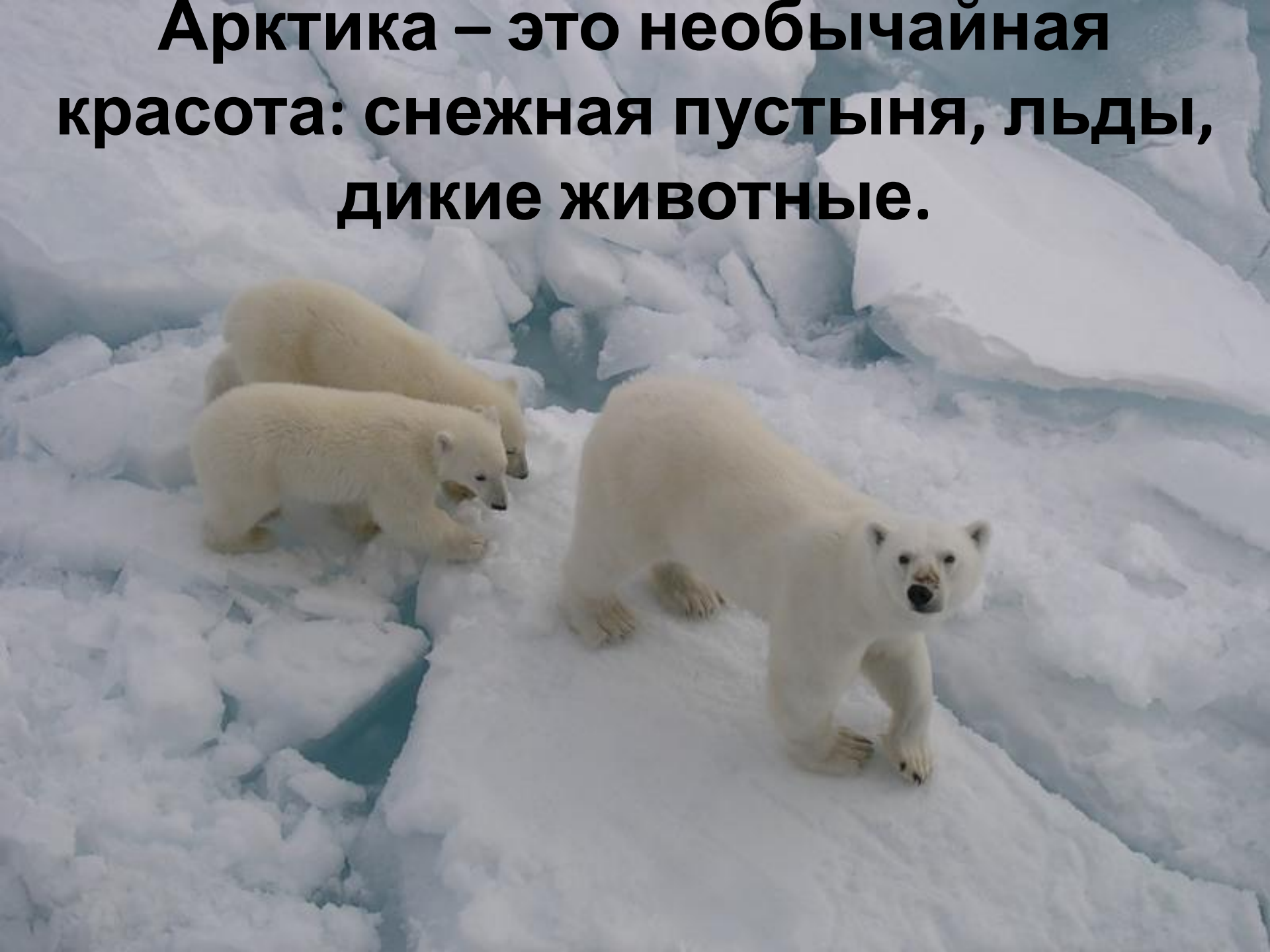


A photograph of a snowy mountain range under a clear blue sky, with a frozen body of water in the foreground. The mountains are covered in snow and have some rocky patches visible. The sky is a clear, pale blue. The foreground is a flat, icy surface, possibly a frozen lake or sea.

**Самые
холодные**

районы Земли

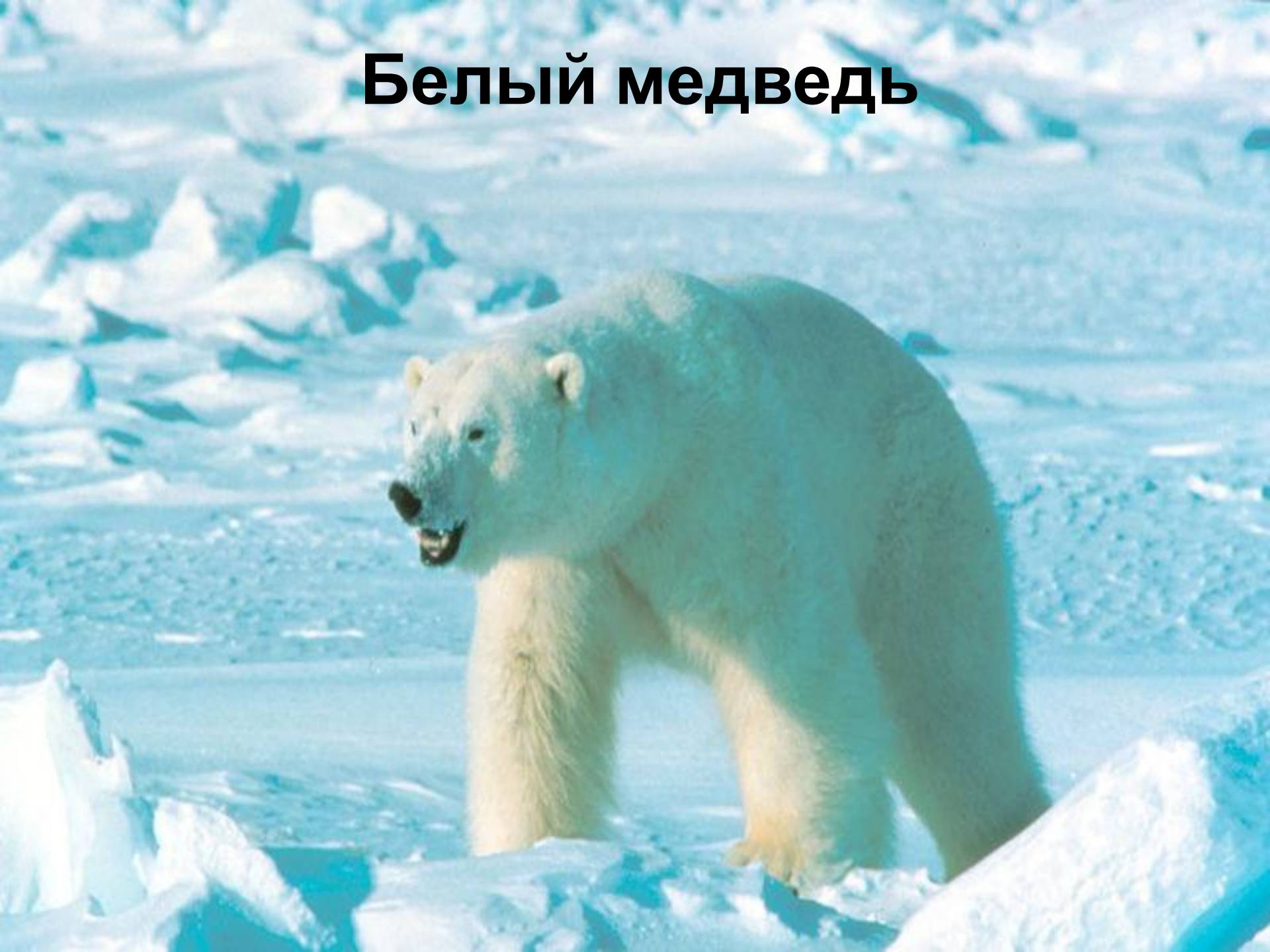
**Арктика – это необычайная
красота: снежная пустыня, льды,
дикие животные.**



интересные факты

- Ледяная шапка Арктики отражает солнечные лучи и не дает планете перегреться.
- В Арктике очень холодное лето. Средняя температура зимой составляет -36°C , а в летние месяцы -0°C .
- Пустыни – это не только пески под палящим солнцем. Пустыни бывают и снежные, называемые арктическими. Они покрыты ледниками и камнями, изредка мхом.
- Снег в Арктике лежит почти круглый год.
- Несмотря на низкую температуру, в Арктике есть жизнь (белые медведи, северные олени, песцы, зайцы, лемминги, белые совы, кайры, гагарки, чайки и даже вороны, моржи, тюлени, нарвалы и белухи)
- Животные приспособились к суровым условиям за счет толстого слоя подкожного жира и густого меха или пуха.

Белый медведь



Северный олень



Песец





Лемминг

Белая сова



Чернозобая гагара



Птичий базар



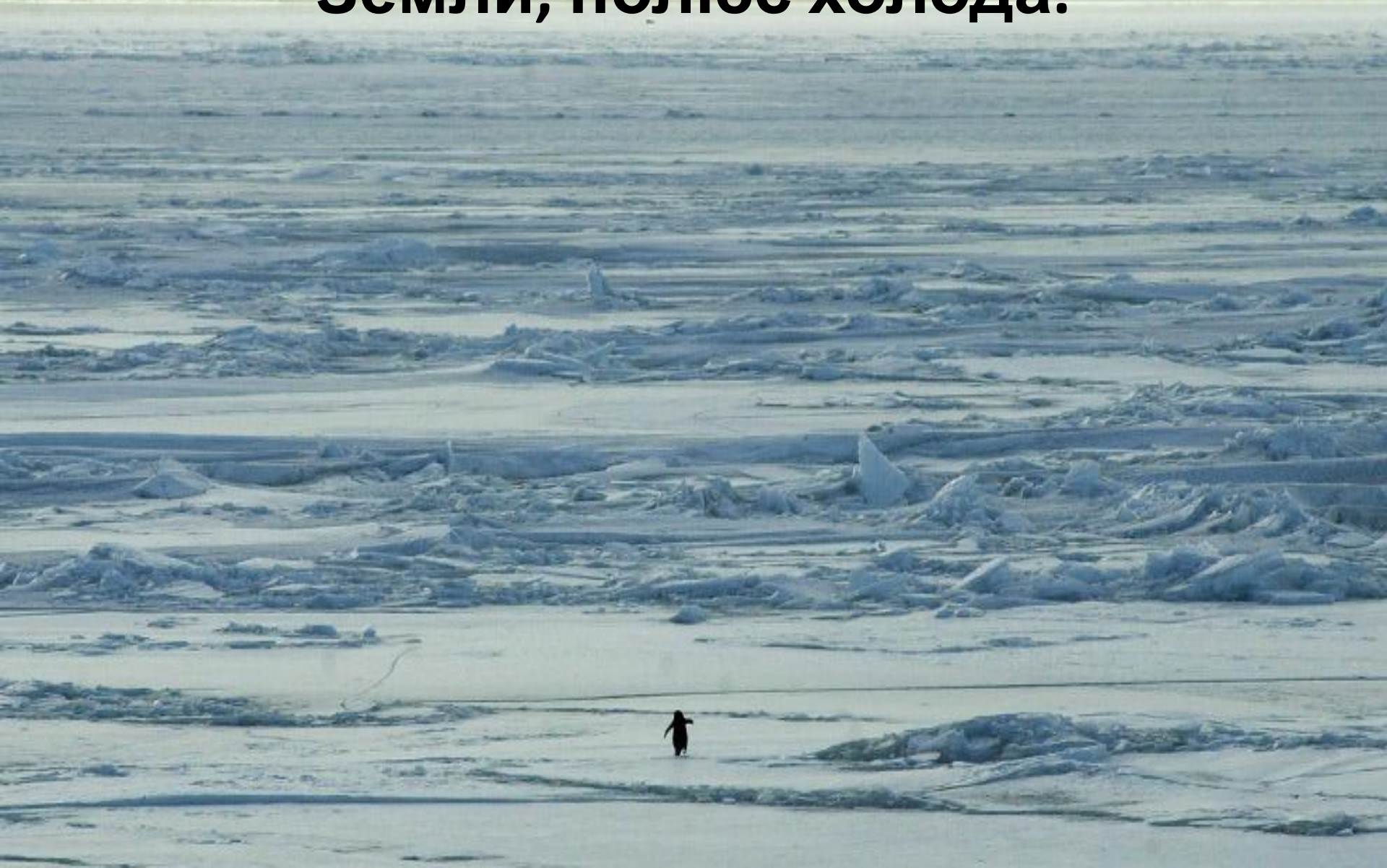
Морж



Тюлень



Антарктида – Южный полюс Земли, полюс холода.



Интересные факты

- Антарктида отличается крайне суровым холодным климатом.
- Средние температуры зимних месяцев (июнь, июль, август) от -60 до -75 °C, летних (декабрь, январь, февраль) от -30 до -50 °C; на побережье зимой от -8 до -35 °C, летом $0—5$ °C.
- Осадки выпадают только в виде снега. Он образует ледниковый покров (снег спрессовывается под собственным весом) толщиной более 1700 м, местами достигающий 4300 м.
- Растения и животные наиболее распространены в приморской полосе. Наземная растительность на лишённых льда участках существует в основном в виде различных видов мхов и лишайников и сплошного покрова не образует.
- Из наземных животных обитают тюлени и птицы (буревестник, поморник, полярная крачка, пингвины Адели и императорские пингвины).
- Полностью сухопутные животные отсутствуют.



Императорские пингвины

Пингвины Адели



Антарктический криль



Подводный мир Антарктиды

