

Задачи на нахождение суммы и остатка



В 100 граммах ржаного хлеба содержится 44 грамма воды и 1 грамм жиров. Сколько питательных веществ находится в 100 граммах ржаного хлеба?

Решение :

- 1) $44 + 1 = 45$ (г) воды и жиров**
- 2) $100 - 45 = 55$ (г) питательных веществ**

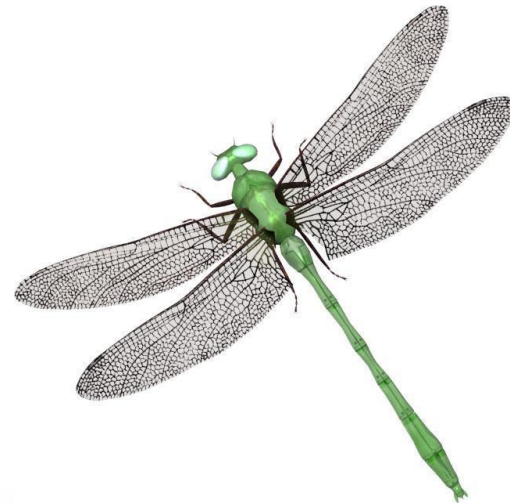
Ответ : 55 граммов

В Москве обитают 30 видов стрекоз , а шмелей на 14 видов меньше. Сколько видов стрекоз и шмелей обитает в Москве ?

Решение :

- 1) $30 - 14 = 16$ (в) обитает шмелей**
- 2) $30 + 16 = 46$ (в) обитает всего**

Ответ : 47 видов



В зоопарке белой куропатке дали 35 граммов гречки и ячменя. Куропатка за день съела 12 граммов гречки и 15 граммов ячменя . Сколько граммов зерен осталось ?

решение : 1 способ

1) $12 + 15 = 27$ (гр) всего за 1 день

2) $35 - 27 = 8$ (гр) осталось

2 способ

1) $35 - 12 = 23$ (гр)

2) $35 - 15 = 20$ (гр)

3) $20 - 12 = 8$ (гр)

ответ : 8 граммов



Хомячку насыпали в кормушку 150 семян подсолнуха. Хомячок в один защёчный мешочек поместил 70 семян подсолнуха, а в другой на 30 меньше и побежал прятать их в норку. Сколько семян осталось в кормушке?

решение : 1 способ

- 1) $70 - 30 = 40$ (с) во втором мешочке
- 2) $70 + 40 = 110$ (с) в обоих щеках
- 3) $150 - 110 = 40$ (с) осталась

2 способ

- 1) $70 - 30 = 40$ (с)
- 2) $150 - 70 = 80$ (с)
- 3) $80 - 40 = 40$ (с)

Ответ : 40 семян осталось



Небольшой хвойный лес отфильтровывает за год 35 тонн пыли , а такой же лиственный - на 35 тонн больше. Сколько тонн пыли отфильтровывает лиственный лес ? Лиственный и хвойный вместе ?

решение :

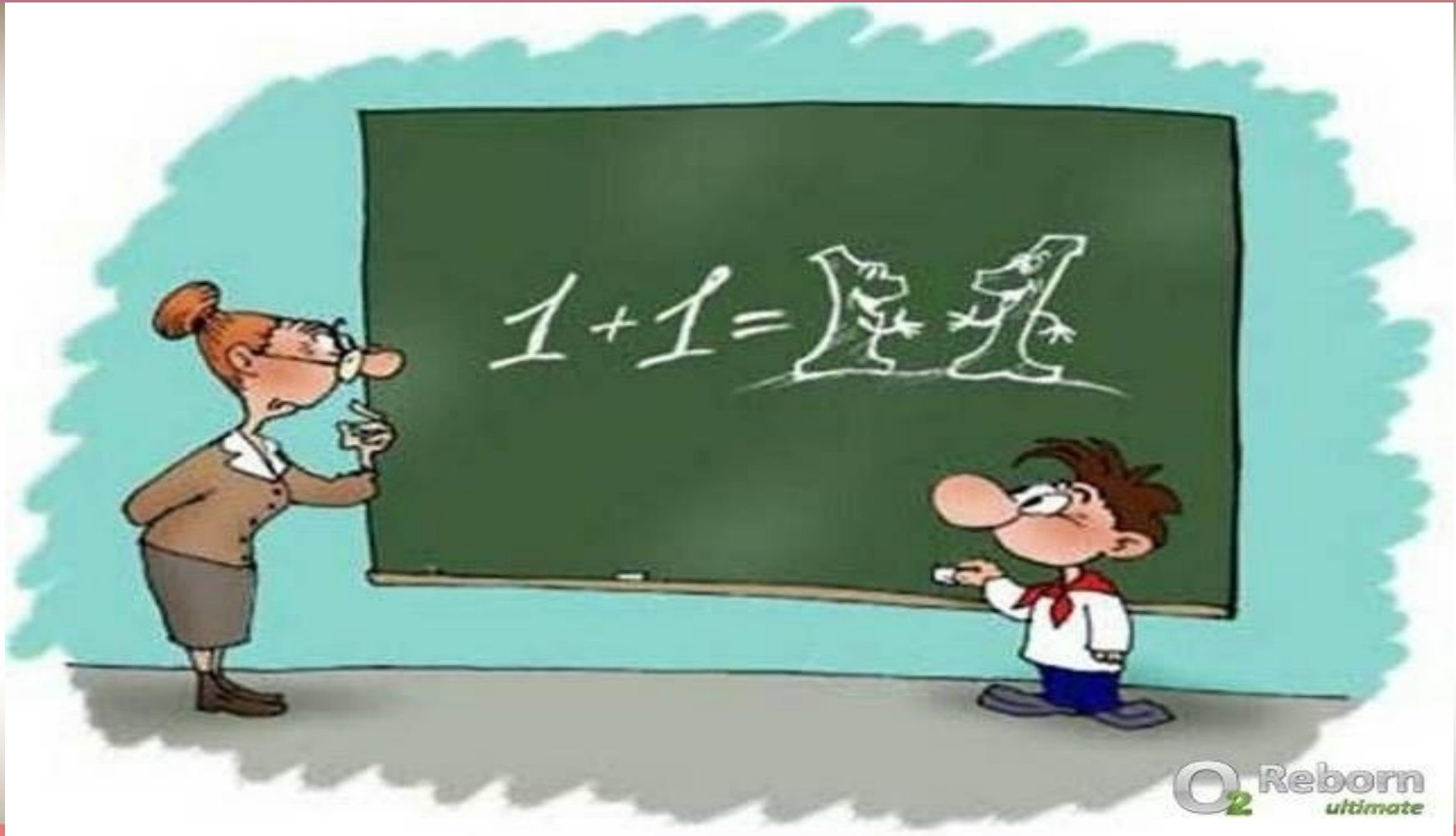
1) $35 + 35 = 90$ (т) лиственный лес

2) $90 + 35 = 105$ (т) вместе

Ответ : 105 тонн .



Задачи для закрепления пройденного материала



За последние три столетия исчезли 36 видов млекопитающих , а птиц на 58 видов больше . Сколько всего видов птиц и млекопитающих лишилась наша родная планета Земля? Если знаешь их , назови хотя бы некоторых

решение :

- 1) $36 + 58 = 94$ (в) исчезло птиц
- 2) $94 + 36 = 130$ (в) исчезло всего

Ответ : 130вида .



На Земле обитают 62 вида буревестников , а альбатросов – на 50 видов меньше . Сколько всего видов буревестников и альбатросов обитают на Земле?

решение :

- 1) $62 - 50 = 12$ (в) альбатросов
- 2) $62 + 12 = 74$ (в) обитает всего

Ответ : 74 вида .



На сюжеты произведений Пушкина композитор Рохманинов написал 2 оперы , Мусоргский на 1 оперу меньше , а Чайковский на 2 оперы больше чем Мусоргский . Сколько всего опер на сюжеты произведений Пушкина написали эти композиторы?

Решение :

- 1) $2 - 1 = 1$ (оп.) написал Мусоргский
- 2) $1 + 2 = 3$ (оп.) написал Чайковский
- 3) $2 + 1 + 3 = 6$ (оп.) написано всего

Ответ : 6 опер.



Глаз насекомого имеет мозаичное (фасеточное) строение. Он состоит из множества глазков . У мухи 4 тысячи , а у муравья на 2 тысячи больше . Сколькими глазками на тебя смотрят вместе муха и муравей ?

Решение :

- 1) $4\text{тыс.} + 2\text{тыс.} = 6\text{тыс. (гл)}$ у муравья
- 2) $6\text{тыс.} + 4\text{тыс.} = 10\text{тыс. (гл)}$ вместе

Ответ : 10 тысяч.

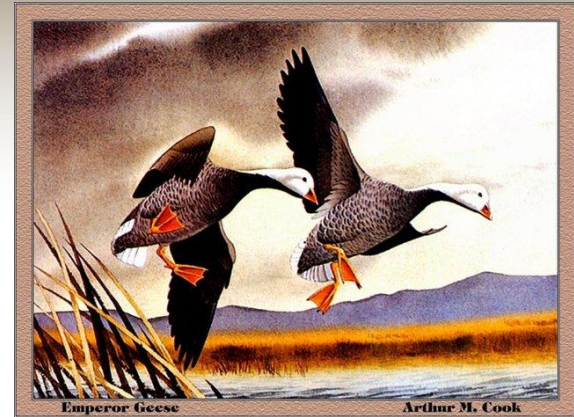


Дикие гуси живут 80 лет , а собаки - на 60 лет меньше.
Орёл живет столько , сколько собака и гусь вместе
взятые . Сколько лет живет орёл?

Решение :

- 1) $80 - 60 = 20$ (л) живет собака
- 2) $80 + 20 = 100$ (л) живет орел

Ответ : 100 лет живет орёл.



Задачи на деление по содержанию и на равные части



Каждая снежинка имеет 6 лучей. У скольких снежинок
24 луча?

решение :

$$1) 24 : 6 = 4 \text{ (л)}$$

Ответ: 4 снежинки

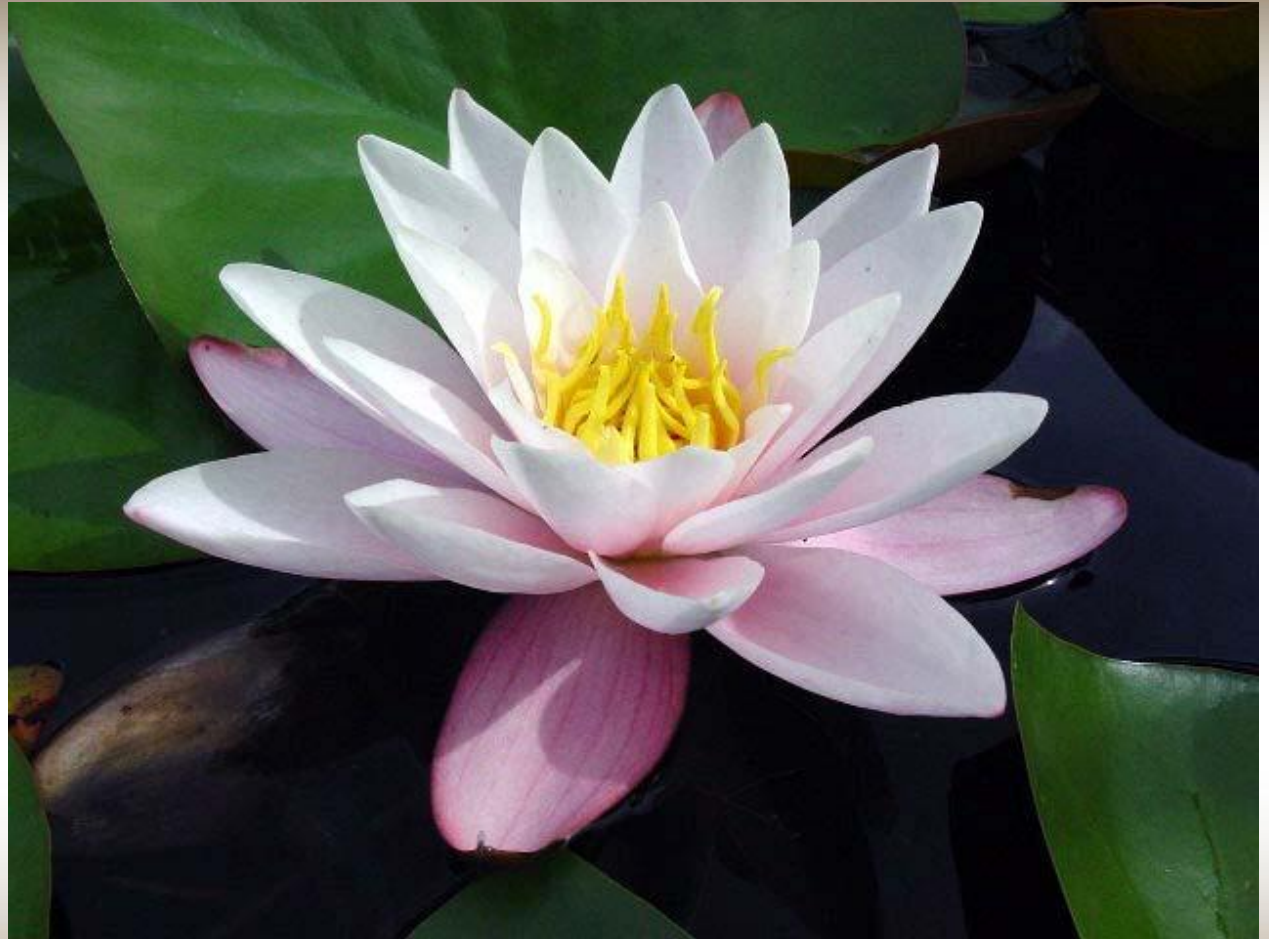


Растение кувшинка есть не только у нас в стране.
Кувшинка растет во многих южных странах . Там новый
лист у нее появляется каждые 3 дня . Сколько листьев
появится у кувшинки за 12 дней?

решение :

$$1) 12 : 3 = 4 \text{ (л)}$$

Ответ : 4 листа



Мозг кита состоит из двух половинок. Когда кит спит , половинки его мозга работают по очереди: пока одна спит , другая работает . Сколько времени проработало каждое полушарие мозга за 12 минут ? За 18 минут?

решение:

- 1) $12 : 2 = 6$ (м) работает одна половинка
- 2) $18 : 2 = 9$ (м)

Ответ : 6 минут. 9 минут.



Одни сутки на планете Меркурий длятся 2 его года .
Сколько суток пройдет на этой планете за 10 лет ?

решение :

$$1) 10 : 2 = 5 (\text{с})$$

Ответ : 5 суток .



В Остине , столице американского штата Техас , на каждые 10 человек приходится 20 летучих мышей. Сколько летучих мышей приходится на 1 человека?

Решение :

$$1) 20 : 10 = 2 \text{ (м)}$$

Ответ : 2 летучие мыши приходится на каждого человека .

