



***ВЕСНА:
ПРОБУЖДЕНИЕ
ПРИРОДЫ***
(интегрированный урок)

Железнякова Любовь Дмитриевна
учитель начальных классов
I квалификационной категории
МБОУ- СОШ №41
г. Липецк

Долгожданный дан звонок

–

Начинается урок.

**А сейчас проверь, дружок,
Готов ли ты начать урок?**

**Всё ль на месте, всё ль в
порядке:**

Книжка, ручка и тетрадка.



Лесная полянка



© 2007 Shevyrev A.

Она приходит с ласкою

И со своею сказкою.

Волшебной палочкой взмахнет,

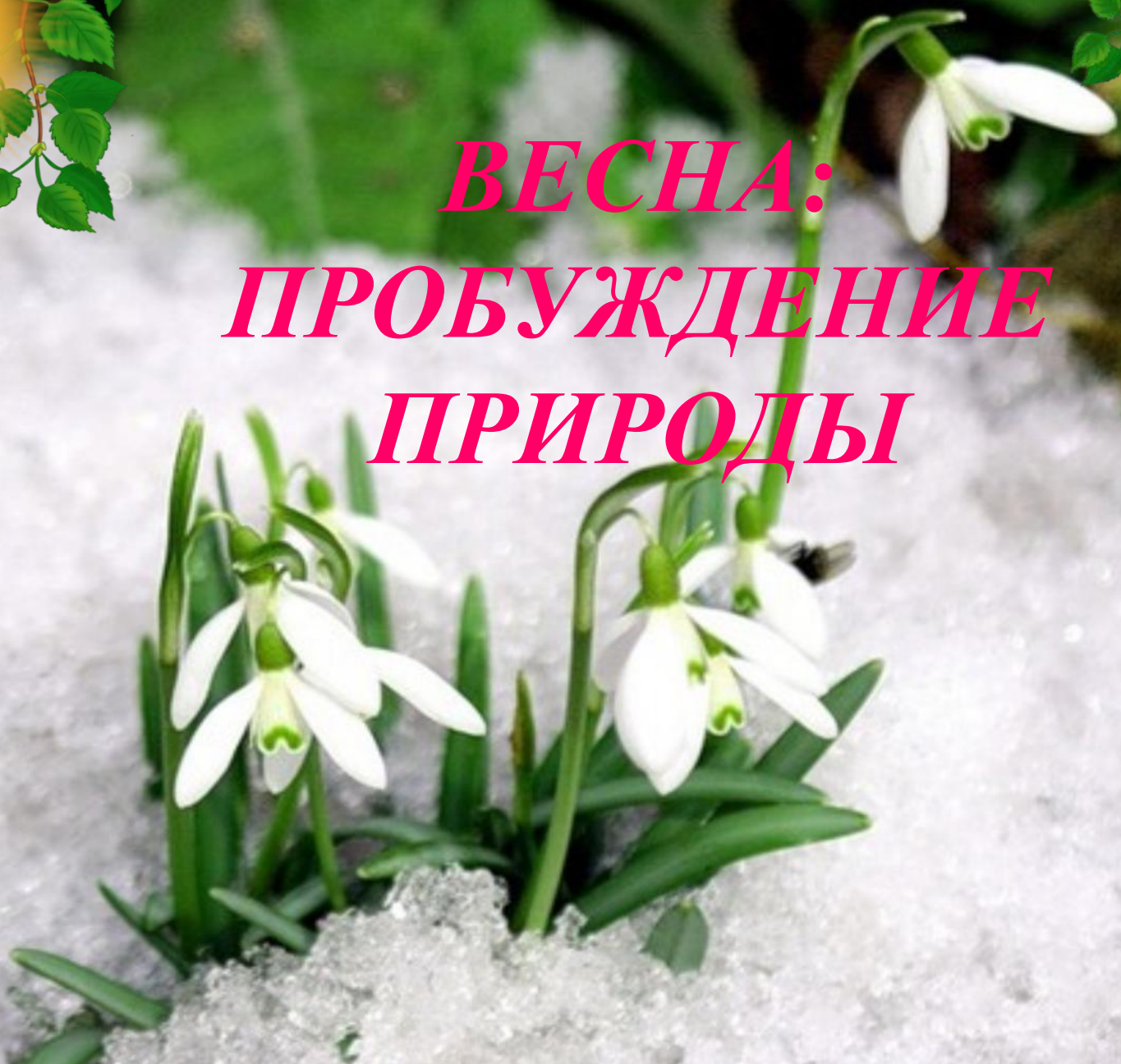
В лесу подснежник расцветет.

**ве
сн
а**





***ВЕСНА:
ПРОБУЖДЕНИЕ
ПРИРОДЫ***



МАРТ

A painting of a winter landscape. The scene is filled with snow-covered trees and a bright sun in the sky. The sun is a small, bright yellow starburst in the upper right corner. The trees are bare and have a soft, brownish tint, suggesting they are covered in snow or frost. The ground is covered in a thick layer of snow, with some patches of brown grass visible. The overall atmosphere is peaceful and bright.

*Дует теплый южный
ветер,*

*Солнышко все ярче
светит.*

*Снег худеет, мякнет,
тает.*

*Что за месяц, кто
узнает?*

АПРЕЛЬ

A photograph of a river in April, showing ice melting and water flowing through a wooded area with bare trees. The scene is a natural landscape with a river in the foreground, surrounded by trees and some snow on the banks. The water is dark and turbulent, breaking through the ice. The trees are mostly bare, suggesting a late winter or early spring setting. The sky is overcast.

*Яростно река ревет
И разламывает лед.
В домик свой скворец
вернулся,
А в лесу медведь
проснулся.
В небе жаворонка трель.
Месяц к нам пришел...*

A small, brown and white bird is perched on a dark branch. The branch is adorned with several white flowers that have yellow centers and red stamens. The background is a soft, out-of-focus green, suggesting a garden or field. The word 'МАЙ' is written in large, red, sans-serif capital letters at the top center of the image.

МАЙ

*Зеленеет даль полей,
Запевают соловей.
В белый цвет оделся
сад.*

*Пчелы первые
летят.*

Гром грохочет.

Угадай,

Что за месяц это?

Весна – природа пробуждается.

**МАРТ-
Протальник**



**АПРЕЛЬ-
Снегогон**



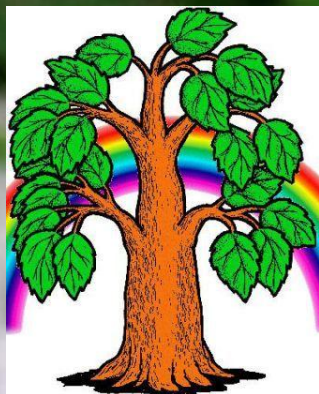
**МАЙ-
Травник**





BECHA

Игра «ПРИРОДА»

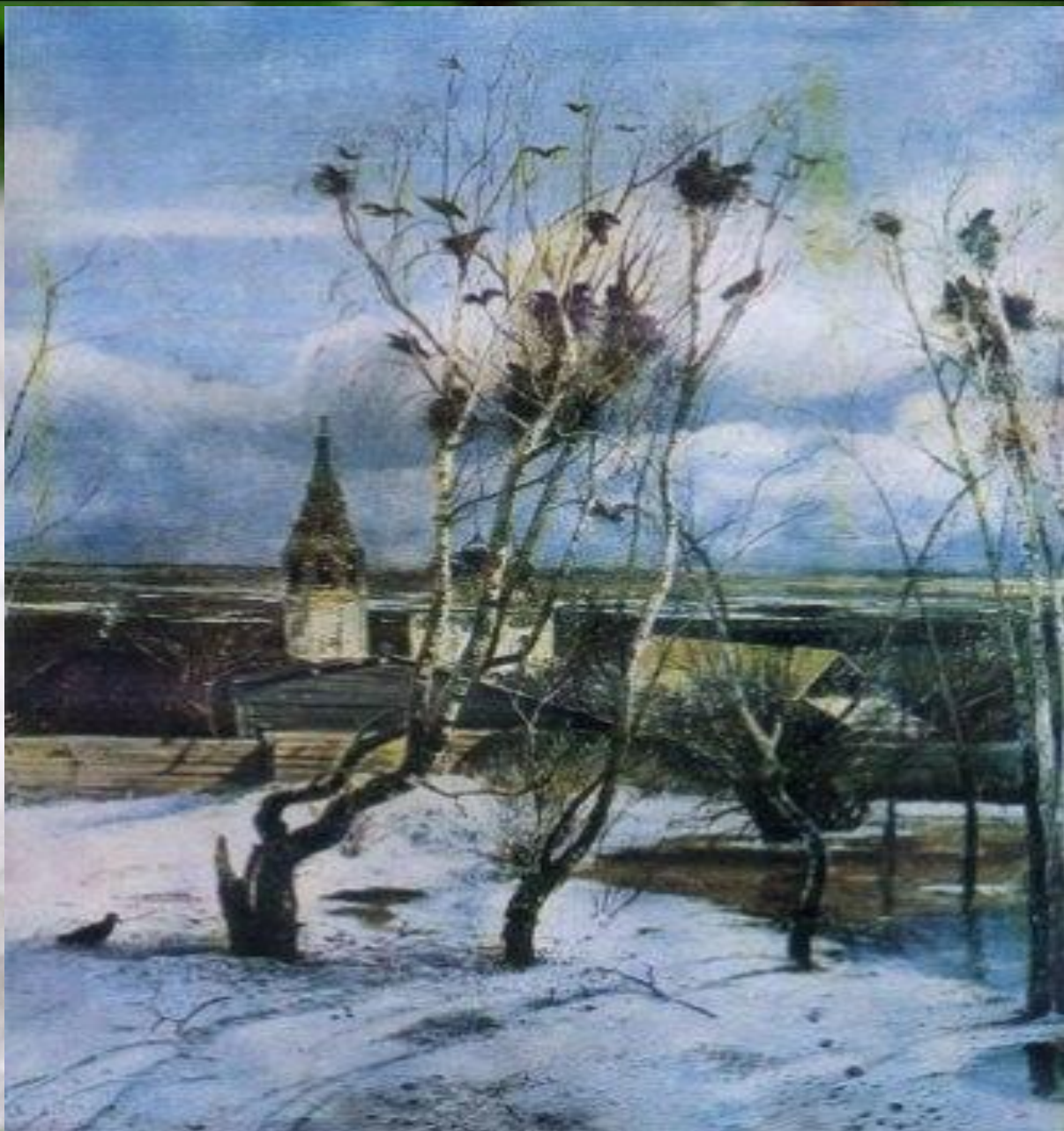


**К нам весна шагает
Быстрыми шагами.
И сугробы тают
Под её ногами.**



**Чёрные проталины
На полях видны.
Верно, очень тёплые
Ноги у весны.**





**А. К. Саврасов
«Грачи прилетели»**



Дрозд



Горихвостка



Зяблик

Ласточка

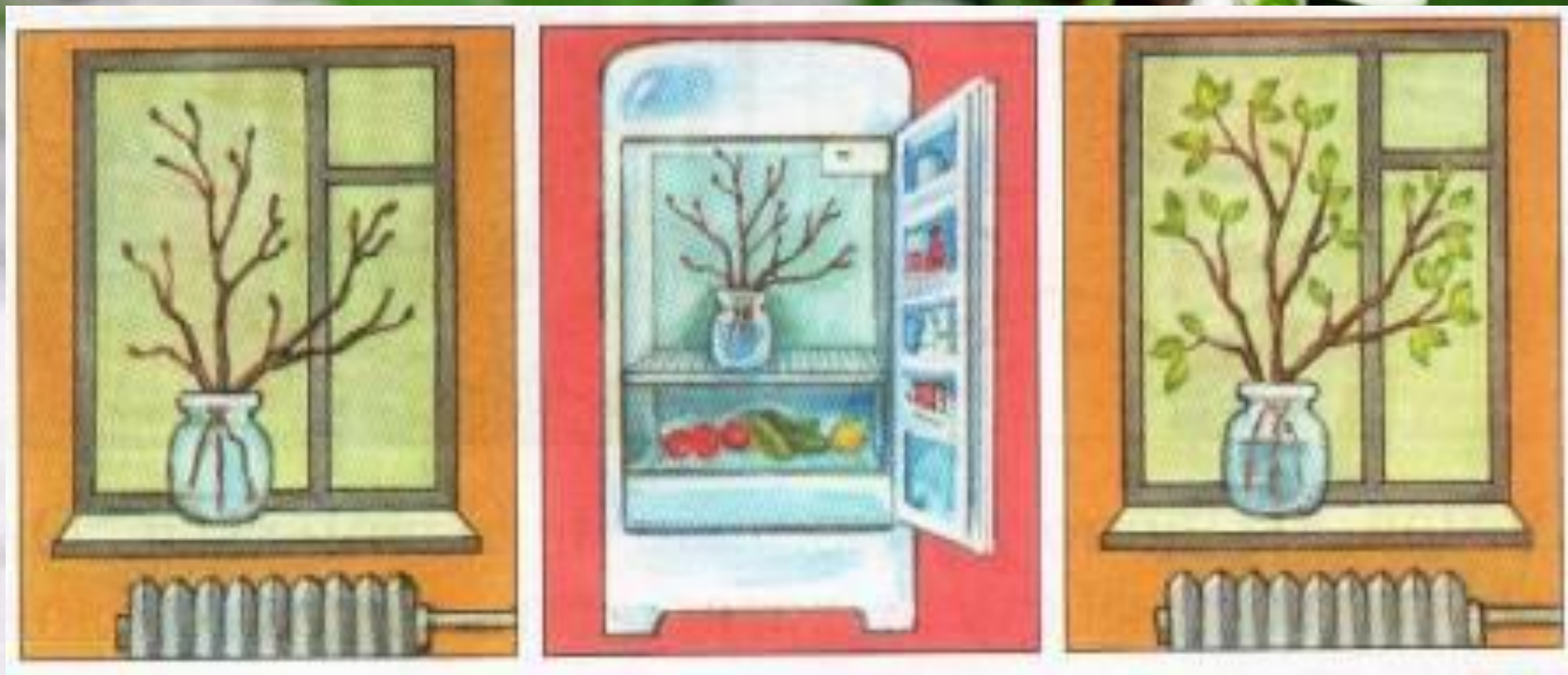


Соловей



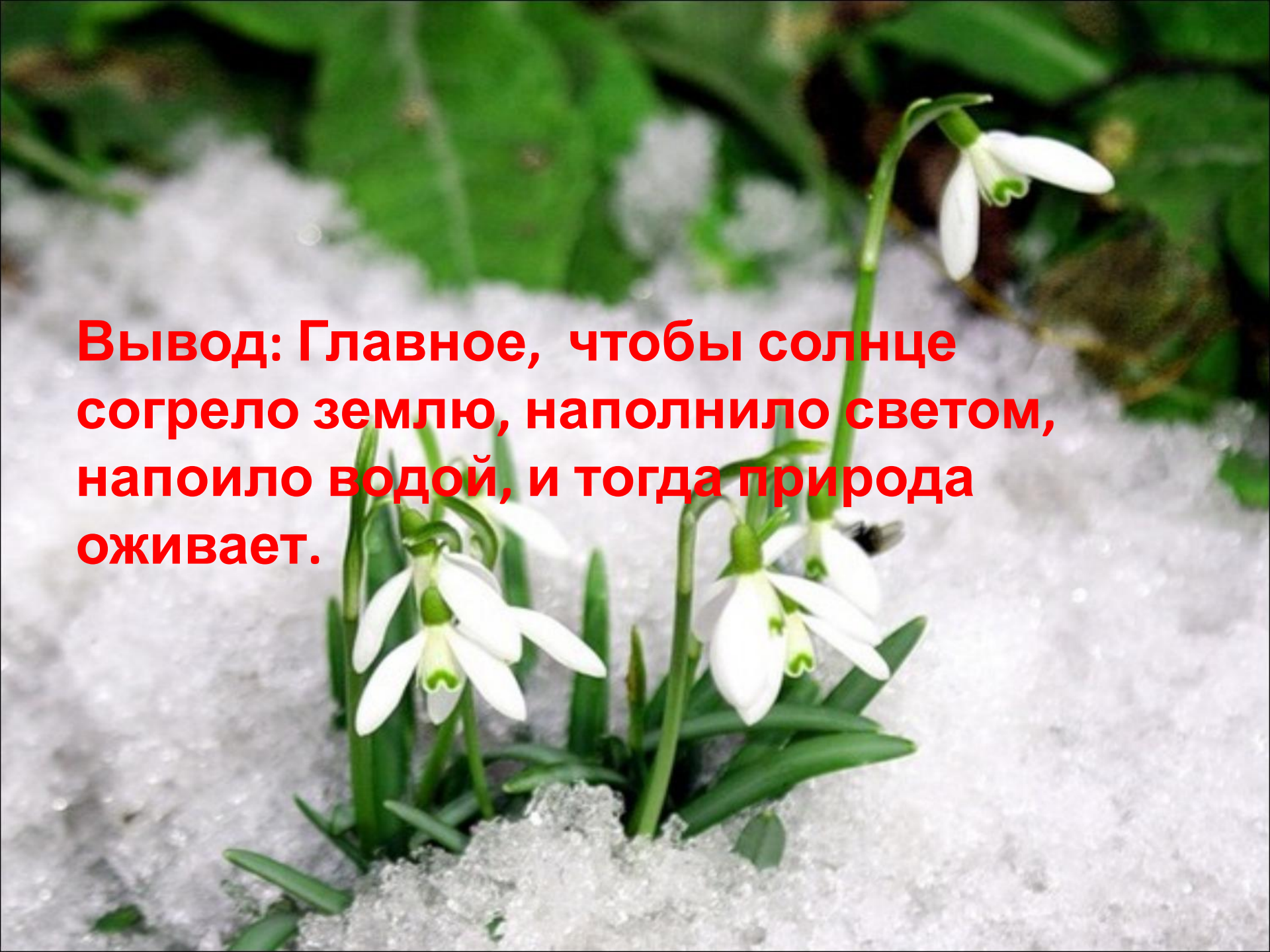
Стриж

Исследовательская работа с веточками деревьев



Почему листочки на ветках распустились только в правом сосуде?

Что надо растениям, чтобы они пробудились от зимнего сна?



Вывод: Главное, чтобы солнце согрело землю, наполнило светом, напоило водой, и тогда природа оживает.



Подснежник- Лесной цветок, развивающийся под снегом и расцветающий сразу после его таяния. (Толковый словарь Ожегова)

Подснежник- Многолетнее луковичное растение с неярким цветком, распускающимся ранней весной, сразу после таяния снега. (Толковый словарь Ефремовой)



Первоцветы



ПОДСНЕЖНИК



МАТЬ-И-МАЧЕХА



МЕДУНИЦА

Признаки весны

ПОТЕПЛЕНИЕ

ТАЯНИЕ СНЕГА

ЛЕДОХОД

НАБУХАНИЕ ПОЧЕК

ПОЯВЛЕНИЕ ЛИСТОЧКОВ

ПЕРВОЦВЕТЫ

ПРИЛЕТ ПТИЦ



Игра «Доскажи словечко»

На-на-на – наконец пришла **весна**

Чи-чи-чи – прилетели к нам **грачи**

Ло-ло-ло – всем от солнышка **тепло**

Выполнение творческой работы «Подснежник»

Материалы для работы :

1. Клей ПВА
2. Кисть для клея
3. Цветная бумага размером 15*20
4. Заготовки из зелёной бумаги листьев и стебля
5. Заготовка бутона цветка





kladraz.ru

Правила безопасной работы с клеем.

1. При работе с клеем пользуйся кисточкой, если это требуется.
2. Бери то количество клея, которое требуется для выполнения работы на данном этапе.
3. Излишки клея убирай мягкой тряпочкой или салфеткой, осторожно прижимая её.
4. Кисточку и руки после работы хорошо вымой с мылом.



Техника безопасности при работе с ножницами



Не держи ножницы
концами вверх.



Не оставляй ножницы
в открытом виде.



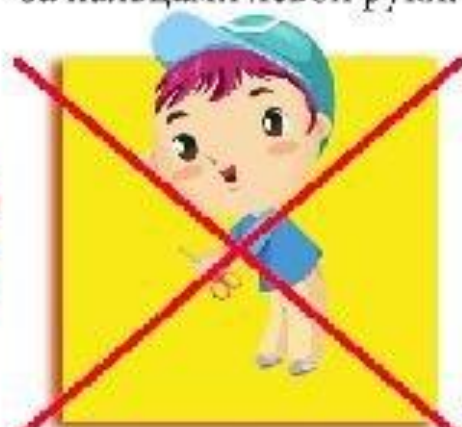
При работе следи
за пальцами левой руки.



Клади ножницы на стол так,
чтобы они не свешивались
за край стола.




Передавай ножницы
в закрытом виде кольцами
в сторону товарища.




Не режь ножницами на ходу.
НЕ СЛУЖИТЬ ТОРЖИЩУ
НЕ ПРЕДНАЗНАЧЕНА
SkyClipArt.ru
www.skyclipart.ru






Урок прошёл
удачно.

Я доволен собой!



Мне было
трудно, но я
справлялся с
заданиями.
Я вполне
доволен
собой!



Мне было
очень трудно.
Мне нужна
помощь!