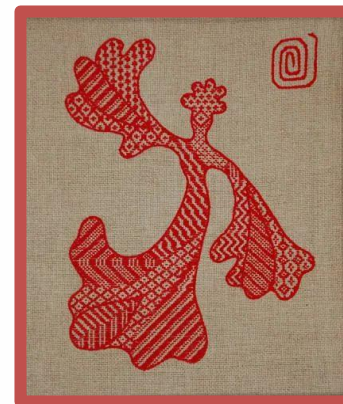


КДОУОО Мценский детский дом для детей-сирот и
детей, оставшихся без попечения родителей,
дошкольного возраста

ОРЛОВСКИЙ СПИС- ПОЛОТНЯНАЯ ЗАГАДКА

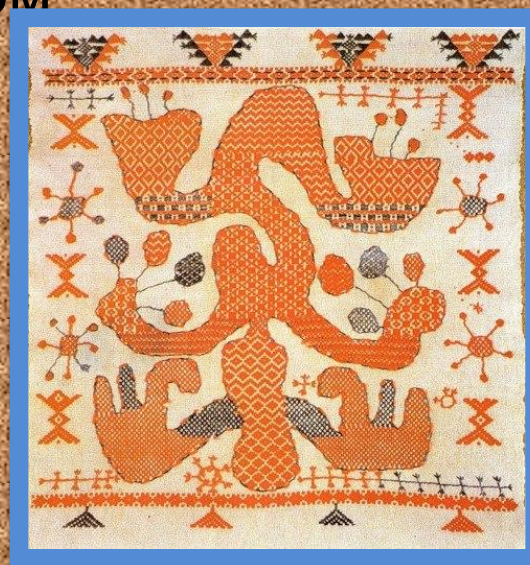
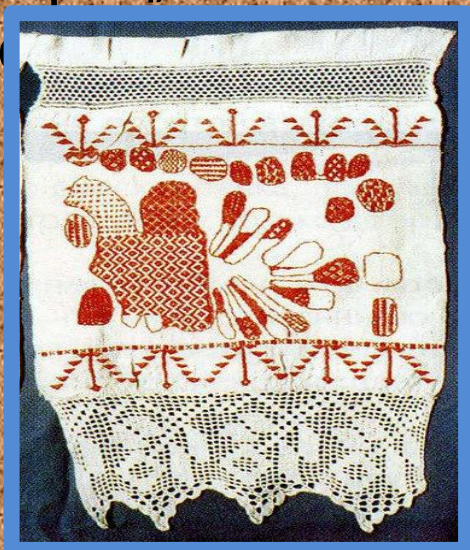
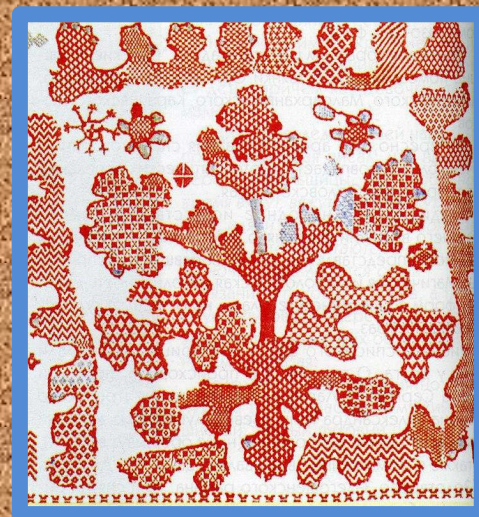


Пьяных М.И.
Педагог дополнительного образования

Мценск 2017

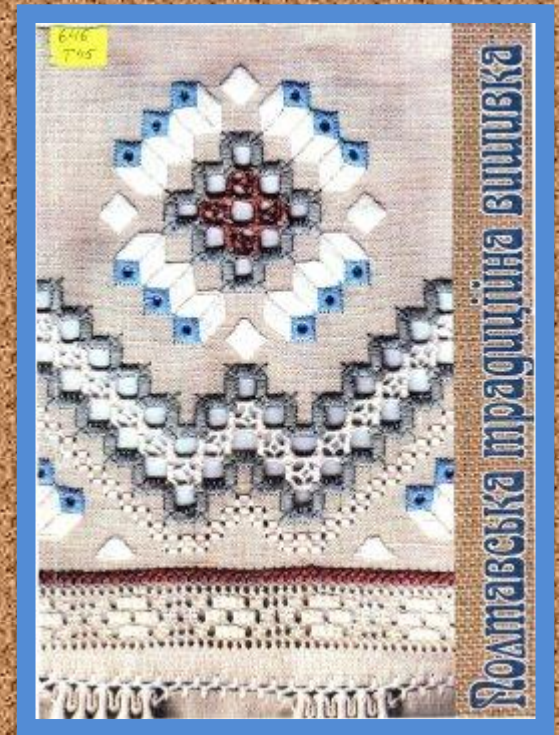
ИСТОРИЯ ВОЗНИКНОВЕНИЯ

Родина Орловского списка – несколько сел и деревень под Орлом, где два столетия назад исследователями впервые был замечен этот вид шитья, корни которого пытаются искать и в монастырской золотой вышивке, и в узорах Полтавских и Смоленских мастериц, и в славянском бранном ткачестве.





Смоленская вышивка

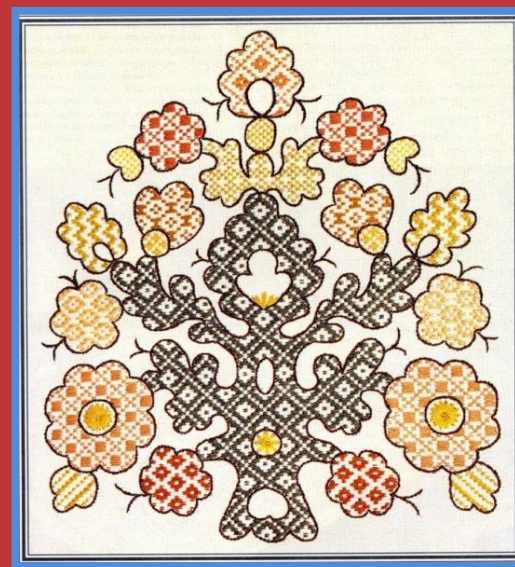


**Полтавская
вышивка**



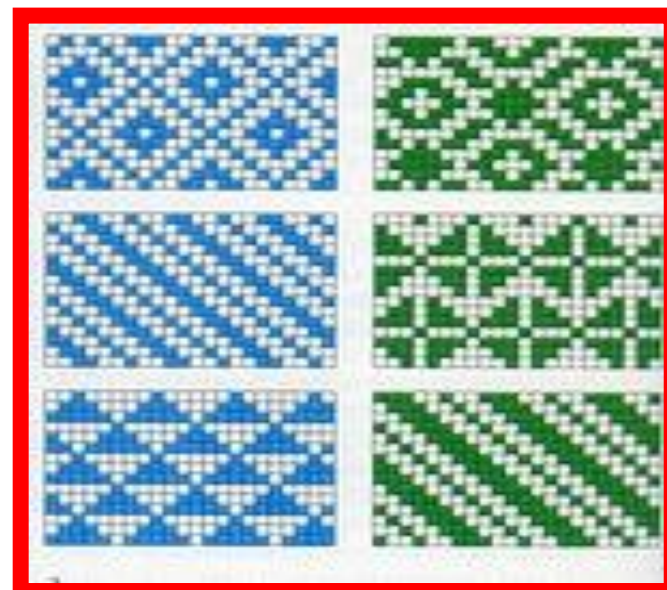
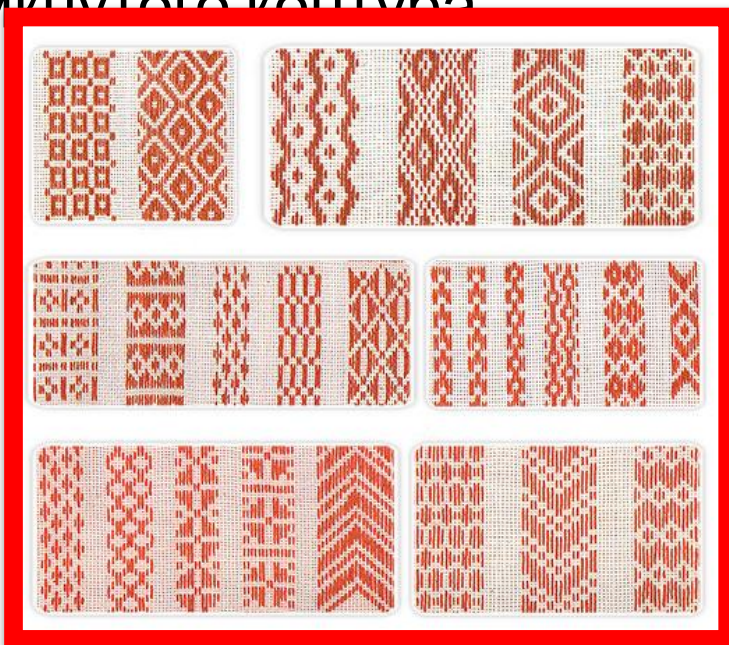
Бранное ткачество

Классическим для "орловского списка" является сочетание красного и синего, с преобладанием красного. Позднее, в начале XX века, цветовая гамма становится разнообразнее, вводятся желтый, зеленый, синий цвет заменяется на черный, цвет "земли-корми"



ТЕХНИКА ВЫПОЛНЕНИЯ

Спис шьется точным счетом по ниткам полотна, образующим бранки – геометрические узоры, заполняющие плавные произвольные линии замкнутого контура



СЮЖЕТЫ

Самые популярные сюжеты старинных вышивок — «Дерево», «Дерево Жизни», «Птица-Пава», «Лягушка», позже — «Двуглавый орел» .



Обязательным и завершающим элементом является кайма-оберег.

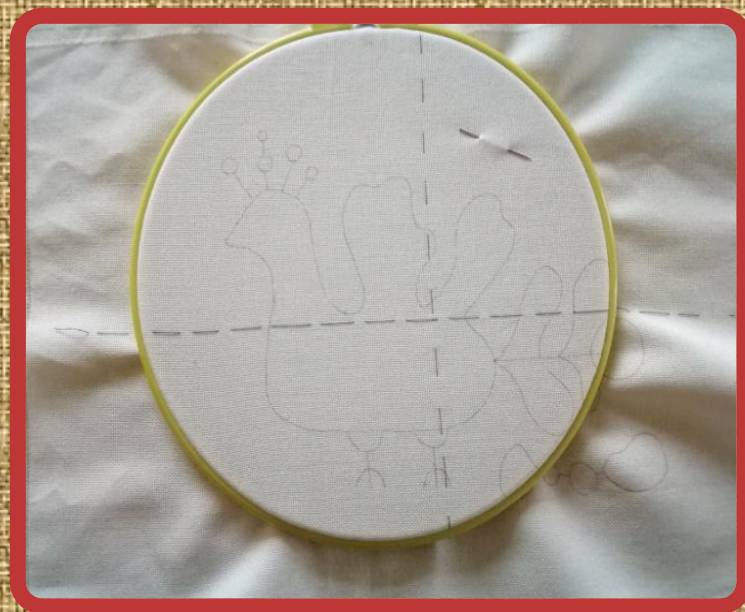
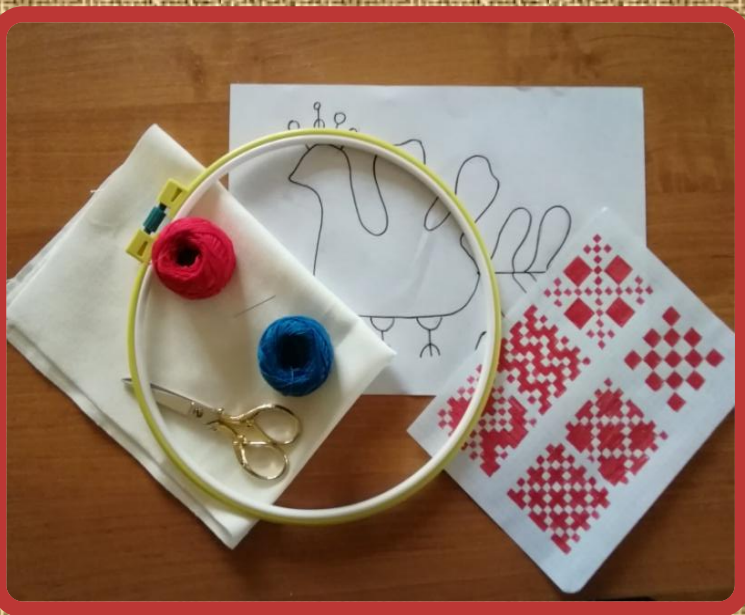


В 1970-80-е гг. фабрикой «восход» была предпринята попытка возродить и развить в новый временной период старинную вышивку .

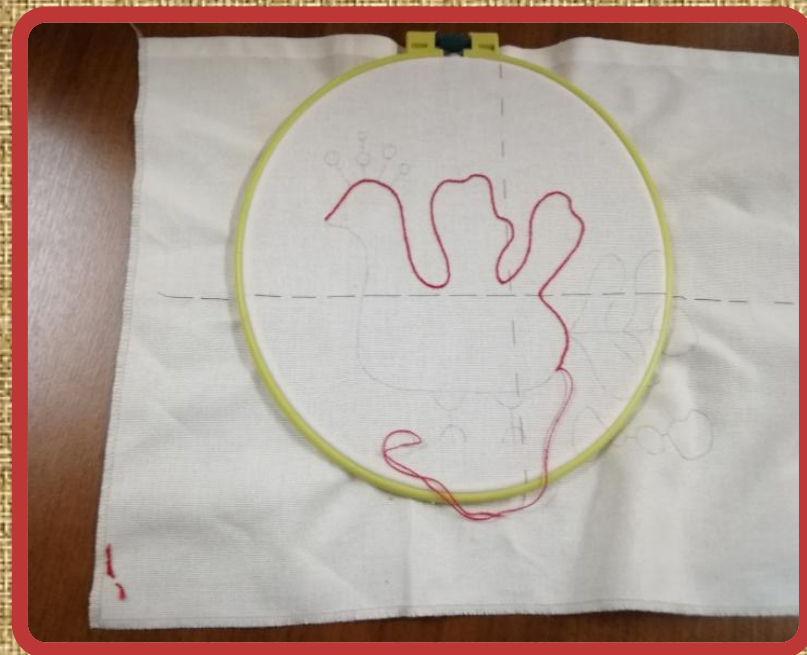
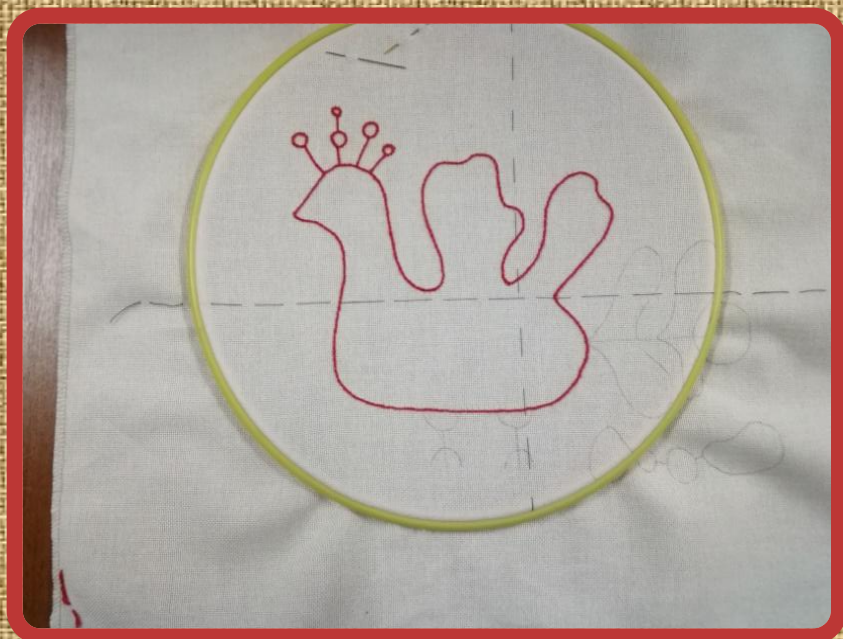


ВЫШИВАЕМ ОРЛОВСКИМ СПИСОМ

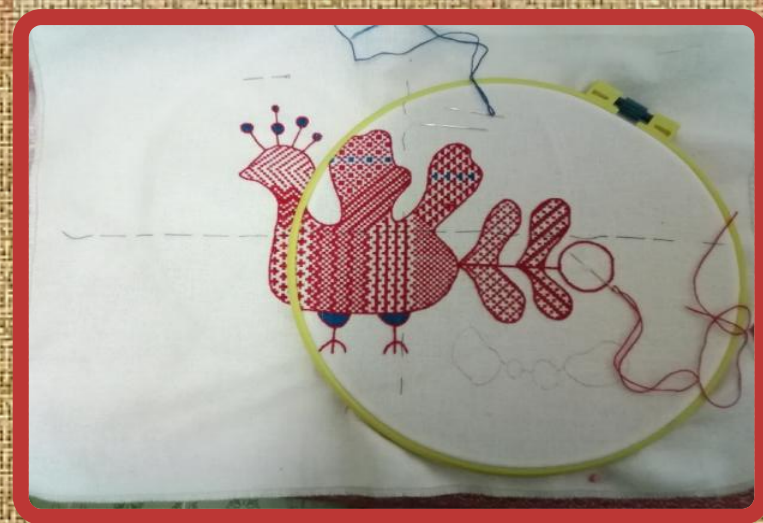
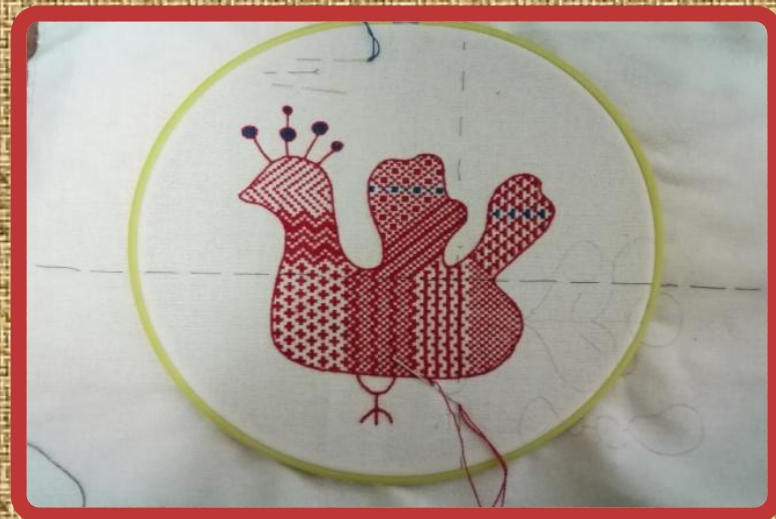
*Выбираем рисунок,
переводим его на
ткань, подбираем
нитки.*



**Очертание узора
вышиваем швом,
который называют
«стебельчатый».**



**Пространство внутри обшитого контура
заполняем различными видами бранок.**



Кайма завершает общую композицию, придавая ей особую законченность.



СПАСИБО ЗА ВНИМАНИЕ