

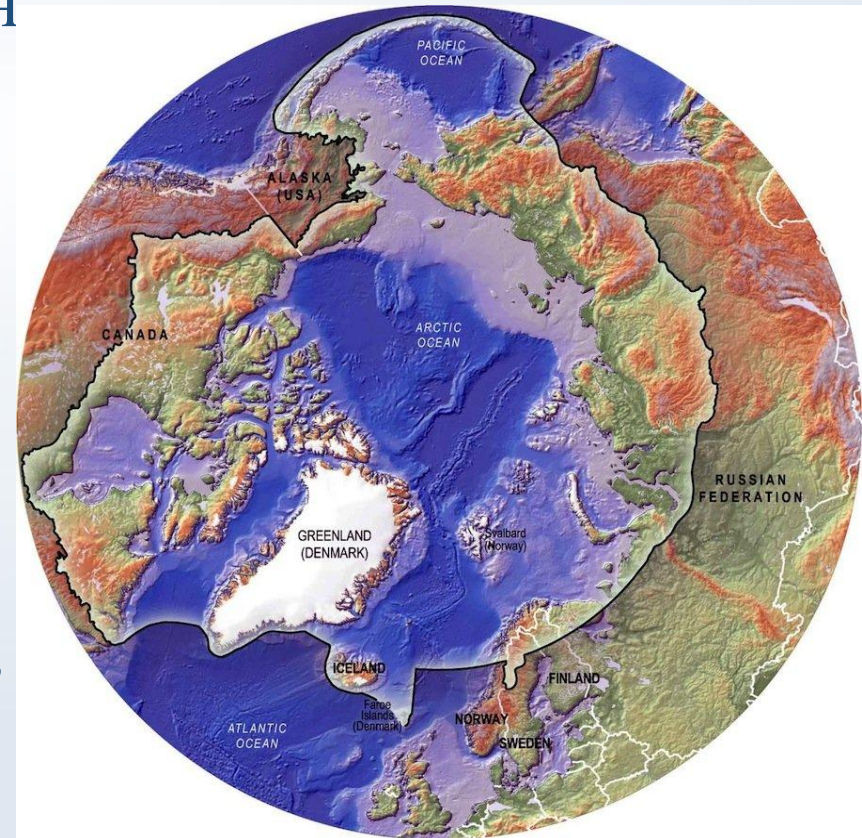


# Обитатели Арктики

Козлова М.В.

# Арктика

Это самый северный регион планеты, располагающийся вокруг северного полюса. В него входит весь Северный ледовитый океан, моря, окрестные острова и северные части Европы, России, Аляски и Канады, находящиеся к северу от полярного круга.



# Водоплавающие животные

## Гренландский тюлень



Гренландский тюлень, или лысун -распространённый в Арктике вид морских млекопитающих семейства Настоящих тюленей из группы ластоногих. Они отличаются от других тюленей своей специфический и уникальный окрас. При рождении детеныши гренландского тюленя обладают зеленоватым цветом шерсти. По истечении нескольких деньков цвет шерсти малыша и сама её структура изменяется. Она становится полой и прозрачной. Солнечные лучи сквозь такие полые ворсинки легко попадают на черное тело и прогревают кожу.





# Морж



Моржи живут в открытых водах Арктики, выбираясь на берег или льдины, чтобы отдохнуть. Это огромного размера животные. Его кожа со складками бурого цвета. Глаза маленькие и зрение не очень хорошее, зато отлично развито обоняние. По сравнению с телом, голова моржа маленькая. Есть усы и бивни которые необходимы для защиты, потому что на суше большой тяжёлый морж неуклюж и неповоротлив. Его большие ласты приспособлены для плавания и ныряния, а не для прогулок по берегу.





# Гренландский кит



Гренландские киты обитают в холодных водах северного полушария, где очень сложные климатические условия.

Узнать этого кита достаточно легко: темное тело и массивная голова имеет огромный изогнутый рот и узкое рыло с белым подбородком. Голова составляет  $\frac{1}{3}$  всей длины тела. Массивный череп делает кита чрезвычайно тяжелым. Лишен спинного плавника и не имеет наростов, как у других китообразных. Имеют самый большой китовый ус, достигающий у взрослых китов 4.5 метров в высоту. Имеют два горба, отчетливо видимые в профиль.





# Нарвал



Морское млекопитающее, которое относится к семейству нарвалов. Его относят к отряду китообразных. Это очень примечательное животное. Своей известностью нарвалы обязаны наличию длинного рога (бивня).





# Касатка



Большое хищное млекопитающее семейства дельфиновых, единственный современный представитель рода касаток. Это самый крупный хищный дельфин.





# Сухопутные животные

## Овцебык



Это невероятное животное, которое обладает очень специфической внешностью, благодаря чему зоологи выделили его в отдельный отряд. Наименование обусловлено внешними признаками как овец, так и быков. Телосложение и строение внутренних органов и систем животное переняло от быков, а тип поведения и некоторые черты от овец.







# Северный олень



Это царственное и гордое создание. Он довольно крупное, весящее до 200 кг, обладающее крупным торсом и коренастыми ногами. И, несмотря на это, он выглядит очень грациозно, передвигаясь бегом по тундре. Голову самцов и самок венчают ветвистые рога, придающие оленю царственную величавость.





# Снежный баран

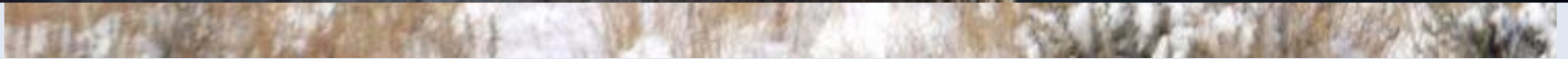


Животное, которое относится к семейству парнокопытных. Тело снежного барана весьма мощное, с явно выраженной мускулатурой. Шея толстая, но короткая, переходит в заостренную вперед голову. Глаза карего цвета, посажены широко, уши короткие. Особую колоритность животному придают его рога. Они большие и красивые. Начинают расти практически посередине лба, у основания диаметр 30 см.



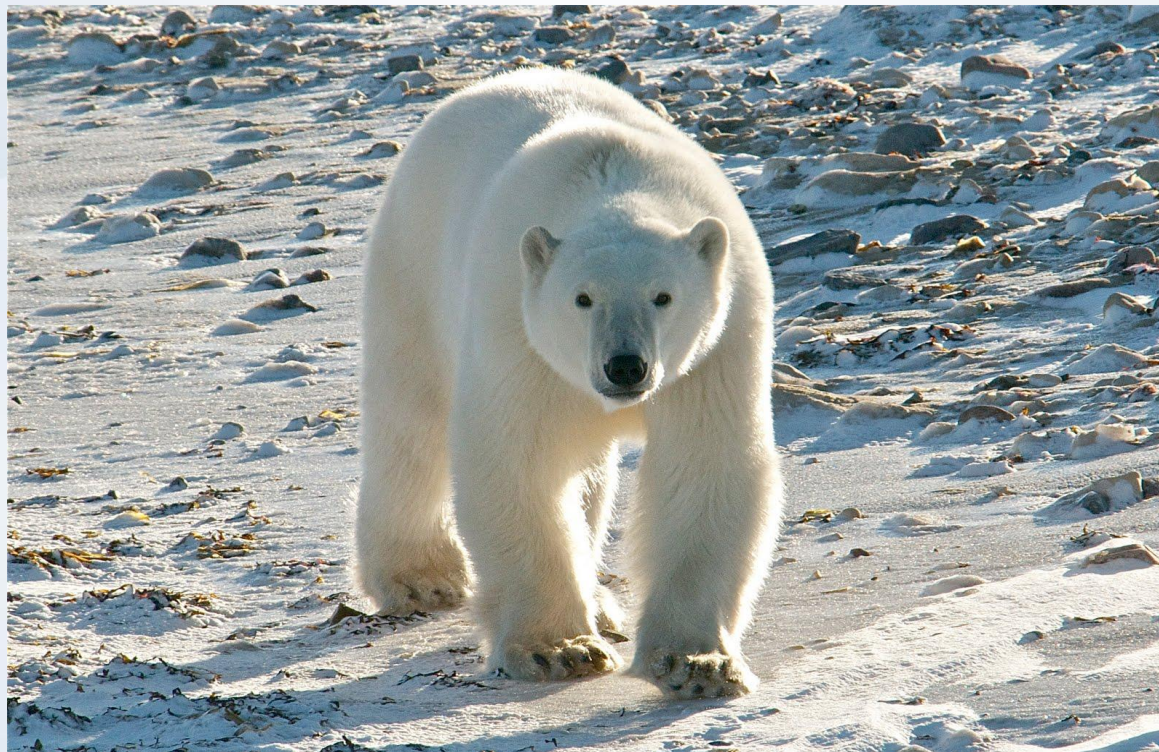


© Barbara Magnuson / Larry Kimball





# Белый медведь



Белый медведь это огромный хищник, он самый большой зверь который обитает на суше и его вес может быть больше 500 кг. Этот хищник отлично охотится в воде, он может плавать и нырять, умеет ловить рыбу и тюленей. Белый медведь умное и хитрое животное, причем в дополнение очень любопытное, может прыгать и веселится как щенок.





# Лемминг



Это небольшие грызуны, чем-то напоминающие хомяков. По размеру лемминги немного меньше крысы, имеют небольшой хвостик, коротенькие ножки и маленькие уши, которые почти полностью спрятаны в мех. Шерсть у них бывает однотонно серая, буро-серая или желто-бурая с темными и светлыми пятнами. Некоторые виды леммингов на зиму становятся белыми.

