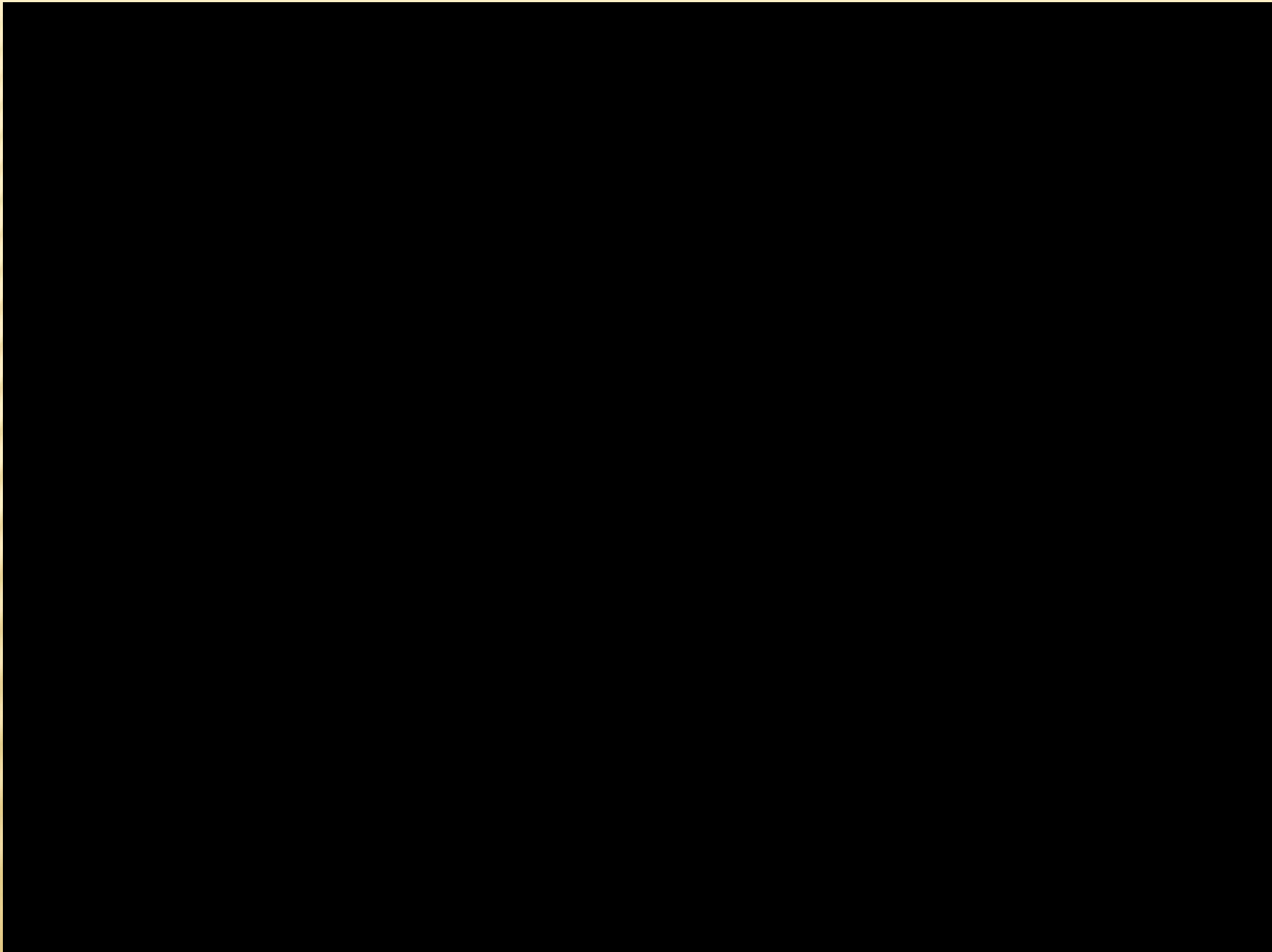


ФОРМЫ
ЗЕМНОЙ
ПОВЕРХНОСТ
И

Цель

путешествия:

1. Изучить формы земной поверхности.
2. Исследовать формы земной поверхности родного края





РАВНИНА
НАТРИВНА



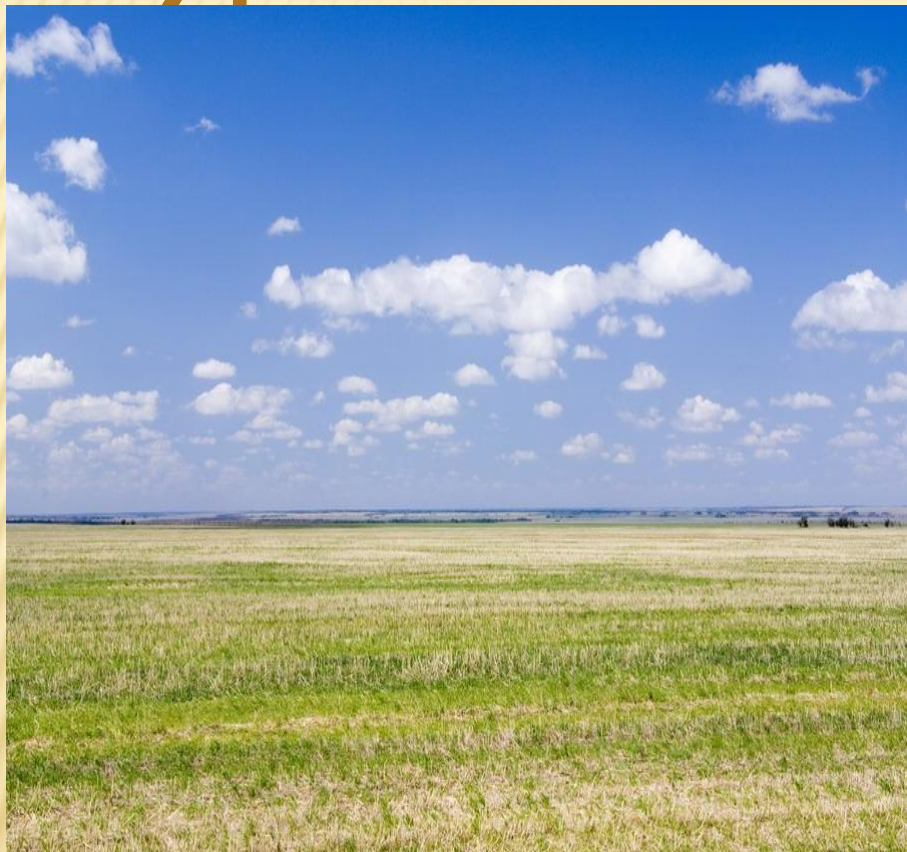
Равнина - это ровные или почти ровные участки земной поверхности.



Овраг- углубление с крутыми склонами.

ПЛОСКА
Я

ХОЛМИСТ
АЯ



РАВНИН

Ы

Части холма



Вершина

Склон

Подошва
(подножие)

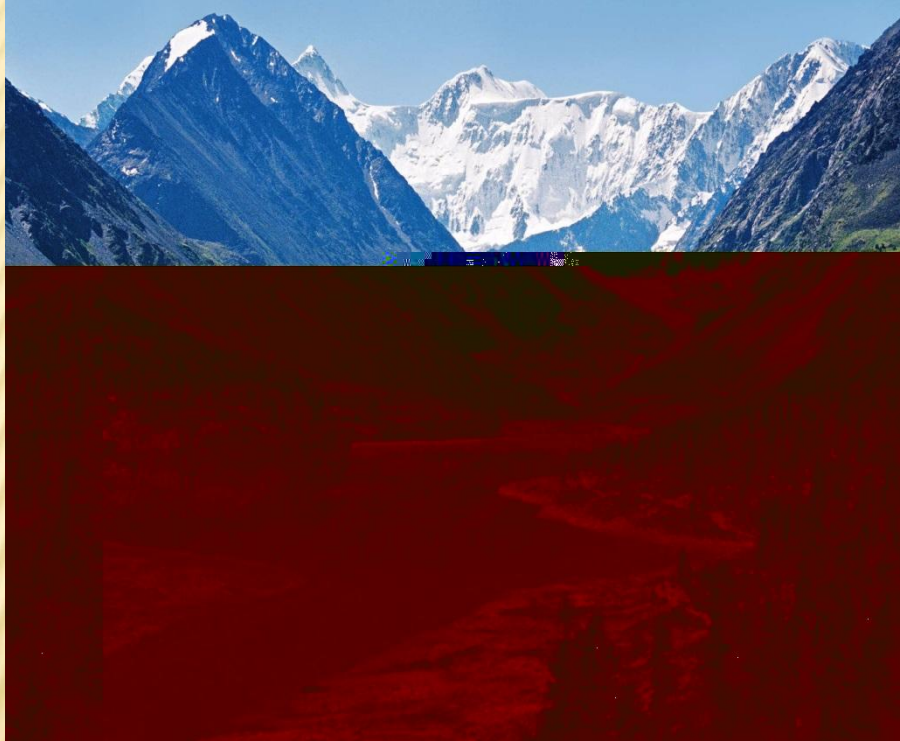


ГОРЫ-

это очень неровные участки земной поверхности, которые сильно возвышаются над окружающей местностью.

ГОР

А



ХОЛМ



Сходство:

1. Имеют одинаковые части: подошву(подножие), склоны, вершину.
2. Они бывают крутые и пологие

Различие: холмы имеют высоту до 200 метров, горы-более 200 метров.



Вершина-
самая высокая
часть холма или
горы.

Склон-
расположен
между
вершиной и
подошвой.

Подошва
(подножие)-
это место, где
начинается
холм или гора







Горные хребты







Горы Алтая



Кавказские горы



Гора Эльбрус

5642 метра



Уральские горы



Саяны



Горы Алтая



Восточно-Европейская равнина



Западно-Сибирская равнина

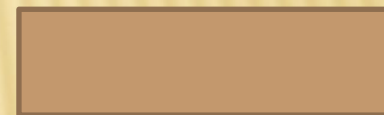
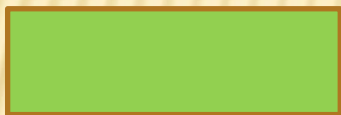
Формы земной поверхности

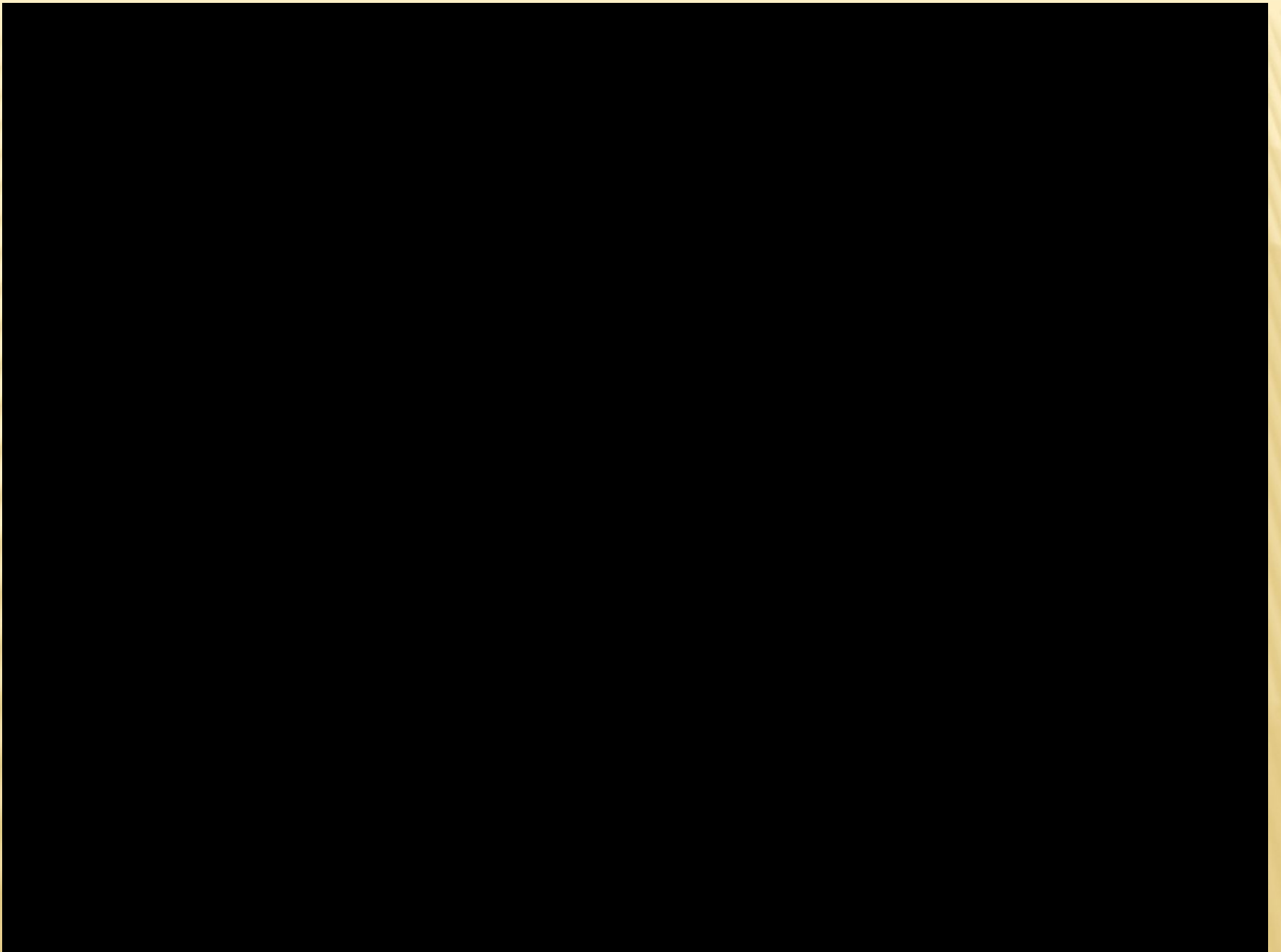
Равнины

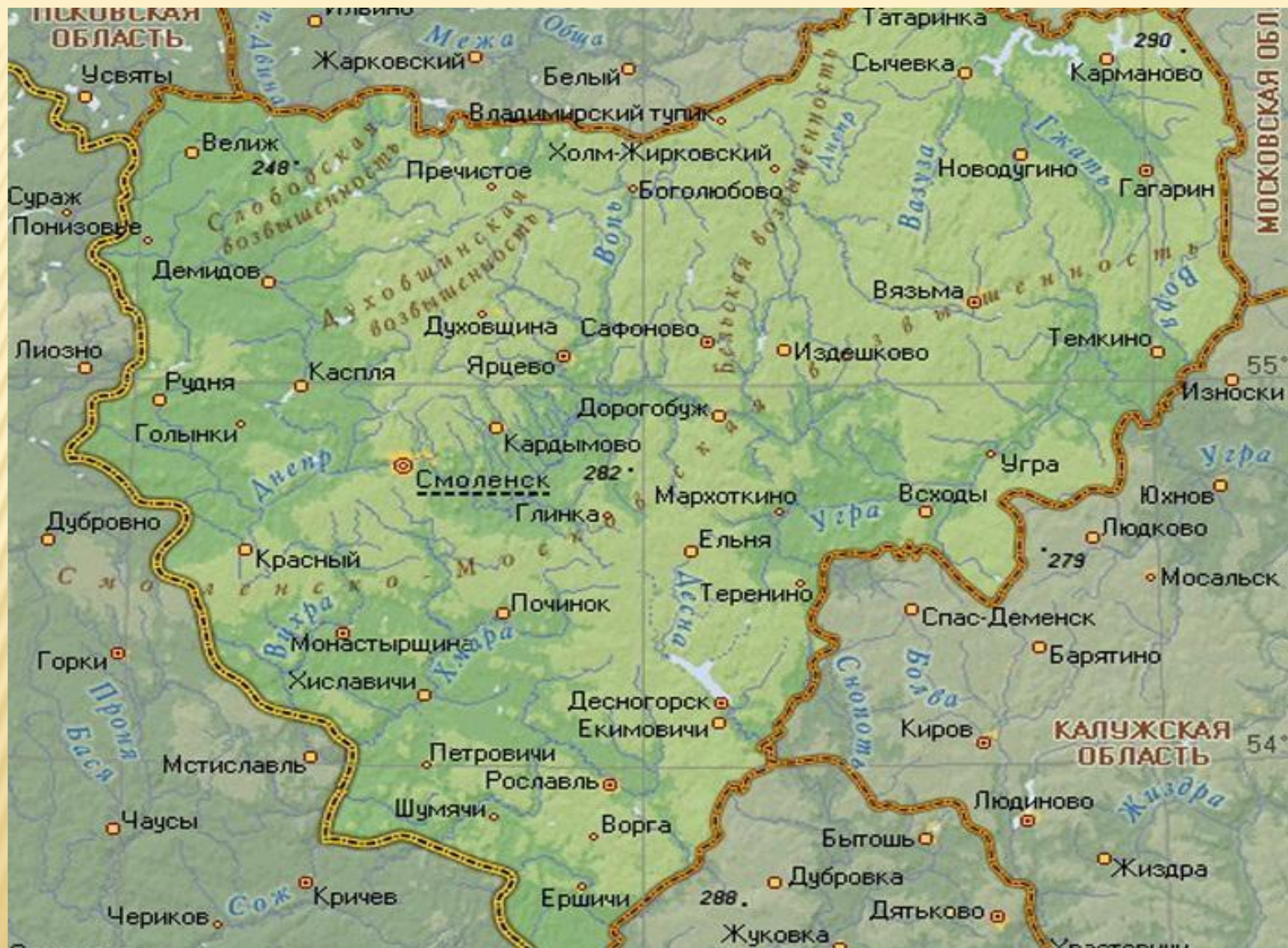
Горы

Плоские

Холмистые









Источники:

1. yandex.ru/images › **фото равнины**
2. yandex.ru/images › **фото оврага**
3. yandex.ru/images › **фото плоской равнины**
4. yandex.ru/images › **фото холмистой равнины**
5. yandex.ru/images › **фото холма**
6. yandex.ru/images › **фото горы**
7. yandex.ru/images › **фото крутой горы**
8. yandex.ru/images › **фото пологой горы**
9. yandex.ru/images › **фото горных хребтов**
10. yandex.ru/images › **фото Алтайских гор**
11. yandex.ru/images › **фото Кавказских гор**
12. yandex.ru/images › **фото Уральских гор**
13. yandex.ru/images › **фото Эльбруса**
14. yandex.ru/images › **фото Саяны**
15. yandex.ru/images › **фото Алтая**
16. yandex.ru/images › **фото Восточно-Европейской равнины**
17. yandex.ru/images › **фото Западно-Сибирской равнины**
18. yandex.ru/images › **фото карта Смоленской области**
19. yandex.ru/images › **фото природы Гагаринского района Смоленской об**
20. video.yandex.ru › **мультфильм волшебное кольцо**
21. petamusic.ru › **?string=Очень приятная мелодия**