

Город, в котором я живу



Подготовил ученик
4Б класса МКОУ СОШ №5
г.Нарткалы
Татаров Азнаур.

Город, в котором я живу.



Нарткала находится у северо-восточных предгорий Большого Кавказа , в междуречье Черека и Урвани, в 25 км к северо-востоку от Нальчика. Железнодорожная станция Докшукино.

Основан в 1913 году как Железнодорожная станция. В 1930-х годах пристанционный посёлок Докшукино развивался как центр переработки местной сельскохозяйственной продукции. Город Докшукино с 1955 года. Название образовано от кабардинской фамилии Дохъушыкъуэ с помощью русского суффикса – ин, образующего притяжательные формы.

В 1967 году переименован в Нарткалу – «крепость богатырей» (нарт – «богатырь, кала – балкарское «крепость, укрепление»).

Станция Докшукино



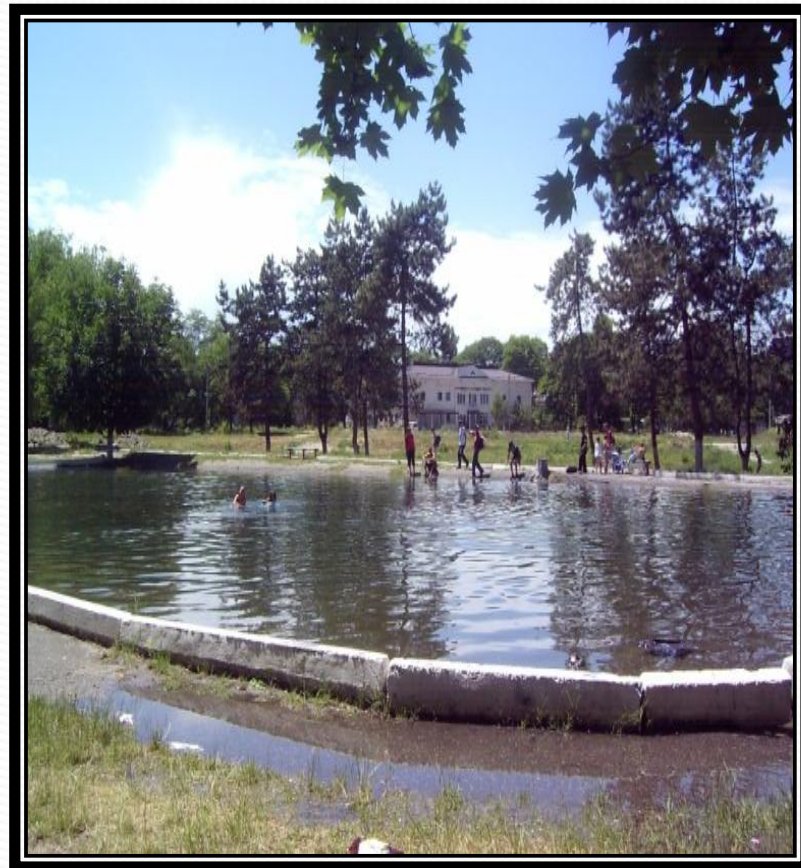
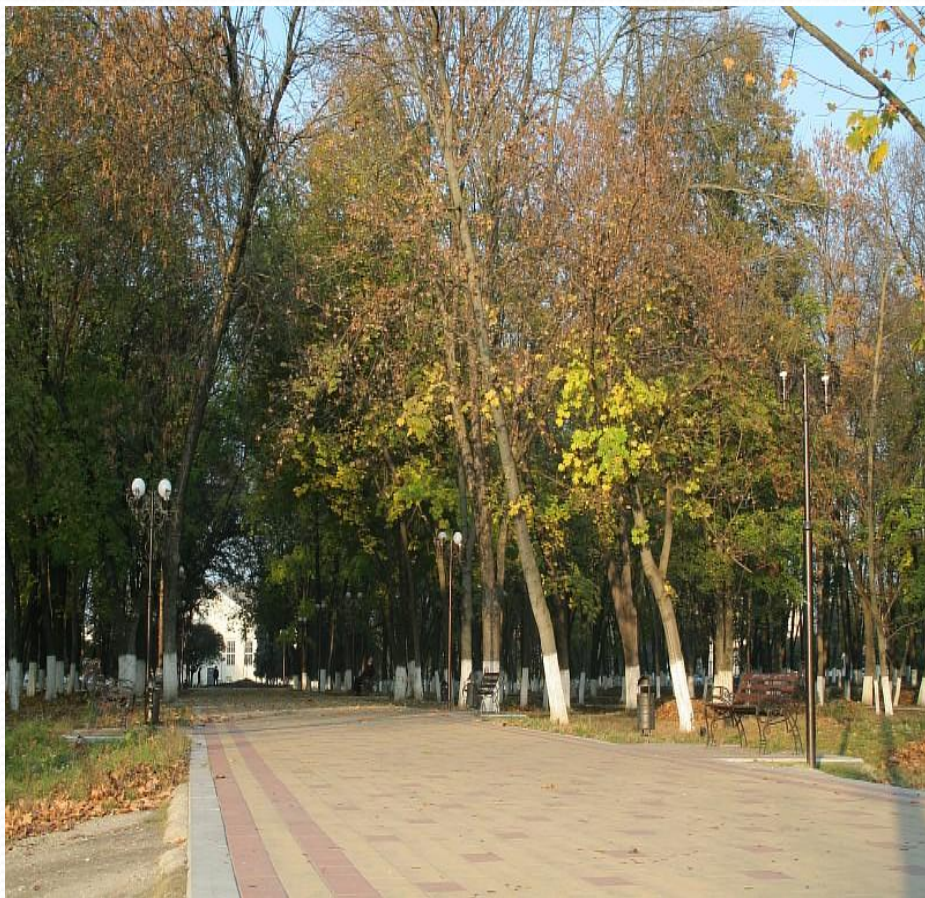
улица Кабардинская



Город преобразился на глазах, сначала переделали дорогу и привели её в порядок, по всем улицам проложили асфальт, и теперь они стали более ухоженными, приделали бордюры и нанесли разметку. Улицы стали выглядеть более красивей, они преобразились и стали иметь другой вид.

Город переменялся, в нём есть всё необходимое для времяпровождения и отдыха.

Городской парк

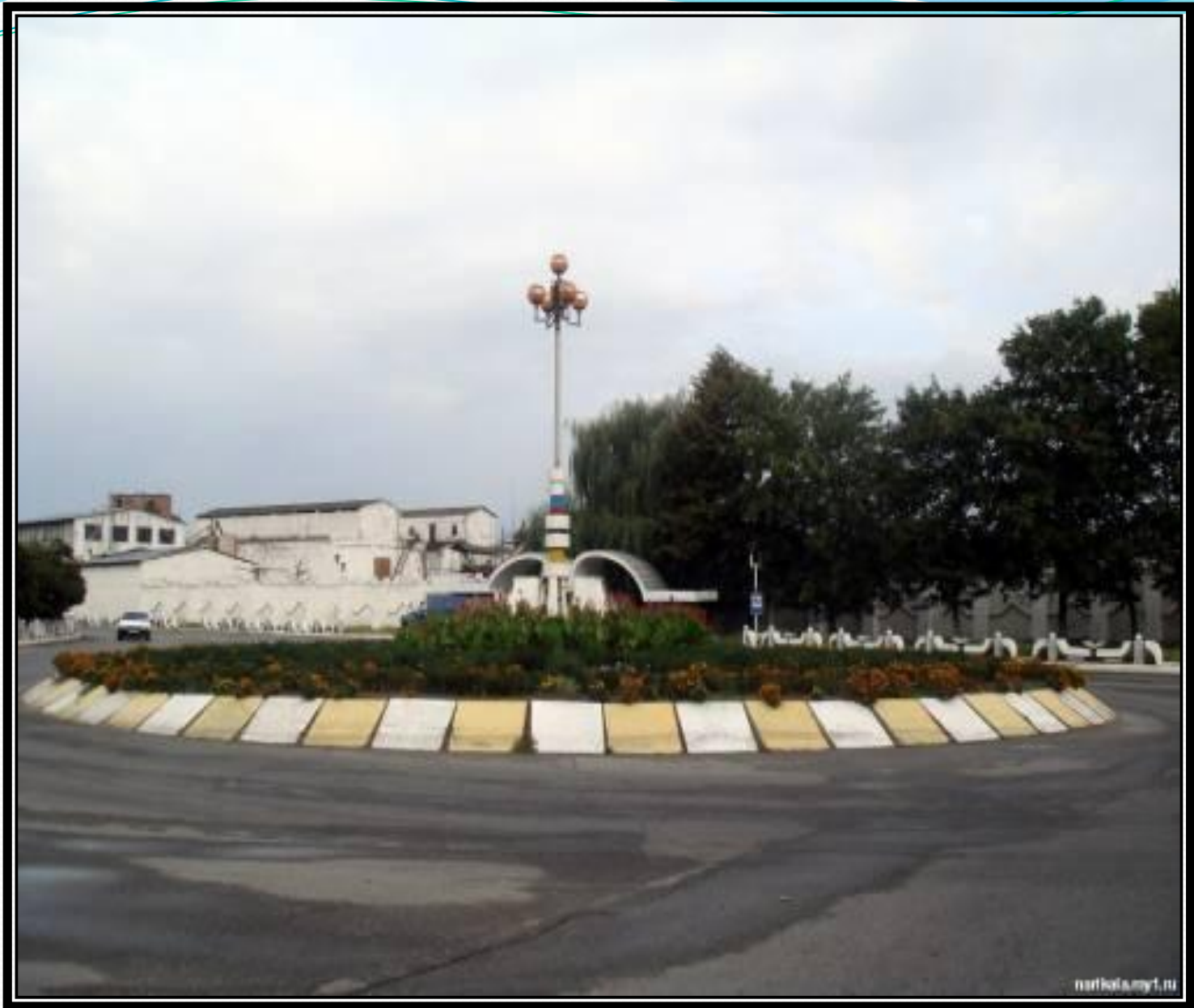


Памятник погибшим воинам, сражавшимся за город



Районный дом культуры







В городе 6 общеобразовательных школ,
музыкальная, спортивная и художественная.



Детско-юношеская спортивная школа



Дом детского творчества



Станция юных техников



МКОУ СОШ №5



Спасибо за внимание!

