

РАЙОННАЯ НАУЧНАЯ КОНФЕРЕНЦИЯ  
МОЛОДЫХ ИССЛЕДОВАТЕЛЕЙ  
«ШАГ В БУДУЩЕЕ»

# Исследование обитания леопардового геккона в домашних условиях. Процесс линьки.

Автор: Докучаев Максим Сергеевич, 3в класс  
Научный руководитель: Чалкова Елена Евгеньевна,  
учитель начальных классов  
муниципальное автономное общеобразовательное  
учреждение  
Московская средняя общеобразовательная школа.

# Пряткая ящерица.



# Пряткая ящерица.



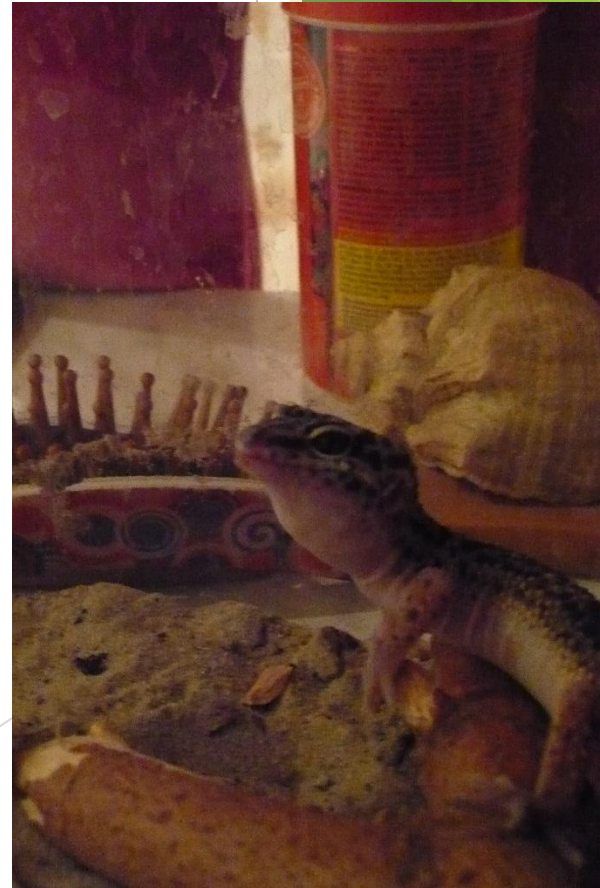


# Леопардовый геккон



# Тема

- ▶ Исследование обитания леопардового геккона в домашних условиях.  
Процесс линьки.



**Цель исследования:**

выяснить, как часто происходит линька у леопардового геккона в домашних условиях.

# Гипотеза:

- ▶ Линька происходит также как и у других домашних животных, например, как у кошки и собаки.
- ▶ Возможно, что процесс линьки зависит от специальных условий.

# Задачи:

- ▶ Изучить виды ящериц
- ▶ Узнать условия жизни ящериц дома.
- ▶ Провести опрос среди учащихся начальных классов.
- ▶ Изучить процесс линьки у разных животных и понаблюдать как это происходит у леопардового геккона
- ▶ Обобщить полученные данные сделать вывод, наметить дальнейшее исследование.



Объект исследования:  
леопардовый геккон.

Предмет исследования:  
процесс линьки леопардового  
геккона.

## **Методы исследования:**

- изучение теоретических материалов, сбор информации;
- наблюдение;
- опрос одноклассников и обработка данных анкеты;
- анализ, обобщение полученных данных.

# АКТУАЛЬНОСТЬ

Заинтересовать и привлечь детей к заботе о домашних животных



Пресмыкающиеся - (рептилии) - класс позвоночных животных. Для них характерно: смешанное кровообращение; дышат легкими, температура тела непостоянная, кожа у большинства покрыта роговыми чешуями.





# *Семейство гекконов.*

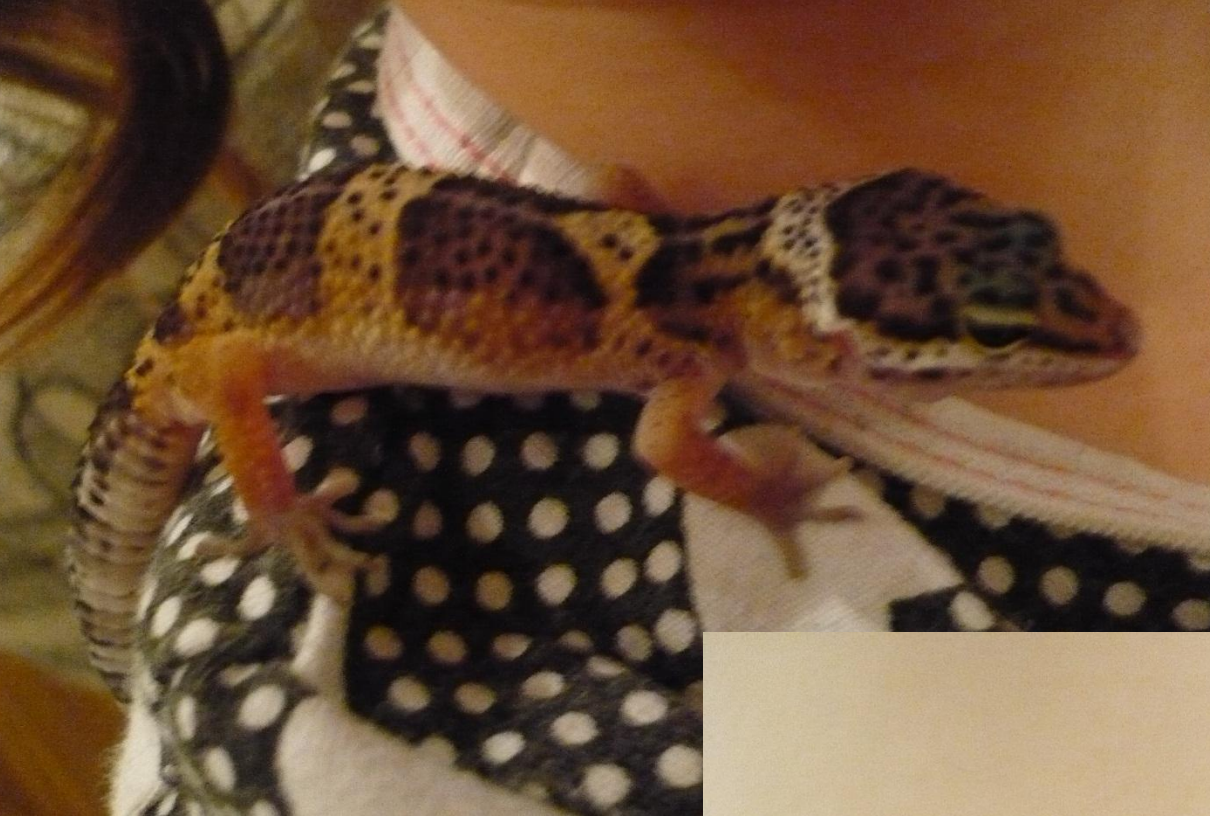
Их почти 670 видов и заселяют они почти весь земной шар, охотно обитают и в террариумах.

Один из заметный и привлекательный житель террариумов, который называется леопардовый геккон или пантера-геккон.





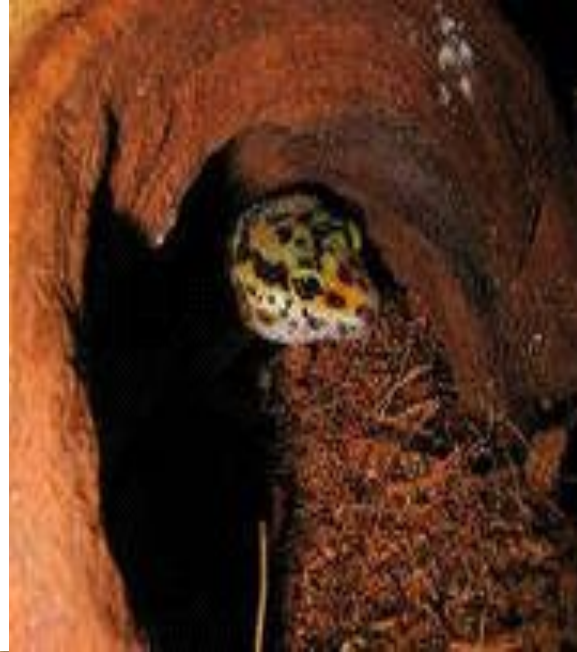




**Террариум** - ёмкость, где созданы необходимые условия для содержания некоторых животных (рептилий, амфибий). Большинство террариумов изготавливается из стекла, пластмассы и др.





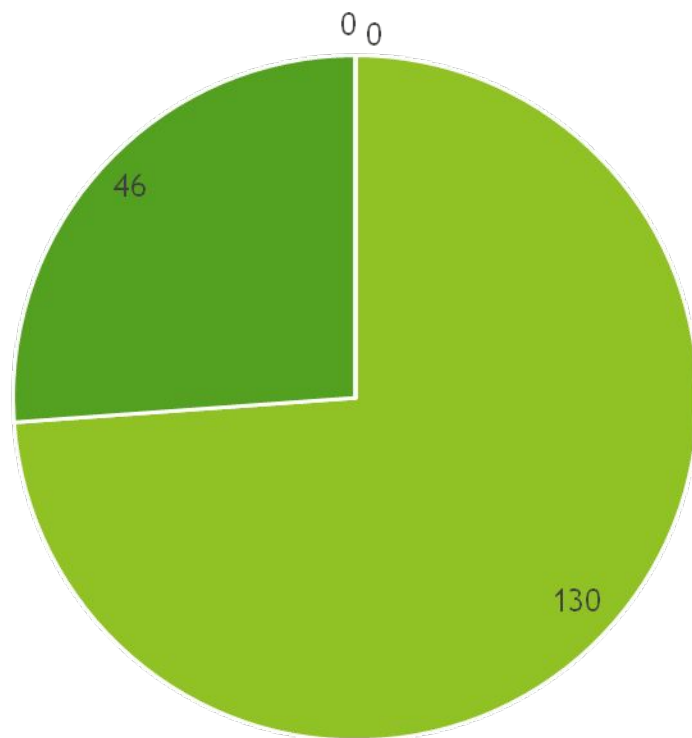


# Опрос учащихся

▶ В опросе принимали участие  
176 человек начальной школы

# У кого дома есть домашнее животное?

количество детей



■ да

■ нет

# Кто держит дома ящериц?

количество детей



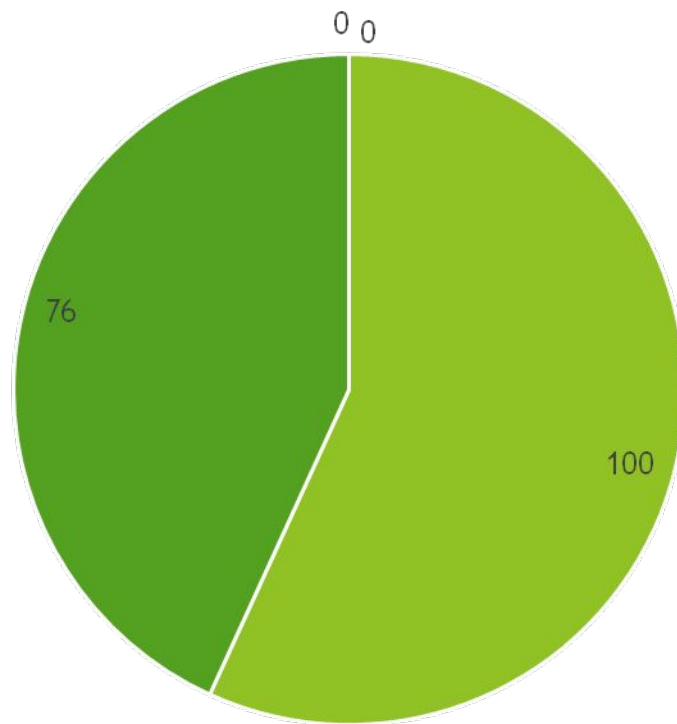
■ да

■ нет



# Кто хотел бы дома иметь ящерицу?

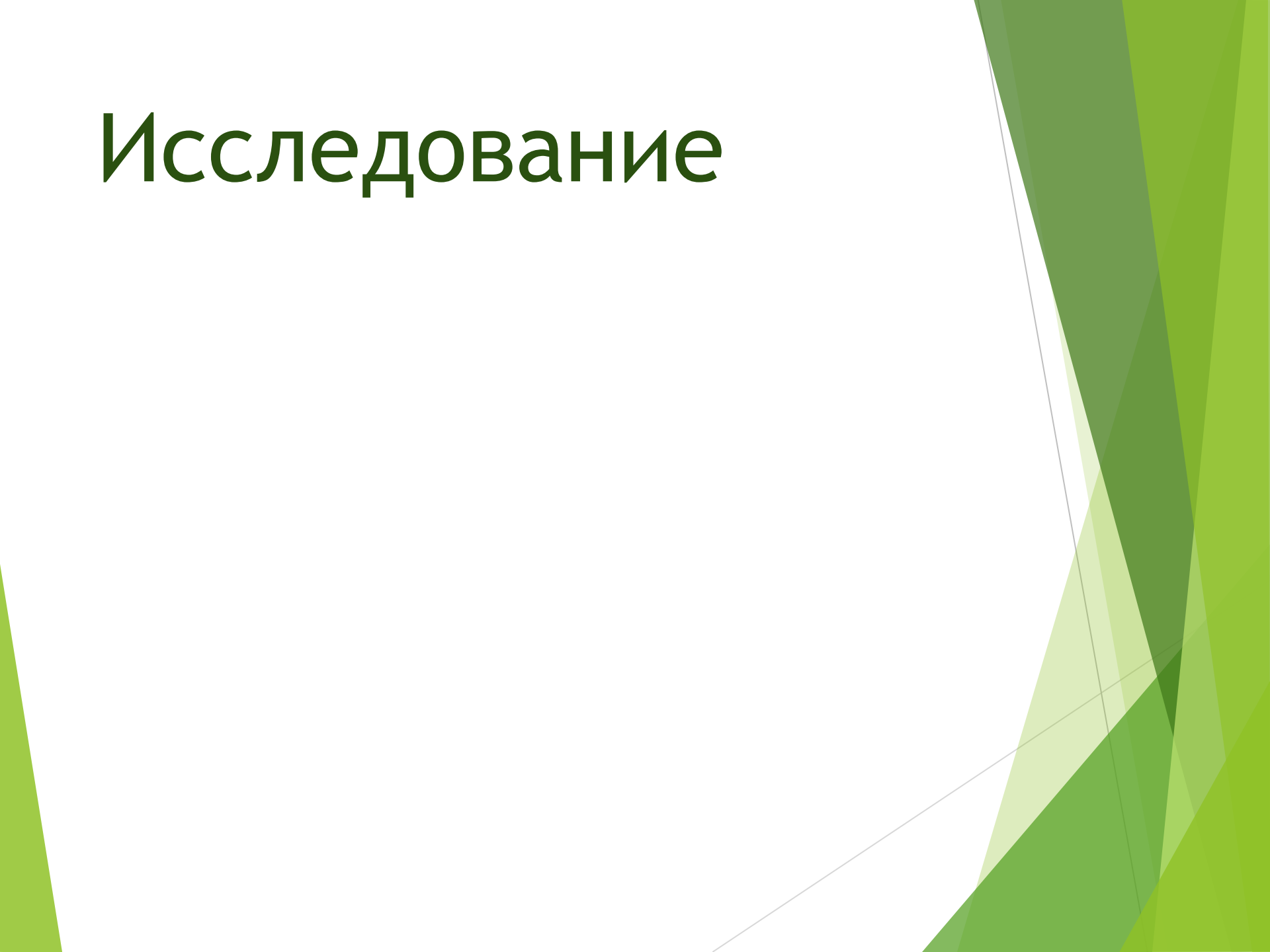
количество детей



■ да

■ нет

# Исследование



# Линька

- ▶ Линька - процесс смены покровов животных, имеющий разнообразный характер. Она присуща практически всем существам, живущим на нашей планете, начиная от насекомых и заканчивая млекопитающими.





Линька у всех происходит по-разному:  
У насекомых и паукообразных происходит отслоение покрова по мере их роста. Взрослые насекомые не растут и не линяют.



Линька позвоночных встречается у всех, лягушки и жабы сбрасывают несколько слоёв ороговевших клеток эпителия.

Змеи периодически целиком сбрасывают роговой покров.



У птиц при линьке сменяется оперение. У млекопитающих линька происходит два раза в год - весной, когда сбрасывается густая зимняя шерсть, и осенью, когда нарастает тёплый зимний покров. Зачастую меняется и цвет этого покрова, например, у зайцев, белок и др.



# Линька у собак и кошек

- ▶ это скорее проблема чистоты в доме
- ▶ когда вы гладите животное, у него выпадает шерсть
- ▶ на шерсти животного висят клочья выпавших волос
- ▶ к мебели и коврам прилипают клочья шерсти
- ▶ часто кошки страдают от проглоченных комков шерсти во время сезона линьки, так как они при вылизывании глотают больше шерсти.





- ▶ Ящерицы также линяют. Свой роговой покров тела препятствуют росту животного, в связи с этим ящерица линяет 2-3 раза в месяц: ее ороговевшая кожа отслаивается и сходит кусками.

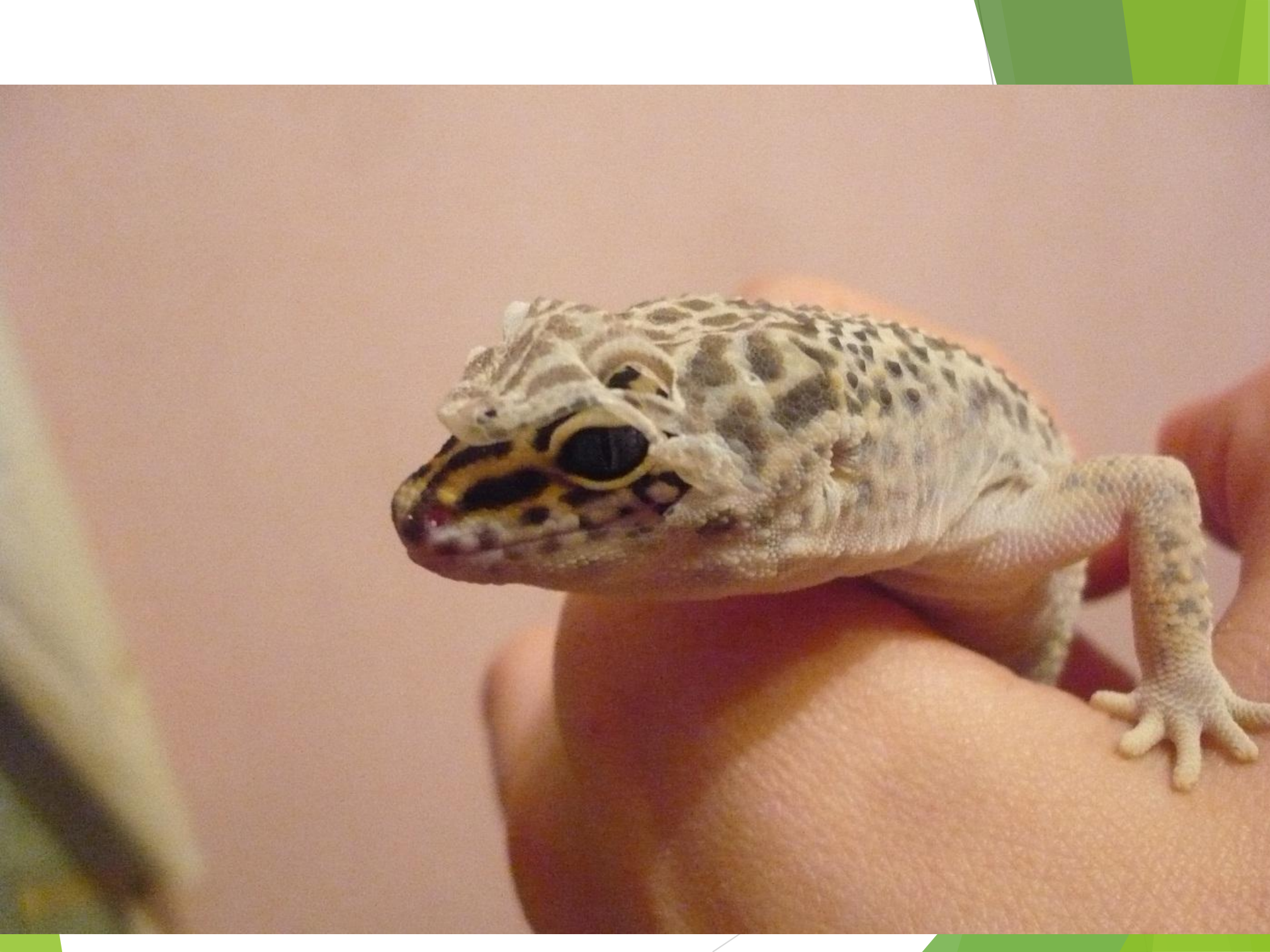








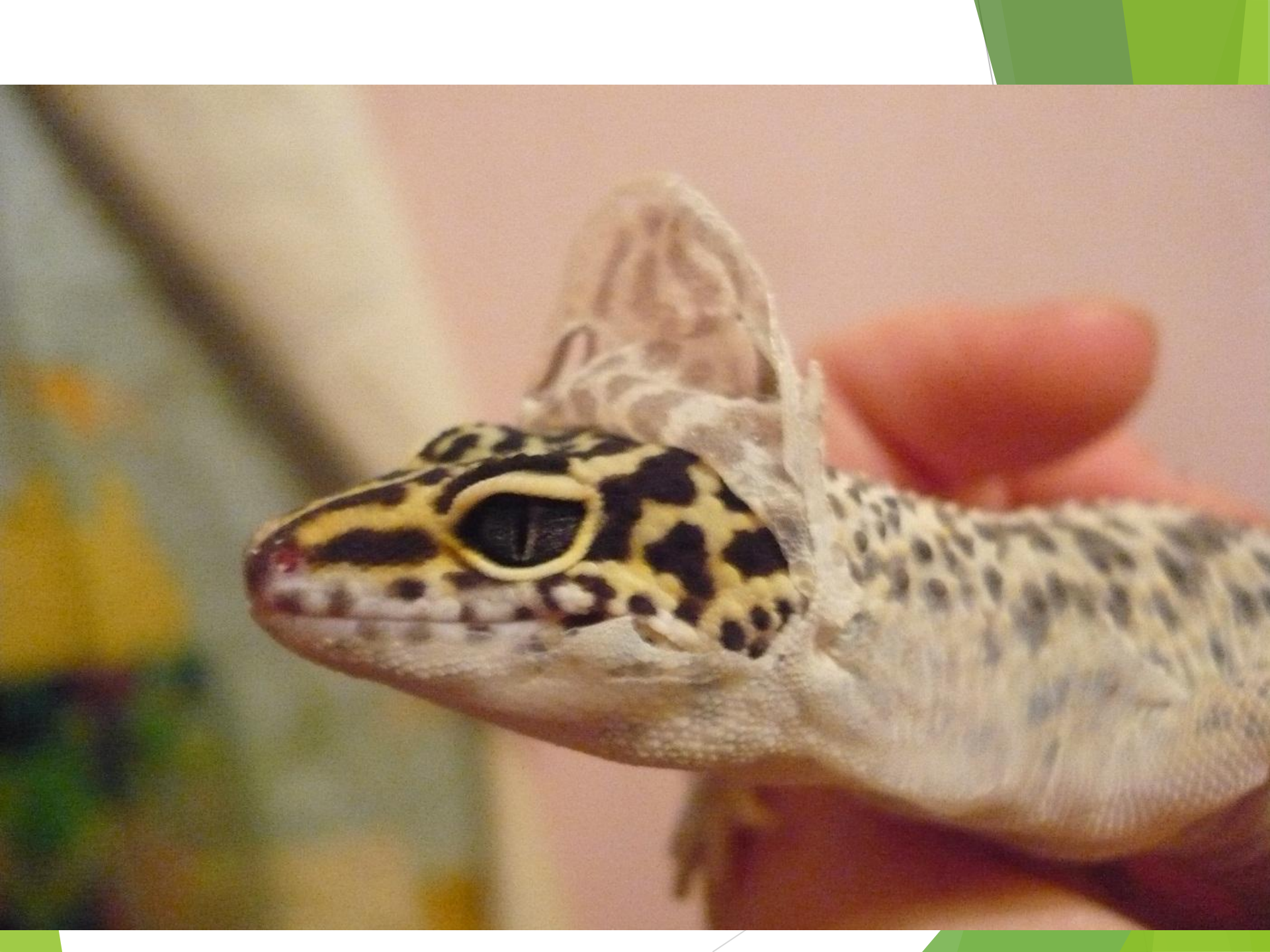














# Результаты наблюдения

месяц	ноябрь	декабрь	январь	февраль	март
Сколько раз в месяц происходила линька	3 раза	2 раза	2 раза	3 раза	2 раза

# На линьку влияет множество факторов



# Температура, влажность



# Поступление жидкости и пищи в организм







# Заключение

- ▶ Уже давно в круг домашних животных, содержащихся в наших домах, вошли пресмыкающиеся или рептилии. Ящерицы, змеи, черепахи и даже крокодилы поселились в домах людей. Наблюдение за этими удивительными существами доставляет немало приятных минут.
- ▶ Благодаря исследовательской работе, проведенной мной, я получил полезную информацию о содержании пресмыкающихся. Я узнал, что ящерицы неприхотливы в содержании, если им с самого начала создать необходимые условия.
- ▶ Процесс линьки сам по себе не обычен. Она начинается с изменения окраса кожи, после сдирания ящерица съедает шкуру. Процесс линьки у ящериц происходит чаще чем у других животных



# Моё будущее исследование

Узнать как меняется питание ящерицы в разные времена года. Затраты на корм геккона.





Спасибо за  
внимание!

# Содержание.

- ▶ Почему привлекло изучение геккона
- ▶ Почему именно леопардовой геккон
- ▶ Как часто он встречается
- ▶ Кратко о семействе
- ▶ Увидел изменения шкуры
- ▶ Заинтересовался линькой других животных решил сравнить
- ▶ Как часто происходит линька и что этому может помочь
- ▶ Вывод
- ▶ Перспектива исследование (питание-сколько времени необходимо и чем питается)